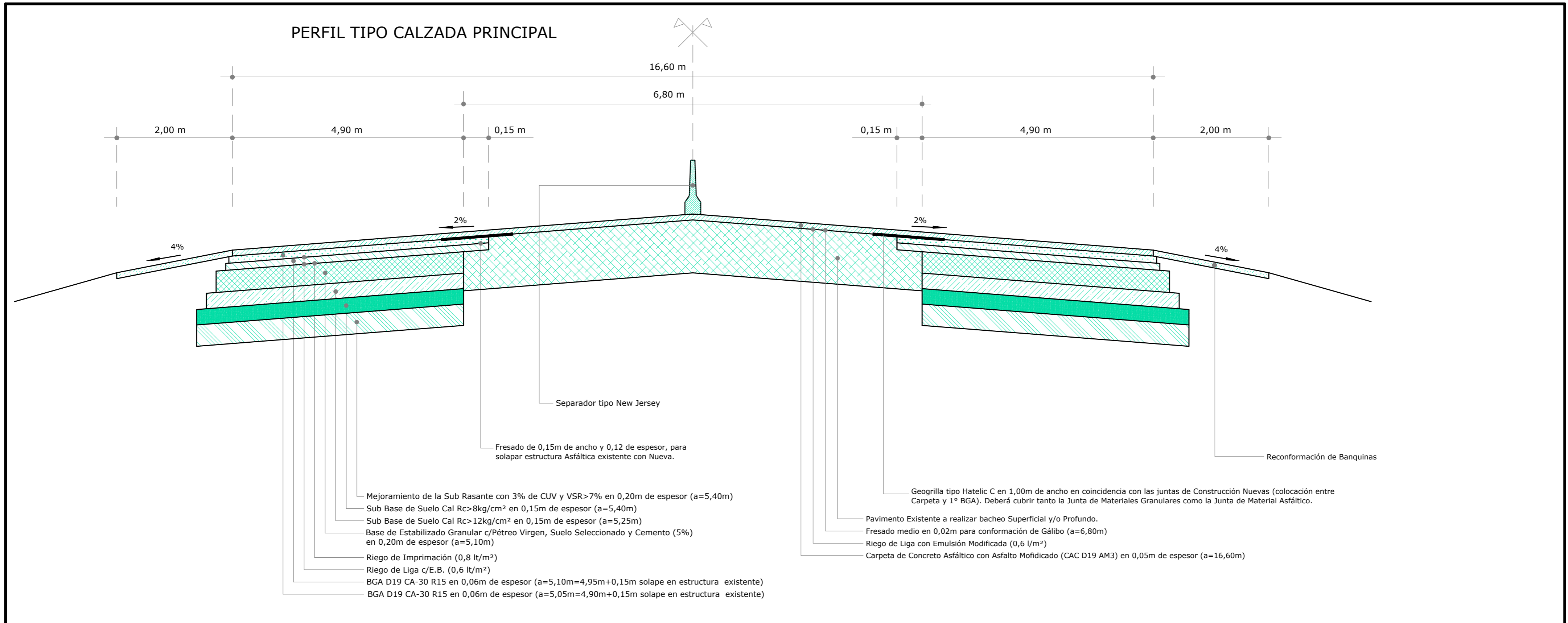




DIRECCION de VIALIDAD
 Departamento VIALIDAD MUNICIPAL
 Sub Gerencia ESTUDIOS y PROYECTOS

OBRA:
"REPAVIMENTACIÓN y DUPLICACIÓN de CALZADA en R.P.N°36"
Tramo: R.P.N°13 (av.520) - R.P.N°10 (av.66)
Partido de LA PLATA

UBICACIÓN GENERAL		Plano N° 1
Enero 2022	Sin Escala	hoja N°1

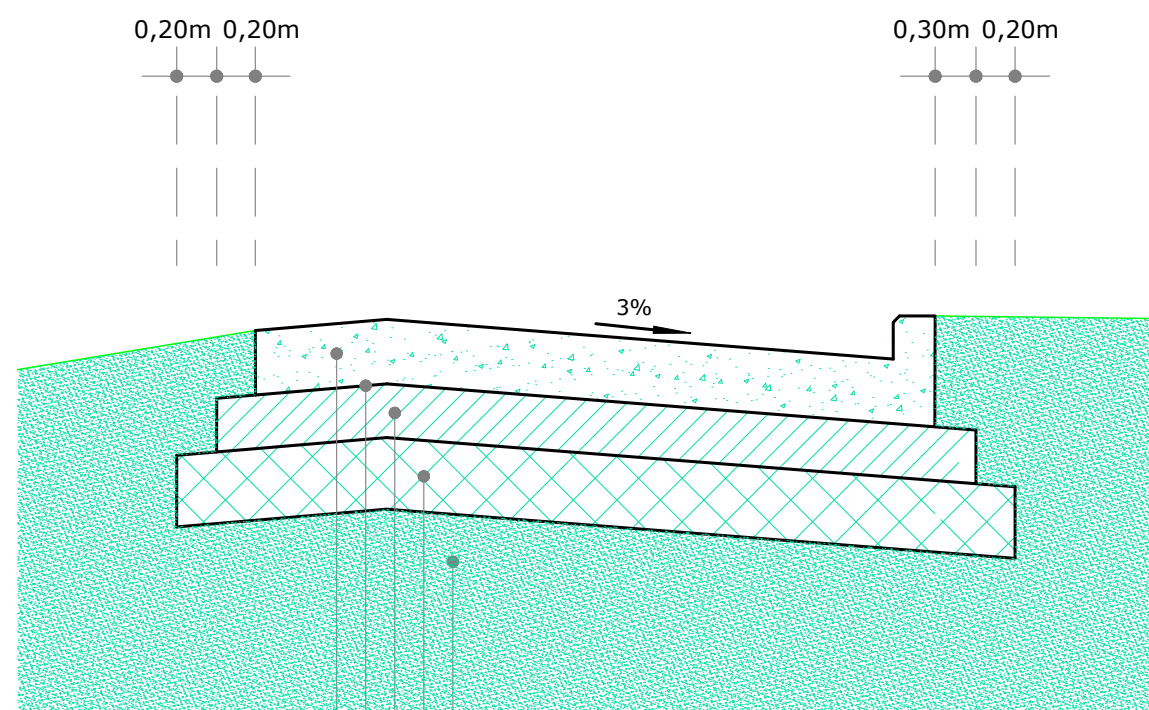


DIRECCION de VIALIDAD
 Departamento VIALIDAD MUNICIPAL
 Sub Gerencia ESTUDIOS y PROYECTOS

OBRA:
"REPAVIMENTACIÓN y DUPLICACIÓN de CALZADA en R.P.N°36"
Tramo: R.P.N°13 (av.520) - R.P.N°10 (av.66)
Partido de LA PLATA

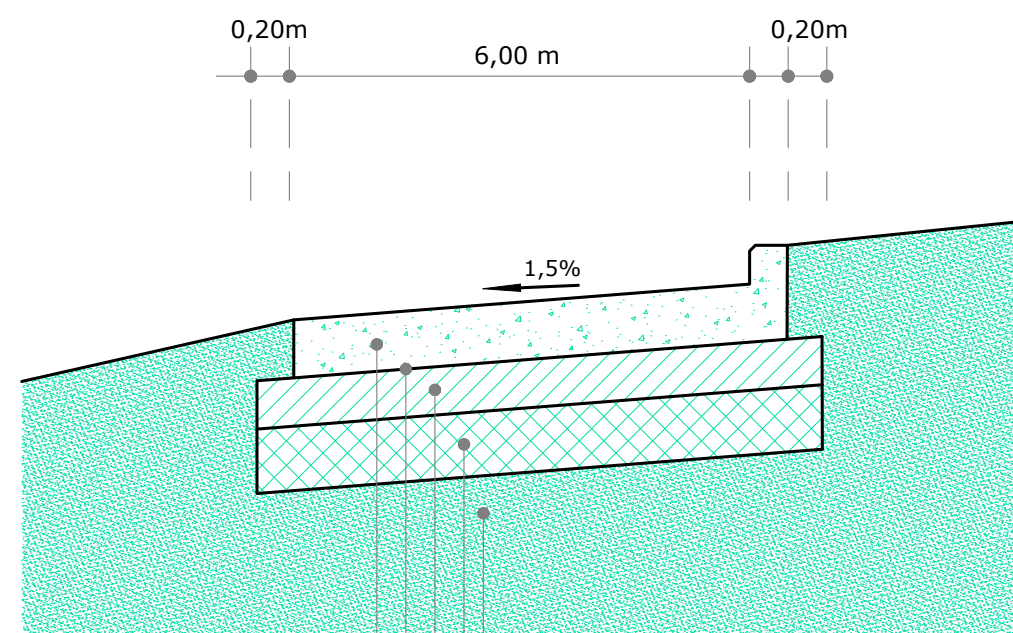
PERFIL TIPO		Plano N° 2
Enero 2022	Sin Escala	hoja N°1

PERFIL TIPO ROTONDAS



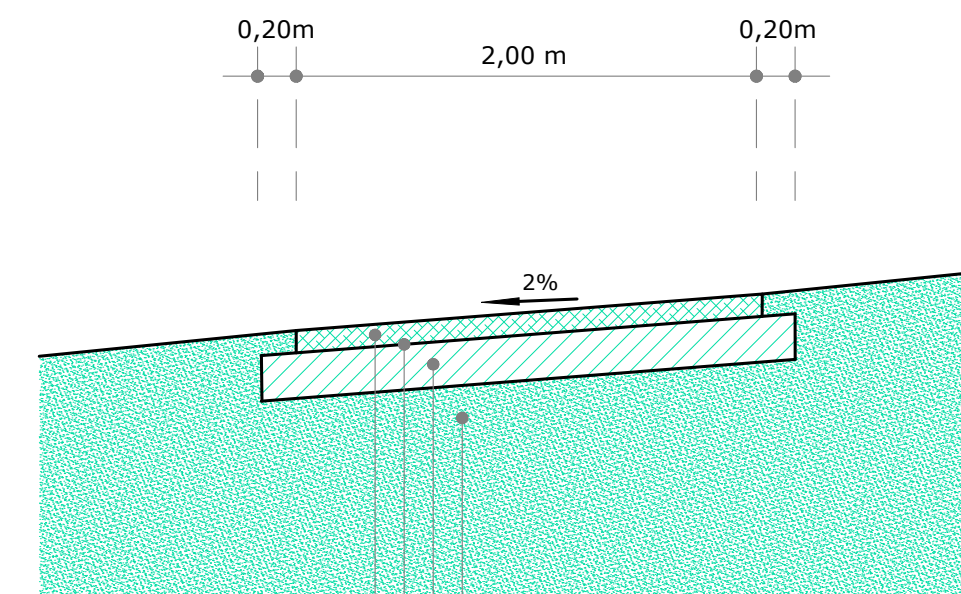
- Mejoramiento de la Sub Rasante con 3% de CUV y VSR > 7% en 0,30m de espesor
- Sub Base de Suelo Cal Rc > 12kg/cm² en 0,20m de espesor
- Base de Hormigón Pobre H-13 con agregado de H°Reciclado en 0,15m de espesor (en Rotonda con R.P.N°215 - Av.44)
- Base de Hormigón Pobre H-13 en 0,15m de espesor (en Rotondas con R.P.N°13 - Av.520 y R.P.N°10 - Av.66)
- Lámina de Agrotileno 200 micrones
- Pavimento de Hormigón Simple H-30 con cordón integral en 0,23m de espesor

PERFIL TIPO COLECTORAS



- Recompactación de la Sub Rasante (a=6,40m)
- Sub Base de Suelo Seleccionado en 0,20m de espesor (a=6,40m)
- Base de Suelo Cemento en 0,20m de espesor (a=6,40m)
- Lámina de Agrotileno 200 micrones
- Pavimento de Hormigón Simple H-30 con cordón integral en 0,15m de espesor

PERFIL TIPO CICLOVÍAS



- Recompactación de la Sub Rasante (a=2,40m)
- Base de Suelo Cal Rc > 8kg/cm² en 0,15m de espesor (a=2,40m)
- Riego de Imprimación (0,8 lt/m²)
- Carpeta Concreto Asfáltico CAC D19 CA30 en 0,04m de espesor (a=2,00m)

DIRECCION de VIALIDAD

Departamento VIALIDAD MUNICIPAL
Sub Gerencia ESTUDIOS y PROYECTOS



OBRA:

"REPAVIMENTACIÓN y DUPLICACIÓN de CALZADA en R.P.N°36"

Tramo: R.P.N°13 (av.520) - R.P.N°10 (av.66)

Partido de LA PLATA

PERFIL TIPO

Plano N°

2

Enero 2022

Sin Escala

hoja N°2



República Argentina - Poder Ejecutivo Nacional
1983/2023 - 40 AÑOS DE DEMOCRACIA

Hoja Adicional de Firmas
Informe gráfico

Número:

Referencia: 03 - PBA - PLANOS - PARTE 01

El documento fue importado por el sistema GEDO con un total de 3 pagina/s.