



RELEVAMIENTO PLANIALTIMÉTRICO.....01.7

REFERENCIAS	
N°	PLANO
1.	20-025-UNEPOSC-PL-09: Planta General - Vista Frontal - Cortes - Proyecto Ejecutivo - Etapa I.
2.	20-025-UNEPOSC-MC-01: Memoria de cálculo estructural.
3.	20-025-UNEPOSC-ET-001: Especificaciones Técnicas Particulares.

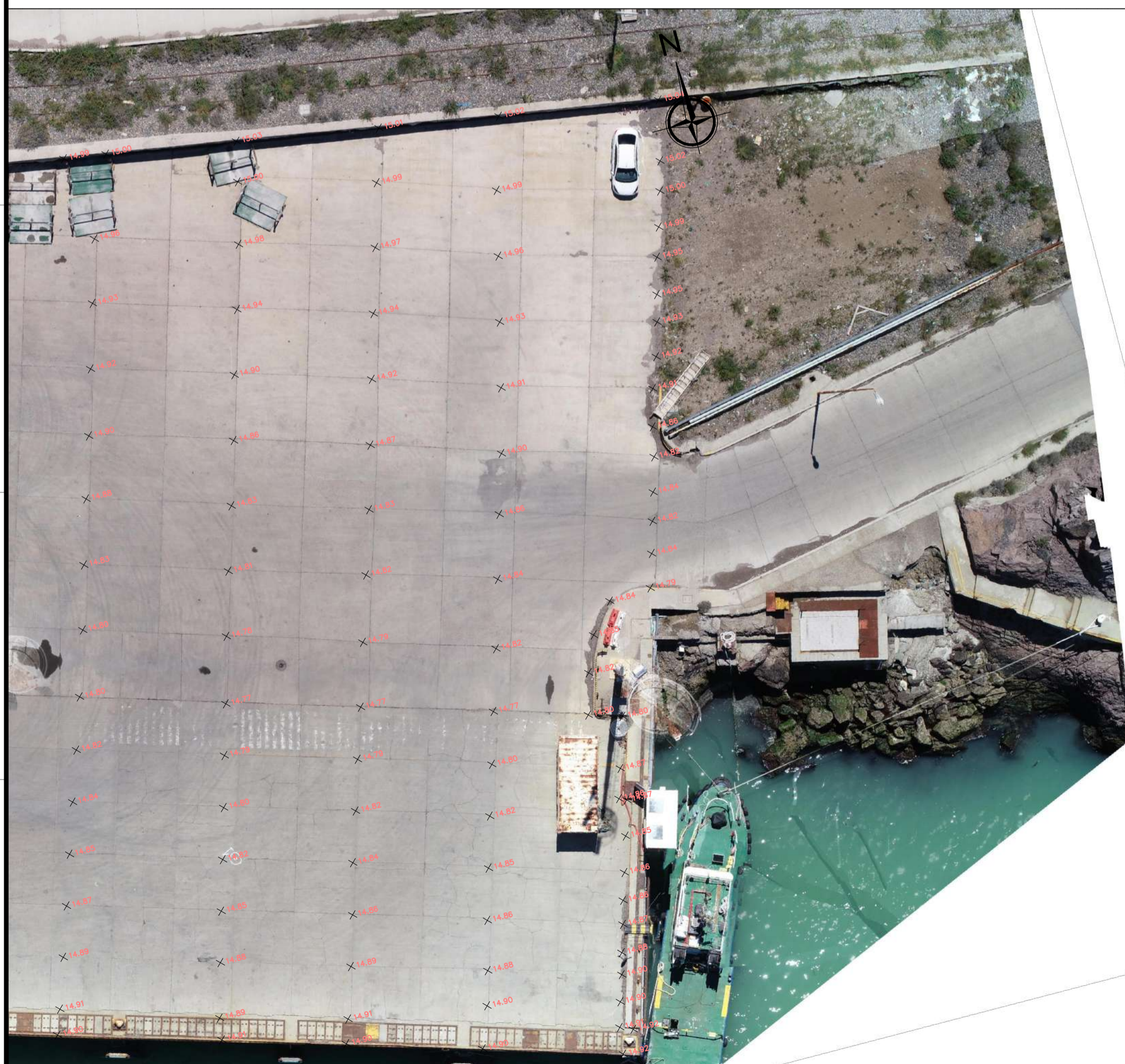
NOTAS	
N°	DESCRIPCIÓN
1.	Proyección: POSGAR 2007 Argentina Faja 3.
2.	Todas las cotas están referidas al Cero Local de Puerto Deseado.
3.	Todas las medidas están indicadas en metros, salvo indicación contraria.
4.	Todas las medidas se verificarán en Obra.

PROYECTO: ANTEPROYECTO Y PROYECTO DE RECONSTRUCCIÓN DE SITIO 3  
PUERTO DE PUERTO DESEADO

TITULO: RELEVAMIENTO PLANIALTIMÉTRICO

TIPO DE DOCUMENTO: PLANTA GENERAL

ESCALA:	ARCHIVO:	DOCUMENTO N°:	FORMATO:	HOJA: 01	REV.:
1:750	20-025-UNEPOSC-PL-17-RA-dwg	20-025-UNEPOSC-PL-17-RA	A1	DE: 02	A



RELEVAMIENTO PLANIALTIMÉTRICO.....01.8

REFERENCIAS	
Nº	PLANO
1.	20-025-UNEPOSC-PL-09: Planta General - Vista Frontal - Cortes - Proyecto Ejecutivo - Etapa I.
2.	20-025-UNEPOSC-MC-01: Memoria de cálculo estructural.
3.	20-025-UNEPOSC-ET-001: Especificaciones Técnicas Particulares.

NOTAS	
Nº	DESCRIPCIÓN
1.	Proyección: POSGAR 2007 Argentina Faja 3.
2.	Todas las cotas están referidas al Cero Local de Puerto Deseado.
3.	Todas las medidas están indicadas en metros, salvo indicación contraria.
4.	Todas las medidas se verificarán en Obra.

PROYECTO: ANTEPROYECTO Y PROYECTO DE RECONSTRUCCIÓN DE SITIO 3  
PUERTO DE PUERTO DESEADO

TITULO: RELEVAMIENTO PLANIALTIMÉTRICO

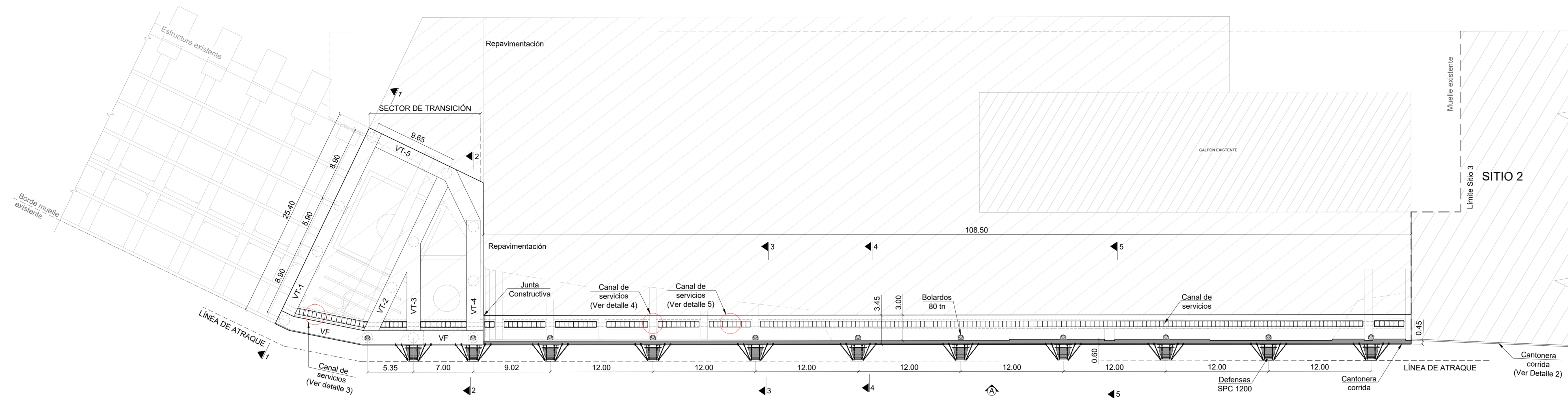
ESCALA:	ARCHIVO:	DOCUMENTO N°:	FORMATO:	HOJA: 02	REV.:
1:750	20-025-UNEPOSC-PL-17-RA-dwg	20-025-UNEPOSC-PL-17-RA	A1	DE: 02	A

# 02

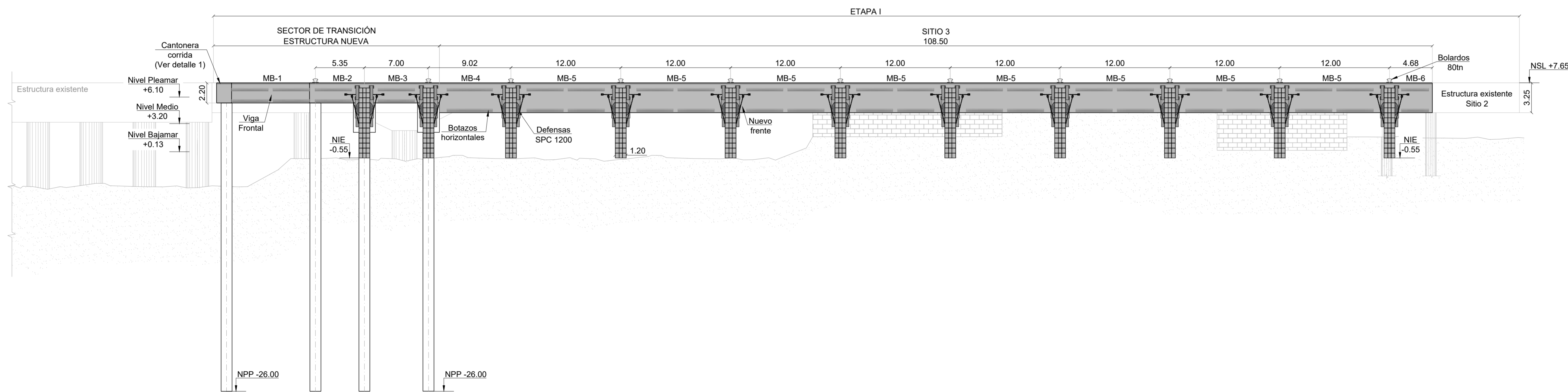
## SITIO 3 (PL 01)

PLANTA GENERAL Y VISTA FRONTAL SITIO 3.....	02.1
DETALLE CANTONERA Y CANAL DE SERVICIOS (HOJA A1).....	02.1
CORTE GENERAL SITIO 3 (HOJA A1).....	02.2
PLANTA DE LOSA Y CORTE- SECTOR DE TRANSICION SITIO 3 (HOJA A1).....	02.3
PLANTA DE LOSA Y DETALLE DE LOSA (HOJA A1).....	02.4
PAVIMENTO DE CONEXIÓN ACCESO SITIOS 5 Y 6 CON SITIO 4.....	02.5

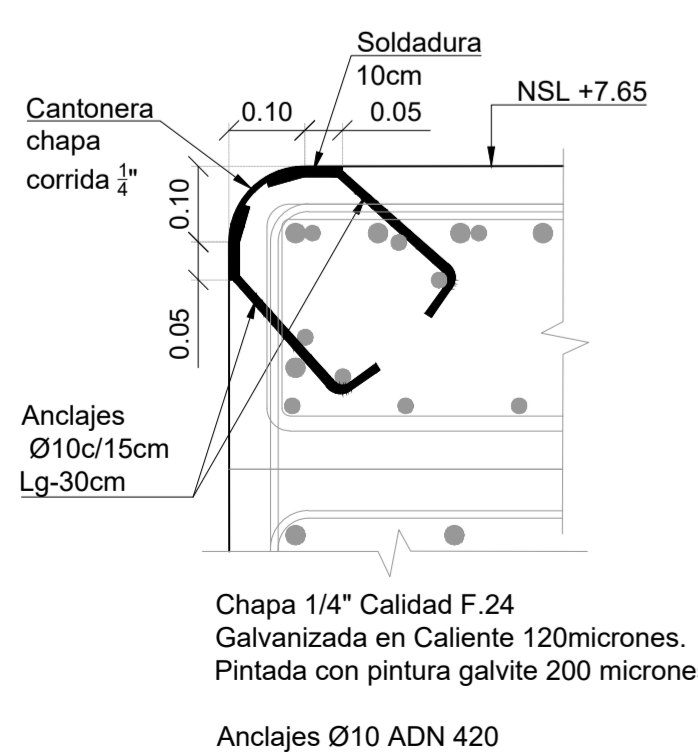
PLANTA GENERAL - SECTOR DE TRANSICIÓN Y SITIO 3  
Escala: 1:250



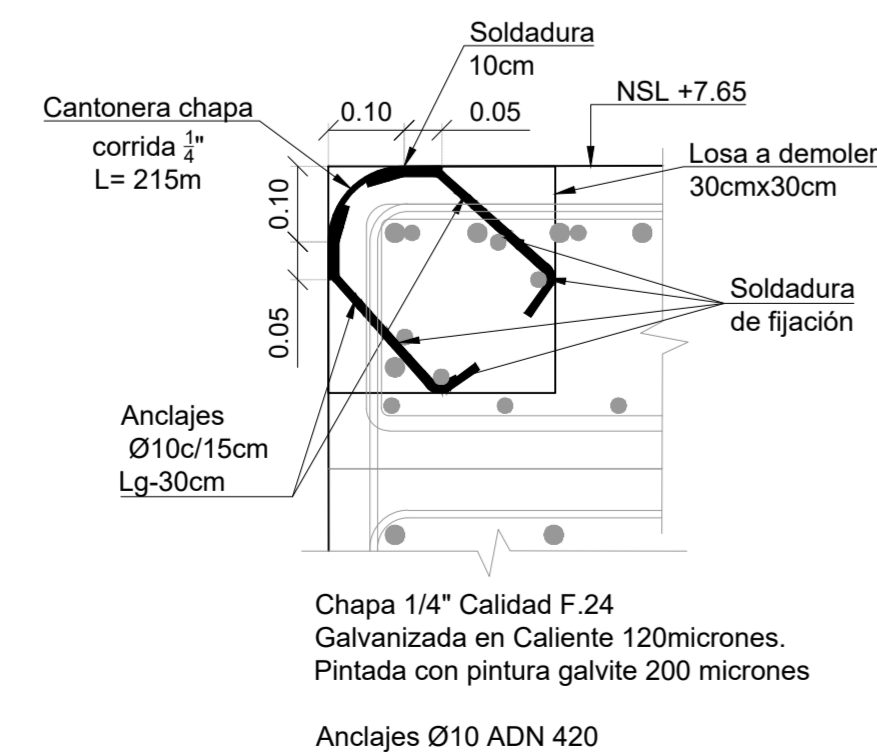
VISTA FRONTAL - SECTOR DE TRANSICIÓN Y SITIO 3  
Escala: 1:250



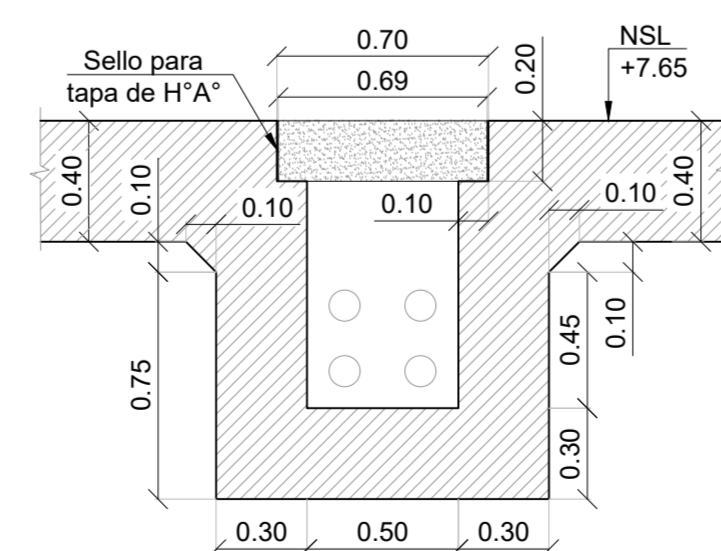
DETALLE 1- CANTENERA CORRIDA  
Escala: 1:10



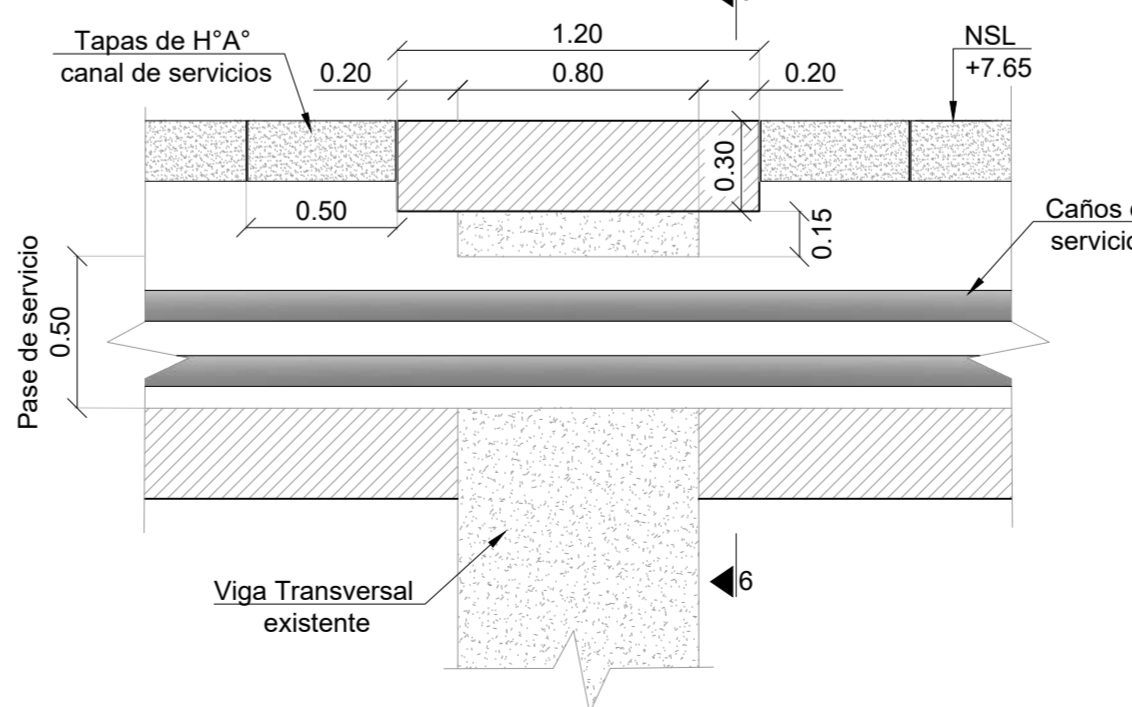
DETALLE 2- CANTENERA CORRIDA SITIOS 1 Y 2  
Escala: 1:10



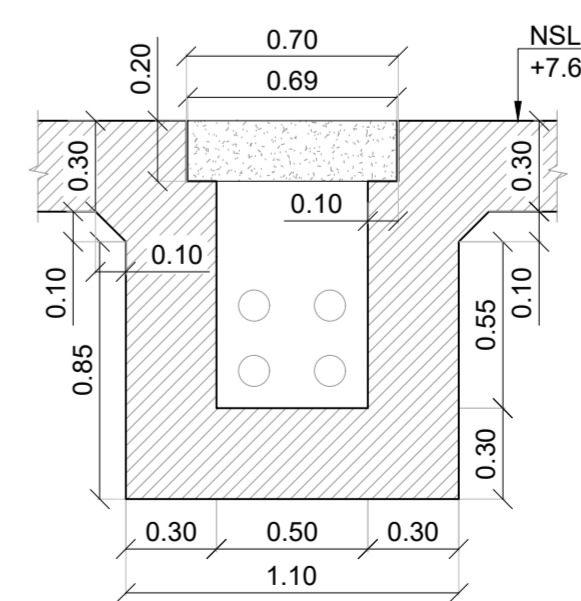
DETALLE 3- CANAL DE SERVICIO  
SECTOR DE TRANSICIÓN  
Escala: 1:25



DETALLE 4- CANAL DE SERVICIO  
ZONA DE VIGAS TRANSVERSALES EXISTENTES  
Escala: 1:25



DETALLE 4- CANAL DE SERVICIO  
SITIO 3  
Escala: 1:25



PLANTA GENERAL Y VISTA FRONTAL SITIO 3.....02.1  
DETALLE DE CANTENERA Y CANAL DE SERVICIOS (HOJA A1).....02.1

REFERENCIAS

Nº	PLANO
1.	20-025-UNEPOSC-G-01: Implantación General - Puerto Deseado, Proyecto Ejecutivo - Etapa I.
2.	20-025-UNEPOSC-PL-01: Planta General - Vista Frontal - Cortes - Etapa de Anteproyecto.
3.	20-025-UNEPOSC-MC-01: Memoria de cálculo estructural.

SÍMBOLOS Y ABREVIATURAS

VT: Viga Tipo  
VF: Viga Frontal  
MB: Modulación Botas (Ver Plano 20-025-UNEPOSC-PL-08)

NOTAS

- Proyección: POSGAR 2007 Argentina Faja 3.
- Todas las cotas están referidas al Cerro Local de Puerto Deseado.
- Todas las medidas están indicadas en metros, salvo indicación contraria.
- El hormigón deberá ser protegido con pintura Sikagard®-705 L, o similar.

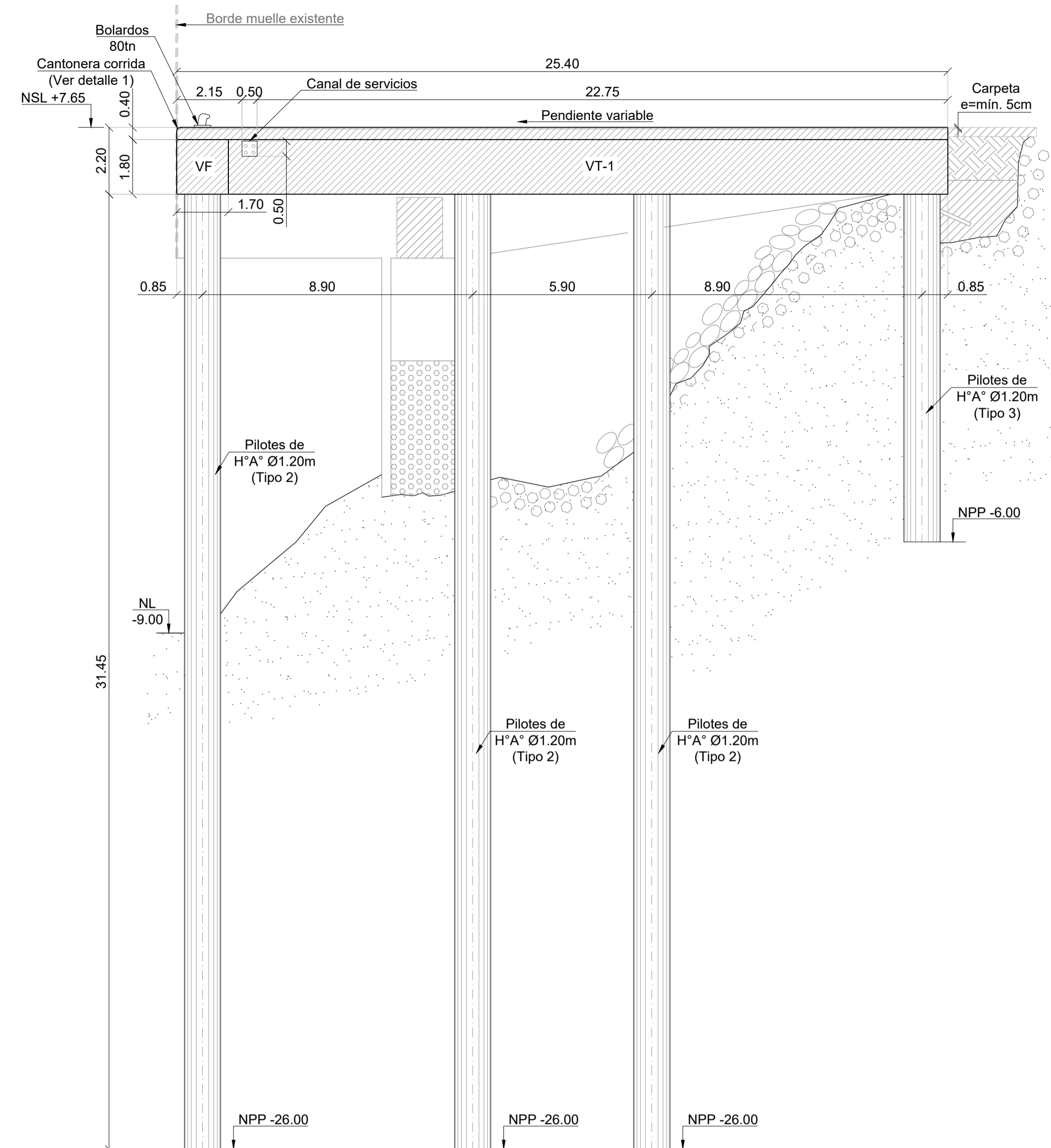
PROYECTO: ANTEPROYECTO Y PROYECTO DE RECONSTRUCCIÓN DE SITIO 3  
PUERTO DE PUERTO DESEADO

TITULO: PLANTA GENERAL - VISTA FRONTAL - CORTES. PROYECTO EJECUTIVO - ETAPA I.

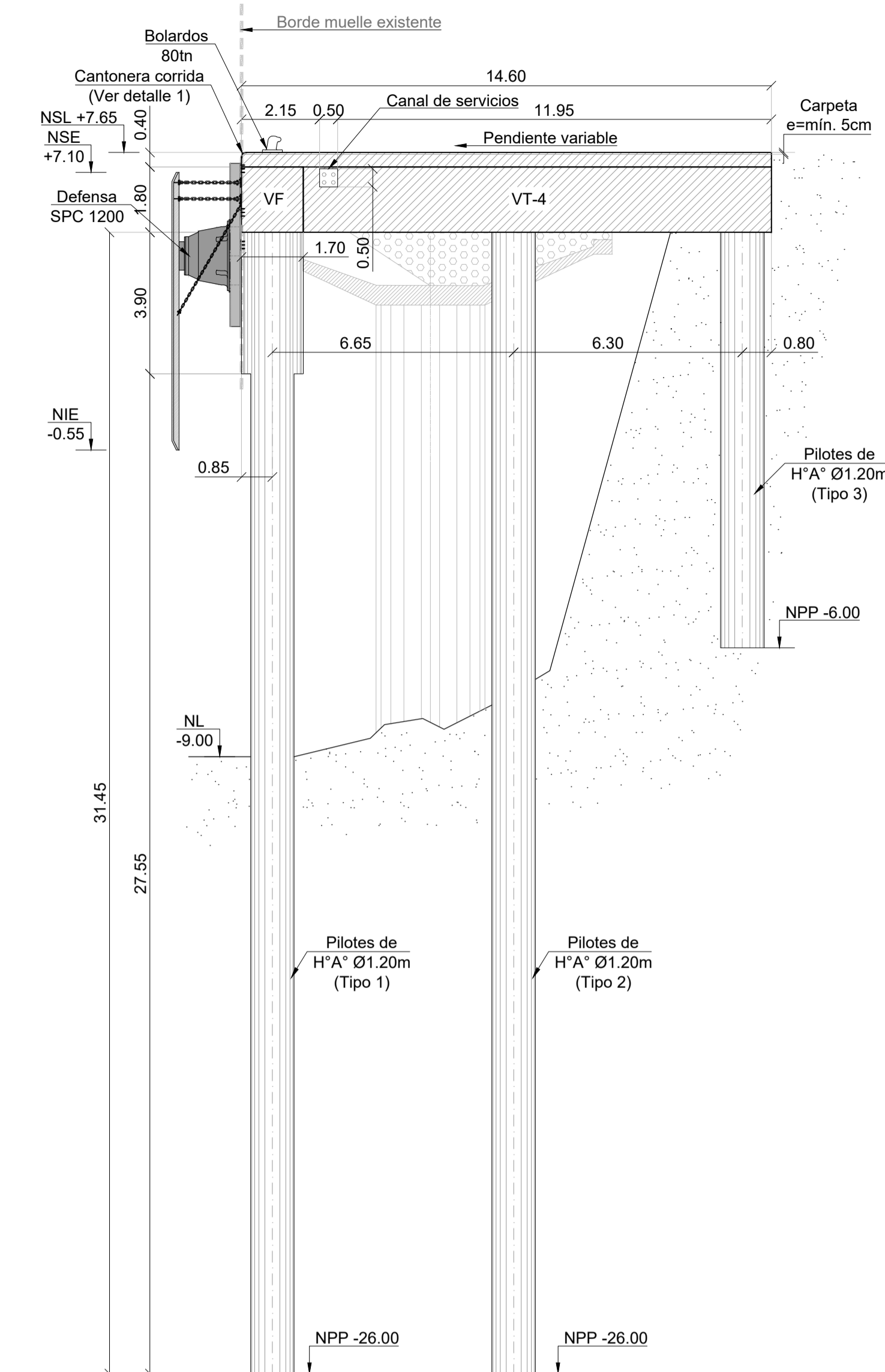
TIPO DE DOCUMENTO: PLANTA GENERAL - VISTA FRONTAL

ESCALA:	ARCHIVO:	DOCUMENTO N°:	FORMATO:	HOJA 01	REV.:
INDICADAS	20-025-UNEPOSC-PL-01-RevB.dwg	20-025-UNEPOSC-PL-01-RevB	A1 EXT.	DE:02	B

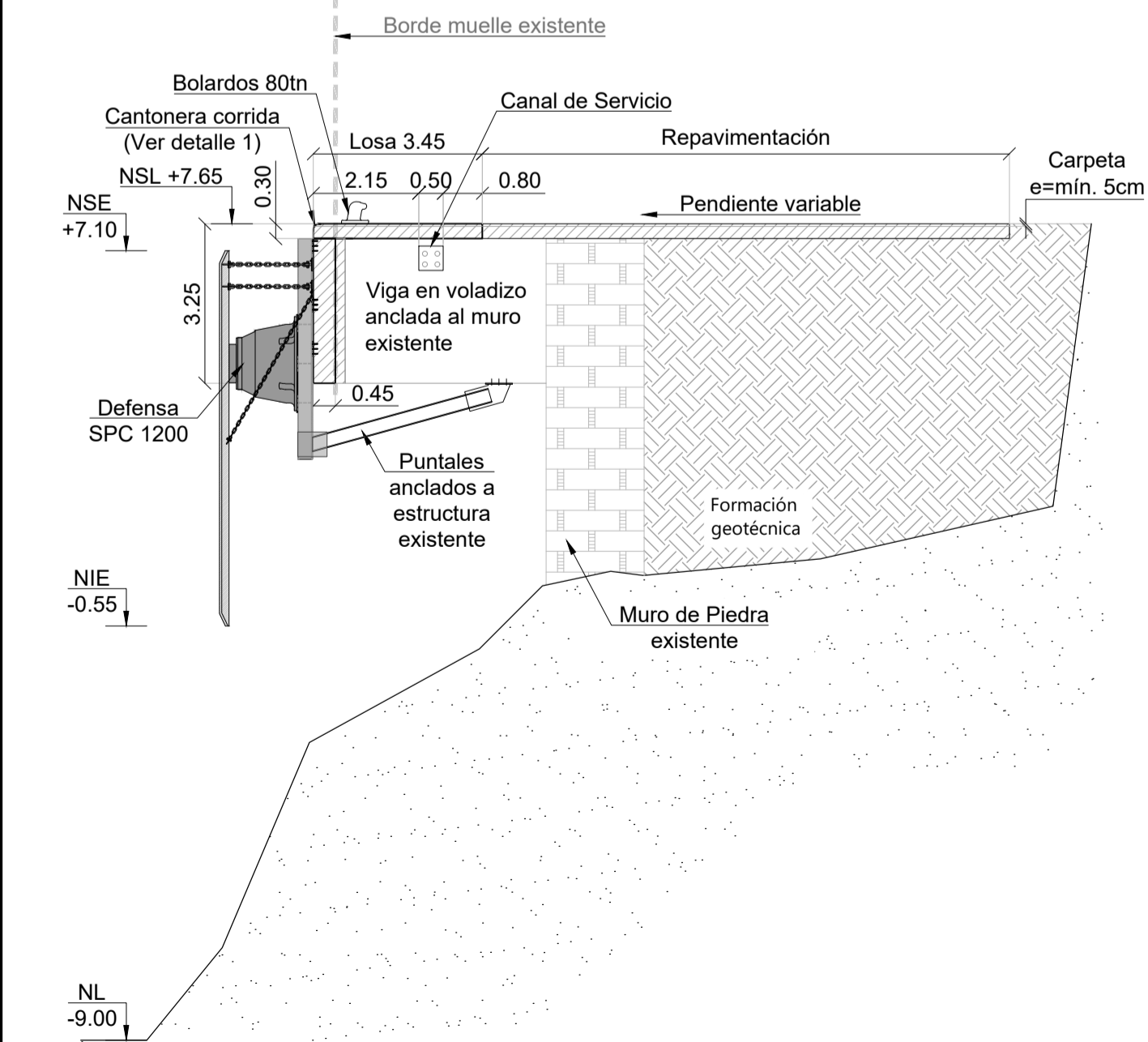
**CORTE 1-1 - SECTOR DE TRANSICIÓN**  
Escala: 1:125



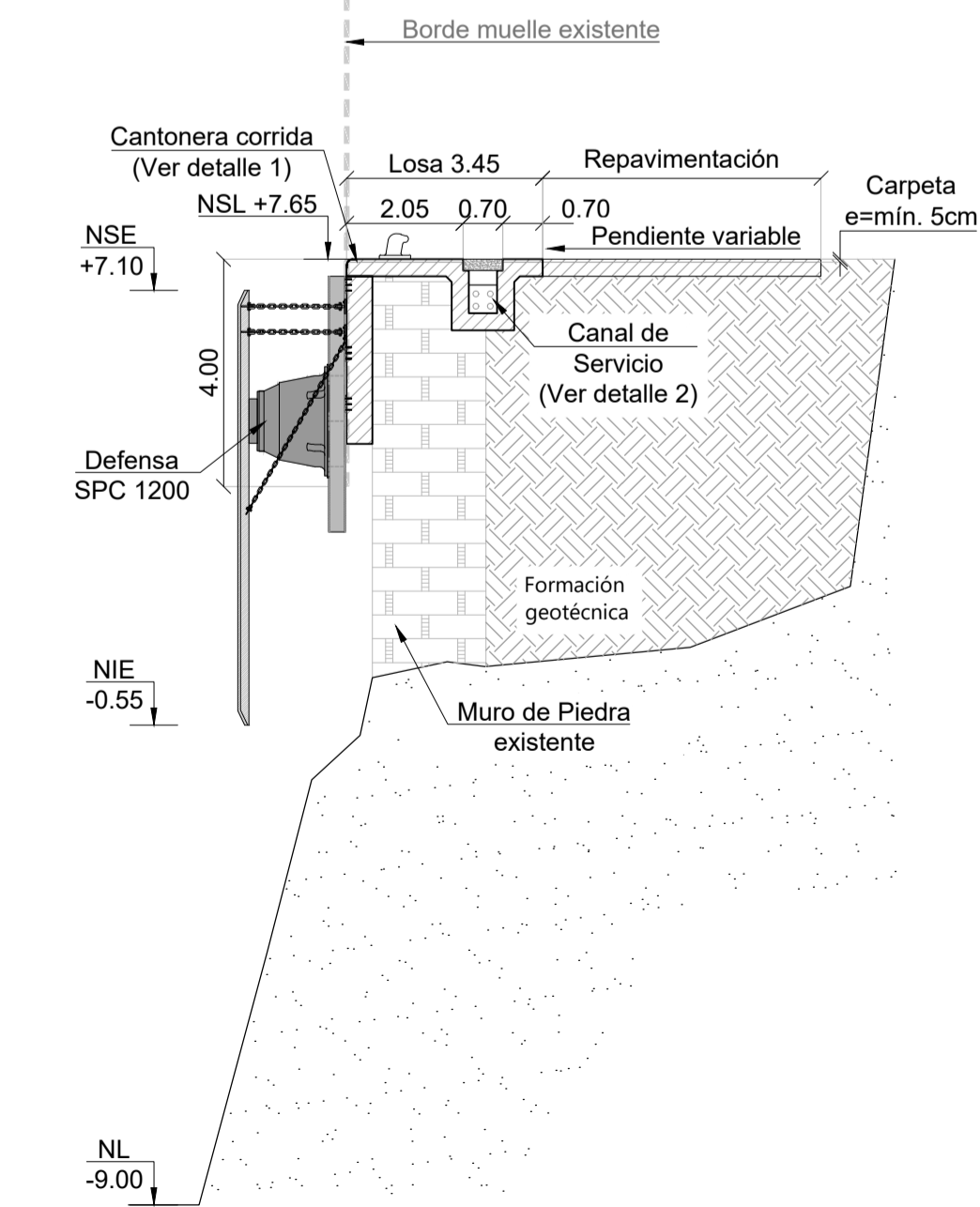
**CORTE 2-2 - SECTOR DE TRANSICIÓN**  
Escala: 1:125



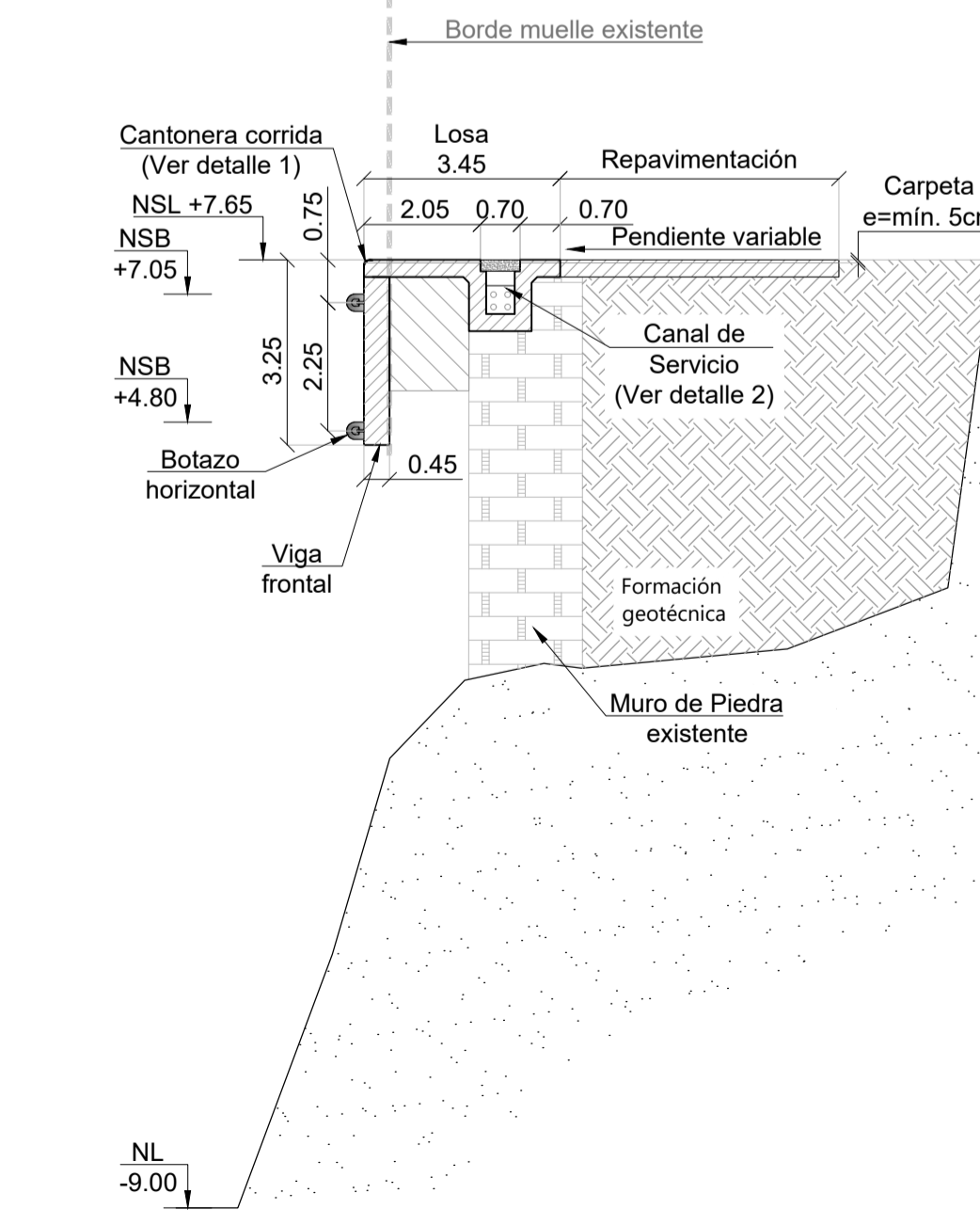
**CORTE 3-3 - SITIO 3**  
Escala: 1:125



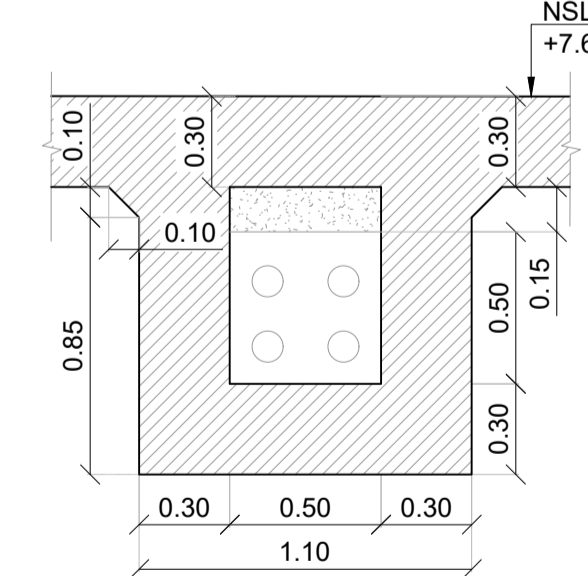
**CORTE 4-4 - SITIO 3**  
Escala: 1:125



**CORTE 5-5 - SITIO 3**  
Escala: 1:125



**CORTE 6-6 - CANAL DE SERVICIO**  
ZONA DE VIGAS TRANSVERSALES EXISTENTES  
Escala: 1:25



**UBICACIÓN GENERAL**



**CORTE GENERAL SITIO 3 (HOJA A1)..... 02.2**

REFERENCIAS	
N°	PLANO
1.	20-025-UNEPOSC-G-01: Implantación General - Puerto Deseado. Proyecto Ejecutivo - Etapa I.
2.	20-025-UNEPOSC-PL-01: Planta General - Vista Frontal - Cortes - Etapa de Anteproyecto.
3.	20-025-UNEPOSC-MC-01: Memoria de cálculo estructural.

SÍMBOLOS Y ABREVIATURAS	
VT:	Viga Tipo
VF:	Viga Frontal
NL:	Nivel de Lecho
NPP:	Nivel de Punta de Pilote
NSL:	Nivel Superior de Losa
NSE:	Nivel Superior de Escudo
NIE:	Nivel Inferior de Escudo
NSB:	Nivel Superior de Botazo

NOTAS	
N°	DESCRIPCIÓN
1.	Proyección: POSGAR 2007 Argentina Faja 3.
2.	Todas las cotas están referidas al Cerro Local de Puerto Deseado.
3.	Todas las medidas están indicadas en metros, salvo indicación contraria.
4.	El hormigón deberá ser protegido con pintura Sikagard®-705 L, o similar.

PROYECTO: ANTEPROYECTO Y PROYECTO DE RECONSTRUCCIÓN DE SITIO 3  
PUERTO DE PUERTO DESEADO

TITULO: PLANTA GENERAL - VISTA FRONTAL - CORTES. PROYECTO EJECUTIVO - ETAPA I.

TIPO DE DOCUMENTO: CORTES - SECTOR DE TRANSICIÓN Y SITIO 3.

ESCALA:	ARCHIVO:	DOCUMENTO N°:	FORMATO:	HOJA:02	REV.:
INDICADAS	20-025-UNEPOSC-PL-01-RevB-.dwg	20-025-UNEPOSC-PL-01-RevB.	A1	DE:02	B