


# Planos



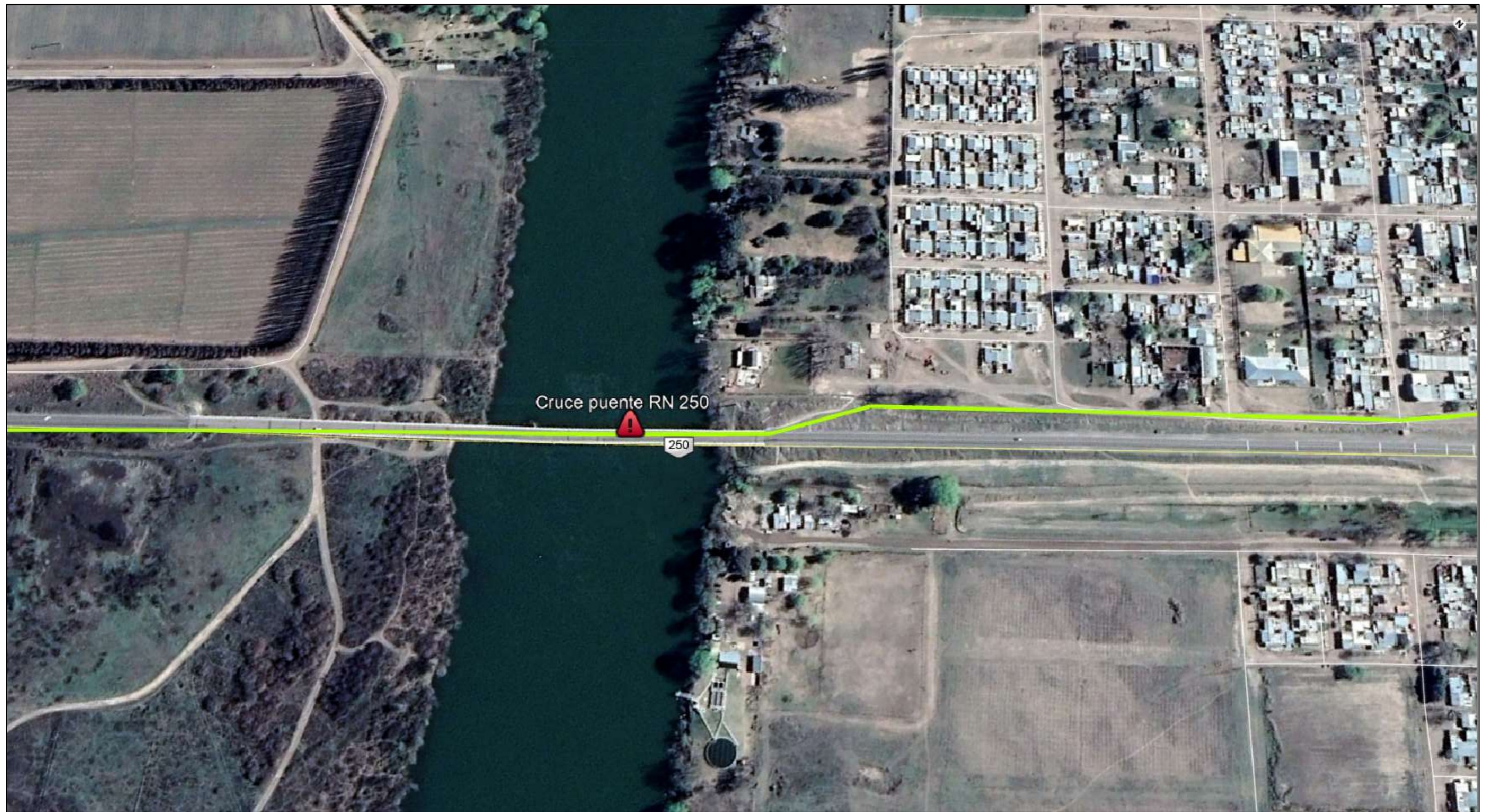


— Traza

Ubicación del Sector respecto de la Traza



	<b>Provincia de Río Negro</b> Unidad Provincial de Cordinación y Ejecución del Financiamiento Externo ALTEC Telecomunicaciones y Sistemas Sociedad del Estado		
	<b>Obra:</b> Red de Fibra Optica troncal Homogénea Multiservicio Tramo 1		
<b>Tramo:</b> Choele Choel - Beltrán			<b>ABRIL 2021</b>
<b>PLANO - CHOELE CHOEL DETALLE</b>			<b>PLANO 1</b>



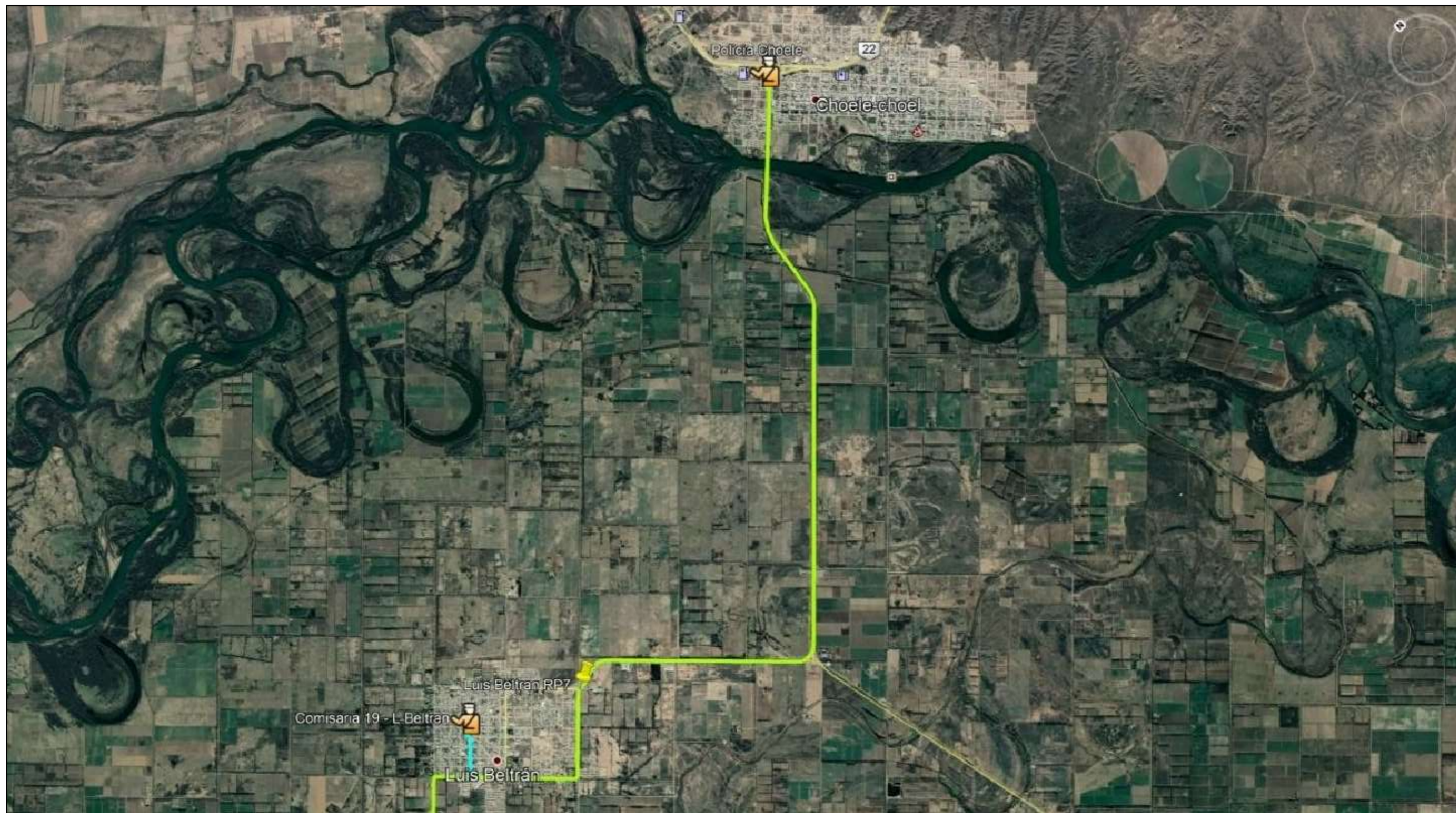


— Traza

Ubicación del Sector respecto de la Traza

	<b>Provincia de Río Negro</b> Unidad Provincial de Coordinación y Ejecución del Financiamiento Externo ALTEC Telecomunicaciones y Sistemas Sociedad del Estado		
	<b>Obra:</b> Red de Fibra Optica troncal Homogénea Multiservicio Tramo 1	Elaboró: Revisó: Fecha:	
<b>Tramo:</b> Choele Choel - Beltrán			<b>ABRIL 2021</b>
<b>PLANO CHOELE CHOEL DETALLE</b>			<b>PLANO 2</b>






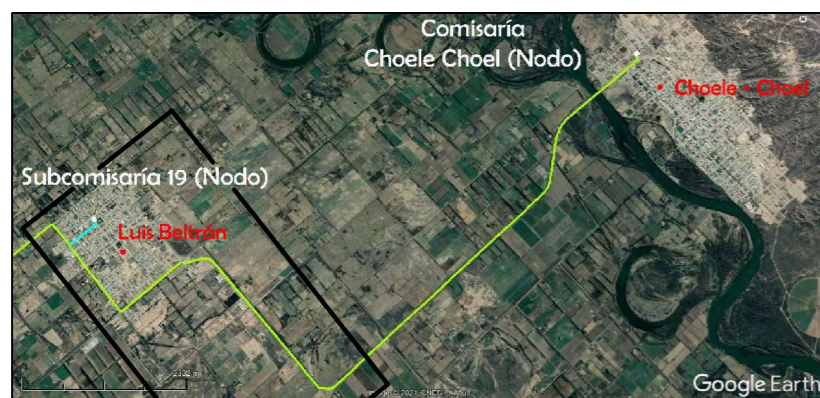
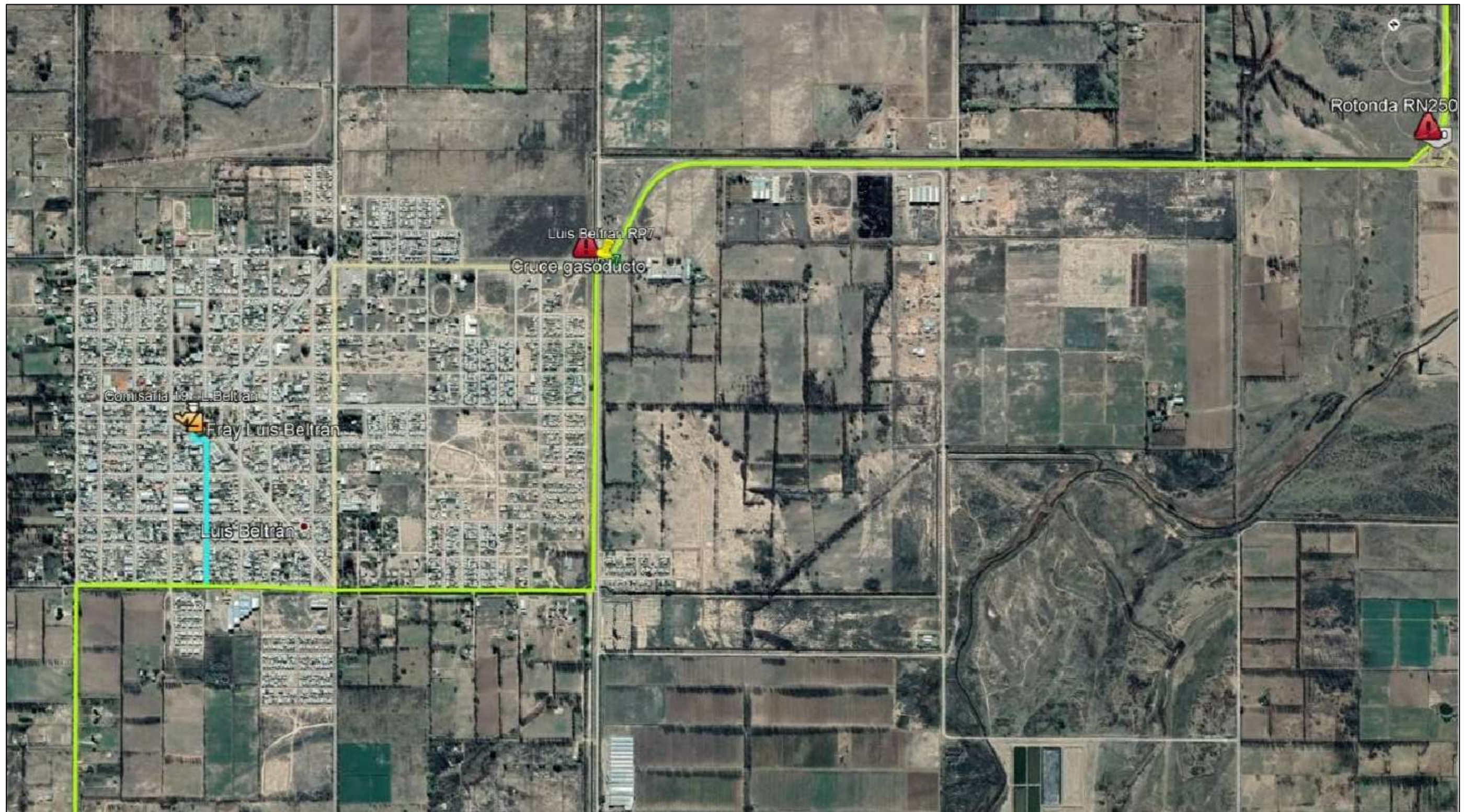
Ubicación del Sector respecto de la Traza

— Traza

Ubicación del Sector respecto del Tramo



	<b>Provincia de Río Negro</b> Unidad Provincial de Cordinación y Ejecución del Financiamiento Externo ALTEC Telecomunicaciones y Sistemas Sociedad del Estado		
	<b>Obra:</b> Red de Fibra Optica troncal Homogénea Multiservicio Tramo 1	Elaboró: Revisó: Fecha:	
<b>Tramo:</b> Choele Choel - Beltrán		<b>ABRIL 2021</b>	
<b>PLANO CHOELE CHOEL - LUIS BELTRÁN</b>			<b>PLANO 3</b>





— Traza

Ubicación del Sector  
respecto de la Traza


	<b>Provincia de Río Negro</b> Unidad Provincial de Cordinación y Ejecución del Financiamiento Externo ALTEC Telecomunicaciones y Sistemas Sociedad del Estado		
	<b>Obra:</b> Red de Fibra Optica troncal Homogénea Multiservicio Tramo 1	Elaboró: Revisó: Fecha:	
<b>Tramo:</b> Choele Choele - Beltrán		<b>ABRIL 2021</b>	
<b>PLANO LUIS BELTRÁN</b>			<b>PLANO 4</b>





— Traza

Ubicación del Sector  
respecto de la Traza


	<b>Provincia de Río Negro</b> Unidad Provincial de Coordinación y Ejecución del Financiamiento Externo ALTEC Telecomunicaciones y Sistemas Sociedad del Estado		
	<b>Obra:</b> Red de Fibra Optica troncal Homogénea Multiservicio Tramo 1	Elaboró: Revisó: Fecha:	
<b>Tramo:</b> Choele Choel - Beltrán			<b>ABRIL 2021</b>
<b>PLANO LUIS BELTRÁN</b>			<b>PLANO 5</b>





— Traza

Ubicación del Sector respecto de la Traza


	<b>Provincia de Río Negro</b> Unidad Provincial de Cordinación y Ejecución del Financiamiento Externo ALTEC Telecomunicaciones y Sistemas Sociedad del Estado		
	<b>Obra:</b> Red de Fibra Optica troncal Homogénea Multiservicio Tramo 1	Elaboró: Revisó: Fecha:	
<b>Tramo:</b> Choele Choele - Beltrán			<b>ABRIL 2021</b>
<b>PLANO LUIS BELTRÁN</b>			<b>PLANO 6</b>





— Traza

Ubicación del Sector respecto de la Traza


	<b>Provincia de Río Negro</b> Unidad Provincial de Cordinación y Ejecución del Financiamiento Externo ALTEC Telecomunicaciones y Sistemas Sociedad del Estado		
	<b>Obra:</b> Red de Fibra Optica troncal Homogénea Multiservicio Tramo 1	Elaboró: Revisó: Fecha:	
<b>Tramo:</b> Choele Choele - Beltrán			<b>ABRIL 2021</b>
<b>PLANO LUIS BELTRÁN</b>			<b>PLANO 7</b>





— Traza

Ubicación del Sector  
respecto de la Traza



	<b>Provincia de Río Negro</b> Unidad Provincial de Cordinación y Ejecución del Financiamiento Externo ALTEC Telecomunicaciones y Sistemas Sociedad del Estado		
	<b>Obra:</b> Red de Fibra Optica troncal Homogénea Multiservicio Tramo 1		
<b>Tramo:</b> Choele Choele - Beltrán			<b>ABRIL 2021</b>
<b>PLANO LUIS BELTRÁN</b>			<b>PLANO 8</b>





— Traza

Ubicación del Sector respecto de la Traza



	<b>Provincia de Río Negro</b> Unidad Provincial de Coordinación y Ejecución del Financiamiento Externo ALTEC Telecomunicaciones y Sistemas Sociedad del Estado		
	<b>Obra:</b> Red de Fibra Optica troncal Homogénea Multiservicio Tramo 1		
<b>Tramo:</b> Choele Choele - Beltrán			<b>Fecha:</b> <b>ABRIL 2021</b>
<b>PLANO LUIS BELTRÁN</b>			<b>PLANO 9</b>





— Traza

Ubicación del Sector  
respecto de la Traza



	<b>Provincia de Río Negro</b> Unidad Provincial de Coordinación y Ejecución del Financiamiento Externo ALTEC Telecomunicaciones y Sistemas Sociedad del Estado		
	<b>Obra:</b> Red de Fibra Optica troncal Homogénea Multiservicio Tramo 1	Elaboró: Revisó: Fecha:	
<b>Tramo:</b> Choele Choele - Beltrán			<b>ABRIL 2021</b>
<b>PLANO LUIS BELTRÁN</b>			<b>PLANO 10</b>



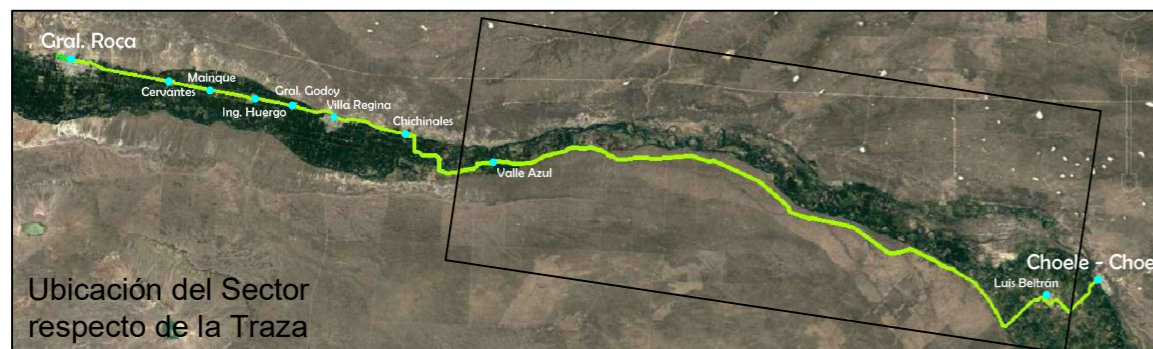


— Traza



Ubicación del Sector respecto de la Traza

	<b>Provincia de Río Negro</b> Unidad Provincial de Coordinación y Ejecución del Financiamiento Externo ALTEC Telecomunicaciones y Sistemas Sociedad del Estado		
	<b>Obra:</b> Red de Fibra Optica troncal Homogénea Multiservicio Tramo 1	Elaboró: Revisó: Fecha:	
<b>Tramo:</b> Choele Choele - Beltrán			<b>ABRIL 2021</b>
<b>PLANO LUIS BELTRÁN</b>			<b>PLANO 11</b>





- Traza
- Futuras Derivaciones (No contempladas en esta Obra)


 Telecomunicaciones y Sistemas S.E.	<b>Provincia de Río Negro</b> Unidad Provincial de Cordinación y Ejecución del Financiamiento Externo ALTEC Telecomunicaciones y Sistemas Sociedad del Estado	 RIO NEGRO
	<b>Obra: Red de Fibra Optica troncal Homogénea Multiservicio Tramo 1</b>	
<b>Tramo: Beltrán - Valle Azul</b>		<b>ABRIL 2021</b>
<b>PLANO LUIS BELTRÁN - VALLE AZUL</b>		<b>PLANO 12</b>





- Traza
- Futuras Derivaciones (No contempladas en esta Obra)

Ubicación del Sector respecto de la Traza

	<b>Provincia de Río Negro</b> Unidad Provincial de Cordinación y Ejecución del Financiamiento Externo ALTEC Telecomunicaciones y Sistemas Sociedad del Estado	
	<b>Obra:</b> Red de Fibra Optica troncal Homogénea Multiservicio Tramo 1	
<b>Tramo:</b> Beltrán - Valle Azul	<b>ABRIL 2021</b>	
<b>PLANO LUIS BELTRÁN - CNEL BELISLE</b>		<b>PLANO 13</b>





República Argentina - Poder Ejecutivo Nacional  
2021 - Año de Homenaje al Premio Nobel de Medicina Dr. César Milstein

**Hoja Adicional de Firmas**  
**Informe gráfico**

**Número:**

**Referencia:** FO 03 Planos (en 7 partes) - PLANOS-43-56

---

El documento fue importado por el sistema GEDO con un total de 14 pagina/s.