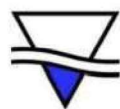


CONSTRUCCIÓN TERMINAL DE CARGAS

PUERTO LAS PALMAS



**PUERTO
LAS PALMAS**
CHACO

TOMO 3: PLANOS



FEBRERO
2021

IF-2021-56779232-APN-SSPDER#MI

Elaborado por el equipo técnico de la Administración Portuaria

Página 1 de 33

Puerto Las Palmas

INDICE DE PLANOS:

Obras de arquitectura

1.10 Zonificación Puerto Las Palmas.....	5
1.20 Proyecto Integral	6
1.30 Planta Baja.....	7
1.40 Planta Alta.....	8
1.50 Planta Techos.....	9
1.60 Cortes ABC.....	10
1.70 Cortes DD -EE -FF.....	11
1.80 Cortes GG- HH -JJ	12
1.90 Vistas Edificio 1-2 y Pórtico de Acceso.....	13
1.100 Vistas Edificios 3 y 1.....	14
2.10 Planta de Carpintería	15
2.20 Planta de Carpintería Planta Alta	16
2.30 Vistas de Carpinterías Puertas y Ventanas	17
2.40 Vistas de Carpintería Ventanas.....	18
2.50 Vistas de Carpinterías Rejas y Portones.....	19
3.10 Tipos de Muro Planta Baja.....	20
3.20 Tipos de Muro Planta Alta	21
4.10 Planta de Pisos - Planta Baja	22
4.20 Planta de Pisos - Planta Alta	23
5.10 Tipo de Cielorraso - Planta Baja	24
5.20 Tipo de Cielorraso - Planta Alta	25
6.10 Detalle de Escalera –Edificio 1.....	26
7.10 Detalle de Escalera –Edificio 2	27
8.10 Detalle Sanitario –Edificio 1.....	28
8.20 Detalle Sanitario –Edificio 1-Cortes	29
8.30 Detalle Sanitario –Edificio 3	30
8.40 Detalle Sanitario –Edificio 3-Cortes	31
9.10 Estructura Fundación Edificio 1 y 2.....	32
9.20 Estructura Fundación Edificio 3 y 4	33
9.30 Cuadro de Columnas Edificios 1,2,3 y 4.....	34
9.40 Planta Nivel 1- Edificio 1 y 2	35
9.50 Planta Nivel 1- Edificio 3	36

9.60 Planta Nivel 2- Edificio 1 y 2	37
9.70 Planta Nivel 2- Edificio 3	38
9.80 Planta Nivel 3- Edificio 3	39
9.90 Estructura de Techos- Edificios 1 y 2.....	40
9.100 Estructura de Techos- Edificios 3 y 4	41
9.110 Estructura Garitas Acceso 42 y 43	42
9.120 Estructura Garitas Acceso 44, 45 y 46.....	43
9.130 Estructura Fundación Torre Tanque	44
9.140 Cuadro de Columnas Torre Tanque	45
9.150 Planta Torre Tanque	46
9.160 Planta Torre Tanque	47
9.170 Planta de Cementación de Solados	48

Obras eléctricas

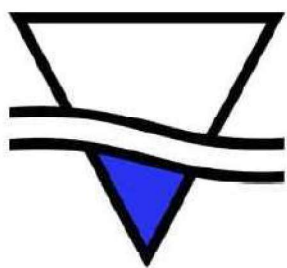
10.10 Refrigeración Edificios 1, 2 y 3.....	49
10.20 Eléctrico de baja edificio 1 y 2 PB	50
10.30 Eléctrico de baja PA 1 y 2.....	51
10.40 Eléctrico de baja edificio 3 y 4	52
10.50 Eléctrico débiles edificio 3 y 4.....	53
10.60 Eléctrico débiles edificio 1 y 2 PB y PA	54
10.70 Cañeros de baja, media y débiles.....	55
10.80 Estación transformadora.....	56
10.90 Líneas aéreas a subterráneas disposición transformadores.....	57
10.100 Detalles de luminaria.....	58

Obras sanitarias

11.10 Detalle de tanque elevado.....	59
11.11 Planta general-planta de tratamiento de agua.....	60
11.12 Red de distribución.....	61
11.20 Planta baja instalación sanitaria	62
11.30 Planta techos instalación sanitaria	63
11.40 Gas/ instalaciones contra incendio	64
11.50 Planta alta instalación sanitaria	65

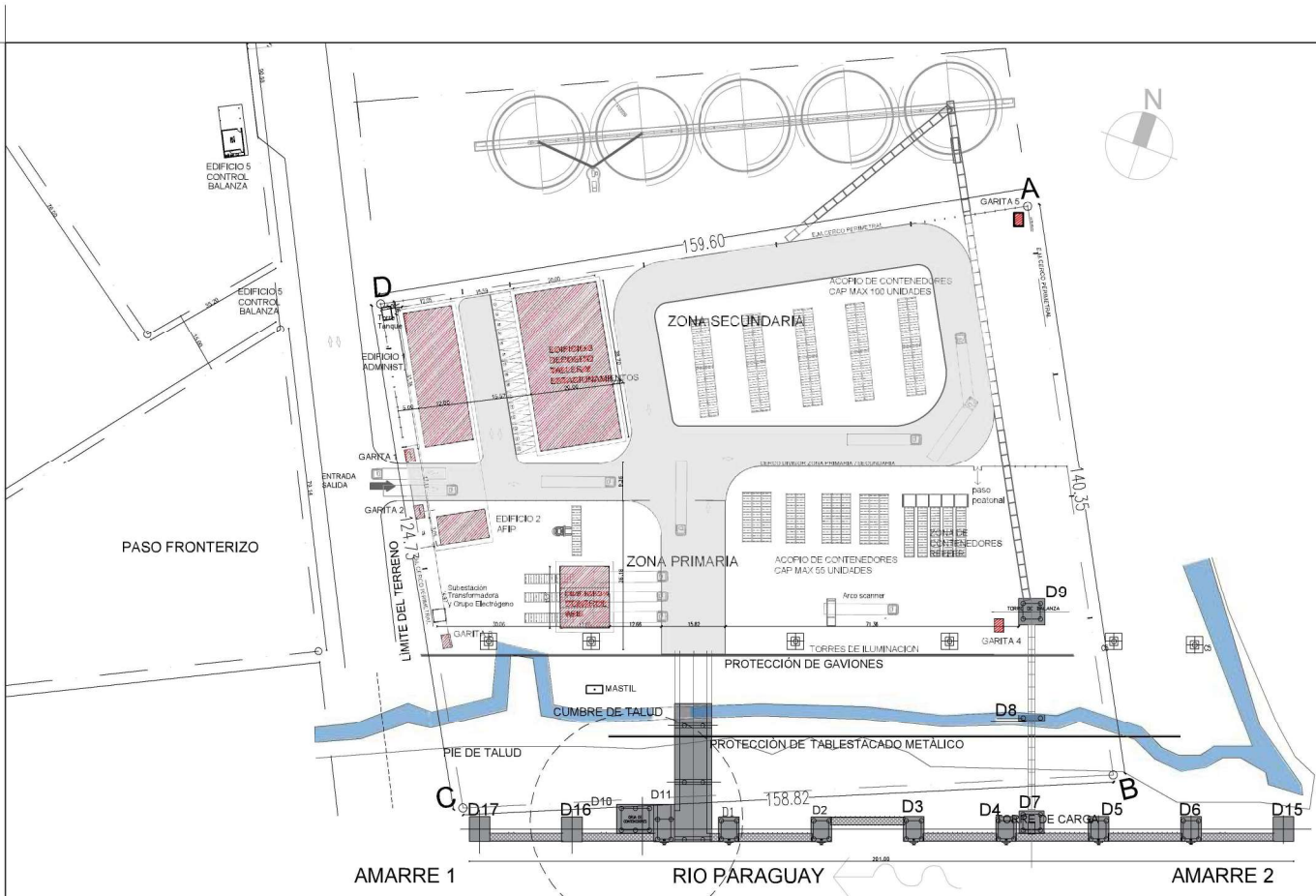
Obras Vial


12.10 Cotas Playón General.....	66
---------------------------------	----



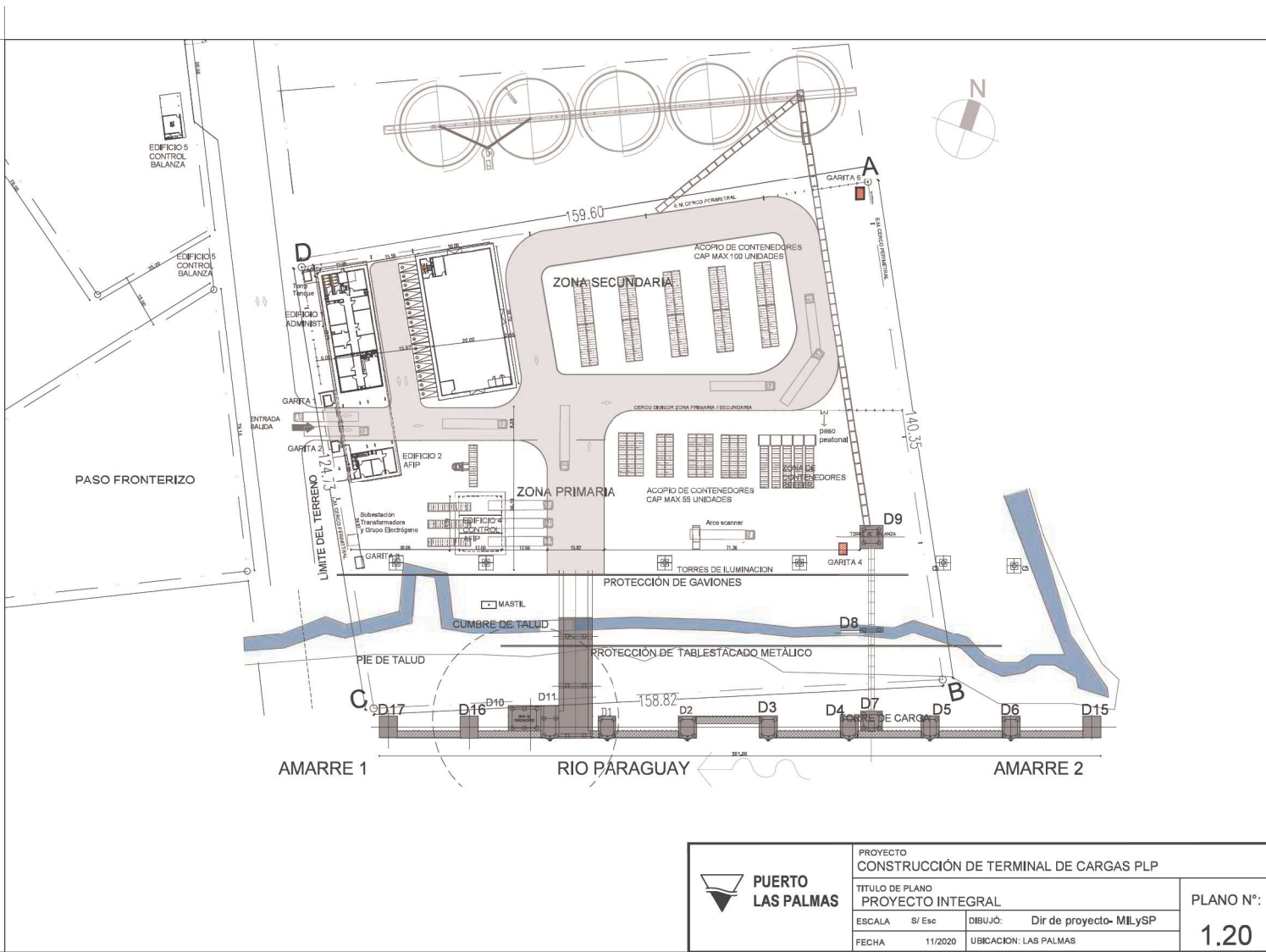
**PUERTO
LAS PALMAS**
CHACO

IF-2021-56779232-APN-SSPDER#MI



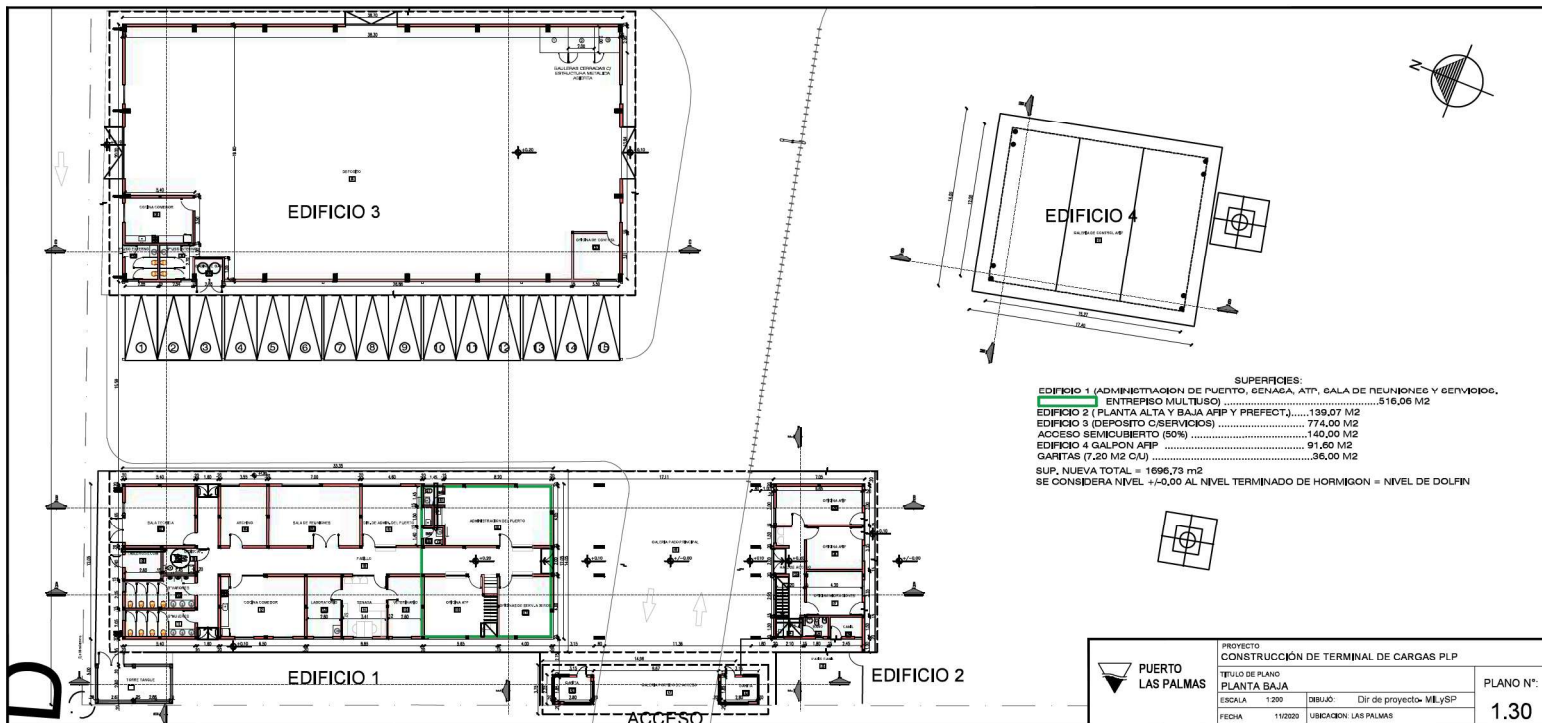
 PUERTO LAS PALMAS	PROYECTO CONSTRUCCIÓN DE TERMINAL DE CARGAS PLP		PLANO N°: 1.10
	TITULO DE PLANO ZONIFICACION PUERTO LAS PALMAS		
	ESCALA 1:100	DIBUJÓ: Dir de proyecto- MILySP	
	FECHA 11/2020	UBICACION: LAS PALMAS	

IF-2021-56779232-APN-SSPDER#MI



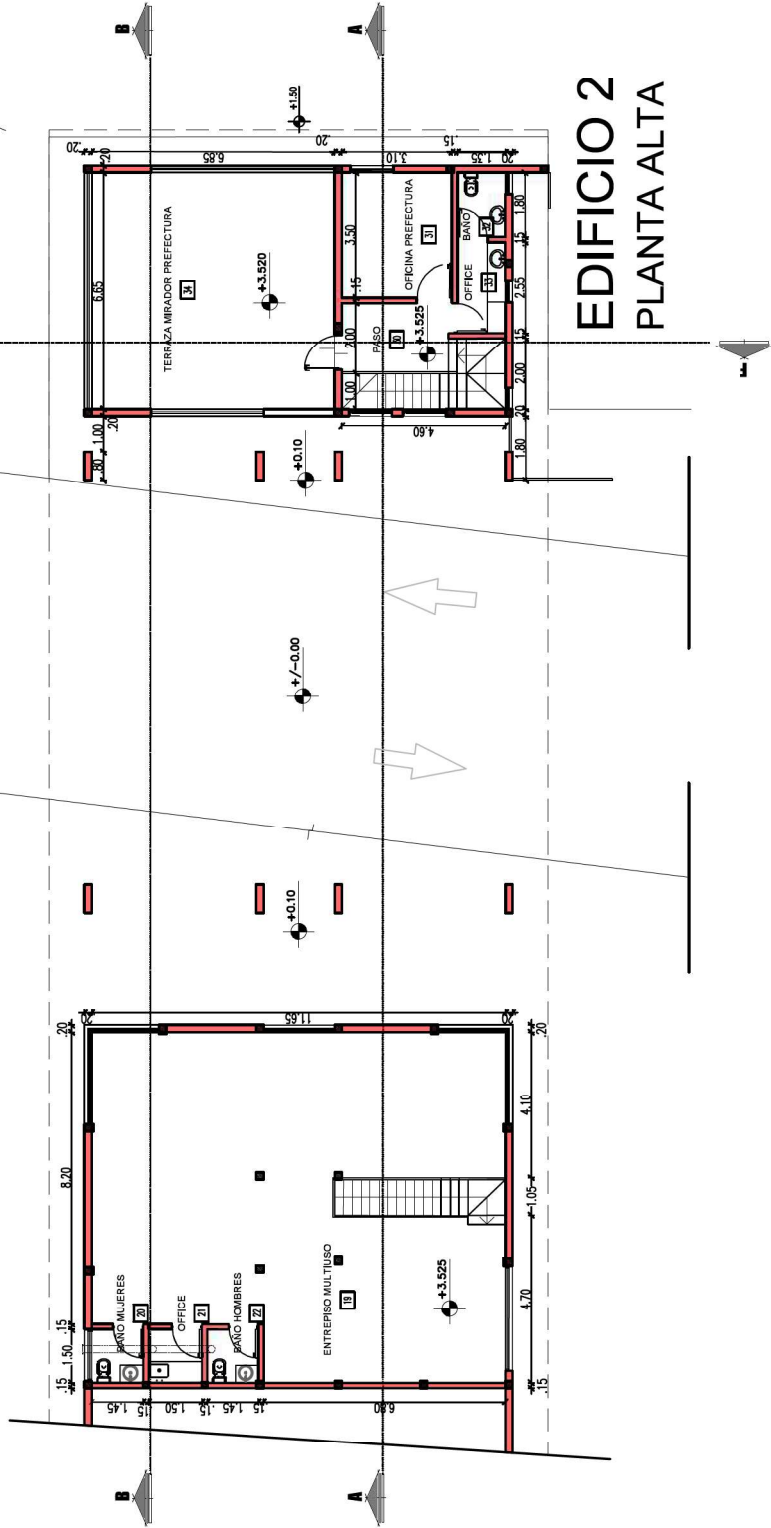
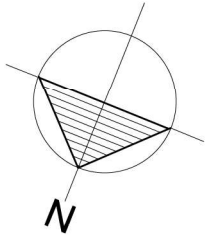
 PUERTO LAS PALMAS	PROYECTO CONSTRUCCIÓN DE TERMINAL DE CARGAS PLP		PLANO N°: 1.20	
	TITULO DE PLANO PROYECTO INTEGRAL			
	ESCALA S/ Esc	DIBUJÓ: Dir de proyecto- MILySP		
	FECHA 11/2020	UBICACION: LAS PALMAS		

IF-2021-56779232-APN-SSPDER#MI



	PROYECTO	CONSTRUCCIÓN DE TERMINAL DE CARGAS PLP	PLANO N°:	
	TÍTULO DE PLANO	PLANTA BAJA		1.30
	ESCALA	1:200		
	FECHA	11/2020		USUARIOS: Dir de proyecto M.LySP

IF-2021-56779232-APN-SSPDER#MI

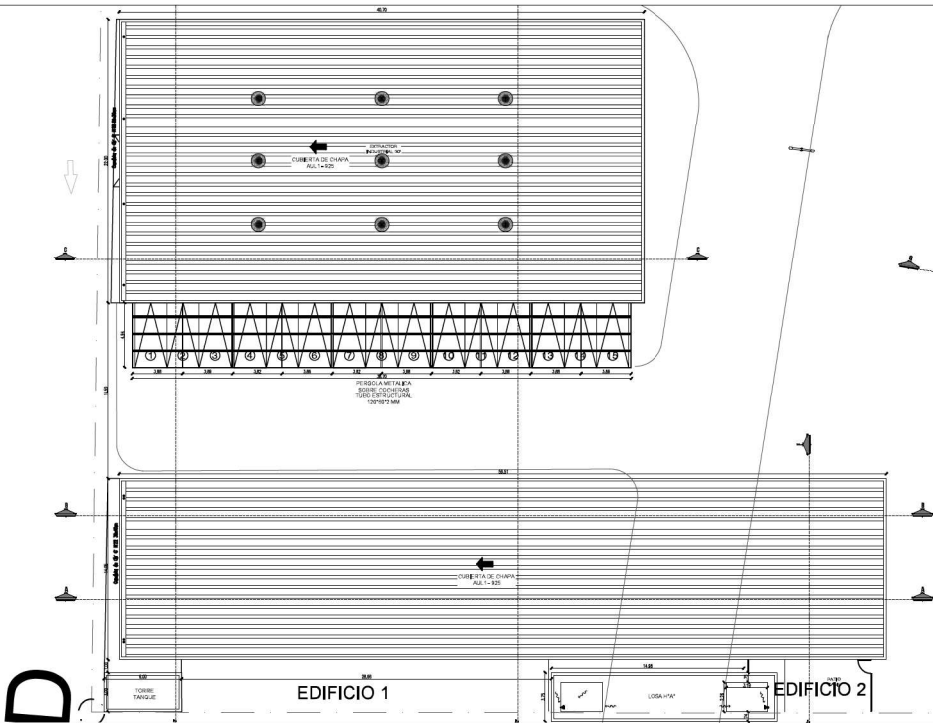


**EDIFICIO 2
PLANTA ALTA**



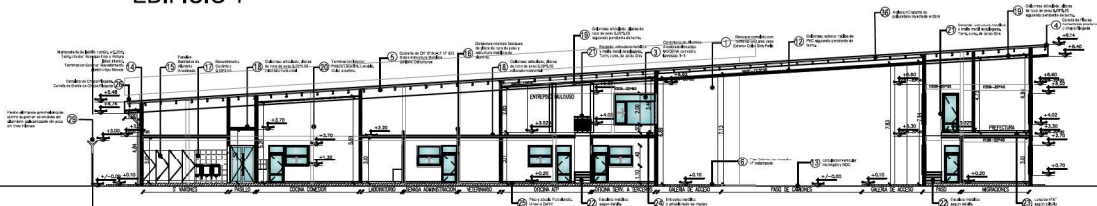
**PUERTO
LAS PALMAS**

PROYECTO CONSTRUCCIÓN DE TERMINAL DE CARGAS PLP		PLANO N°1
TITULO DE PLANO PLATA ALTA EDIFICIO		
ESCALA 1:200	DIBUJÓ: Dir de proyecto- MILySP	1.40
FECHA 11/2020	UBICACION: LAS PALMAS	



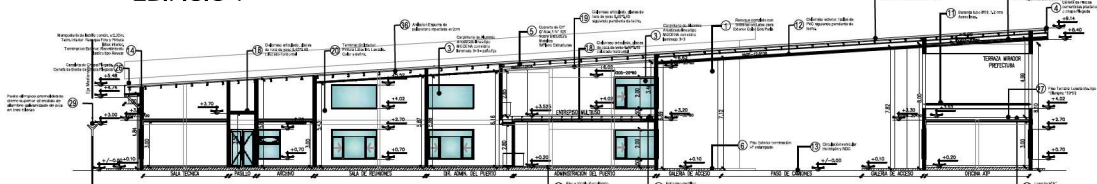
	PROYECTO	CONSTRUCCIÓN DE TERMINAL DE CARGAS PLP	
	TÍTULO DE PLANO	TECHOS EDIFICIOS	
	ESCALA	1:200	DEBILADO: Dir de proyecto= M.LySP
	FECHA	11/2020	UBICACION: LAS PALMAS
	PLANO N°:	1.50	

EDIFICIO 1



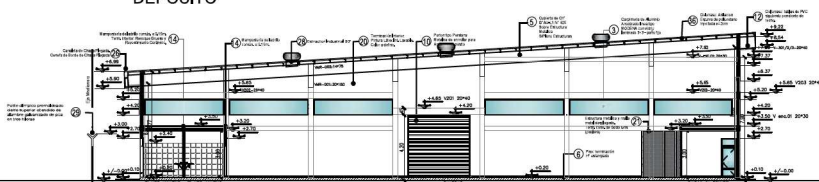
CORTE A-A. ESC. 1.200

EDIFICIO 1



CORTE B-B. ESC. 1.200


EDIFICIO 3 DEPOSITO

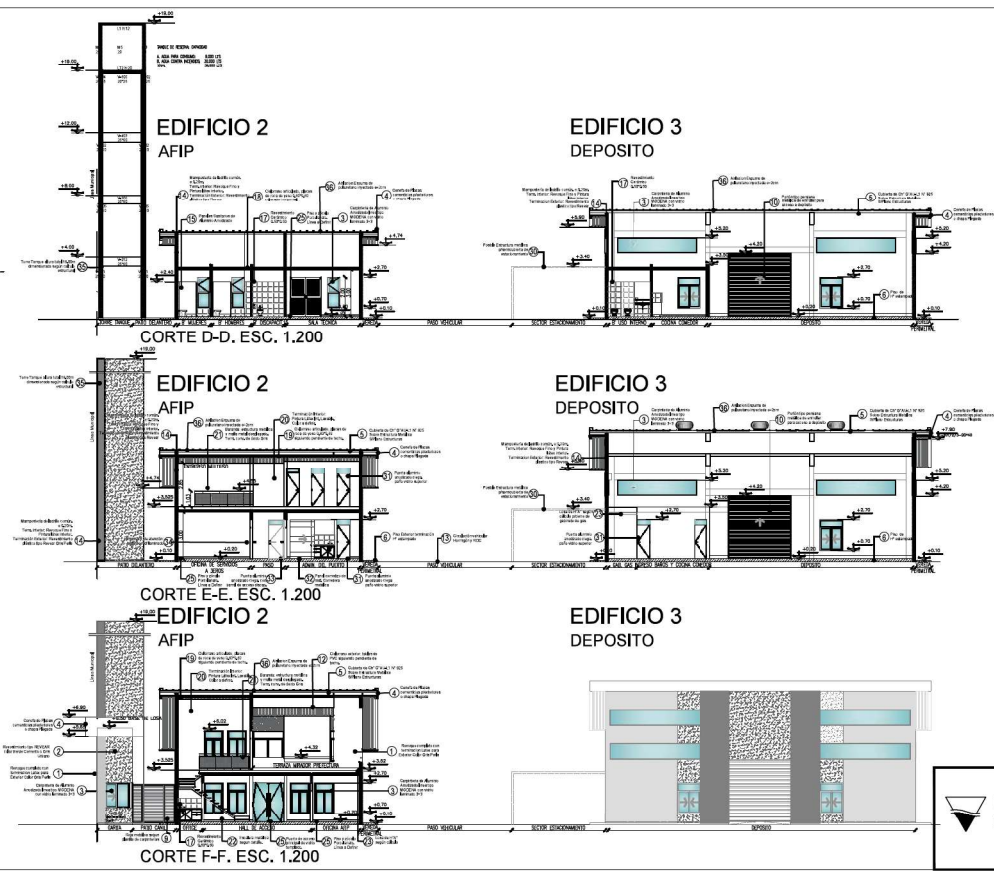


CORTE C-C. ESC. 1.200

REFERENCIA

- 1- REVOQUE COMPLETO CON TERMINACION LATEX PARA EXTERIOR COLOR GRIS PERLA
- 2- REVESTIMIENTO TIPO REVEAR O SIMILAR COLOR VERDE CEMENTO O GRIS USUBANO
- 3- CARPINTERIA DE ALUMINIO ANODIZADO LINEA MODERNA CON VIDRIO LAMINADO 3+3
- 4- CENEFRA DE PLACAS CEMENTICAS PEX EXTERIORES O CHAPA PLEGADA
- 5- COBERTURA DE CHP 3/4"x1 1/4" SOBRE ESTRUCTURA METALICA SIPRANO ESTRUCTURAS
- 6- PISO EXTERIOR TERMINACION HP ESTAMPADO o PUNDO
- 7- TEXTO Y LODO EN ACERO INOXIDABLE SEGUN DISEÑO
- 8- REVOQUE COMPLETO CON TERMINACION LATEX PARA EXTERIOR COLOR INSTITUCIONAL
- 9- REJA CON PUERTA DE ACCESO METALICA SEGUN PLANILLA DE CARPINTERIAS
- 10- FONOTON TIPO PERSONA METALICA DE ENROLLAR PARA ACCESO A DEPOSITO
- 11- BARRANDA METALICA TUBO DE 0.50 DE DIAMETRO - 1.20M DE ACERO INOXIDABLE
- 12- CIELORRASO EXTERIOR: TABLAS DE PVC SEGUIENDO PENDIENTE DE TECHO,
- 13- CIRCULACION VEHICULAR HORMIGON Y RDC
- 14- MAMPONERIA DE LADRILLO COMUN, E 0.20M, F E 0.15M
- 15- PANELES SANITARIOS DE ALUMINIO ANODIZADO
- 16- DIVISIONES INTERNAS: TABLONES DE PLACA DE ROCA DE YESO Y ESTRUCTURA METALICA DE ALUMINIO
- 17- REVESTIMIENTO CERAMICO 0.50x0.50
- 18- CIELORRASO ARTICULADO, PLACAS DE ROCA DE YESO 0.80x0.80, COLOCADO HORIZONTAL
- 19- CIELORRASO ARTICULADO, PLACAS DE ROCA DE YESO 0.80x0.80, SEGUIENDO PENDIENTE DE TECHO.
- 20- TERMINACION INTERIOR: PINTURA LATEX INT. LAVABLE, COLOR A DEFINIR.
- 21- BARRANDA ESTRUCTURA METALICA Y MALLA METAL DESPLEGADO, TERMINACION CONVERTIDOR DE OXIDO GRIS.
- 22- ESCALERA METALICA SEGUN DETALLE.
- 23- LOSA DE H"Y" SEGUN CALCULO
- 24- ENTREPISO METALICO Y ENTABLONADO DE MADERA
- 25- PISO Y ZOCALO PORCELANATO LINEA DEFINIR
- 26- CANALETA DE CHAPA PLEGADA, CENEFRA DE BORDE DE CHAPA PLEGADA
- 27- PISO TERRAZA: LOSETA DE CEMENTO TIPO "LA ANGINO" 50x50
- 28- EXTRACTOR INDUSTRIAL 30"
- 29- POSTE OLIMPICO PREMOLEADO, CIERRE SUPERIOR OTENIDO DE ALAMBRE GALVANIZADO DE PUJA EN TRES HILERAS
- 30- POSIBLE ESTRUCTURA METALICA PREMOLEADA DE ESTACIONAMIENTO,
- 31- PUERTA ALUMINIO ANODIZADO CIEGA, PANO VIDRIO SUPERIOR.
- 32- PANEL CORRIDO DE MDF, CORREDERA METALICA.
- 33- PUERTA ALUMINIO ANODIZADO CIEGA, CON BARRIL DE ACCESO DISCAP.
- 34- MOSTRADOR DE ATENCION: TABLA DE MDF LAMINADO.
- 35- ESTRUCTURA PARA TORRE TANQUE
- 36- AISLACION ESPUMA DE POLIURETANO INYECTADA E-120M

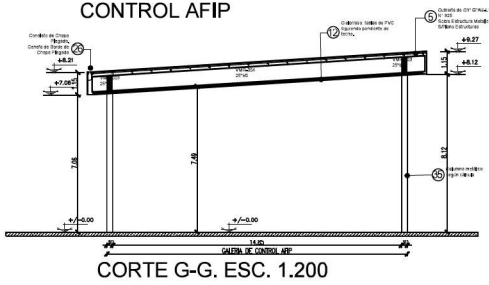
 PUERTO LAS PALMAS	PROYECTO CONSTRUCCIÓN DE TERMINAL DE CARGAS PLP		PLANO N°: 1.60
	TÍTULO DE PLANO CORTES A B C		
	ESCALA 1:200	DEBILLO Dir de proyecto- MLySP	
	FECHA 11/2020	UBICACION: LAS PALMAS	



- REFERENCIA**
- 1- REVOQUE COMPLETO CON TERMINACION LATEX PARA EXTERIOR COLOR GRIS PERLA
 - 2- REVESTIMIENTO TIPO REVEAR O SEMIAR COL. OR VERDE CEMENTO O PISIS LIBRANO
 - 3- CARPINTERIA DE ALUMINO ANODIZADO LINEA MODERNA CON VIDRIO LAMINADO 3+3
 - 4- GENEZA DE PLACAS CEMENTITIAS EXTERIORES O CHAPA PLEGADA
 - 5- CUBIERTA DE CH' 67" ALTA 1" X 55" SOBRE ESTRUCTURA METALICA SIPRANO ESTRUCTURAS
 - 6- PISO EXTERIOR TERMINACION H' ESTAMPADO O PEINADO
 - 7- TEXTO Y LODO EN ACERO INOXIDABLE SEGUN DISEÑO
 - 8- REVOQUE COMPLETO CON TERMINACION LATEX PARA EXTERIOR COLOR INSTITUCIONAL
 - 9- REJA CON PUERTA DE ACCESO METALICA SEGUN PLANILLA DE CARPINTERIAS
 - 10- POSTON TIPO PERSONA METALICA DE ENROLLAR PARA ACCESO A DEPOSITO
 - 11- BARRANDA METALICA TUBO DE Ø50 DE DIAMETRO - 1,20M DE ACERO INOXIDABLE
 - 12- CIELORASO EXTERIOR: TABLAS DE PVC SIGUIENDO PENDIENTE DE TECHO,
 - 13- CIRCULACION VEHICULAR HORMIGON Y RDC
 - 14- MAMPONERIA DE LADRILLO COMUN, E: 0,20M, F: 0,15M
 - 15- PANELES SANITARIOS DE ALUMINO ANODIZADO
 - 16- DIVISIONES INTERNAS: TABIQUES DE ROCA DE YESO Y ESTRUCTURA METALICA DE ALUMINO
 - 17- REVESTIMIENTO CERAMICO 0,50"X0,50"
 - 18- CIELORASO ARTICULADO, PLACAS DE ROCA DE YESO 0,80"X0,50, COLOCADO HORIZONTAL
 - 19- CIELORASO ARTICULADO, PLACAS DE ROCA DE YESO 0,80"X0,50, SIGUIENDO PENDIENTE DE TECHO,
 - 20- TERMINACION INTERIOR: PINTURA LATEX INT, LAVABLE, COLOR A DEFINIR.
 - 21- BARRANDA: ESTRUCTURA METALICA Y MALLA METAL DESPLEGADO, TERMINACION CONVERTIDOR DE OXIDO GRIS,
 - 22- ESCALERA METALICA SEGUN DETALLE,
 - 23- LOSA DE H"X" SEGUN CALCULO
 - 24- ENTREPISO METALICO Y ENTABLONADO DE MADERA
 - 25- PISO Y ZOCALO PORCELANATO LINEA A DEFINIR
 - 26- CANALITA DE CHAPA PLEGADA, GENEZA DE BORDE DE CHAPA PLEGADA
 - 27- PISO TERRAZA: LOSETA DE CEMENTO TIPO 'LANGRINO' 50"X50"
 - 28- EXTRACTOR INDUSTRIAL 30"
 - 29- POSTE OLIMPICO PREMOLEADO, CIERRE SUPERIOR OTENIDO DE ALAMBRE GALVANIZADO O DE PUJA EN TRES HILERAS
 - 30- SUPORTE ESTRUCTURAL METALICA PREINCUBIERTA DE ESTACIONAMIENTO,
 - 31- PUERTA ALUMINO ANODIZADO CIEGA, PASO VIDRIO SUPERIOR,
 - 32- PANEL CORRERIZO DE MDF, CORRERIDA METALICA,
 - 33- PUERTA ALUMINO ANODIZADO CIEGA, CON BARRAL DE ACCESO DISCAP.
 - 34- MOSTRADOR DE ATENCION: TABLA DE MDF LAMINADO,
 - 35- ESTRUCTURA PARA TORRE TANGUE
 - 36- AISLACION ESPUMA DE POLIURETANO INYECTADA E-20M

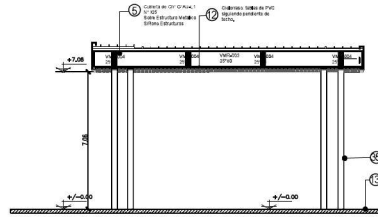
		PROYECTO		CONSTRUCCION DE TERMINAL DE CARGAS PLP
		TITULO DEL PLANO		CORTES D-E-F
ESCALA	1.200	DEBUIO:	Dir de proyecto- MLYSP	PLANO N°:
FECHA	11/2020	UBICACION:	LAS PALMAS	1.70

**EDIFICIO 4
CONTROL AFIP**



CORTE G-G. ESC. 1.200

**EDIFICIO 4
CONTROL AFIP**



CORTE H-H. ESC. 1.200

REFERENCIA

- 1- REVOQUE COMPLETO CON TERMINACION LATEX PARA EXTERIOR COLOR GRIS PERLA
- 2- REVESTIMIENTO TIPO REVEAR O SIMILAR COLOR VERDE CEMENTO O GRIS URBANO
- 3- CARPINTERIA DE ALUMINIO ANODIZADO LINEA MODERNA CON VIERNO LAMINADO 3x4
- 4- CENEFA DE PLACAS CEMENTICAS PEXTERNORES O CHAPA PLEGADA
- 5- COBERTURA DE CH' GRAJA 1 N° 825 SOBRE ESTRUCTURA METALICA SPLANO ESTRUCTURAS
- 6- REJO EXTERIOR TERMINACION PP ESTAMPADO 6 PUNTO
- 7- TEXTOS Y LOGO EN ACERO INOXIDABLE SEGUN DISEÑO
- 8- REVOQUE COMPLETO CON TERMINACION LATEX PARA EXTERIOR COLOR INSTITUCIONAL
- 9- REJA CON PUERTA DE ACCESO METALICA SEGUN PLANILLA DE CARPINTERIAS
- 10- PORTON TIPO PERSIANA METALICA DE ENVOLUTOR PARA ACCESO AL DEPÓSITO
- 11- BARRANDA METALICA TUBO DE ACERO DE 60MMETRO - LOMI DE ACERO INOXIDABLE
- 12- CIE ORRASSO EXTERIOR. TABLAS DE PVC SOLUENDO PENDIENTE DE TECHO.
- 13- CIRCULACION VEHICULAR HORIZONTAL Y ROC
- 14- MANPOSTERA DE ADOSILLO COMUNIL 1/2 CALI 1/2 E/L 1/2 M
- 15- PANELES SANITARIOS DE ALUMINIO ANODIZADO
- 16- DIVISIONES INTERNAS. TABLONES DE PLACA DE ROCA DE YESO Y ESTRUCTURA METALICA DE ALUMINIO
- 17- REVESTIMIENTO CERAMICO 60x60
- 18- CIE ORRASSO ARTICULADO. PLACAS DE ROCA DE YESO 60x60, COLOCADO HORIZONTAL
- 19- CIE ORRASSO ARTICULADO. PLACAS DE ROCA DE YESO 60x60, SOLUENDO PENDIENTE DE TECHO.
- 20- TERMINACION INTERIOR: PINTURA LATEX INT. LAVABLE. COLOR A DEFINIR.
- 21- BARRANDA. ESTRUCTURA METALICA Y MALLA METAL DESPLEGADO, TERMINACION CONVERTIDOR DE ORO GRIS.
- 22- ESCALERA METALICA SEGUN DETALLE.
- 23- OSA DE 1/4" SEGUN CALCULO
- 24- ENTRENADO METALICO Y ENTALONADO DE MADERA
- 25- PISO Y ZOCALO PORCELANATO LINEA A DEFINIR
- 26- CANALETA DE CHAPA PLEGADA, CENEFA DE BORDE DE CHAPA PLEGADA
- 27- PISO TERRAZA. LOSETA DE CEMENTO TIPO "BLANCO" 50x50
- 28- FACTOR INDUSTRIAL 3P
- 29- POSTE OLIMPICO FREMOLO DEADO. CIERRE SUPERIOR OTENIDO DE ALAMBRE GALVANIZADO DE PUA EN TRES HILERAS
- 30- PORELA ESTRUCTURA METALICA PRECOBERTA DE ESTACIONAMIENTO.
- 31- PUERTA ALUMINIO ANODIZADO CIEGA. PARRA MEDIO SUPERIOR.
- 32- PANEL CORREDEJO DE MDF. CORREDERA METALICA.
- 33- PUERTA ALUMINIO ANODIZADO CIEGA. CON BARRAL DE ACCESO DESCAJ.
- 34- MONSTRADOR DE ATENCION. TABLA DE MDF LAMINADO.
- 35- ESTRUCTURA PARA TORRE TANQUE
- 36- RELACION ESPUMA DE POLIURETANO INYECTADA 4-0CM

**PORTICO DE ACCESO
CORTE I-I. ESC. 1.200**



**GARITAS 44-45-46
CORTE J-J. ESC. 1.200**

**GARITAS 44-45-46
VISTA. ESC. 1.200**



<p>PUERTO LAS PALMAS</p>	<p>PROYECTO CONSTRUCCIÓN DE TERMINAL DE CARGAS PLP</p>		<p>PLANO N°: 1.80</p>
	<p>TITULO DE PLANO CORTES G H I J</p>		
	<p>ESCALA 1:200</p>	<p>DIBUJÓ: Dir de proyecto- MILYSP</p>	
	<p>FECHA 11/2020</p>	<p>UBICACION: LAS PALMAS</p>	