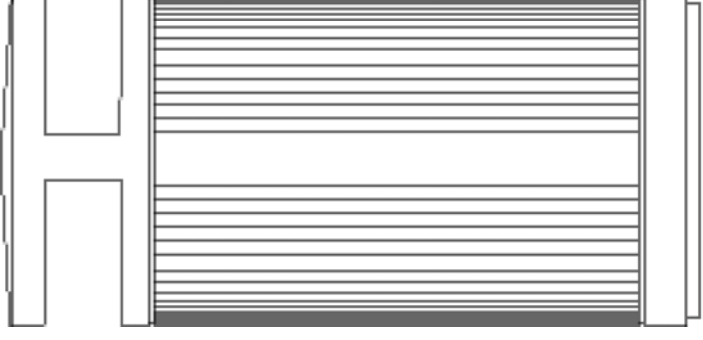
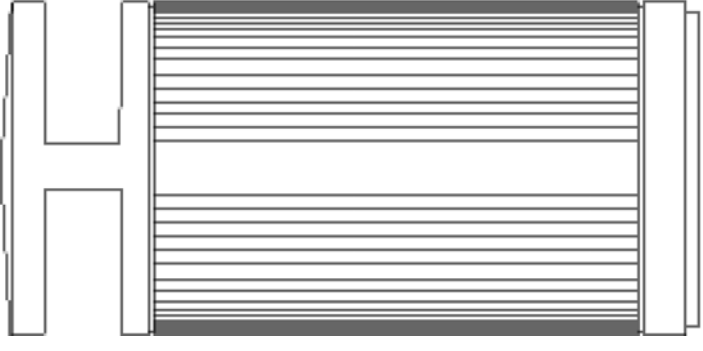


# PAPELERO 120 lts



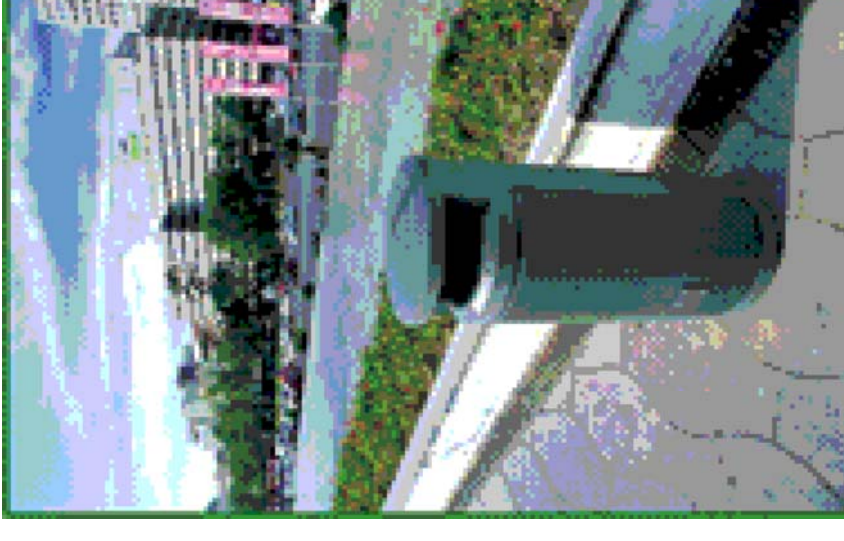
Altura total 1.160 mm  
 Diámetro 530 mm  
 Peso 20 kg (aprox.)  
 Volumen útil 120 litros

Papereras Urbanas para la recogida de residuos solidos de 120 litros de capacidad.

Es un modelo sobre pie. Se compone de un zócalo , que hace las funciones de base de la papelera y un cuerpo de sección cilíndrica de 120 litros de capacidad.

El cuerpo presenta un rayado característico a lo largo de todo su perímetro con el escudo en relieve de la ciudad correspondiente en su centro. En sus laterales incorpora dos franjas laterales lisas.

Este modelo se fabrica por rotomoldeo monocasco, produciéndose más tarde el corte de la puerta lateral y el montaje de bisagras y cerradura



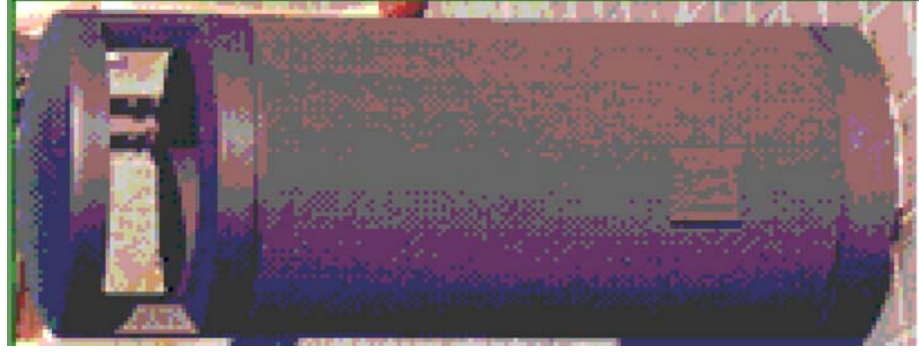
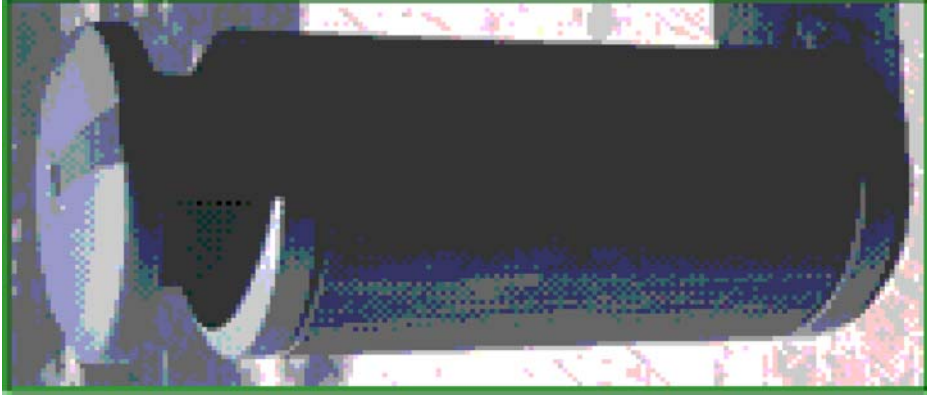
## INSTALACION

La instalacion de este modelo de papelera es fijada al suelo mediante cuatro tornillos especiales que se componen de tres elementos:


- Espárrago de fijación
- Vaso
- Tornillo de sujeción

Para la instalacion se procede de la siguiente manera:

- \_ Se realizan lo taladros en el suelo
- \_ Se insertan los espárragos de fijación y se fijan mediante tacoquímico
- \_ Se ajusta el vaso superior
- \_ Se instala la papelera mediante los tornillos de sujeción



**NOTA: TODAS LAS MEDIDAS SERAN VERIFICADAS EN OBRA. LOS AJUSTES DE MEDIDAS SERAN DEFINIDOS POR LA INSPECCION DE OBRA.**

	MUNICIPALIDAD DE SAN MIGUEL DE TUCUMAN SECRETARIA DE OBRAS PUBLICOS		Secretario: ING. LUIS CHRESTIA
	DIRECCION DE PLANIFICACION URBANISTICO AMBIENTAL		Sub Secretario: ARG. LUIS LOBO CHAKLIAN
	JERARQUIZACION Y PUESTA EN VALOR DE LA PLAZA INDEPENDENCIA Y SU ENTORNO PLANO: DETALLE PAPELERO 120 LTS		Directora: ARG. ISABEL SALAS
	Fecha: <b>2017</b> Escala: <b>S/E</b>		Jefe Departamento: ARG. MARCELO BECCARI
Municipio S.M. DE TUCUMAN		Relevamiento:	Proyecto de arquitectura: ARG. MARCELO BECCARI
Dibujos: DEPARTAMENTOS: PLANIFICACION URBANA   ESTUDIOS Y PROYECTOS		Plano N°:	F14