

SAN MARTIN

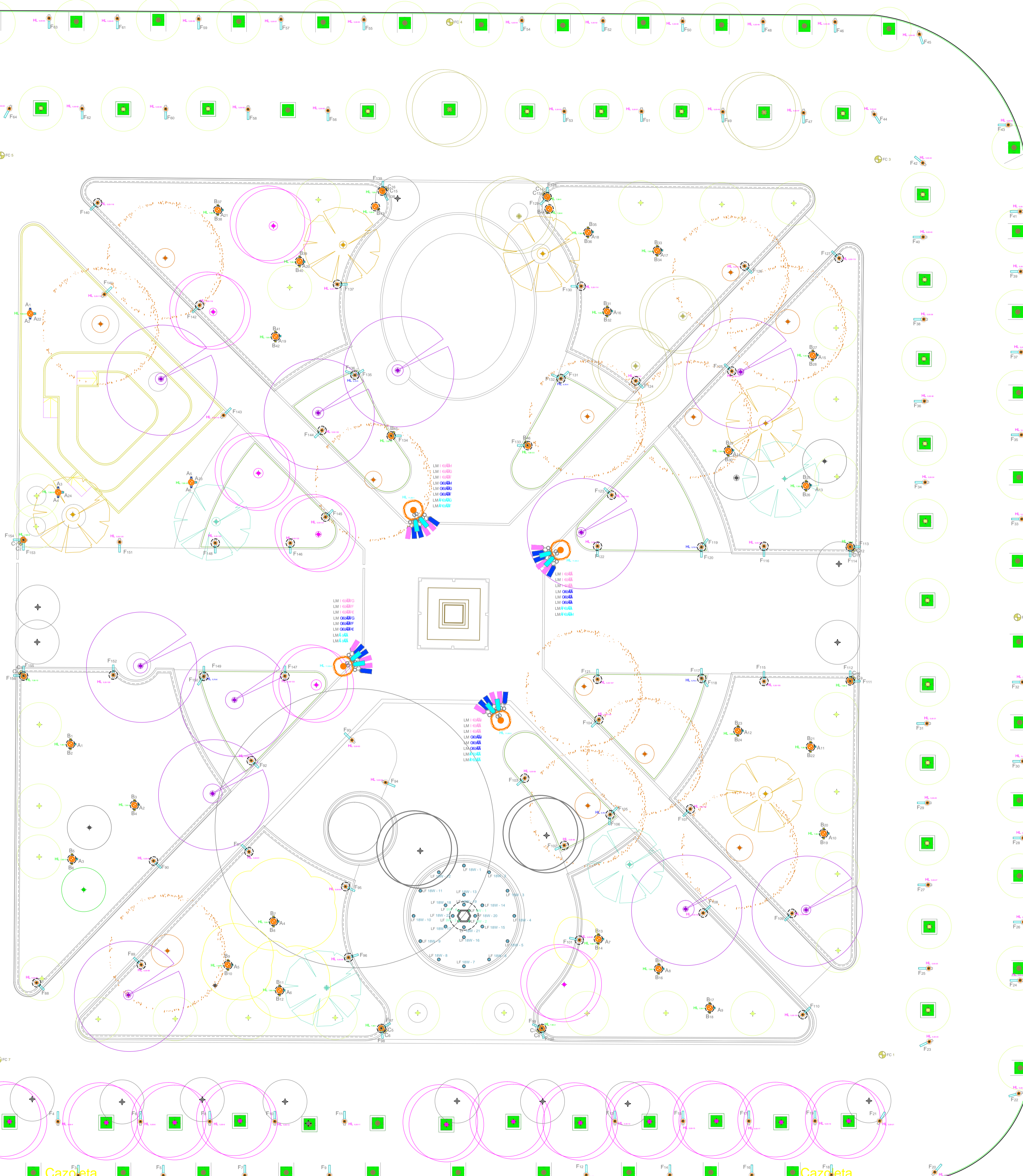
SAN MARTIN

### REFERENCIAS

-  **F<sub>n</sub><sup>o</sup>** FAROLA LED - 58w - 7.000lm - 4000°K - distribución asimétrica extendida- ILUMINACION CAMINERIAS  
Cantidad: 156 unidades
-  **A<sub>n</sub><sup>o</sup>** PROYECTOR LED - 75w - 3.500lm - 5700°K - 10° - ILUMINACION PRADERAS Y BANDERA-MASTIL  
Cantidad: 24 unidades
-  **B<sub>n</sub><sup>o</sup>** PROYECTOR LED - 120w - 10.000lm - RGB - 36° - ILUMINACION ARBOLADO Y ANFITEATRO  
Cantidad: 46 unidades
-  **C<sub>n</sub><sup>o</sup>** PROYECTOR LED - 100w - 7.000lm - 4000°K - 36° - ILUMINACION ACCESOS MEDIANA  
Cantidad: 16 unidades
-  **D<sub>n</sub><sup>o</sup>** PROYECTOR LED - 75w - 3.500lm - 4000°K - 36° - ILUMINACION SECTOR MASTIL  
Cantidad: 6 unidades
-  **LM 10° - n°** TIPO PHILIPS COLOR KINETICS BLAST EW POWERCORE GEN4 FLOOD FIXTURE with 36 LEDs, 10°, Clear Lens, 4000K - RGB O SIMILAR  
ILUMINACION MONUMENTO  
Cantidad: 8 unidades.
-  **LM 20° - n°** TIPO PHILIPS COLOR KINETICS BLAST EW POWERCORE GEN4 FLOOD FIXTURE with 36 LEDs, 20° Beam Diffuser, 4000K - RGB O SIMILAR  
ILUMINACION MONUMENTO  
Cantidad: 12 unidades
-  **LM 40° - n°** TIPO PHILIPS COLOR KINETICS BLAST EW POWERCORE GEN4 FLOOD FIXTURE with 36 LEDs, 40° Beam Diffuser, 4000K - RGB O SIMILAR  
ILUMINACION MONUMENTO  
Cantidad: 12 unidades.
-  **LF 9W - n°** ARTEFACTO TIPO Rio 50 I/A CON LÁMPARA LED TIPO CYLED KIT PISCINA - 9W - RGB/BF O SIMILAR - ILUMINACION FUENTE  
Cantidad: 4 unidades
-  **LF 18W - n°** ARTEFACTO TIPO Mar 36 I/A EQUIPADO CON LÁMPARA LED TIPO CYLED KIT PISCINA - 18W - RGB/BF O SIMILAR - ILUMINACION FUENTE  
Cantidad: 22 unidades
-  **FC n°** LAMPARA Y EQUIPOS AUXILIARES MH - 400W ILUMINACION FAROLES CLASICOS  
Cantidad: 7 unidades
-  **HL 5,00-n°** COLUMNA METALICA. ALTURA LIBRE -HL- 5,00M y ALTURA TOTAL 5,92M.  
Cantidad: 126 unidades.
-  **HL 5,70-n°** COLUMNA METALICA. ALTURA LIBRE -HL- 5,70M y ALTURA TOTAL 6,62M.  
Cantidad: 6 unidades.
-  **HL 7,80-n°** COLUMNA METALICA. ALTURA LIBRE -HL- 7,80M y ALTURA TOTAL 8,80M.  
Cantidad: 36 unidades.
-  **HL 11,00-n°** COLUMNA METALICA. ALTURA LIBRE -HL- 11,00M y ALTURA TOTAL 12,00M.  
Cantidad: 4 unidades.
-  **CORONAMIENTOS**  
Cantidad: 72 unidades.

25 DE MAYO

25 DE MAYO




24 DE SEPTIEMBRE

24 DE SEPTIEMBRE

Cazuleta

Cazuleta

	MUNICIPALIDAD DE SAN MIGUEL DE TUCUMAN SECRETARIA DE OBRAS Y SERVICIOS PUBLICOS				Secretario: ING. LUIS CHESTIA
	DIRECCION DE PLANIFICACION URBANISTICO AMBIENTAL				Sub-Secretario: ARQ. LUIS LOBO CHAKLIAN
	DIRECCION DE OBRAS VIALES				Director: ING. HERMINIO G. VEGALLA
DIRECCION DE ALUMBRADO PUBLICO				Director: ING. ISABEL SALAS	
JERARQUIZACION Y PUESTA EN VALOR DE LA PLAZA INDEPENDENCIA Y SU ENTORNO				Director: ING. HECTOR ZARATE	
PLANO: P-POSICION DE LUMINARIAS Y COLUMNAS				Proyecto: DIRECCION DE PLANIFICACION URBANISTICO AMBIENTAL ARQ. MARCELO BECCARI	
MUNICIPIO S.M. DE TUCUMAN				Fecha: 2017	Escala: 1:500
Dibujado: DEPARTAMENTOS PLANIFICACION URBANA ESTUDIOS Y PROYECTOS				Relevamiento: Sr. Santiago Juárez	Plano N°: D02