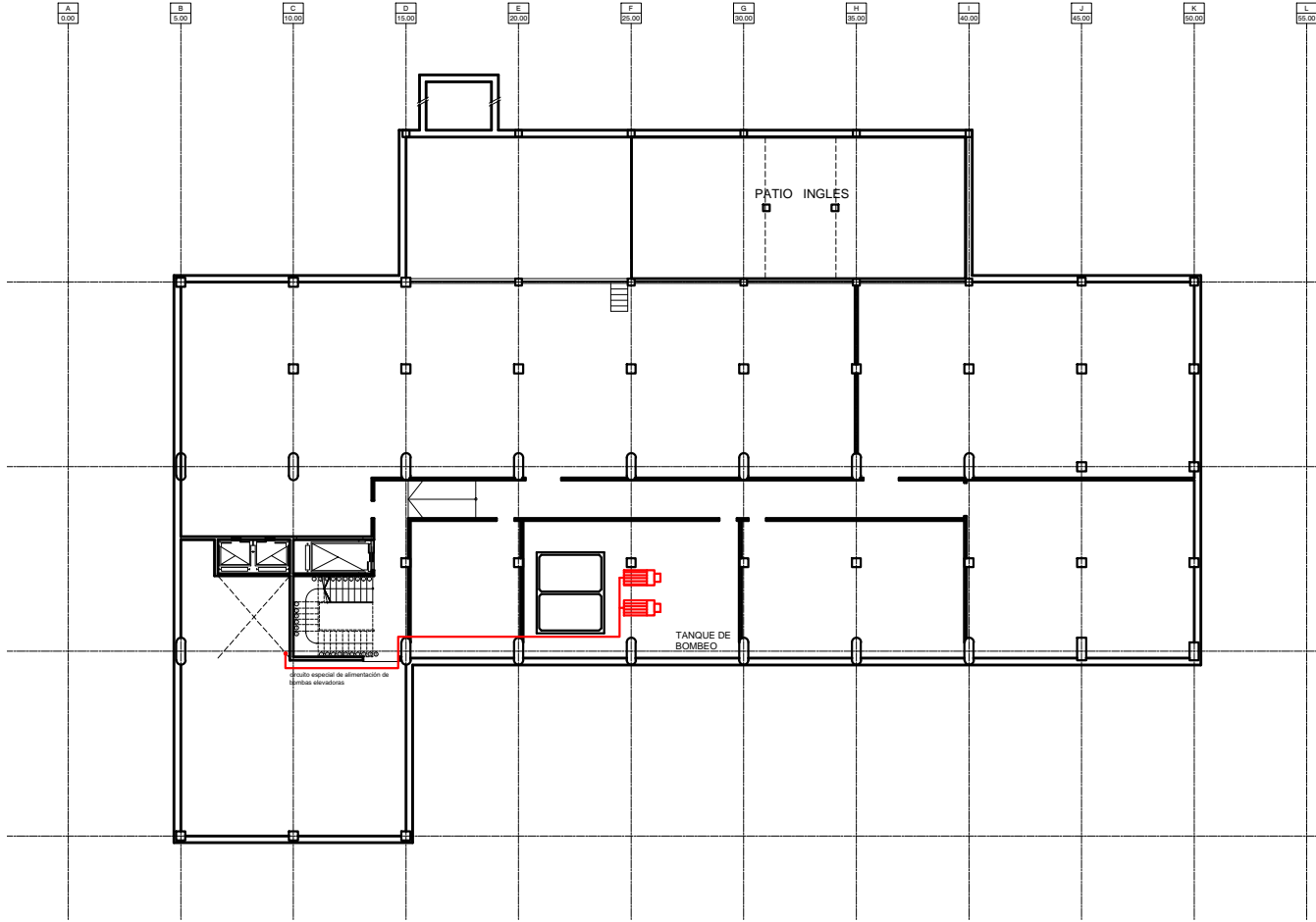
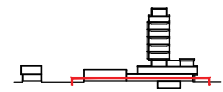


REFERENCIAS



- REFERENCIAS DE ARTEFACTOS**
- A • Artefacto de embudo circular, con cristal de seguridad, con lámparas dLux 2x26w, tipo LUMENAC ENERGY V.
  - B • Artefacto fluorescente de tipo "c" cuerpo de aluminio extrudido. Difusor de policarbonato neoflexado y difusor de cristal templado, con lámpara fluorescente 2x26 W-Temp 3000K, tipo LUCICOLA FORUM.
  - C ➤ Sistema modular lineal de carga, de distribución luminaria directa. Construido en chapa de hierro con pinos empotrados perforados, con recubrimiento termoconductor color blanco brillante, tipo LISTONES LFC de FASS YAKOL. Dos Lámparas fluorescentes T8 2x26 W, temperatura del color 4000K. Incluye perfil de suspensión, Batazo electrónico y Cablesado estructural 5x2,5mm<sup>2</sup>.
  - D • Artefacto tipo abajador para lámpara fluorescente 16 w, tipo Candil Shiny
  - E • Antiparasitación, cuerpo construido en inyección de aluminio, difusor en policarbonato. Tornillería en acero inoxidable, junta de cierre siliconada, Luceloida Vista o equivalente. Lámpara FIC 16 W, Zohora G&L, Temp. 3000°K.
  - Em • Plafón tipo Fluorescente estanco IP 65. Cuerpo de policarbonato autoextinguible, con burlete de polietileno. Reflectorificas de chapa galvanizada y imprimada posterior blanca. Difusor de policarbonato inyectado. Luminaria Manca Para 2 Lámparas TL/DNO 36W/84 - 3000 lm - T- 4000 K - Conector G13 - Con equipo de emergencia con batería sellada de Ni-Cd autonomía mín. 2 hrs.
  - Lámpara de embudo en piso o en cielorraso. Cuerpo y marco construido en acero inoxidable. Cristal frontal termoprotector. Junta de goma siliconada, tornillería de acero inoxidable con cubierta plástica para su instalación. Con lámpara de 24 LEDs - 12 volts. Blanco frío. Incluye driver 220V/12V. Luceloida Sub en piso y Luceloida Est en cielorraso.

COMITENTE

Ministerio del Interior,  
Obras Públicas y Vivienda  
**Presidencia de la Nación**

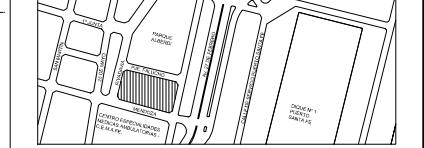
SECRETARÍA DE PLANIFICACIÓN TERRITORIAL Y  
COORDINACIÓN DE OBRA PÚBLICA

OBRA

EDIFICIO DE CORREO SANTA FE

TIPO DE INTERVENCIÓN

**RECUPERACIÓN Y PUESTA EN VALOR**



UBICACION / CIUDAD SANTA FE

MODALIDAD DE CONTRATACION

LICITACION PÚBLICA

EQUIPO TÉCNICO

DIRECCION NACIONAL DE PLANIFICACION Y DISEÑO DE OBRA PUBLICA

TÍTULO

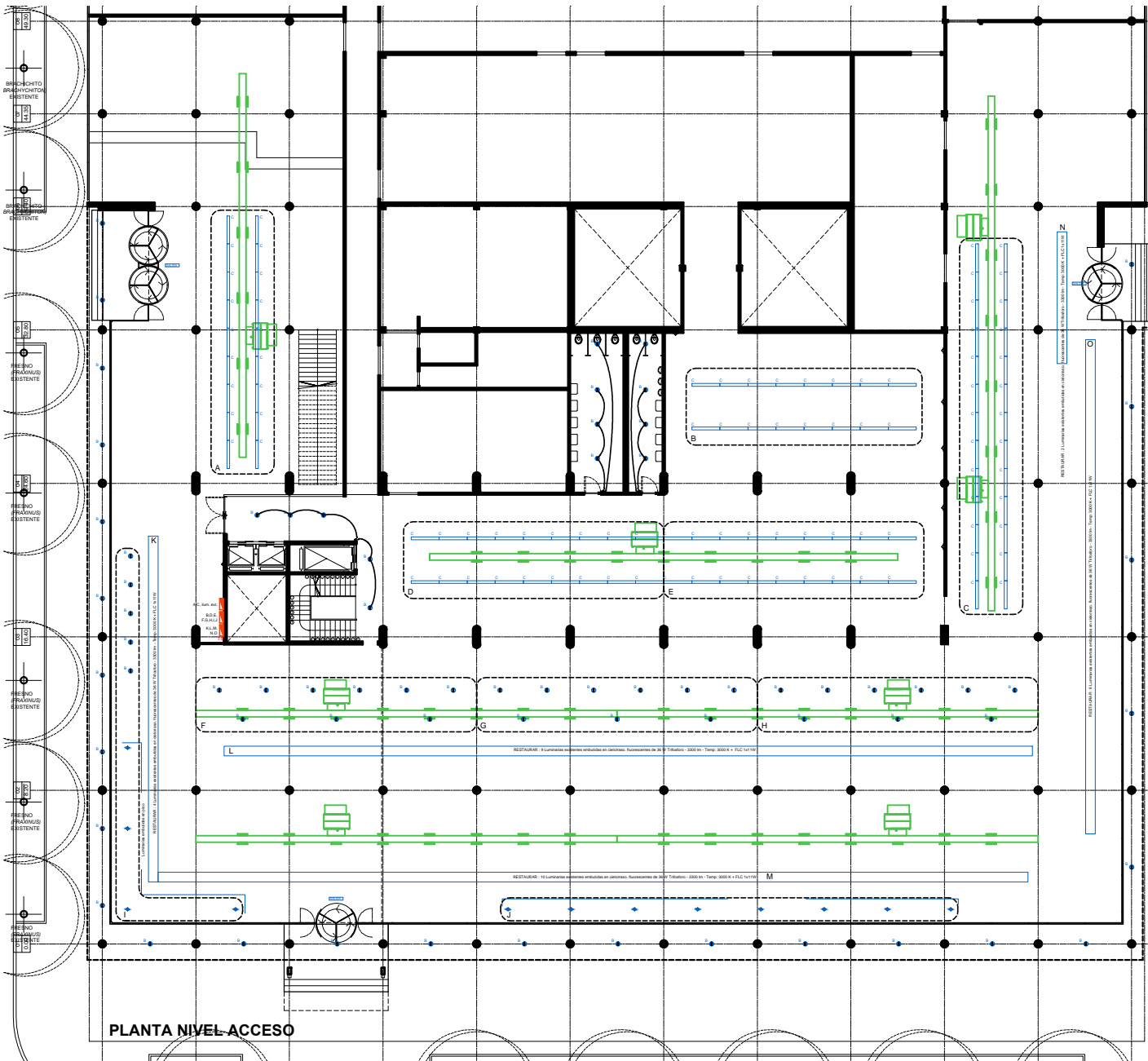
ESQUEMA INSTALACION ELECTRICA NIVEL SUBSUELO

ESCALA: HOJA REVISION CÓDIGO

1:100 - -

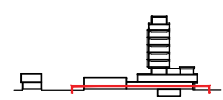
FECHA: jul-18

IE.DWG I.E.-01



PLANTA NIVEL ACCESO

REFERENCIAS



- REFERENCIAS DE ARTEFACTOS**
- A • Artefacto de embudo cilíndrico, con cristal de seguridad, con lámparas dulux 2x26w, tipo LUMENAC ENERGY V.
  - B • Artefacto Fluorescente de abajador / cuerpo de aluminio extruido. Difusor de policarbonato translúcido y difusor de cristal templado, con lámpara fluorescente 2x26 W-Temp 3000K, tipo LUCICOLA FORUM.
  - C • Sistema modular lineal de colgar, de distribución lumínica directa. Construido en chapa de hierro con pre-encastramiento perforado, con recubrimiento termo-conductivo color blanco brillante, tipo LISTONES LFC de PASS YAKOL. Dos Lámparas Fluorescentes T8 2x26 W, temperatura del color 4000K. Incluye perfil de suspensión, Batazo electrónico y Cableado estructural 5x2.5mm<sup>2</sup>.
  - D • Artefacto tipo abajador para lámpara fluorescente 1x o tipo Candy Shine
  - E • Antiquaplastón, cuerpo construido en inyección de aluminio, difusor en policarbonato, tornillería en acero inoxidable, junta de cierre siliconada, Lucidolá Vista o equivalente. Lámpara FLC 1x W, 2x26w G24, Temp. 3000°K
  - Em • Tipo Em - Plafón/luce Fluorescente estanco IP 65. Cuerpo de policarbonato autoextinguible, con burlete de polietileno. Reflectórica de chapa galvanizada y imprimada posterior blanca. Difusor de policarbonato translúcido, Luminaria Maná Para 2 Lámpas Philips TL/DNO 36W/84 - 3200 lm - T- 4000°K - Conector G13 - Con equipo de emergencia con batería sellada de Ni-Cd autonomía mín. 2 hrs.
  - H • Lámpara de embudo en piso o en colgante. Cuerpo y marco construido en acero inoxidable. Cristal frontal termoprotección. Junta de goma siliconada, tornillería de acero inoxidable con cubierta plástica para su instalación. Con lámpara de 24 LEDs - 12 volts. Blanco frío. Incluye driver 220V/12V. Lucidolá Sub en piso y Lucidolá Eco en colgante.

COMITENTE

Ministerio del Interior,  
Obras Públicas y Vivienda  
**Presidencia de la Nación**

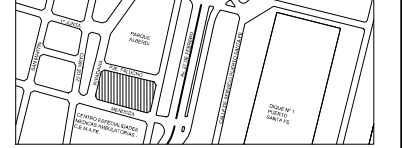
SECRETARÍA DE PLANIFICACIÓN TERRITORIAL Y  
COORDINACIÓN DE OBRA PÚBLICA

OBRA

EDIFICIO DE CORREO SANTA FE

TIPO DE INTERVENCIÓN

RECUPERACIÓN Y PUESTA EN VALOR



UBICACION / CIUDAD SANTA FE

MODALIDAD DE CONTRATACION

LICITACION PÚBLICA

EQUIPO TÉCNICO

DIRECCIÓN NACIONAL DE PLANIFICACIÓN Y DISEÑO DE OBRA PÚBLICA

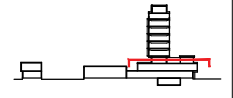
TÍTULO

ESQUEMA DE DISTRIBUCIÓN DE CIRCUITOS PLANTA BAJA

ESCALA	HOJA	REVISIÓN	CÓDIGO
1:100	-	-	-
FECHA	jul-18		

IE.DWG IE\_02

REFERENCIAS



- REFERENCIAS DE ARTEFACTOS**
- A ● Artefacto de embudo circular, con cristal de seguridad, con lámparas dLux 2x26w, tipo LUMENAC ENERGY V.
  - B ● Artefacto Fluorescente de Apilar / cuerpo de aluminio extruido. Difusor de policarbonato neoflexado y difusor de cristal empalmado, con lámpara fluorescente 2x26 W-Temp 3000K, tipo LUCICOLA FORUM.
  - C ➡ Sistema modular lineal de colgar, de distribución luminosa directa. Constituido en chapa de hierro con pre-ajustes perpendiculares, con recubrimiento termo-conductivo color blanco brillante, tipo LISTONES LFC de FASS YAKOL. Dos Lámparas Fluorescentes T8 2x26 W, temperatura del color 4000K. Incluye perfil de suspensión, Batazo estructural y Cableado estructural 5x2.5mm<sup>2</sup>.
  - D ● Artefacto tipo abajero para lámpara fluorescente 16 w, tipo Carceli Shiny
  - E ● TIPO E - Antiquaplañón, cuerpo constituido en inyección de aluminio, difusor en policarbonato. Tornillería en acero inoxidable, junta de cierre siliconada, Lucidada Vista o equivalente. Lámpara FIC 16 W, 2x26w G24, Temp. 3000°K.
  - Em ➡ TIPO Em - Plafón/luque Fluorescente estanco IP 65. Cuerpo de policarbonato autoextinguible, con burlete de polietileno. Reflector/luque de chapa galvanizada y imprimada posterior blanca. Difusor de policarbonato inyectado. Lámparas Manas Para 2 tubos Philips TL/DNO 36W/84 - 1350 lm - T- 4000°K - Conector G13 - Con equipo de emergencia con batería sellada de Ni-Cd autonomía mín. 2 hrs.
  - ◆ TIPO H - Lámpara de embudo en piso o en colgante. Cuerpo y marco constituido en acero inoxidable. Cristal frontal termomantable. Junta de goma aluminada, tornillería de acero inoxidable con cubierta plástica para su instalación. Con lámpara de 24 LEDs - 12 volts. Blanco frío. Incluye driver 220°V. Lucidada Sub en piso y Lucidada E65 en colgante.

COMITENTE



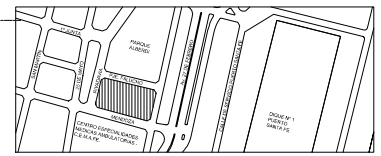
SECRETARIA DE PLANIFICACIÓN TERRITORIAL Y COORDINACIÓN DE OBRA PUBLICA

OBRA

EDIFICIO DE CORREO SANTA FE

TIPO DE INTERVENCIÓN

RECUPERACIÓN Y PUESTA EN VALOR



UBICACION / CIUDAD SANTA FE

MODALIDAD DE CONTRATACIÓN

LICITACIÓN PÚBLICA

EQUIPO TÉCNICO  
DIRECCIÓN NACIONAL DE PLANIFICACIÓN Y DISEÑO DE OBRA PUBLICA

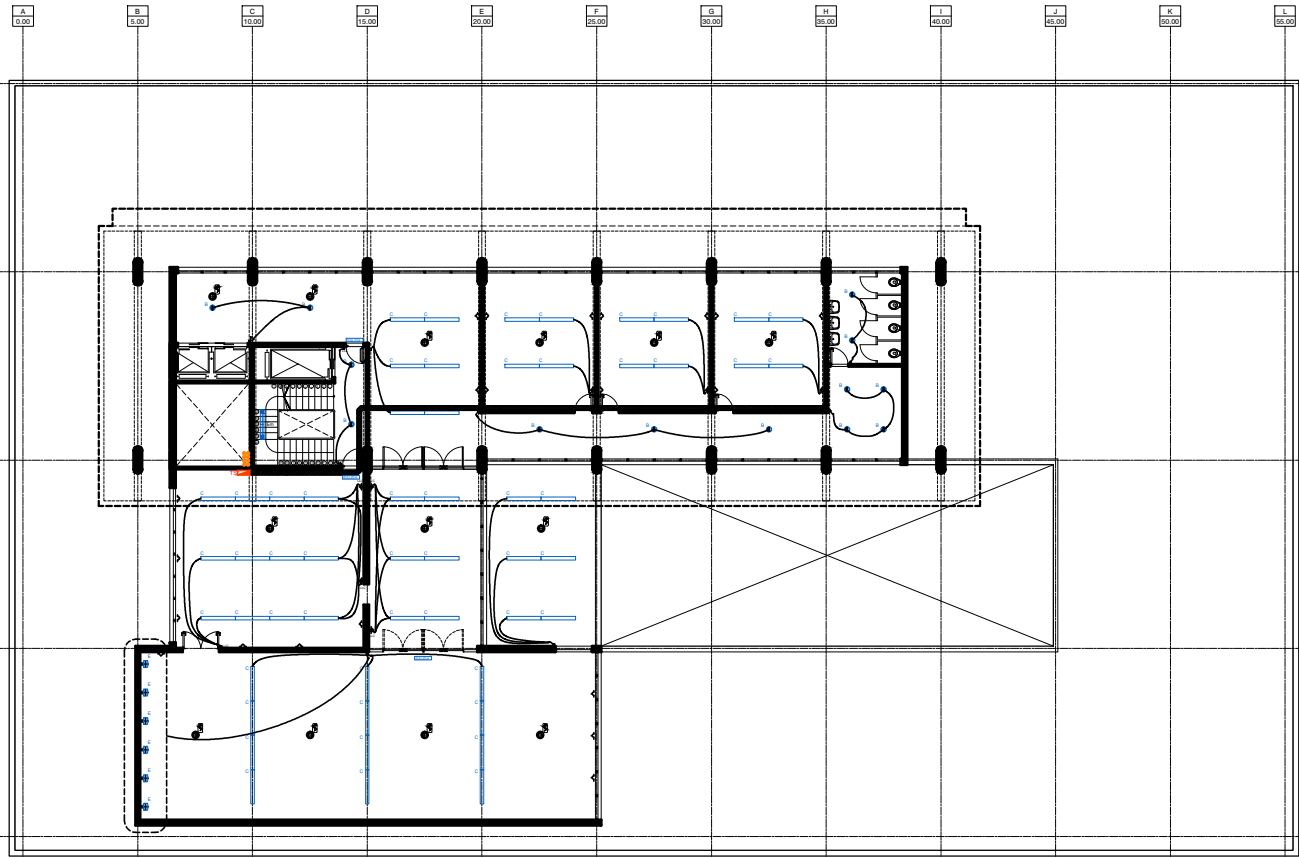
TÍTULO  
ESQUEMA DE DISTRIBUCIÓN DE CIRCUITOS SEGUNDO PISO

ESCALA HOJA REVISIÓN CÓDIGO

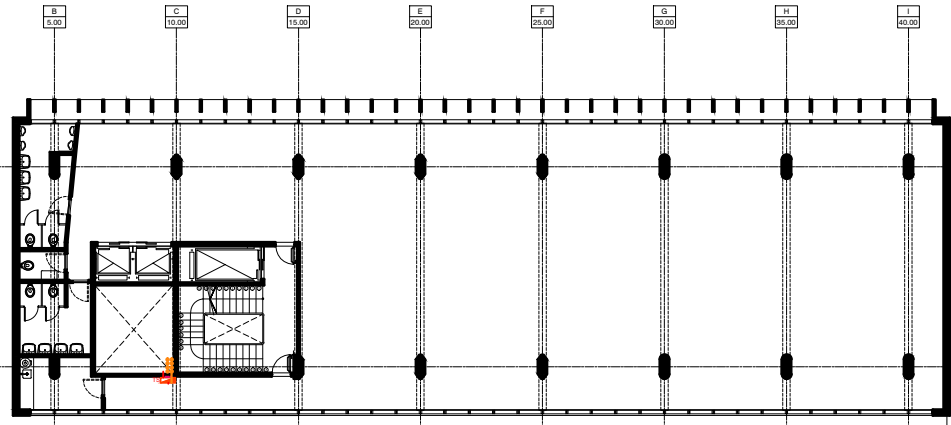
1:100 - -

FECHA REVISIÓN

IE.DWG jul-18 IE\_03

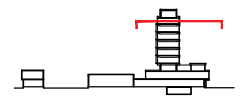


PLANTA NIVEL II

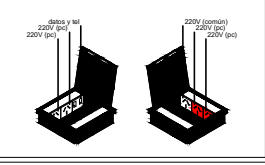


**INSTALACION ELECTRICA  
PLANTA TIPO NIVEL III al VII**

- REFERENCIAS INSTALACION BAJO-PISO**
- conducto bajo piso de ch<sup>3</sup> gr<sup>1</sup>, con tapa desmontable, dimensiones 240x250x38mm, 4 vías, tipo ATC cod. Q300D4C
  - caja portamecanismo tipo ATQ GESS4, para seis módulos con tapa tipo ATQ ZE96, a revestir según estado
  - caja bajo piso de ch<sup>3</sup> gr<sup>1</sup>, dimensiones 35x35x55mm tipo ATQ USE 250, para recibir caja portamecanismo, se proveerá con tapa desechable para el cuidado durante la ejecución de los trabajos (locación provista por el fabricante)
  - bandaje portacables 300x20x200mm, curva 90° según sistema
  - caño de cobre AA aislado consumo alimentación corriente estabilizada a AA



**DETALLE ARMADO DE CAJAS PORTAMECANISMOS**



- REFERENCIAS DE ARTEFACTOS**
- A** Artefacto de embudo circular, con cristal de seguridad, con lámparas de luz zenit, tipo LUMINEX ENERGY V.
  - B** Artefacto Fluorescente de Aplicar / cuerpo de aluminio Extruido. Reflector de policarbonato metalizado y difusor de cristal satinado, con lámpara fluorescente 2x28 W-Temp 3000K, tipo LUCICOLA FORJAL.
  - C** Sistema modular lineal de celajar, de distribución lumínica directa. Construido en chapa de hierro con pre-tratamiento anticorrosivo, con recubrimiento termo-conversión color blanco brillante, tipo LISTONES LFC de FABS YANOL. Dos Lámparas fluorescentes T8 2x28 W, temperatura del color 4000K. Incluye perfil de suspensión, Balasto electrónico y Cableado estructural 5x2.5mm<sup>2</sup>.
  - D** Artefacto bajo plafón para lámpara fluorescente 16 w, tipo Candil Shiny
  - E** TIPO E - Alúquelplastón, cuerpo construido en inyección de aluminio, difusor en policarbonato. Tornillería en acero inoxidable, junta de cierre siliconada, Lucicola Vista o equivalente. Lámpara PLIC 16 W - 2000h G4L Temp: 3000 K.
  - Em** TIPO Em - Plafonilaplique Fluorescente estanco IP 65. Cuerpo de policarbonato autoextinguible, con borlete de poliestireno. Reflector óptica de chapa galvanizada y propiétida políster blanca. Difusor de policarbonato inyectado. Luminaria Mesa Fiera 2 tubos Philips TL5D/04 - 3350 lm - T: 4000 K - Conector G13 - Con equipo de emergencia con batería sellada de Ni Cd autonomía mín. 2 hrs.
  - H** TIPO H - Luminaria de embudo en piso o en cielorraso. Cuerpo y marco construidos en acero inoxidable. Cristal frontal termomasterize, junta de goma siliconada, tornillería de acero inoxidable con cubierta plástica para su instalación. Con lámpara de 24 LEDs - 12 volts. Blanco frío. Incluye driver 220V12V. Lucicola Súo en piso y Lucicola Eos en cielorraso.

**COMITENTE**



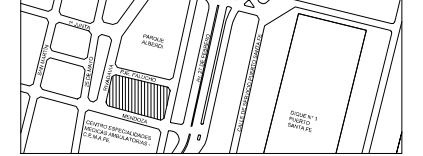
SECRETARÍA DE PLANIFICACIÓN TERRITORIAL Y  
COORDINACIÓN DE OBRA PÚBLICA

**OBRA**

EDIFICIO DE CORREO SANTA FE

**TIPO DE INTERVENCIÓN**

**RECUPERACIÓN Y PUESTA EN VALOR**



UBICACIÓN / CIUDAD SANTA FE

**MODALIDAD DE CONTRATACIÓN**

LICITACIÓN PÚBLICA

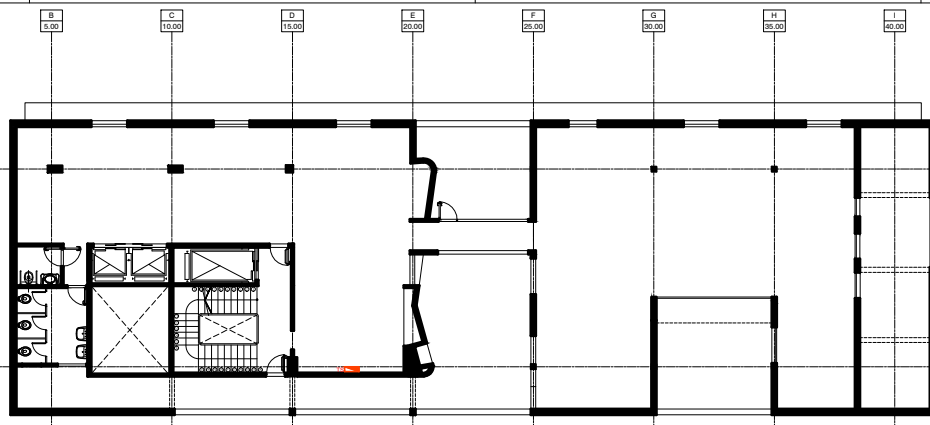
**EQUIPO TÉCNICO**

DIRECCIÓN NACIONAL DE PLANIFICACIÓN Y DISEÑO DE OBRA PÚBLICA

**TÍTULO**

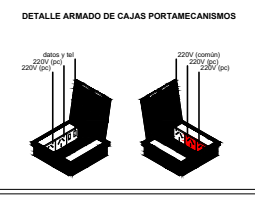
ESQUEMA DE DISTRIBUCIÓN DE CIRCUITOS PLANTA TIPO

ESCALA	HOJA	REVISIÓN	CÓDIGO
1:100	-	-	
ARCHIVO		FECHA	
IE.DWG		jul-18	IE_04



**PLANTA NIVEL VIII**

- REFERENCIAS INSTALACION BAJO PISO**
- conducto bajo piso de 0" g", con tapa desmontable, dimensiones 2400x250x38mm, 4 vías, tipo ATQ cod. Q3002H4C
  - brida de 0" g" para unión y sujeción de conductos
  - caja portamecanismos tipo ATQ GES64, para seis módulos con tapa tipo ATQ ZES6, a revestir según solado
  - caja bajo piso de 0" g", dimensiones 355x355x45mm tipo ATQ USE 250, para recibir caja portamecanismos, se proveera con tapa desmontable para el cuidado durante la ejecución de los trabajos (accesorio provisto por el fabricante)
  - bandeja portacables 3000x20x200mm.
  - curva 90° según sistema
  - caño de cobre AA estándar consumo
  - alimentación corriente establecida a AA



- REFERENCIAS DE ARTEFACTOS**
- A** Artefacto de embudo circular, con cristal de seguridad, con linternas de luz azul, tipo LUMENIC ENERGY V.
  - B** Artefacto Fluorescente de Aplicar / cuerpo de aluminio Extruido. Reflector de policarbonato inyectado y difusor de cristal esmerilado, con lámpara fluorescente 2x28 W-Temp 3000K, tipo LUCICOLA FORM.
  - C** Sistema modular lineal de colgar, de distribución lumínica directa. Construido en chapa de hierro con pre-tratamiento anódico, con recubrimiento termo-conductible color blanco brillante, tipo LUSTONES LFC de FABR YANOL. Dos Lámparas Fluorescentes T8 2x28 W, temperatura del color 4000K. Incluye perfil de suspensión, Balasto electrónico y Cabalado estructural 60x60cm.
  - D** Artefacto bajo almena para lámpara fluorescente 16 w, tipo Candl Shiny
  - E** TIPO E - Aplique/plafón, cuerpo construido en inyección de aluminio, difusor en policarbonato. Tornillería en acero inoxidable, junta de cierre siliconada, Lucidoa Vista o equivalente. Lámpara F.L.C. 18 W, 2000h-G24, Temp: 3000° K.
  - Em** TIPO Em - Plafón/plafoneo Fluorescente estanco IP 65. Cuerpo de policarbonato autoextinguible, con burlete de poluretano. Reflector/óptica de chapa galvanizada y pintura políster blanca. Chapa de policarbonato inyectado. Luminaria Mesa Fuz 2 tubos Philips TL19D 300/84 - 350 lm - T- 4000° K. Conector G13 - Con equipo de emergencia con batería sellada de Ni-Cd autonomía mín. 2 hrs.
  - H** TIPO H - Luminaria de embudo en piso o en plafón. Cuerpo y marco construido en acero inoxidable. Cristal frontal termoresistente, junta de goma siliconada, tornillería de acero inoxidable con cobertor plástico para su instalación. Con lámpara de 24 LEDs - 12 volts, Blanco 90. Incluye driver 220V/2V, Lucidoa Sub en piso y Lucidoa E66 en plafón.

**COMENTARIO**



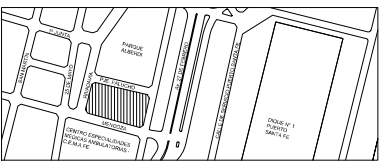
SECRETARÍA DE PLANIFICACIÓN TERRITORIAL Y COORDINACIÓN DE OBRA PÚBLICA

**OBRA**

EDIFICIO DE CORREO SANTA FE

**TIPO DE INTERVENCIÓN**

RECUPERACIÓN Y PUESTA EN VALOR



UBICACIÓN / CIUDAD SANTA FE

**MODALIDAD DE CONTRATACIÓN**

LICITACIÓN PÚBLICA

**EQUIPO TÉCNICO**

DIRECCIÓN NACIONAL DE PLANIFICACIÓN Y DISEÑO DE OBRA PÚBLICA

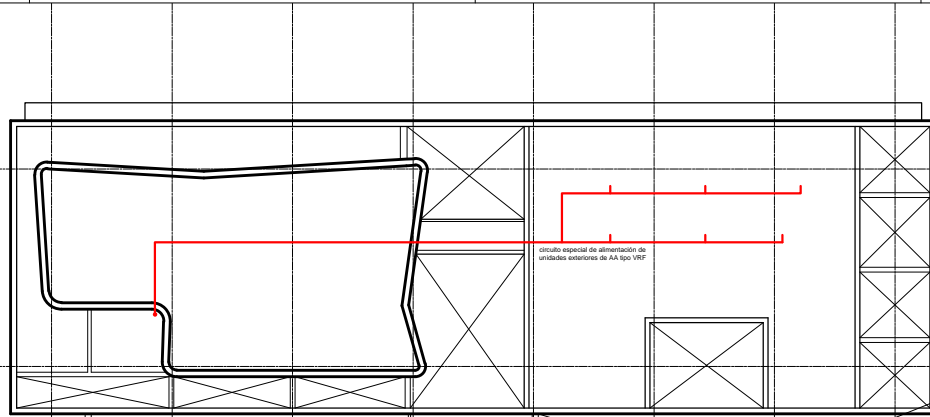
**TÍTULO**

ESQUEMA DE DISTRIBUCIÓN DE CIRCUITOS OCTAVO PISO

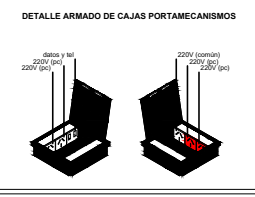
ESCALA	HOJA	REVISIÓN	CÓDIGO
1:100	-	-	

ARCHIVO	FECHA
IEDWG	jul.-18

IE\_05



- REFERENCIAS INSTALACIÓN BAJO-PISO**
- conducto bajo piso de 40" gr, con tapa desmontable, dimensiones 2400x250x38mm, 4 vías, IP65-450 con 20m de cable
  - banda de 40" gr para unión y sujeción de conductos
  - caja portamecanismos tipo ATO GES64, para seis módulos con tapa tipo ATO ZES6, a revestir según solado
  - caja bajo piso de 40" gr, dimensiones 355x355x45mm tipo ATO USE 250, para recibir caja portamecanismos, se proveera con tapa desmontable para el cuidado durante la ejecución de los trabajos (accesorio provisto por el fabricante)
  - bandeja portacables 3000x20x200mm.
  - curva 90° según sistema
  - caño de cobre AA estándar consumo alimentación corriente establecida a AA



- REFERENCIAS DE ARTEFACTOS**
- A** Artefacto de embudo circular, con cristal de seguridad, con lámparas de alta calidad, tipo LUMENANCE ENERGY V.
  - B** Artefacto Fluorescente de Aplicar / cuerpo de aluminio Extruido. Reflector de policarbonato inyectado y difusor de cristal esmerilado, con lámpara fluorescente 2x28 W-Temp: 3000K, tipo LUCICOLA FORM.
  - C** Sistema modular lineal de colgar, de distribución lumínica directa. Construido en chapa de hierro con pre-tratamiento anodizado, con recubrimiento termo-conductible color blanco brillante, tipo LUSTONES LFC del FABR YANCOL. Dos Lámparas Fluorescentes T8 2x28 W, temperatura del color 4000K. Incluye perfil de suspensión, Balasto electrónico y Cabalado estructural 60x60cm.
  - D** Artefacto bajo alacena para lámpara fluorescente 16 w, tipo Candil Shiny
  - E** TIPO E - Aplique/plafón, cuerpo construido en inyección de aluminio, difusor en policarbonato. Tornillería en acero inoxidable, junta de cierre siliconada, Lucilosa Vista o equivalente. Lámpara F.L.C. 18 W, 2000h-G24, Temp: 3000° K
  - Em** TIPO Em - Plafón/plaque Fluorescente estándar IP 65. Cuerpo de policarbonato autoextinguible, con burlete de polipropileno. Reflector óptico de chapa galvanizada y pintura polímer blanca. Chapa de policarbonato inyectado. Luminaria Mesa Fanz 2 tubos Philips TL19D 300/84 - 350 lm - T: 4000° K. Conector G13 - Con equipo de emergencia con batería sellada de Ni-Cd autonomía mín. 2 hrs.
  - +** TIPO H - Luminaria de embudo en piso o en plafón. Cuerpo y marco construido en acero inoxidable. Cristal frontal térmicamente tratado de gema aluminada. Tornillería de acero inoxidable con cobertor plástico para su instalación. Con lámpara de 24 LEDs - 12 volts. Blanco 90. Incluye driver 220V/2V. Lucilosa 5x6 en piso y Lucilosa 6x6 en plafón.

**COMENTARIO**

Ministerio del Interior,  
Obras Públicas y Vivienda  
Presidencia de la Nación

SECRETARIA DE PLANIFICACIÓN TERRITORIAL Y  
COORDINACIÓN DE OBRA PUBLICA

**OBRA**

EDIFICIO DE CORREO SANTA FE

**TIPO DE INTERVENCIÓN**

RECUPERACIÓN Y PUESTA EN VALOR

UBICACIÓN / CIUDAD SANTA FE

**MODALIDAD DE CONTRATACIÓN**

LICITACIÓN PÚBLICA

**EQUIPO TÉCNICO**

DIRECCIÓN NACIONAL DE PLANIFICACIÓN Y DISEÑO DE OBRA PUBLICA

**TÍTULO**

ESQUEMA DE DISTRIBUCIÓN DE CIRCUITOS NIVEL CUBIERTA

ESCALA	HOJA	REVISIÓN	CÓDIGO
1:100	-	-	
ARCHIVO		FECHA	
IEDWG		jul.-18	IE_06