
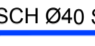











-  MATAFUEGO Extintor trípode A-B-C 5kg con chapa baliza.
-  SCH 40 Ø S/C Codo de acero SCHEDULE 400 según cálculo, protegido de corrosión y pintado color BERMEJÓN.
-  BOCA DE INCENDIO EQUIPADA. Incluye manguera de Ø 44 - largo 25m. Lanza choro pleno. Gabinete de chapa según PETP. Llave de ajuste.
-  BOCA IMPULSION. Incluye acople y válvula. Gabinete de chapa según PETP. Tapa de metal semillado con la leyenda "BOMBEROS".
-  LUZ DE EMERGENCIA. Artefacto 35leds adherido a BANDEJA tipo "Sica" cbatería recargable. Dimensiones: 29cm x 8,2cm x 8cm.
-  CARTEL LUMINOSO SALIDA
-  BARRAL ANTIPANICO
-  DETECTOR IÓNICO DE HUMO
-  PULSADOR DE INCENDIO
-  MÓDULO DE AISLACIÓN. AISLA DETECTORES Y PULSADORES. UNO CADA 15 DISPOSITIVO DIRECCIONABLES.
-  PANEL DE INCENDIO ANALÓGICO INTELIGENTE.

COMITENTE

Ministerio del Interior,  
Obras Públicas y Vivienda  
**Presidencia de la Nación**



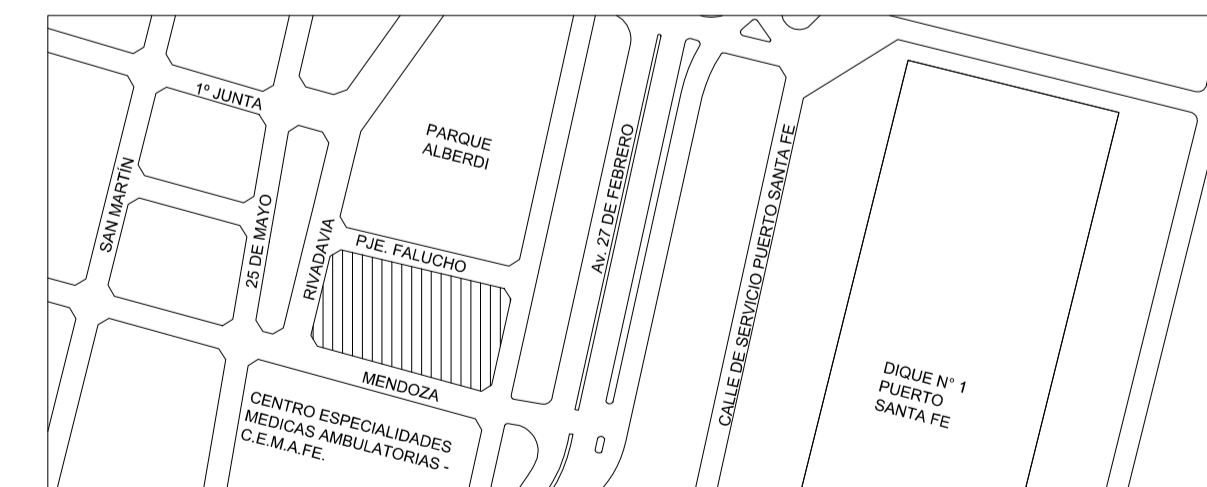
SECRETARIA DE PLANIFICACIÓN TERRITORIAL Y  
COORDINACIÓN DE OBRA PUBLICA

OBRA

EDIFICIO DE CORREO SANTA FE

TIPO DE INTERVENCIÓN

**RECUPERACIÓN Y PUESTA EN VALOR**



UBICACION / CIUDAD SANTA FE

MODALIDAD DE CONTRATACIÓN

LICITACION PÚBLICA

EQUIPO TÉCNICO

DIRECCIÓN NACIONAL DE PLANIFICACIÓN Y DISEÑO DE OBRA PUBLICA

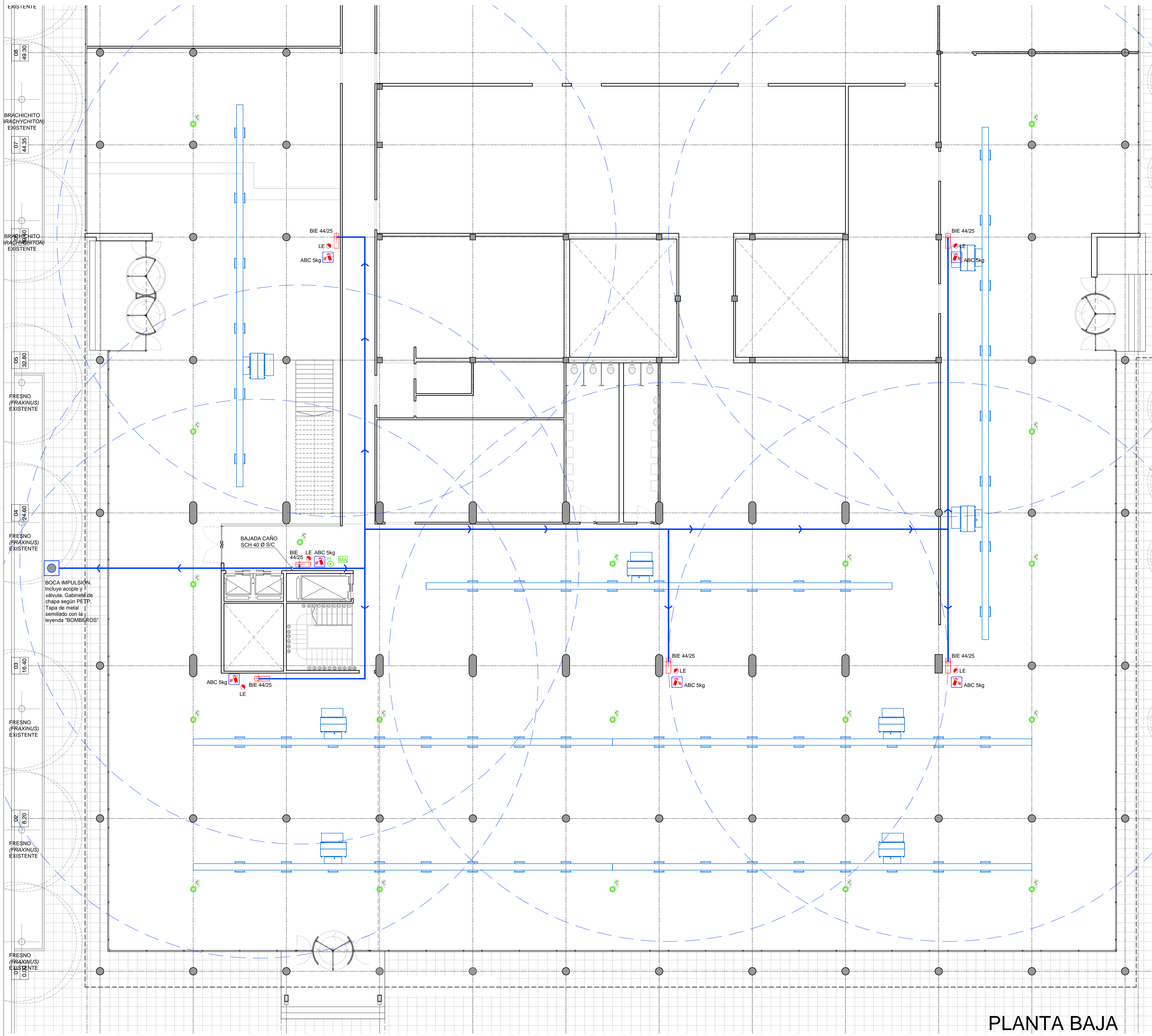
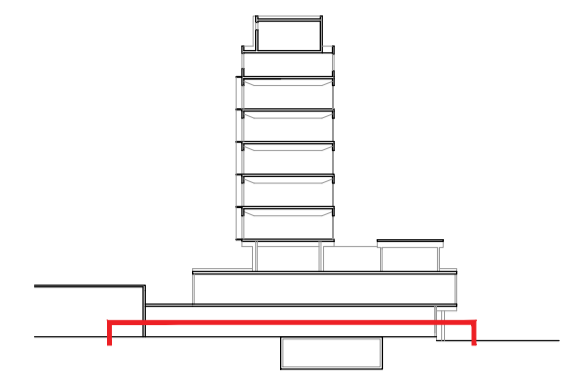
TÍTULO

**DETECCIÓN Y EXTINCIÓN DE INCENDIOS / PLANTA SUBSUELO**

ESCALA	HOJA	REVISIÓN	CÓDIGO
1:100	-	-	

ARCHIVO	FECHA
ICI.DWG	jul-18

IDCI\_01



- MATAFUEGO Extintor triclase A-B-C 5kg con chapa baliza.
- SCH 40 Ø S/C  
Carlo de acero SCHEDULE 40Ø según cálculo, protegido de corrosión y pintado color BERMEJÓN.
- BOCA DE INCENDIO EQUIPADA.  
Incluye manguera de Ø 44 - largo 25m. Lanza chorro pleno. Gabinete de chapa según PETP. Llave de ajuste.
- BOCA IMPULSION. Incluye acople y válvula. Gabinete de chapa según PETP. Tapa de metal sellado con la leyenda "BOMBEROS".
- LUZ DE EMERGENCIA  
Artefacto 35lets adherido a BANDEJA tipo "Sica" cbatería recargable. Dimensiones: 29cm x 8,2cm x 8cm
- CARTEL LUMINOSO SALIDA
- BARRAL ANTIPANICO
- DETECTOR IÓNICO DE HUMO
- PULSADOR DE INCENDIO
- MÓDULO DE AISLACIÓN. AISLA DETECTORES Y PULSADORES. UNO CADA 16 DISPOSITIVO DIRECCIONABLES.
- PANEL DE INCENDIO ANALÓGICO INTELIGENTE.

COMITENTE

Ministerio del Interior,  
Obras Públicas y Vivienda  
Presidencia de la Nación



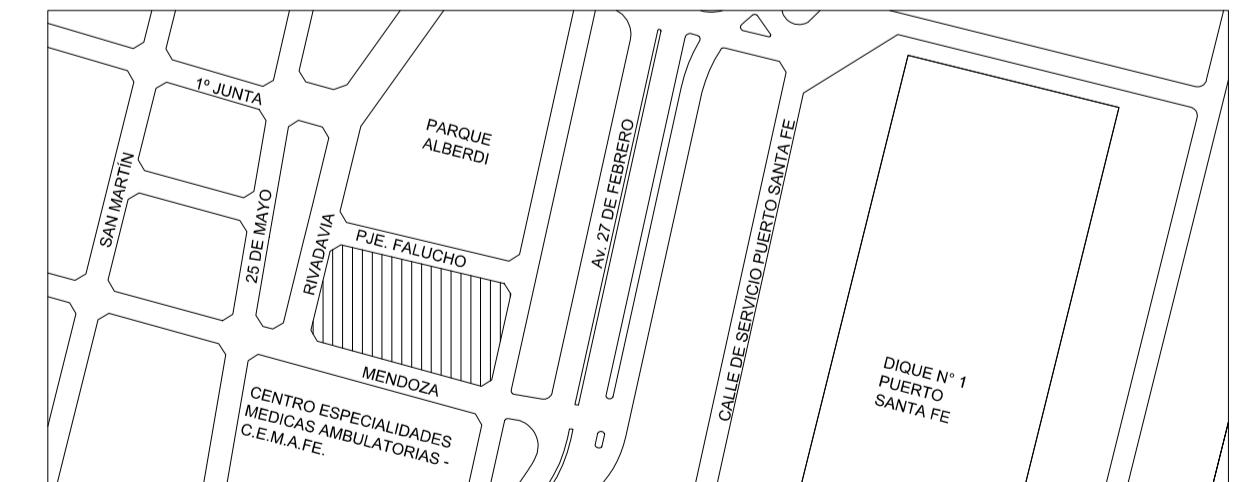
SECRETARÍA DE PLANIFICACIÓN TERRITORIAL Y  
COORDINACIÓN DE OBRAS PÚBLICAS

OBRA

EDIFICIO DE CORREO SANTA FE

TIPO DE INTERVENCIÓN

RECUPERACIÓN Y PUESTA EN VALOR



UBICACION / CIUDAD SANTA FE

MODALIDAD DE CONTRATACIÓN

LICITACIÓN PÚBLICA

EQUIPO TÉCNICO

DIRECCIÓN NACIONAL DE PLANIFICACIÓN Y DISEÑO DE OBRAS PÚBLICAS

TÍTULO

DETECCIÓN Y EXTINCIÓN DE INCENDIOS / PLANTA BAJA

ESCALA	HOJA	REVISIÓN	CÓDIGO
1:100	-	-	-
ARCHIVO		FECHA	
ICI.DWG		jul-18	

1:100

ARCHIVO

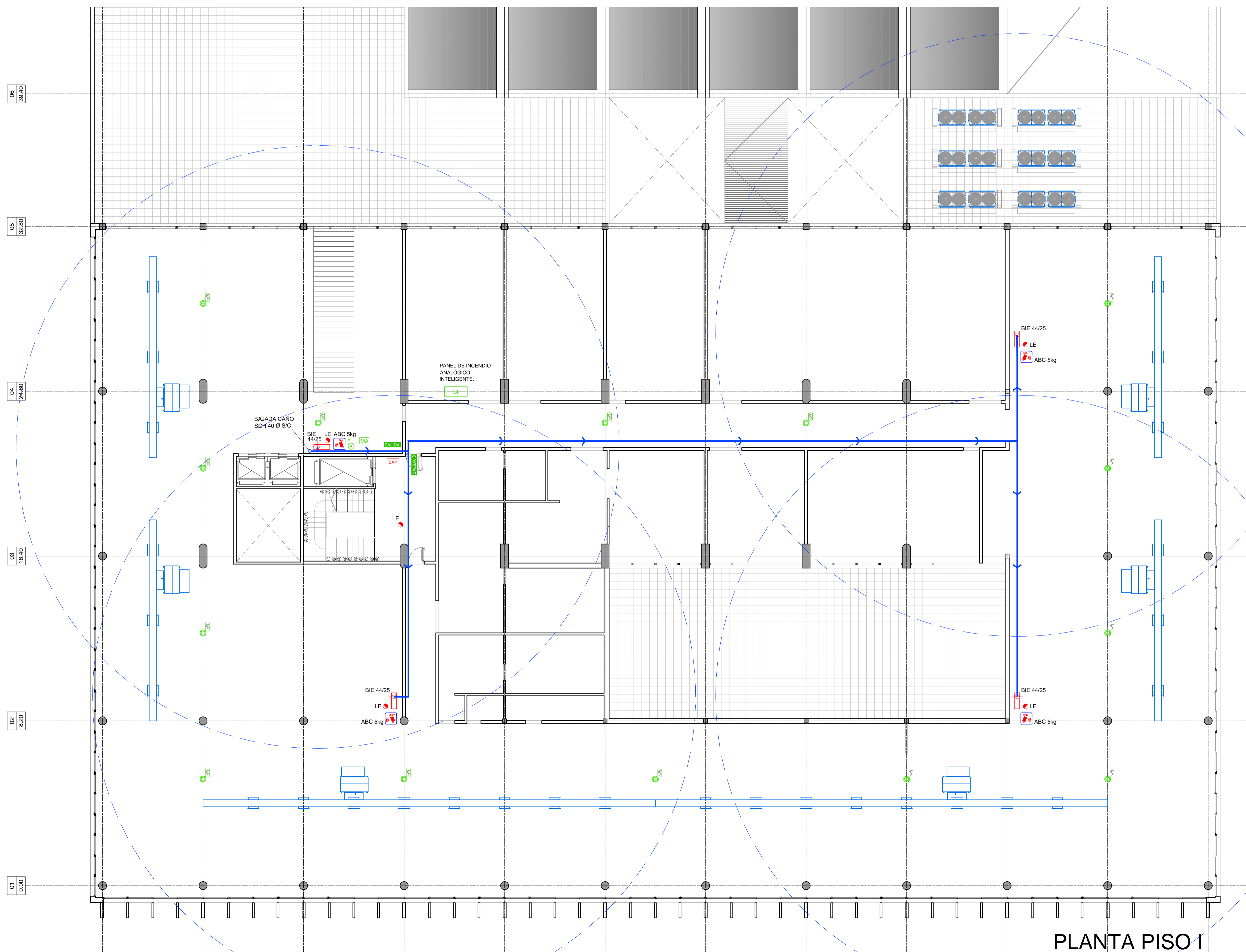
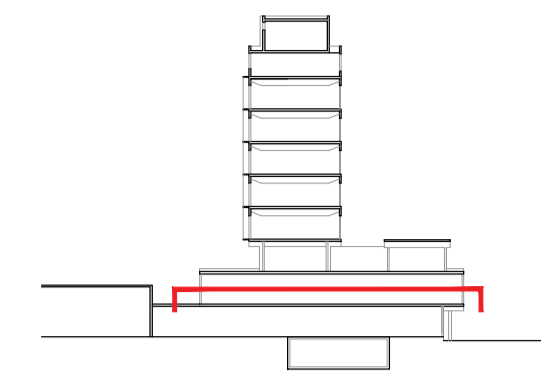
ICI.DWG


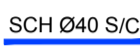




FECHA

jul-18

IDCI\_02

PLANTA BAJA



-  MATAFUEGO Extintor triclase A-B-C 5kg con chapa baliza.
-  SCH 40 Ø S/C  
Caño de acero SCHEDULE 40Ø según cálculo, protegido de corrosión y pintado color BERMEJÓN.
-  BOCA DE INCENDIO EQUIPADA. Incluye manguera de Ø 44 - largo 25m. Lanza choro pleno. Gabinete de chapa según PETP. Llave de ajuste.
-  BOCA IMPULSION. Incluye acople y válvula. Gabinete de chapa según PETP. Tapa de metal semillado con la leyenda "BOMBEROS".
-  LUZ DE EMERGENCIA. Artefacto 35leds adherido a BANDEJA tipo "Sica" c/batería recargable. Dimensiones: 29cm x 8,2cm x 8cm.
-  CARTEL LUMINOSO SALIDA
-  BARRIL ANTIPANICO
-  DETECTOR IÓNICO DE HUMO
-  PULSADOR DE INCENDIO
-  MÓDULO DE AISLACIÓN. AISLA DETECTORES Y PULSADORES. UNO CADA 16 DISPOSITIVO DIRECCIONABLES.
-  PANEL DE INCENDIO ANALÓGICO INTELIGENTE.

COMITENTE

Ministerio del Interior,  
Obras Públicas y Vivienda  
**Presidencia de la Nación**



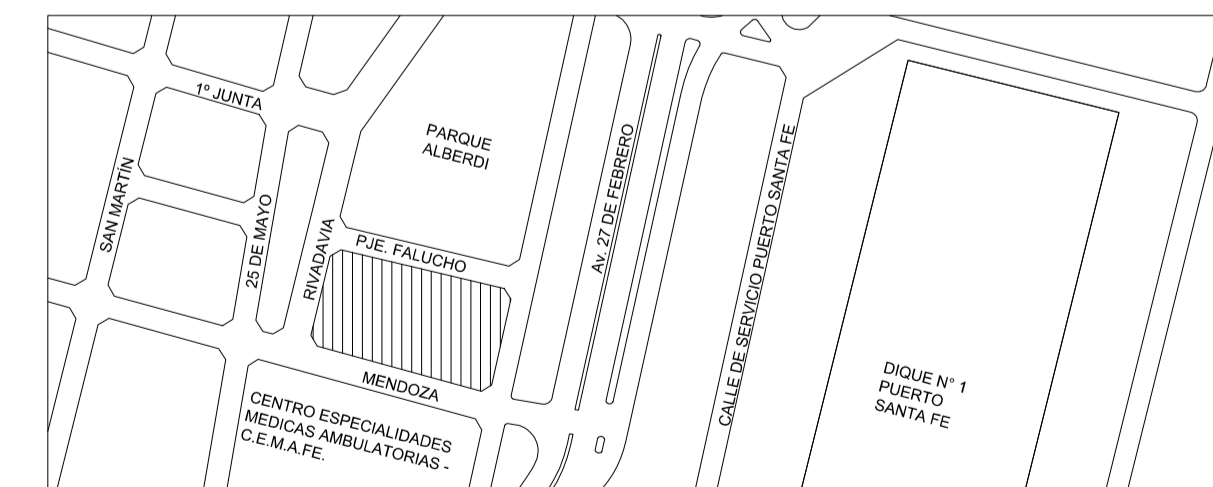
SECRETARIA DE PLANIFICACIÓN TERRITORIAL Y  
COORDINACIÓN DE OBRA PUBLICA

OBRA

EDIFICIO DE CORREO SANTA FE

TIPO DE INTERVENCIÓN

**RECUPERACIÓN Y PUESTA EN VALOR**



UBICACION / CIUDAD SANTA FE

MODALIDAD DE CONTRATACIÓN

LICITACIÓN PÚBLICA

EQUIPO TÉCNICO

DIRECCIÓN NACIONAL DE PLANIFICACIÓN Y DISEÑO DE OBRA PUBLICA

TÍTULO

DETECCIÓN Y EXTINCIÓN DE INCENDIOS / PLANTA NIVEL I

ESCALA HOJA REVISIÓN CÓDIGO

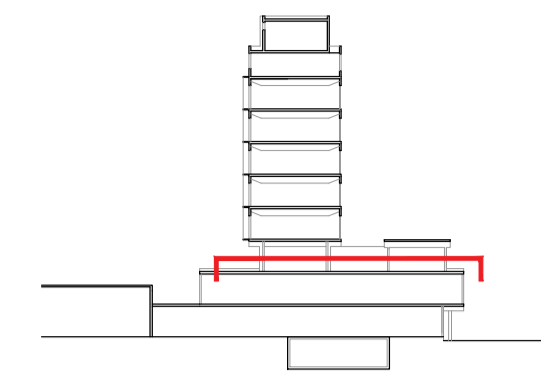
1:100 - - -

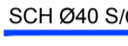
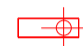


ARCHIVO FECHA

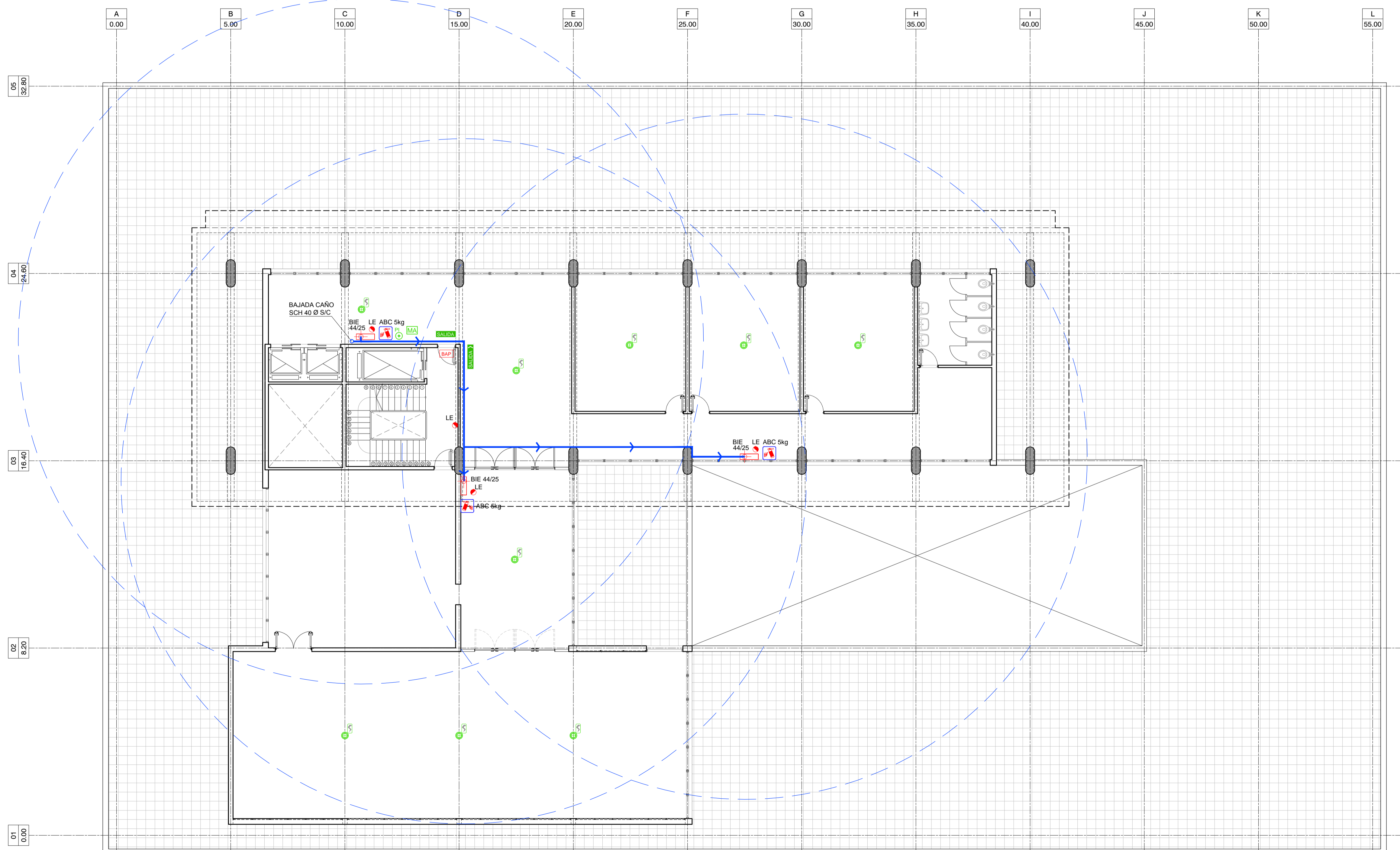
ICI.DWG jul-18

**PLANTA PISO 1**

**IDCI\_03**



-  MATAFUEGO Extintor trípode A-B-C 5kg con chapa baliza.
-  SCH 40 Ø S/C  
Cable de acero SCHEDULE 40Ø según cálculo, protegido de corrosión y pintado color BERMEJÓN.
-  BIE 44/25  
BOCA DE INCENDIO EQUIPADA. Incluye manguera de Ø 44 - largo 25m. Lanza choro pleno. Gabinete de chapa según PETP. Llave de ajuste.
-  BOCA IMPULSION. Incluye acople y válvula. Gabinete de chapa según PETP. Tapa de metal semillado con la leyenda "BOMBEROS".
-  LUZ DE EMERGENCIA. Artefacto 35leds adherido a BANDEJA tipo "Sica" cbatería recargable. Dimensiones: 29cm x 8,2cm x 8cm
-  SALIDA  
CARTEL LUMINOSO SALIDA
-  BAP  
BARRAL ANTIPANICO
-  DETECTOR IÓNICO DE HUMO
-  PULSADOR DE INCENDIO
-  MÓDULO DE AISLACIÓN. AISLA DETECTORES Y PULSADORES. UNO CADA 16 DISPOSITIVO DIRECCIONABLES.
-  PANEL DE INCENDIO ANALÓGICO INTELIGENTE.



PLANTA PISO II

COMITENTE

Ministerio del Interior,  
Obras Públicas y Vivienda  
Presidencia de la Nación



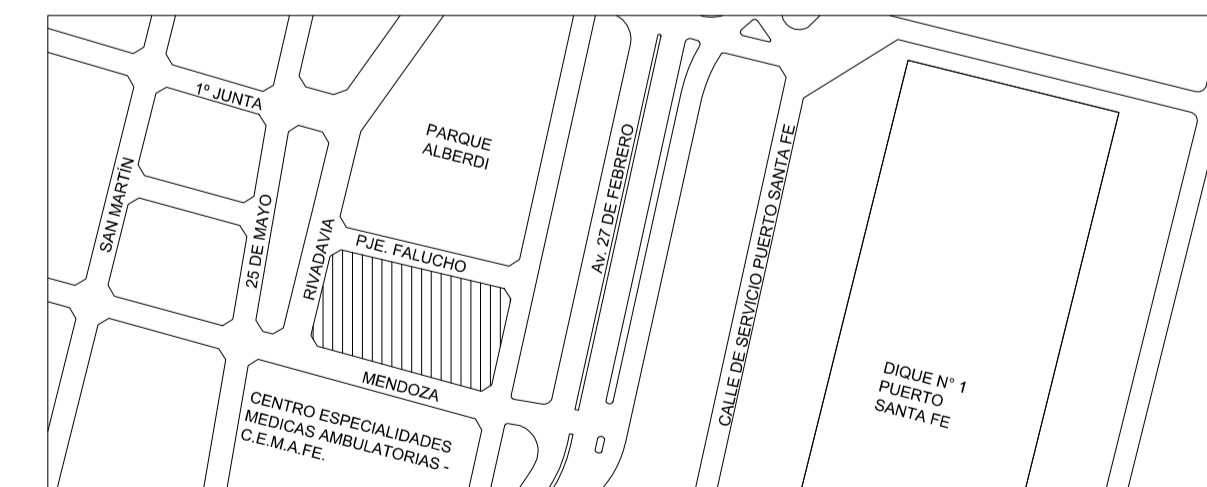
SECRETARIA DE PLANIFICACIÓN TERRITORIAL Y  
COORDINACIÓN DE OBRA PUBLICA

OBRA

EDIFICIO DE CORREO SANTA FE

TIPO DE INTERVENCIÓN

RECUPERACIÓN Y PUESTA EN VALOR



UBICACION / CIUDAD SANTA FE

MODALIDAD DE CONTRATACIÓN

LICITACION PÚBLICA

EQUIPO TÉCNICO

DIRECCIÓN NACIONAL DE PLANIFICACIÓN Y DISEÑO DE OBRA PUBLICA

TÍTULO

DETECCIÓN Y EXTINCIÓN DE INCENDIOS / PLANTA NIVEL II

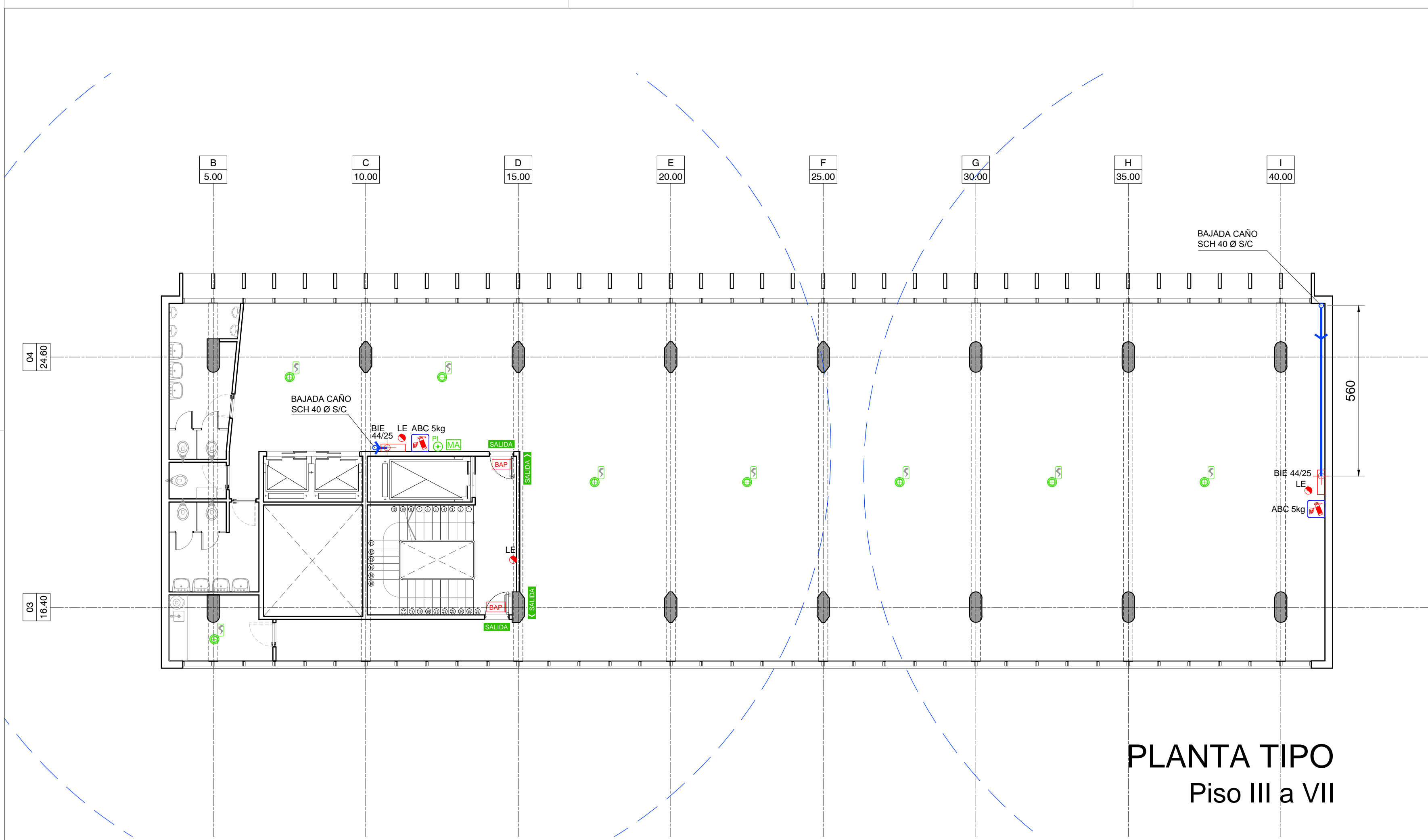
ESCALA HOJA REVISIÓN CÓDIGO

1:100 - -

ARCHIVO FECHA

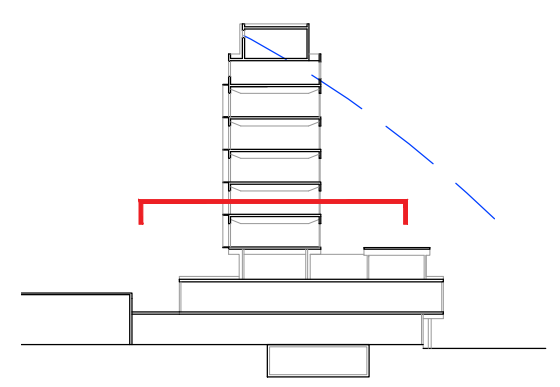
ICI.DWG jul-18

IDCI\_04



**PLANTA TIPO**  
Piso III a VII

**REFERENCIAS**



- MATAFUEGO Extintor triclase A-B-C 5kg con chapa baliza.
- SCH Ø40 S/C SCH 40 Ø S/C Caño de acero SCHEDULE 40Ø según cálculo, protegido de corrosión y pintado color BERMEJÓN.
- BOCA DE INCENDIO EQUIPADA. Incluye manguera de Ø 44 - largo 25m. Lanza chorro pleno. Gabinete de chapa según PETP. Llave de ajuste.
- BOCA IMPULSION. Incluye acople y válvula. Gabinete de chapa según PETP. Tapa de metal semillado con la leyenda "BOMBEROS".
- LUZ DE EMERGENCIA Artefacto 35leds adherido a BANDEJA tipo "Sica" c/batería recargable. Dimensiones: 29cm x 8,2cm x 8cm
- SALIDA CARTEL LUMINOSO SALIDA
- BAP BARRAL ANTIPANICO
- DETECTOR IÓNICO DE HUMO
- PI PULSADOR DE INCENDIO
- MA MÓDULO DE AISLACIÓN. AISLA DETECTORES Y PULSADORES. UNO CADA 15 DISPOSITIVO DIRECCIONABLES.
- CI PANEL DE INCENDIO ANALÓGICO INTELIGENTE.

**COMITENTE**



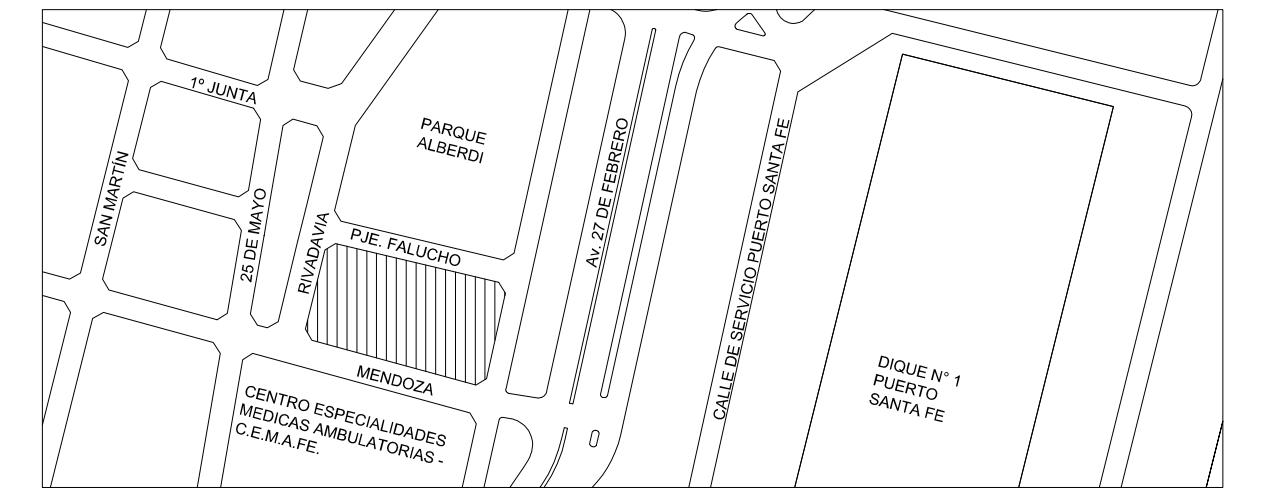
SECRETARIA DE PLANIFICACIÓN TERRITORIAL Y  
COORDINACIÓN DE OBRA PUBLICA

**OBRA**

EDIFICIO DE CORREO SANTA FE

**TIPO DE INTERVENCIÓN**

**RECUPERACIÓN Y PUESTA EN VALOR**



UBICACION / CIUDAD SANTA FE

**MODALIDAD DE CONTRATACIÓN**

LICITACIÓN PÚBLICA

**EQUIPO TÉCNICO**

DIRECCIÓN NACIONAL DE PLANIFICACIÓN Y DISEÑO DE OBRA PUBLICA

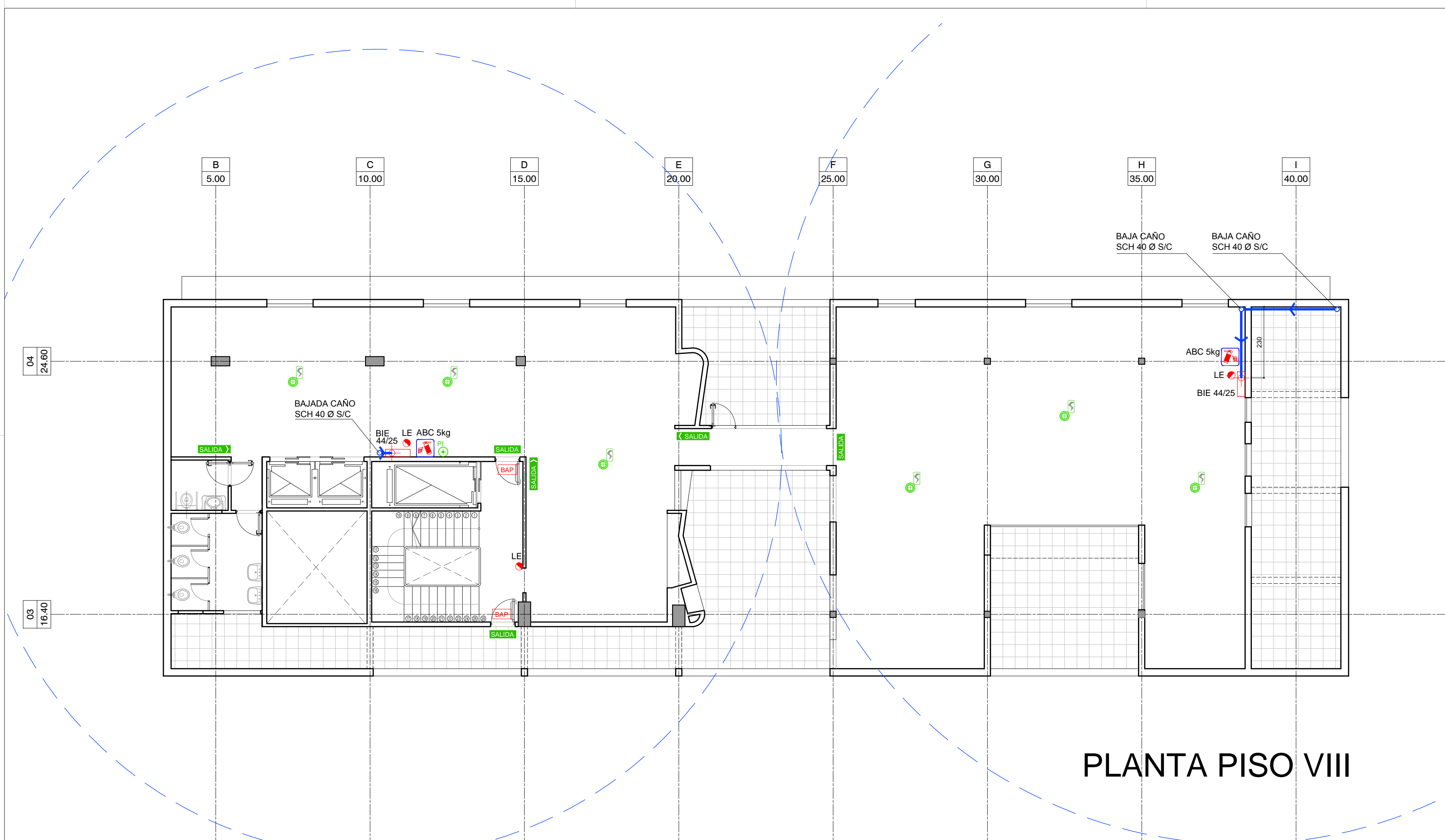
**TÍTULO**

DETECCIÓN Y EXTINCIÓN DE INCENDIOS / PLANTA TIPO

ESCALA	HOJA	REVISIÓN	CÓDIGO
1:100	-	-	

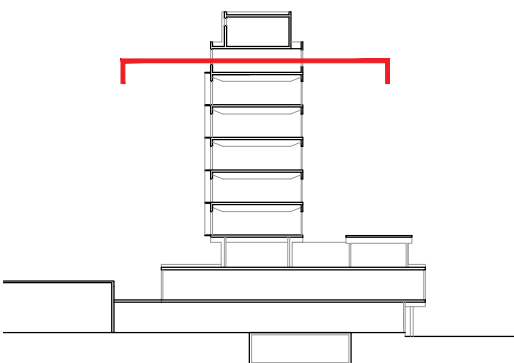
ARCHIVO	FECHA
ICI.DWG	jul-18


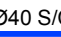









IDCI\_05



## PLANTA PISO VIII

### REFERENCIAS



-  MATAFUEGO Extintor triclase A-B-C 5kg con chapa baliza.
-  **SCH Ø40 S/C** SCH 40 Ø S/C  
Caño de acero SCHEDULE 40Ø según cálculo, protegido de corrosión y pintado color BERMEJÓN.
-  BOCA DE INCENDIO EQUIPADA. Incluye manguera de Ø 44 - largo 25m. Lanza chorro pleno. Gabinete de chapa según PETP. Llave de ajuste.
-  BOCA IMPULSION. Incluye acople y válvula. Gabinete de chapa según PETP. Tapa de metal semillado con la leyenda "BOMBEROS".
-  LUZ DE EMERGENCIA  
Artefacto 35leds adherido a BANDEJA tipo "Sica" c/batería recargable. Dimensiones: 29cm x 8,2cm x 8cm
-  **SALIDA** CARTEL LUMINOSO SALIDA
-  **BAP** BARRAL ANTIPANICO
-  DETECTOR IÓNICO DE HUMO
-  **PI** PULSADOR DE INCENDIO
-  **MA** MÓDULO DE AISLACIÓN. AISLA DETECTORES Y PULSADORES. UNO CADA 15 DISPOSITIVO DIRECCIONABLES.
-  **CI** PANEL DE INCENDIO ANALÓGICO INTELIGENTE.

### COMITENTE

Ministerio del Interior,  
Obras Públicas y Vivienda  
**Presidencia de la Nación**



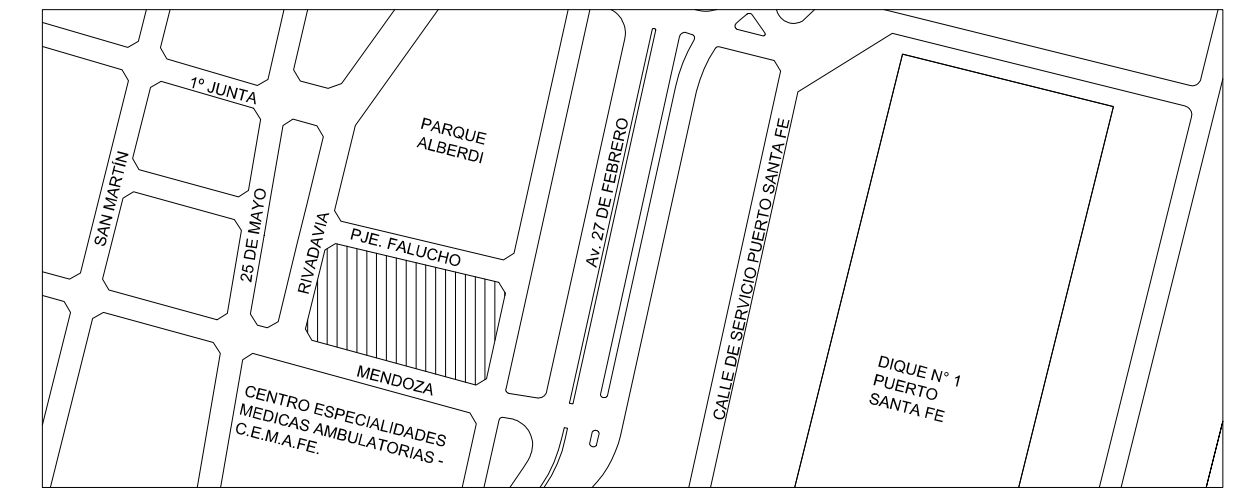
SECRETARIA DE PLANIFICACIÓN TERRITORIAL Y  
COORDINACIÓN DE OBRA PUBLICA

### OBRA

EDIFICIO DE CORREO SANTA FE

### TIPO DE INTERVENCIÓN

## RECUPERACIÓN Y PUESTA EN VALOR



UBICACION / CIUDAD SANTA FE

### MODALIDAD DE CONTRATACIÓN

LICITACIÓN PÚBLICA

### EQUIPO TÉCNICO

DIRECCIÓN NACIONAL DE PLANIFICACIÓN Y DISEÑO DE OBRA PUBLICA

### TÍTULO

DETECCIÓN Y EXTINCIÓN DE INCENDIOS / PLANTA NIVEL VIII

ESCALA HOJA REVISIÓN CÓDIGO

1:100

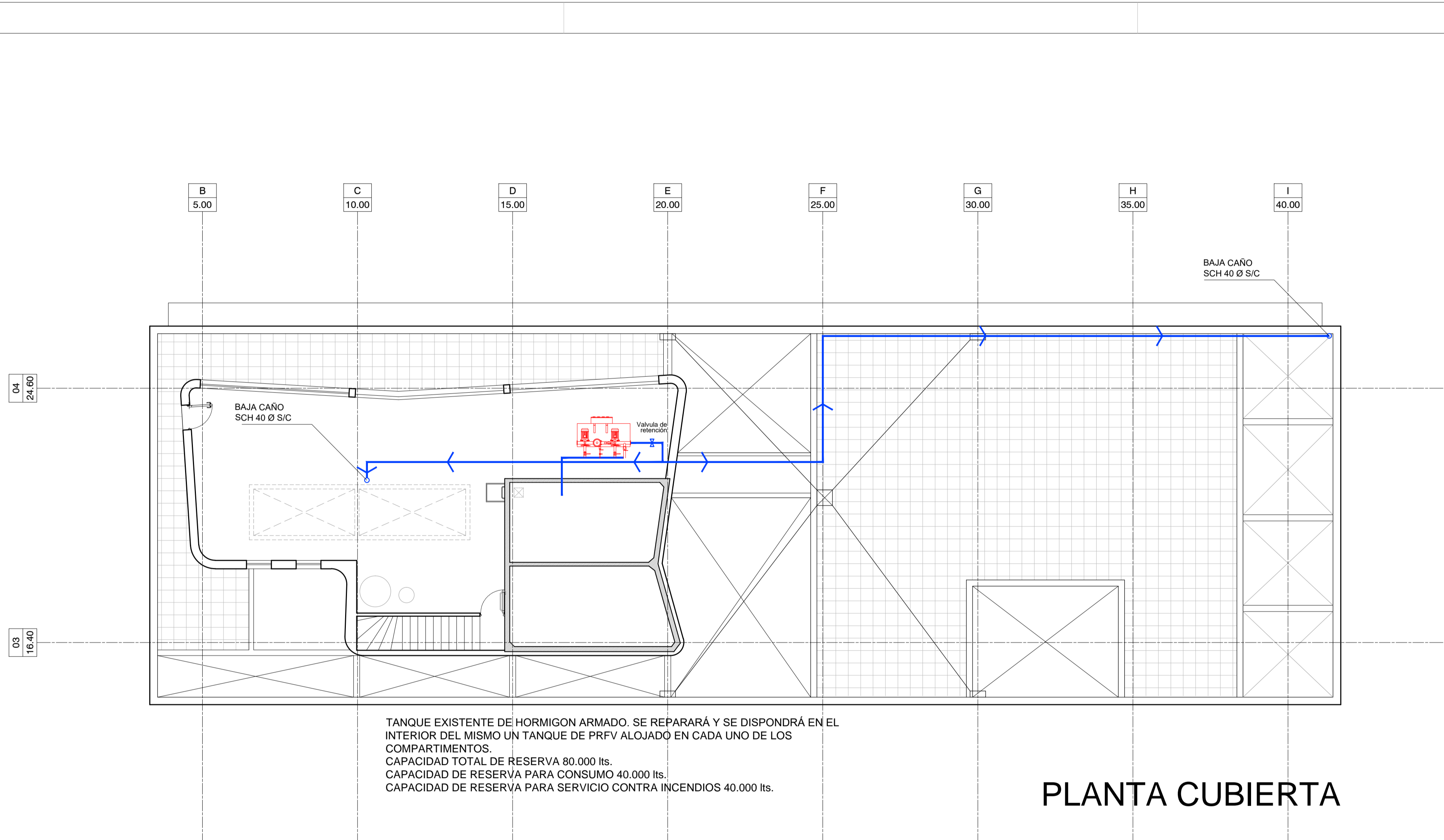
ARCHIVO

ICI.DWG

FECHA

jul-18

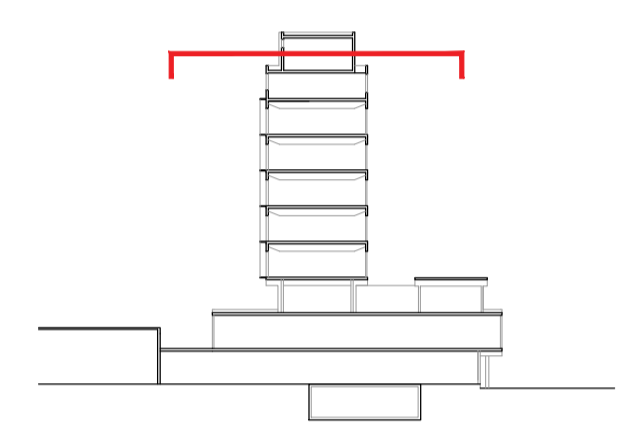
IDCI\_06



TANQUE EXISTENTE DE HORMIGON ARMADO. SE REPARARÁ Y SE DISPONDRÁ EN EL INTERIOR DEL MISMO UN TANQUE DE PRFV ALOJADO EN CADA UNO DE LOS COMPARTIMENTOS.  
 CAPACIDAD TOTAL DE RESERVA 80.000 lts.  
 CAPACIDAD DE RESERVA PARA CONSUMO 40.000 lts.  
 CAPACIDAD DE RESERVA PARA SERVICIO CONTRA INCENDIOS 40.000 lts.

## PLANTA CUBIERTA

### REFERENCIAS



- MATAFUEGO Extintor triclase A-B-C 5kg con chapa baliza.
- SCH 40 Ø S/C  
Caño de acero SCHEDULE 40Ø según cálculo, protegido de corrosión y pintado color BERMEJÓN.
- BIE 44/25  
BOCA DE INCENDIO EQUIPADA. Incluye manguera de Ø 44 - largo 25m. Lanza chorro pleno. Gabinete de chapa según PETP. Llave de ajuste.
- BOCA IMPULSION. Incluye acople y válvula. Gabinete de chapa según PETP. Tapa de metal sellado con la leyenda "BOMBEROS".
- LUZ DE EMERGENCIA  
Artefacto 35leds adherido a BANDEJA tipo "Sica" c/batería recargable. Dimensiones: 29cm x 8,2cm x 8cm
- SALIDA  
CARTEL LUMINOSO SALIDA
- BAP  
BARRAL ANTIPANICO
- DETECTOR IÓNICO DE HUMO
- PI  
PULSADOR DE INCENDIO
- MA  
MÓDULO DE AISLACIÓN. AISLA DETECTORES Y PULSADORES. UNO CADA 15 DISPOSITIVO DIRECCIONABLES.
- CI  
PANEL DE INCENDIO ANALÓGICO INTELIGENTE.

### COMITENTE



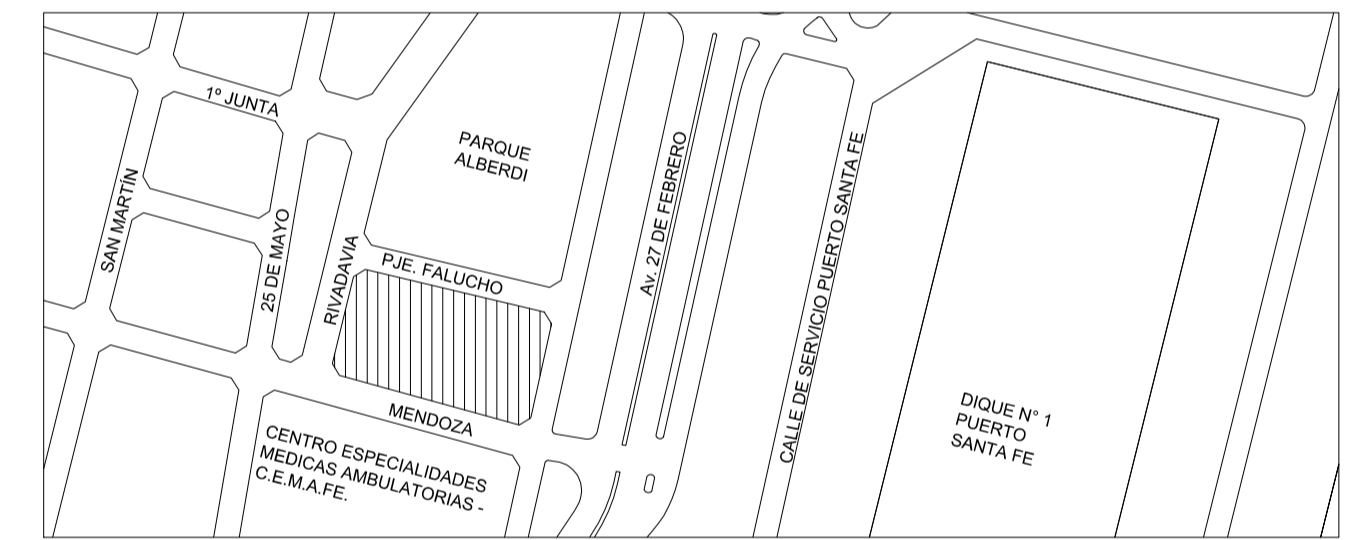
SECRETARÍA DE PLANIFICACIÓN TERRITORIAL Y COORDINACIÓN DE OBRA PÚBLICA

### OBRA

EDIFICIO DE CORREO SANTA FE

### TIPO DE INTERVENCIÓN

## RECUPERACIÓN Y PUESTA EN VALOR



UBICACION / CIUDAD SANTA FE

### MODALIDAD DE CONTRATACIÓN

LICITACIÓN PÚBLICA

### EQUIPO TÉCNICO

DIRECCIÓN NACIONAL DE PLANIFICACIÓN Y DISEÑO DE OBRA PÚBLICA

### TÍTULO

DETECCIÓN Y EXTINCIÓN DE INCENDIOS / PLANTA NIVEL CUB.

ESCALA	HOJA	REVISIÓN	CÓDIGO
1:100	-	-	
ARCHIVO		FECHA	
ICI.DWG		jul.-18	IDCI_07

ESCALA

HOJA

REVISIÓN

CÓDIGO

1:100

-

-

ARCHIVO

FECHA

IDCI\_07

ICI.DWG

jul.-18