

OBRA: HOGAR DE PROTECCION INTEGRAL - LA PLATA				OBRA: HOGAR DE PROTECCION INTEGRAL - LA PLATA				OBRA: HOGAR DE PROTECCION INTEGRAL - LA PLATA				OBRA: HOGAR DE PROTECCION INTEGRAL - LA PLATA				OBRA: HOGAR DE PROTECCION INTEGRAL - LA PLATA			
P1 0.70	NOMBRE: PUERTA ACCESO A BAÑOS			P2 0.80	NOMBRE: PUERTA ACCESO A DORMITORIOS Y OFICINAS			P3 1.00	NOMBRE: PUERTA ACCESO LOC. ADAPTADOS A DISCAPACITADOS			P4 1.00	NOMBRE: PUERTA ACCESO A BAÑO DISCAPACITADOS			P5 1.00	NOMBRE: PUERTA SALA DE MAQUINA Y ACCESO VEHICULAR		
	DESCRIPCION: PUERTA COMPUESTA POR UNA HOJA DE ABRIR				DESCRIPCION: PUERTA COMPUESTA POR UNA HOJA DE ABRIR				DESCRIPCION: PUERTA COMPUESTA POR DOS HOJA DE ABRIR				DESCRIPCION: PUERTA COMPUESTA POR UNA HOJA DE ABRIR				DESCRIPCION: PUERTA COMPUESTA POR DOS HOJA DE ABRIR		
CANTIDAD:	IZQUIERDA: 6	DERECHA: 7	TOTAL: 13	CANTIDAD:	IZQUIERDA: 5	DERECHA: 9	TOTAL: 18	CANTIDAD:	IZQUIERDA:	DERECHA:	TOTAL: 3	CANTIDAD:	IZQUIERDA: 2	DERECHA:	TOTAL: 2	CANTIDAD:	IZQUIERDA:	DERECHA:	TOTAL: 2
MARCO	Chapa doblada decapada BWG N° 16. Simple contacto. 3 gramas por jamba. Esmalte sintético satinado sobre base de antióxido.		ESPESOR MARCO:17 mm	MARCO	Chapa doblada decapada BWG N° 16. Simple contacto. 3 gramas por jamba. Esmalte sintético satinado sobre base de antióxido.		ESPESOR MARCO:17 mm	MARCO	Chapa doblada decapada BWG N° 16. Simple contacto. 3 gramas por jamba. Esmalte sintético satinado sobre base de antióxido.		ESPESOR MARCO:17 mm	MARCO	Chapa doblada decapada BWG N° 16. Simple contacto. 3 gramas por jamba. Esmalte sintético satinado sobre base de antióxido.		ESPESOR MARCO:17 mm	MARCO	Chapa doblada decapada BWG N° 16. Doble contacto. 3 gramas por jamba. Esmalte sintético satinado sobre base de antióxido.		ESPESOR MARCO:17 mm
HOJA	Placa de 45mm de espesor. Bastidor perimetral interior y hoja en cedro con refuerzo para cerradura. Ambas caras enchapadas con lam. a definir. Zócalo de acero inoxidable ambas caras.			HOJA	Placa de 45mm de espesor. Bastidor perimetral interior y hoja en cedro con refuerzo para cerradura. Ambas caras enchapadas con lam. a definir.			HOJA	Placa de 45mm de espesor. Bastidor perimetral interior y hoja en cedro con refuerzo para cerradura. Ambas caras enchapadas con lam. a definir.			HOJA	Placa de 45mm de espesor. Bastidor perimetral interior y hoja en cedro con refuerzo para cerradura. Ambas caras enchapadas con lam. a definir. Zócalo de acero inoxidable ambas caras.			HOJA	Chapa plegada BWG N°18 con relleno ignífugo y refuerzos interiores. Esmalte sintético satinado sobre base de antióxido. Solamente en Sala de maquinas		
PAÑO FIJO	-			PAÑO FIJO	-			PAÑO FIJO	-			PAÑO FIJO	-			PAÑO FIJO	-		
HERRAJES	Accionam.	Doble balancín reforzado tipo sanatorio con roseta y bocallave.		HERRAJES	Accionam.	Doble balancín reforzado tipo sanatorio con roseta y bocallave.		HERRAJES	Accionam.	1 hoja con doble balancín reforzado tipo sanatorio con roseta y bocallave. 1 hoja con pasador inf. y sup.		HERRAJES	Accionam.	Doble balancín reforzado tipo sanatorio con roseta y bocallave. Barral según norma.		HERRAJES	Accionam.	Doble balancín reforzado tipo sanatorio con roseta y bocallave. 1 hoja con pasador inf y sup.	
	Movimiento	3 Pomelas de bronce platil.			Movimiento	3 Pomelas de bronce platil.			Movimiento	6 Pomelas de bronce platil.			Movimiento	3 Pomelas de bronce platil.			Movimiento	6 pomelas a munición de hierro p/ soldar.	
	Seguridad	Cerradura libre ocupado.			Seguridad	Cerradura libre ocupado.			Seguridad	Cerradura de seguridad.			Seguridad	Cerradura libre ocupado.			Seguridad	Cerradura de seguridad.	
	Retención	-			Retención	-			Retención	-			Retención	-			Retención	-	
UBICACION	Baños			UBICACION	Dormitorios y oficinas			UBICACION	Ingreso a dormitorio discapacitados y economato			UBICACION	Baños discapacitados PB			UBICACION	Salas de máquinas PB y salida a acceso vehicular		
OBSERVACIONES	Todas las medidas, especificaciones y cantidades se verificarán en obra			OBSERVACIONES	Todas las medidas, especificaciones y cantidades se verificarán en obra			OBSERVACIONES	Todas las medidas, especificaciones y cantidades se verificarán en obra			OBSERVACIONES	Todas las medidas, especificaciones y cantidades se verificarán en obra			OBSERVACIONES	Todas las medidas, especificaciones y cantidades se verificarán en obra		

MUNICIPALIDAD DE LA PLATA

Subsecretaría de Obras Públicas

Dirección General de Obras Públicas

Hogar de Protección Integral

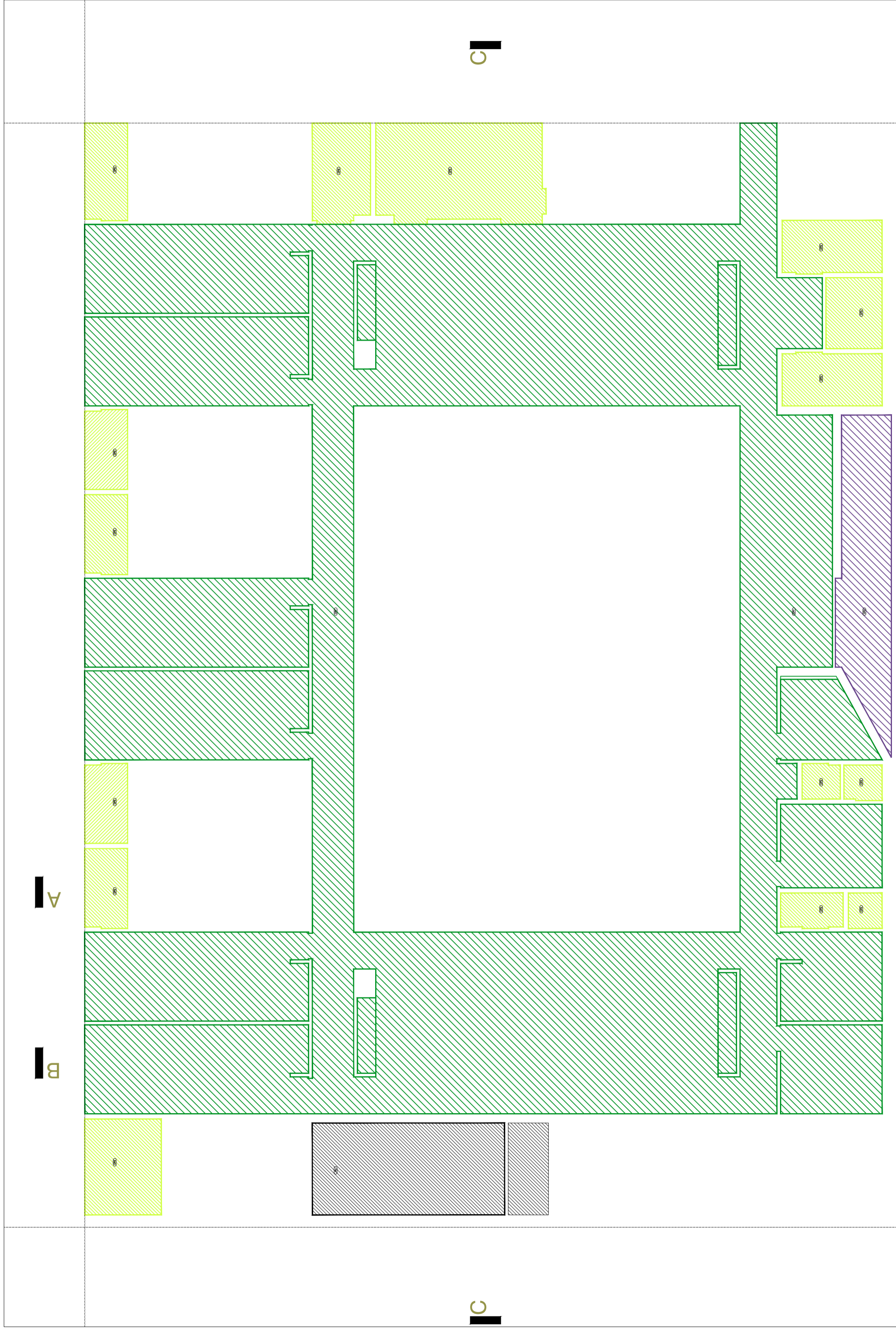
La Plata

PLANILLA DE CARPINTERIAS

Escala S/E

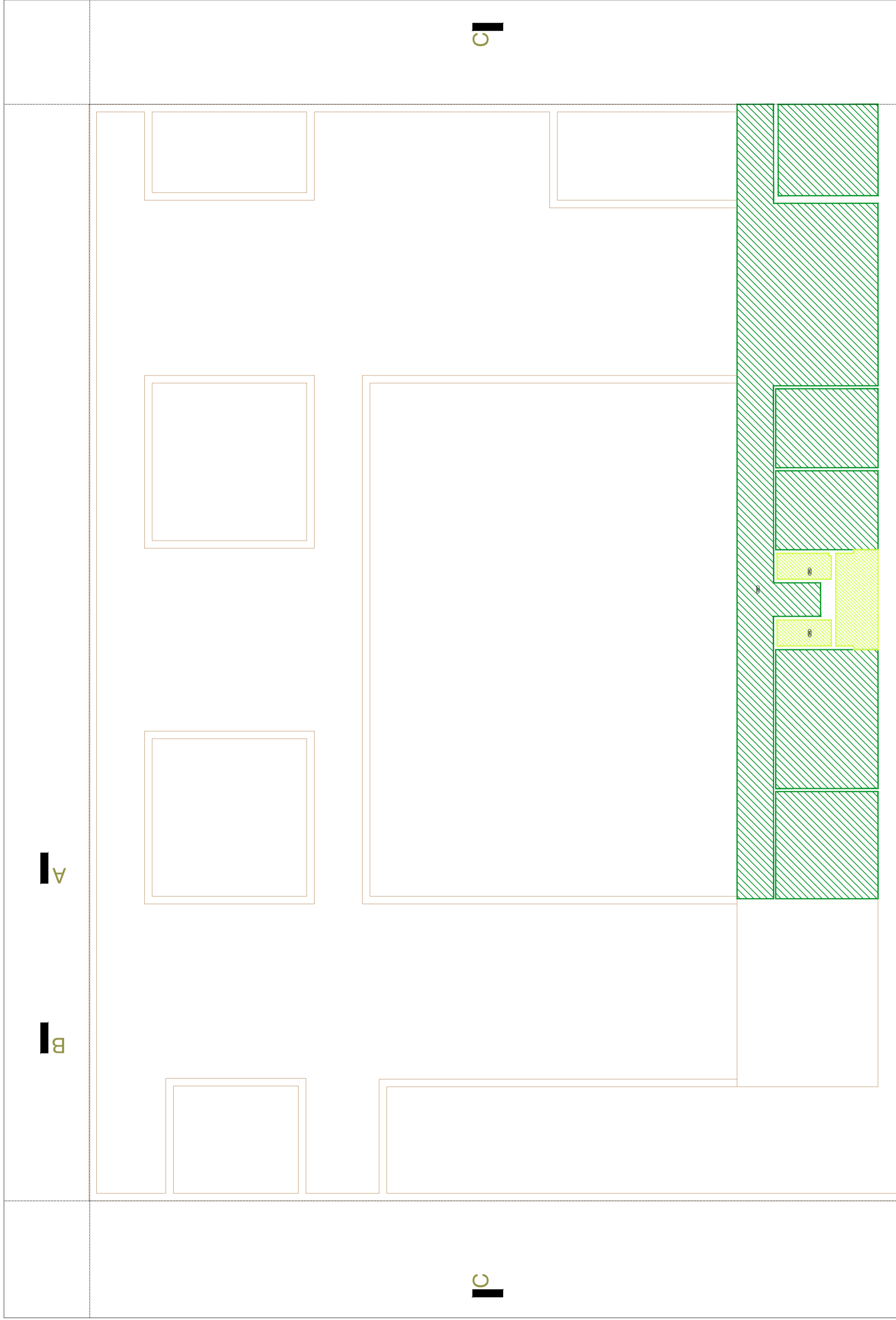
Fecha Septiembre/2017

Plano N° 11



CIELORRASO	CPY - CIELORRASO DE ROCA DE PLACA DE YESO, JUNTA TOMADA CON BUÑA PERIMETRAL.
	CPC - CIELORRASO PLACA CEMENTICIA, JUNTA TOMADA CON BUÑA PERIMETRAL.
	CPS - CIELORRASO PLACA DE ROCA DE YESO ANTIHONGOS, JUNTA TOMADA CON BUÑA PERIMETRAL.
	HV - CIELORRASO HORMIGON VISTO.

MUNICIPALIDAD DE LA PLATA Subsecretaría de Obras Públicas Dirección General de Obras Públicas	
Hogar de Protección Integral La Plata PLANTA DE CIELORRASO	Escala 1/100 Fecha Septiembre/2017 Plano N° 12



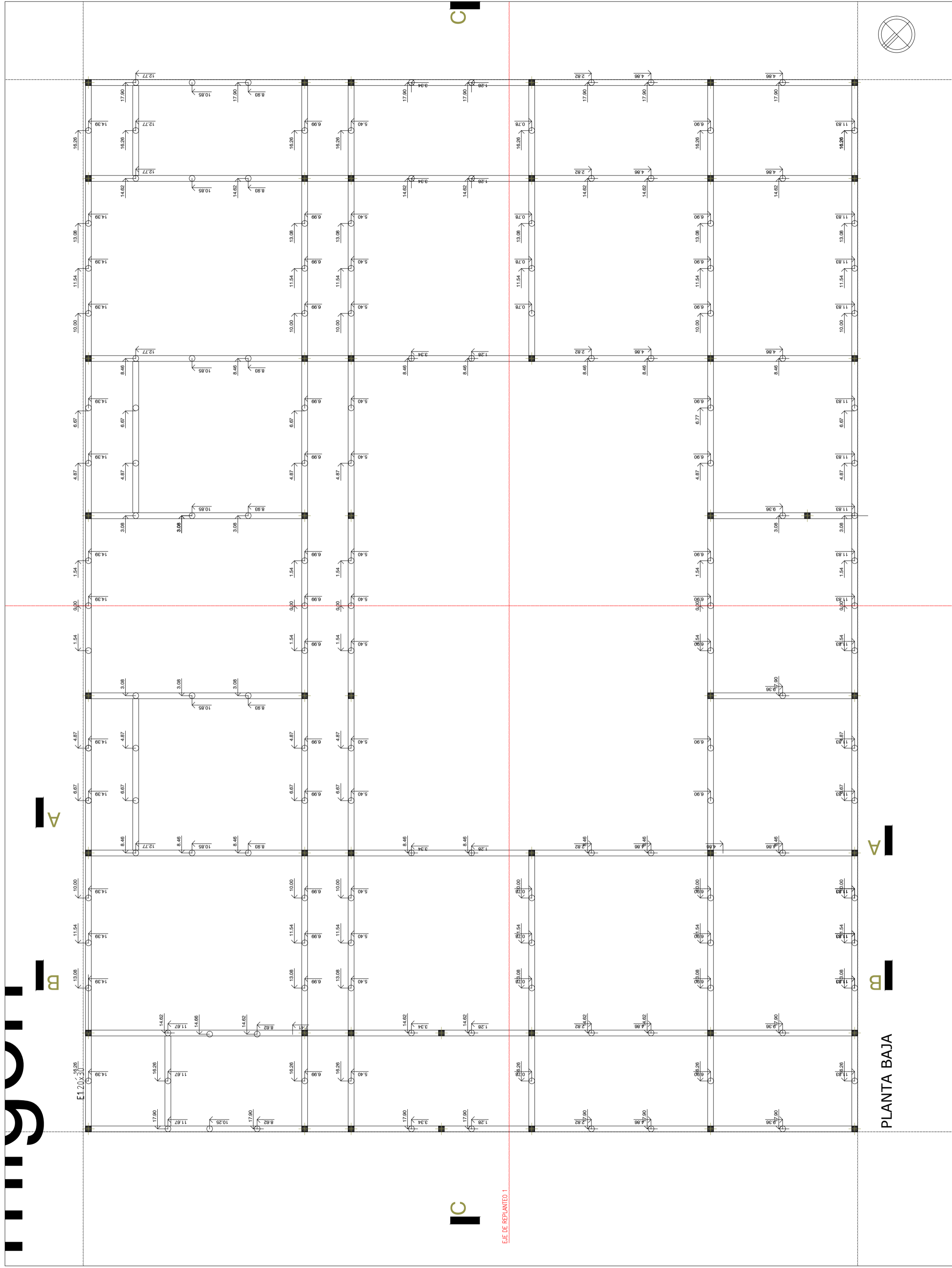
A

B

PLANTA ALTA



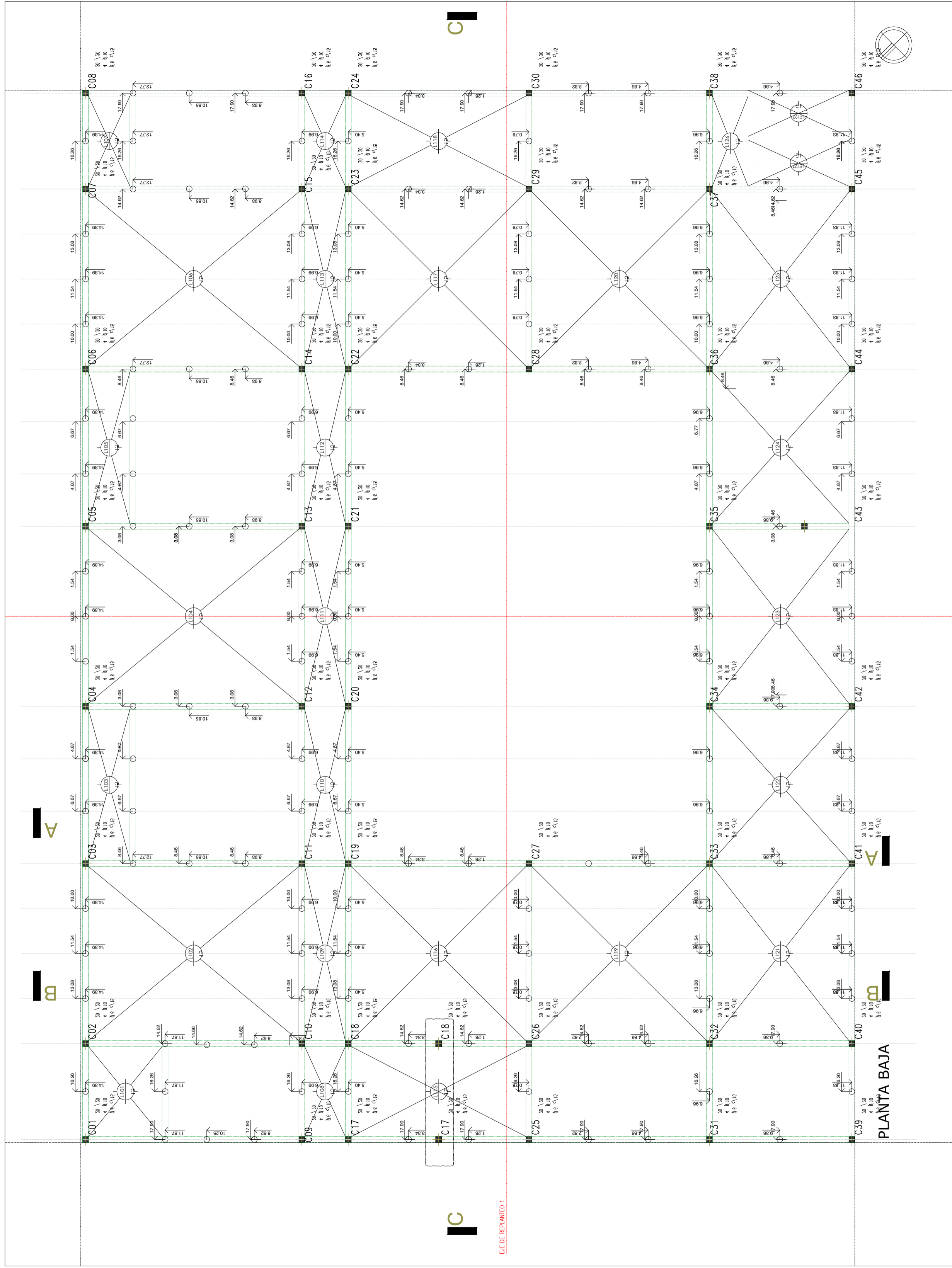
MUNICIPALIDAD DE LA PLATA	
Subsecretaría de Obras Públicas	
Dirección General de Obras Públicas	
Hogar de Protección Integral La Plata	Escala 1/100
PLANTA DE CIELORRASO	Fecha Septiembre/2017
	Plano N° 13



MUNICIPALIDAD DE LA PLATA	
Subsecretaría de Obras Públicas	
Dirección General de Obras Públicas	
Hogar de Protección Integral La Plata	Escala 1/100
PLANTA ESTRUCTURA DE HORMIGON	Fecha Septiembre/2017
	Plano N° 14

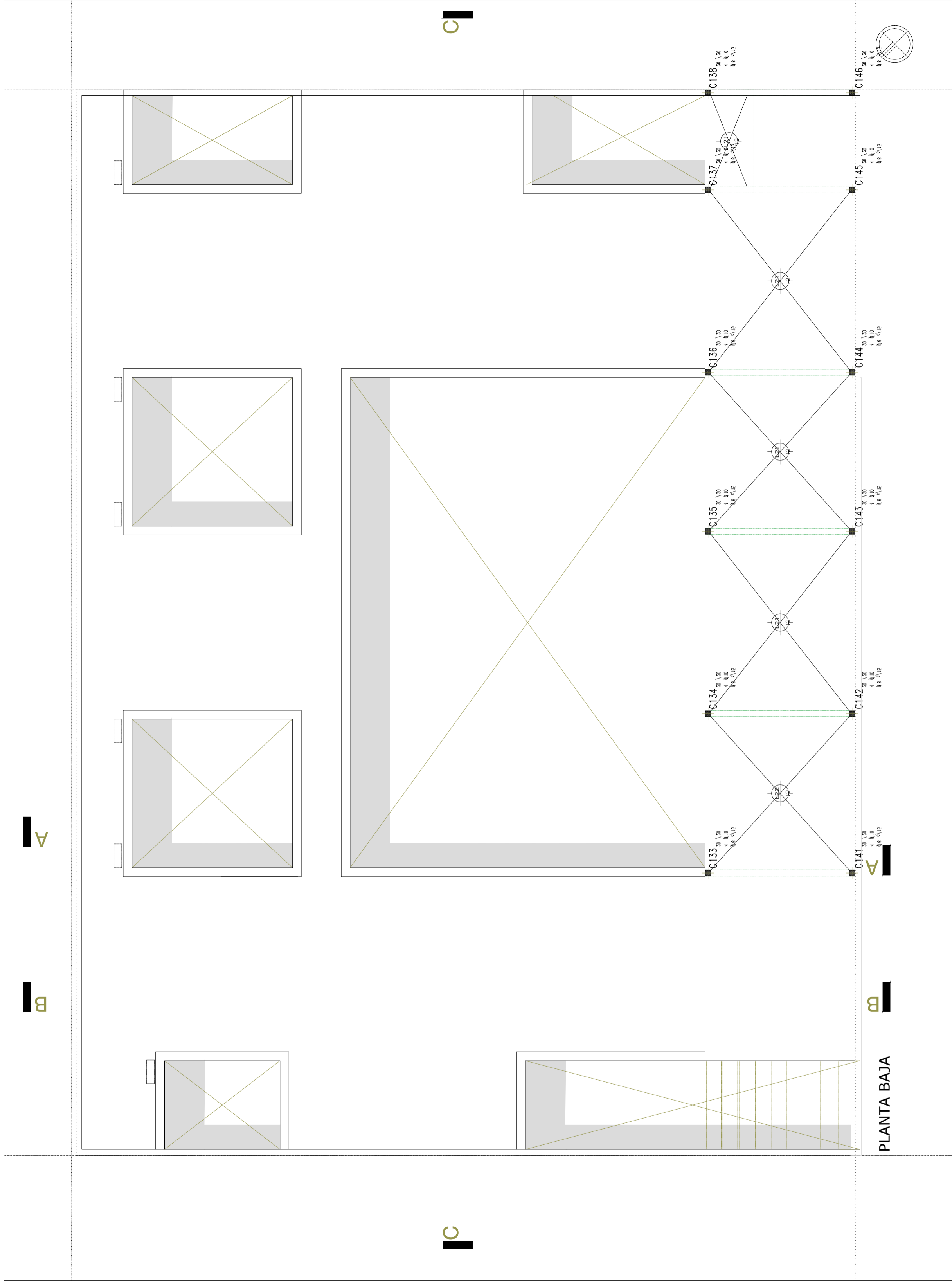
EJE DE REPLANTEO 2

PLANTA BAJA

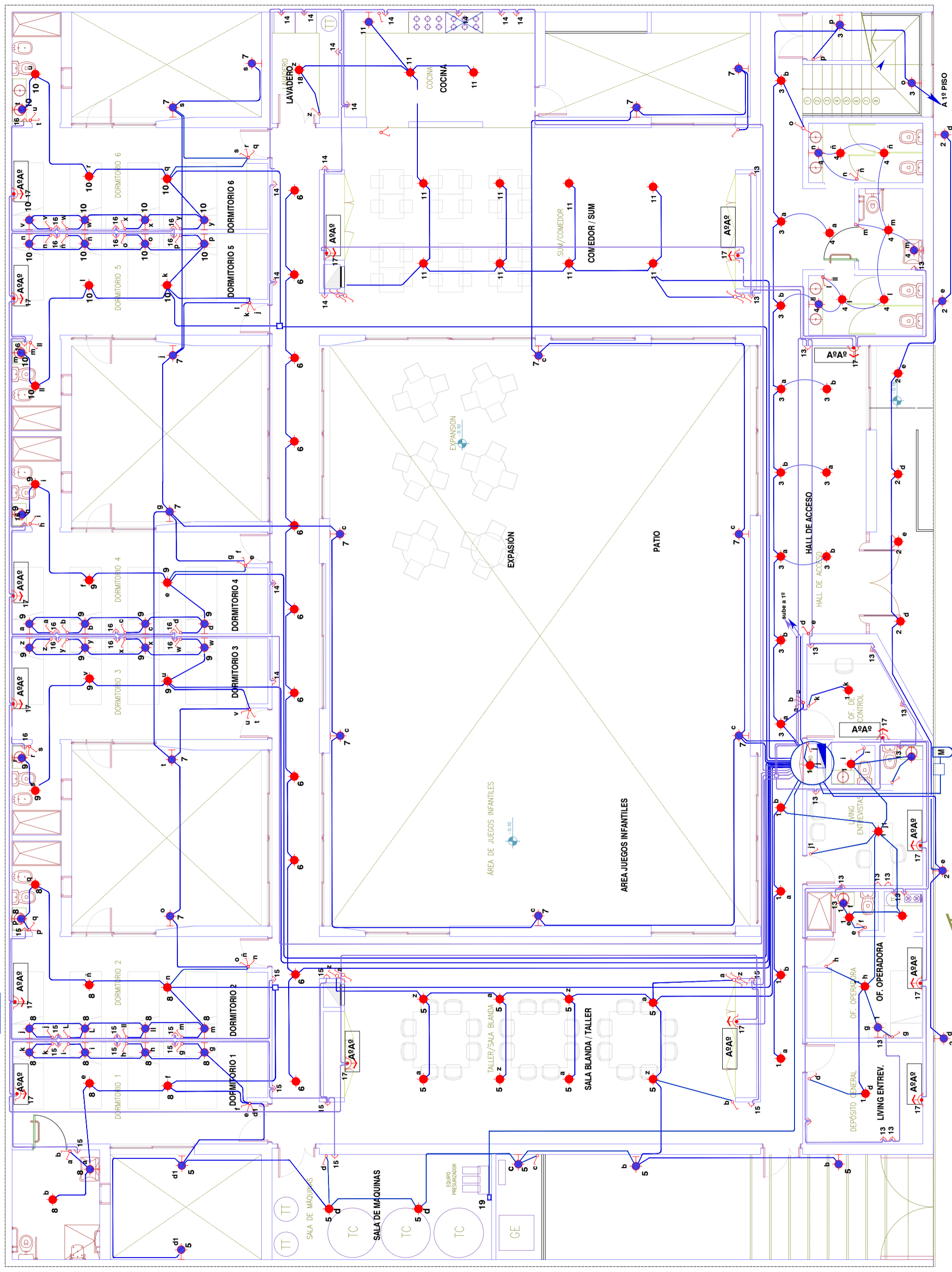


MUNICIPALIDAD DE LA PLATA	
Subsecretaría de Obras Públicas	
Dirección General de Obras Públicas	
Hogar de Protección Integral La Plata	Escala 1/100
PLANTA ESTRUCTURA DE HORMIGON	
Fecha Septiembre/2017	
Plano N° 15	

EJE DE REPLANTEO 2



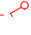












MUNICIPALIDAD DE LA PLATA	
Subsecretaría de Obras Públicas	
Dirección General de Obras Públicas	
Hogar de Protección Integral La Plata	Escala 1/100
PLANTA ESTRUCTURA DE HORMIGON	Fecha Septiembre/2017
	Plano N° 16



HPI LA PLATA - Planta Baja

Calle 206

- REFERENCIAS :
-  Boca de Centro.-
 -  Boca de Brazo.-
 -  Llave de efecto de embutir en caja rectangular
 -  Llave de combinación de embutir en caja rectangular
 -  Interruptor de embutir en caja rectangular con puesta a tierra.-
 -  Tomacorriente de embutir en caja rectangular con puesta a tierra 20A.-
 -  Caja de conexión.-
 -  Tablero Seccional.-
 -  Caja de pase.-
 -  Circuito de iluminación y
 -  Circuito de iluminación .-
 -  Circuito cañería de TV.-
 -  Circuito cañería de Telfonía y portero eléctrico .-

MUNICIPALIDAD DE LA PLATA

Subsecretaría de Obras Públicas

Dirección General de Obras Públicas

Hogar de Protección Integral

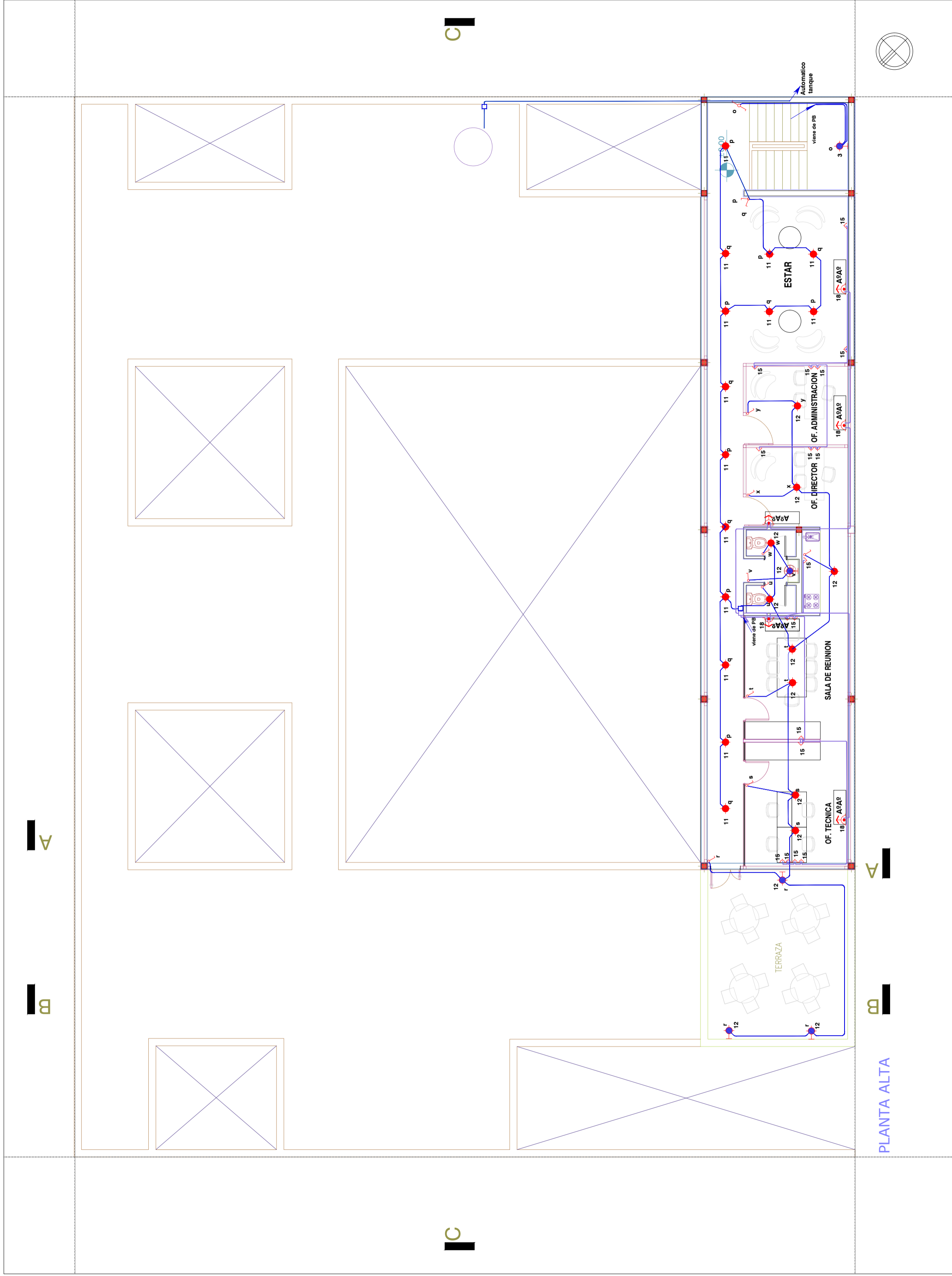
La Plata

INSTALACION ELECTRICA

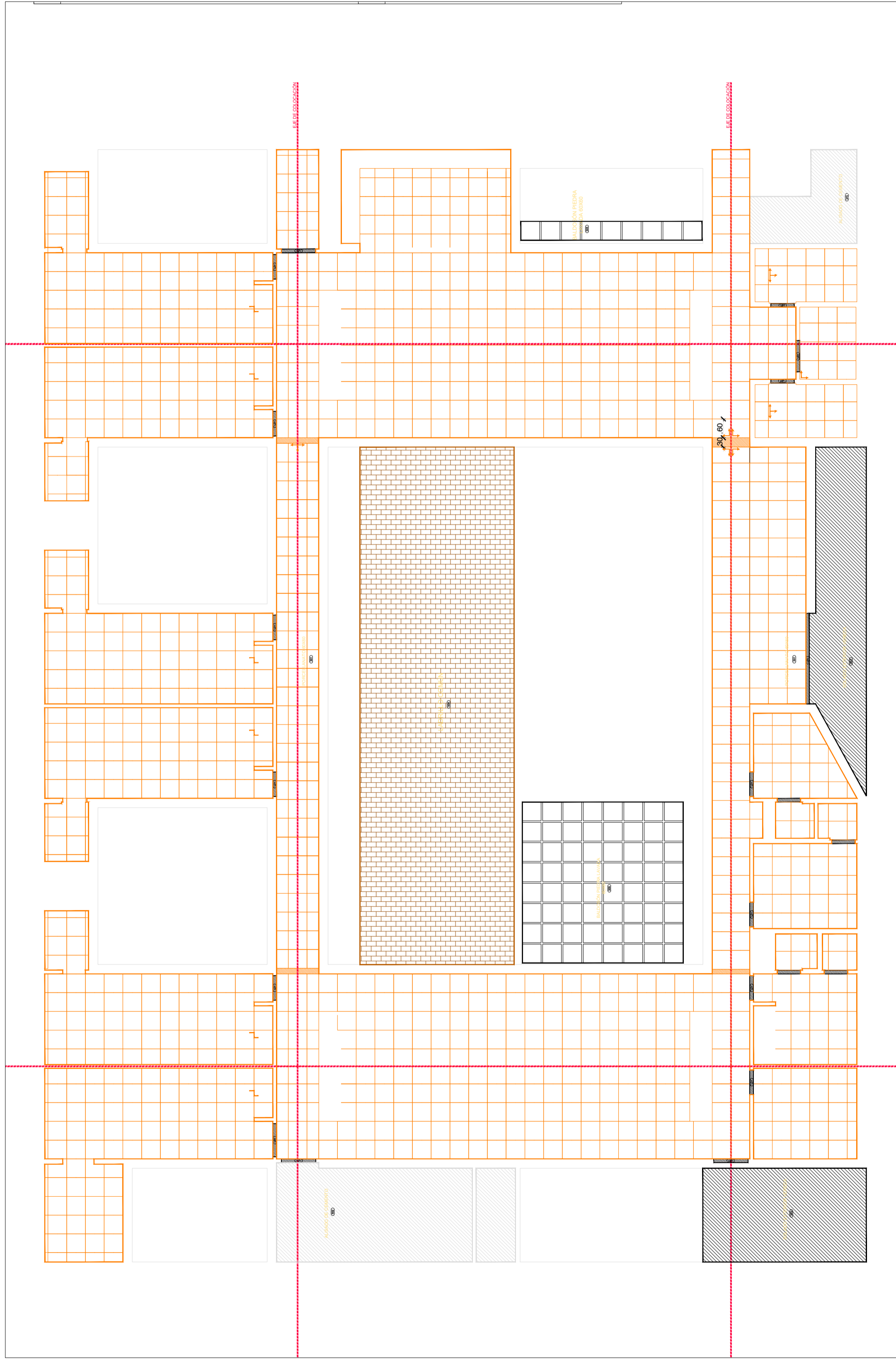
Escala 1/100

Fecha Septiembre/2017

Plano N° 17



MUNICIPALIDAD DE LA PLATA	
Subsecretaría de Obras Públicas	
Dirección General de Obras Públicas	
Hogar de Protección Integral La Plata	Escala 1/100
INSTALACION ELECTRICA	Fecha Septiembre/2017
	Plano N° 18



SOLADOS

S01 - SOLADO PORCELLANATO DE 60X60cm. COLOR GRIS CLARO. TIPO ILVA. JUNTAS EN COLOR BLANCO.

S02 - SOLADO CEMENTO ALISADO. ESPESOR 6cm.

S03 - SOLADO EXTERIOR. IGUAL O SIMILAR AL EXISTENTE EN VEREDA OFICIAL MUNICIPAL.

S04 - SOLADO EXTERIOR DE LADRILLO COMUN, COLOCADO DE "PANZA"

S05 - SOLADO EXTERIOR BALDOSON DE PIEDRA LAVADA DE 60x60cm. CEMENTO COMPACTADO, BORDES BISCELDOS ANTIDESLIZANTE.

L01 - SOLIA GRANITO GRIS MARA e: 2CM

MUNICIPALIDAD DE LA PLATA

Subsecretaría de Obras Públicas

Dirección General de Obras Públicas

Hogar de Protección Integral

La Plata

SOLADOS

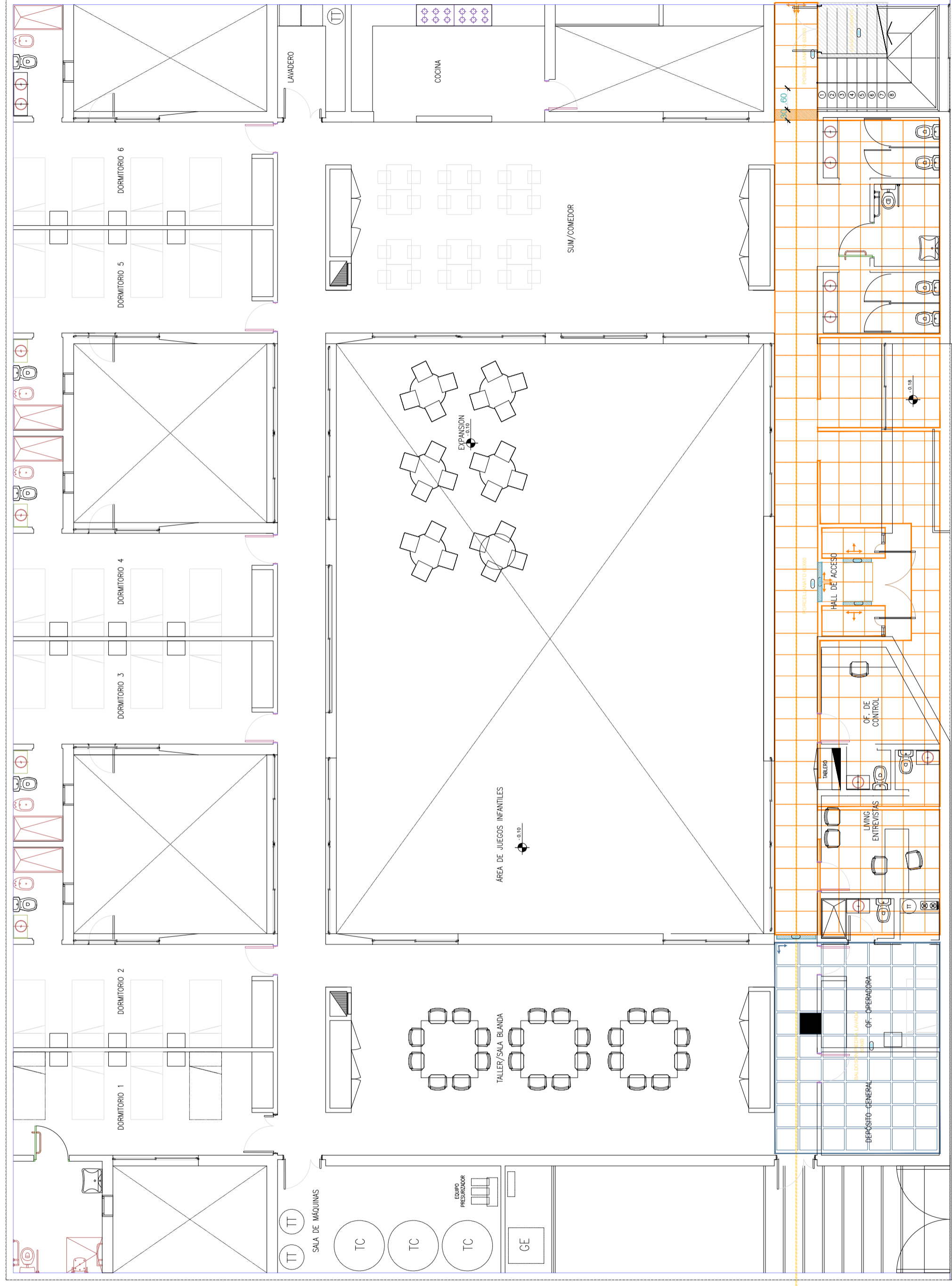
Escala 1/100

Fecha Septiembre/2017

Plano N° 19

A

B



C

C

A

MUNICIPALIDAD DE LA PLATA
Subsecretaría de Obras Públicas
Dirección General de Obras Públicas
Hogar de Protección Integral
La Plata
SOLADOS

Escala 1/100
Fecha Septiembre/2017
Plano N° 20