

HPI LA PLATA - Planta Baja

Calle 206

MUNICIPALIDAD DE LA PLATA

Subsecretaría de Obras Públicas

Dirección General de Obras Públicas

Hogar de Protección Integral

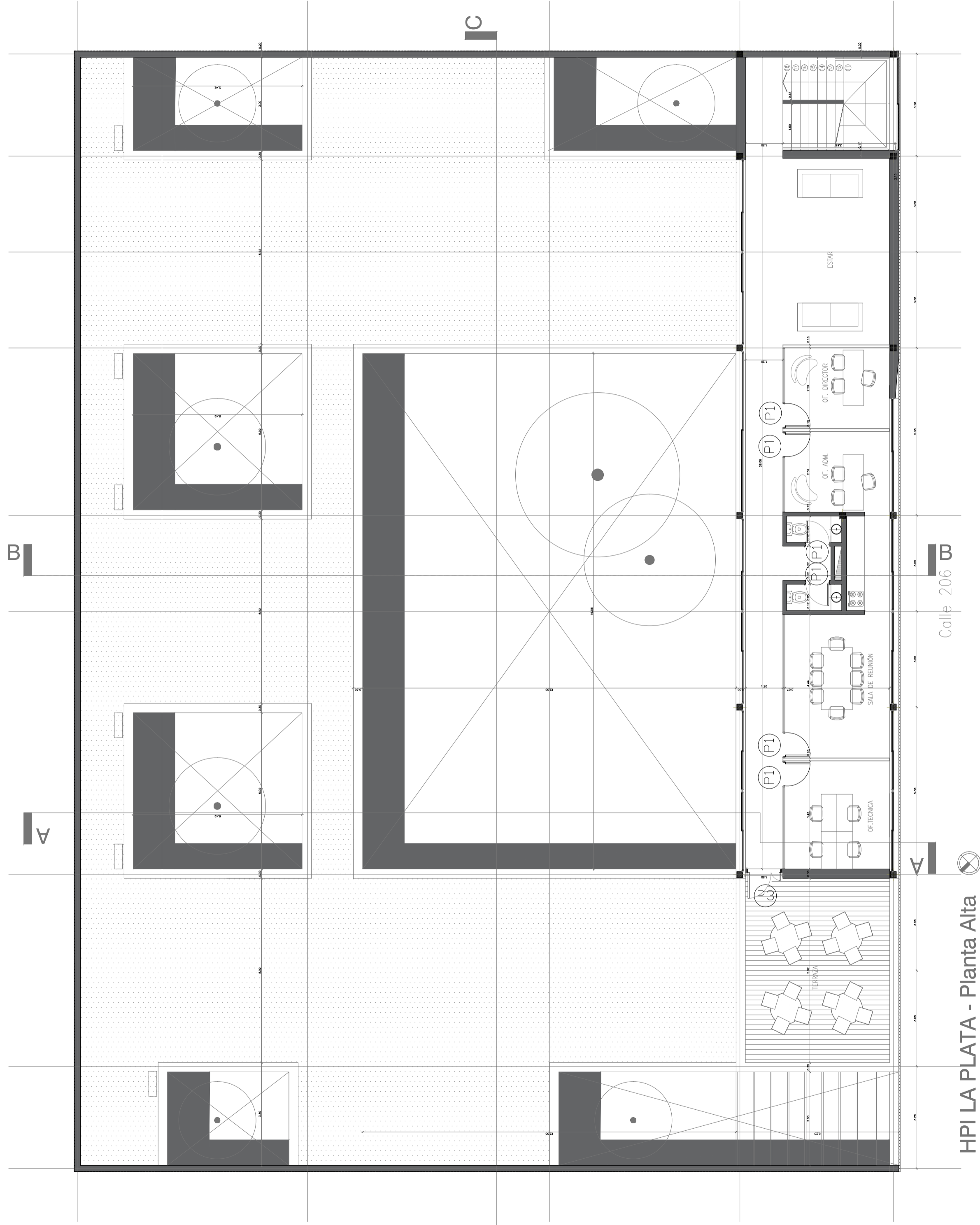
La Plata

PLANTA DE PROYECTO

Escala 1/100

Fecha Septiembre/2017

Plano N° 1



HPI LA PLATA - Planta Alta

Calle 206

MUNICIPALIDAD DE LA PLATA

Subsecretaría de Obras Públicas

Dirección General de Obras Públicas

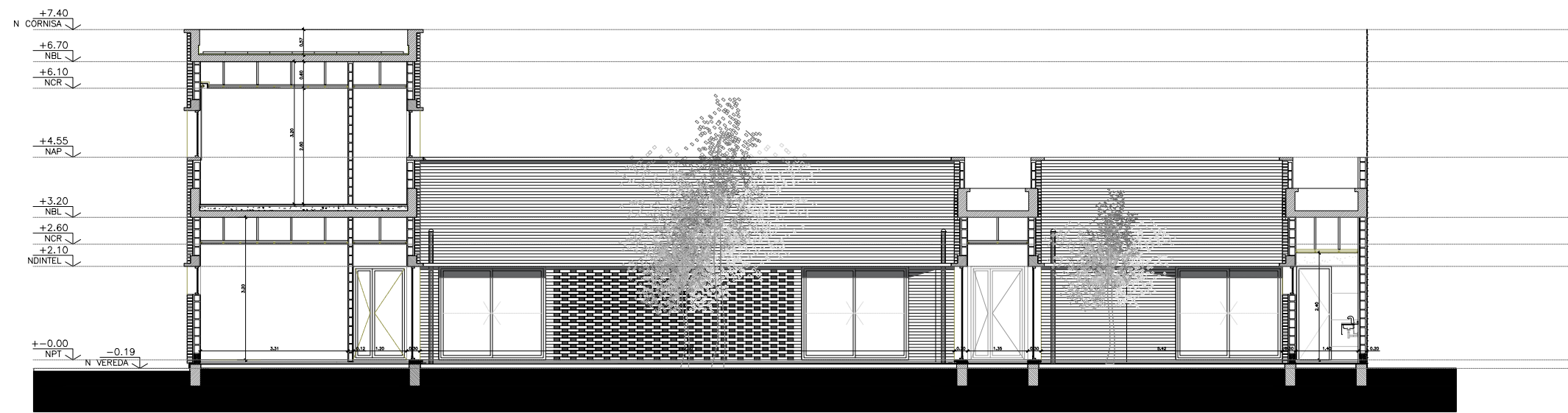
Hogar de Protección Integral
La Plata

PLANTA DE PROYECTO

Escala 1/100

Fecha Septiembre/2017

Plano N° 2



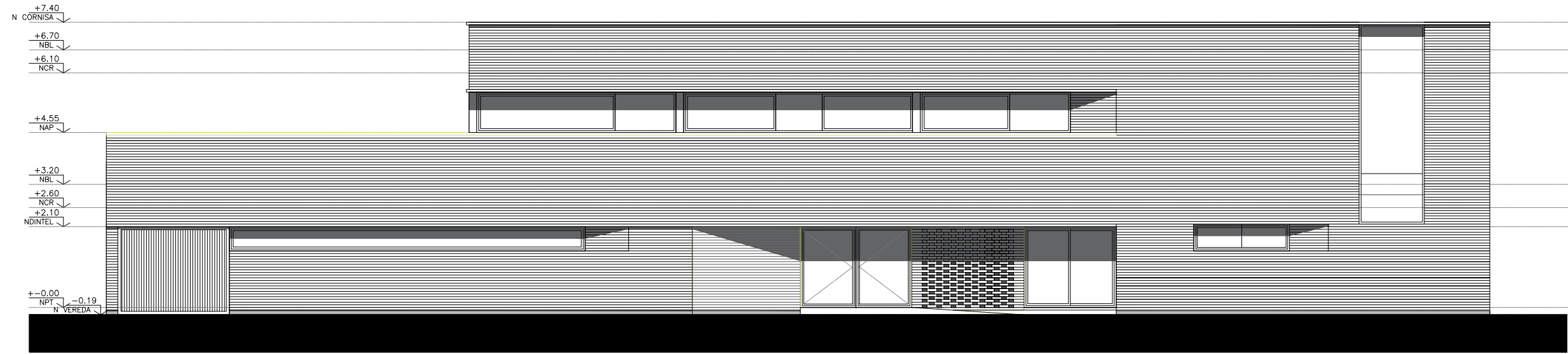
CORTE TRANSVERSAL A-A



CORTE LONGITUDINAL C-C



CORTE TRANSVERSAL B-B



VISTA FRONTAL

MUNICIPALIDAD DE LA PLATA

Subsecretaría de Obras Públicas

Dirección General de Obras Públicas

Hogar de Protección Integral

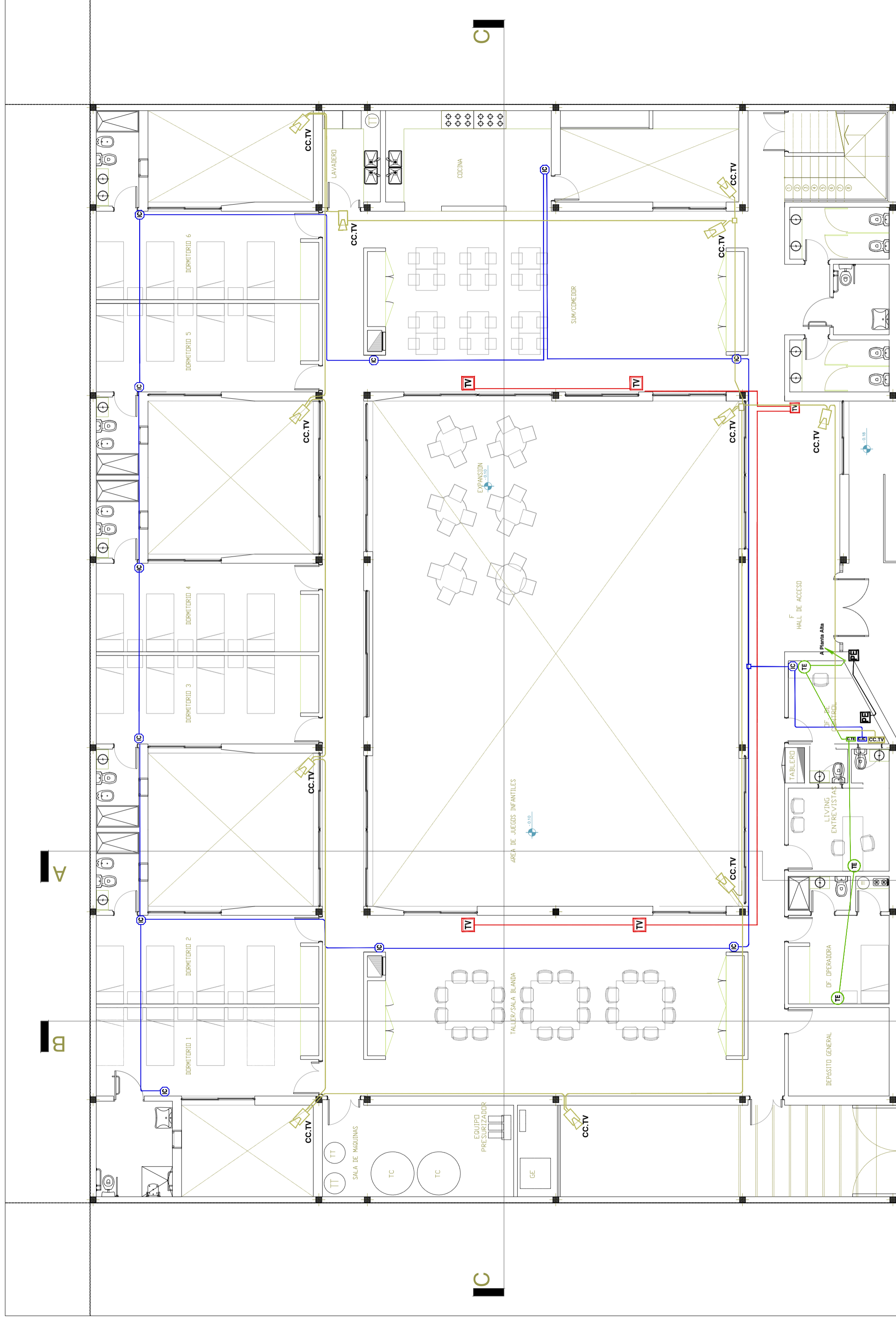
La Plata

CORTE - VISTA

Escala 1/125

Fecha Septiembre/2017

Plano N° 3



Calle 206

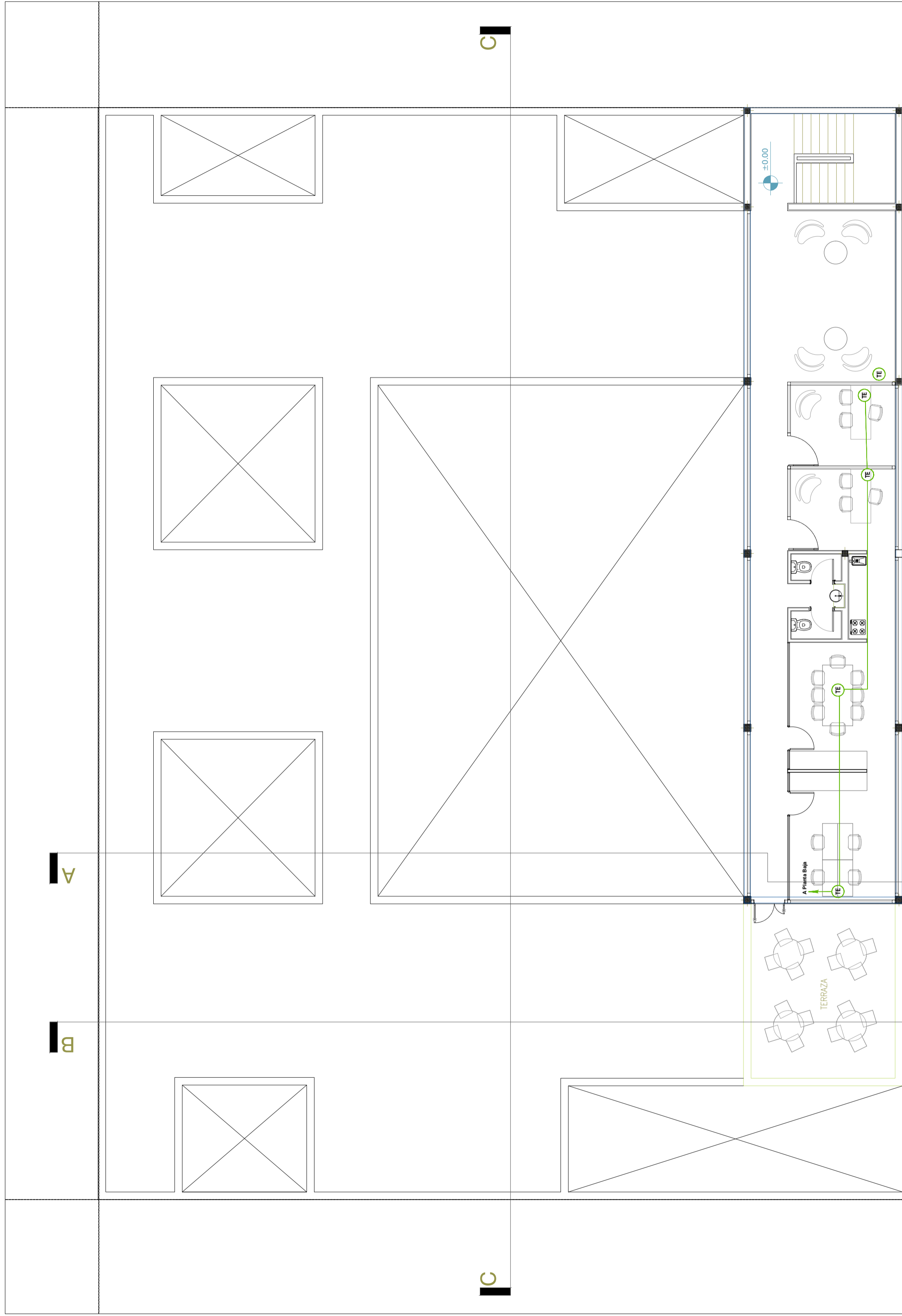
HPI LA PLATA - Planta Baja

| | |
|---|-----------------------|
| MUNICIPALIDAD DE LA PLATA | |
| Subsecretaría de Obras Públicas | |
| Dirección General de Obras Públicas | |
| Hogar de Protección Integral La Plata | Escala 1/100 |
| CORRIENTES DEBILES | Fecha Septiembre/2017 |
| | Plano N° 4 |

REFERENCIAS :

- Circuitos cañería de intercomunicador.-
- Circuitos cañería de TV.-
- Circuito cañería de Tefonía
- CIC Central de Intercomunicador .-
- C.TE Central de Tefonía .-
- CCTV Fuente de portero electrico .-

- PE Boca de portero electrico .-
- TE Boca de telefonía con caja de 10x10 cm y tapa bombe.-
- TV Boca de televisión con caja de 10x10cm y tapa bombe.-
- CC-TV Central de circuito cerrado de TV .-
- CCTV Circuitos cañería de CCTV.-
- CCTV Ccamaras de CCTV.-



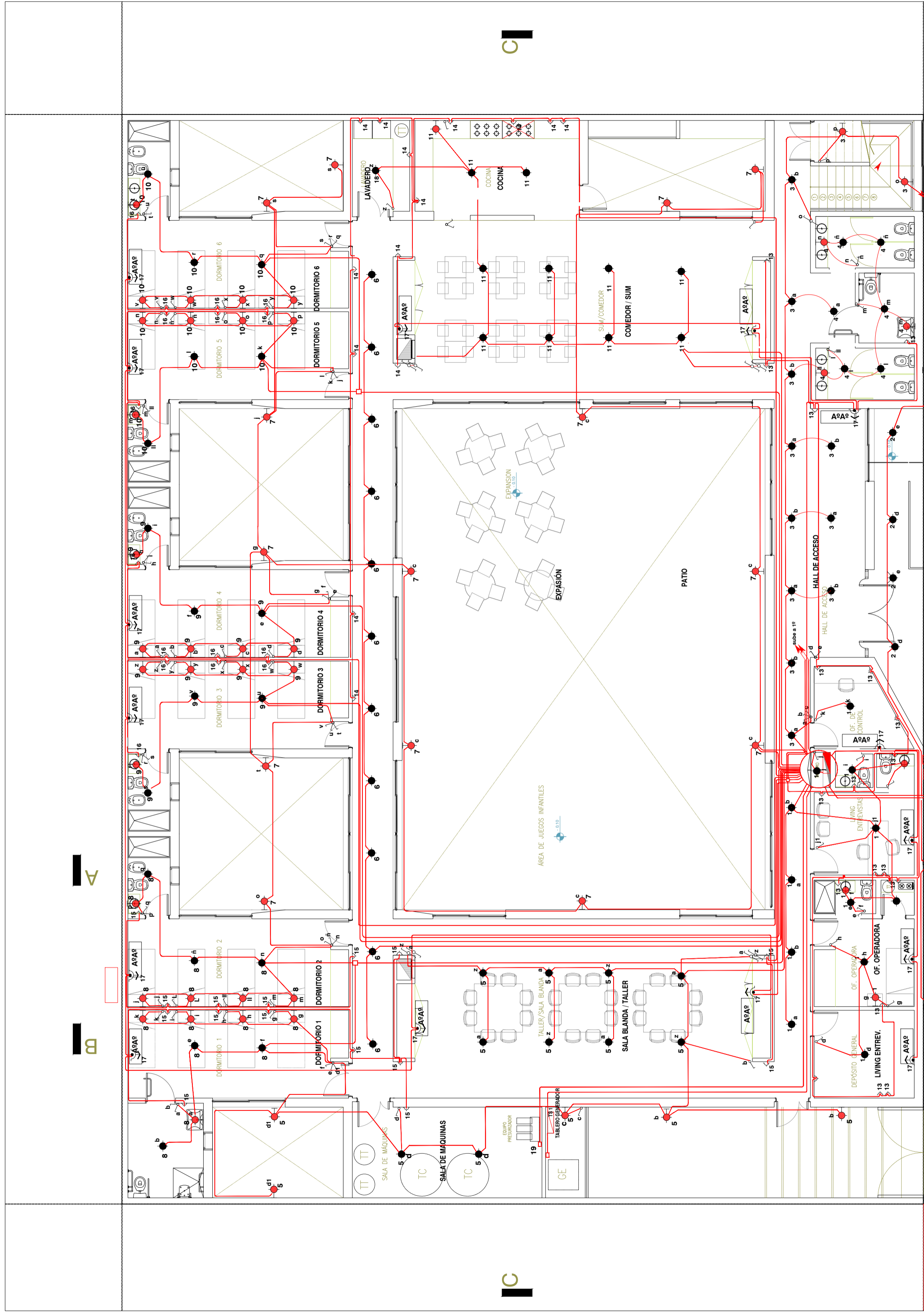
PLANTA ALTA

| | |
|---|-----------------------|
| MUNICIPALIDAD DE LA PLATA | |
| Subsecretaría de Obras Públicas | |
| Dirección General de Obras Públicas | |
| Hogar de Protección Integral La Plata | Escala 1/100 |
| CORRIENTES DEBILES | Fecha Septiembre/2017 |
| | Plano N° 5 |

REFERENCIAS :

- Circuitos cañería de intercomunicador.-
- Circuitos cañería de TV.-
- Circuito cañería de Telfonía
- Central de Intercomunicador .-
- Central de Telfonía .-
- Fuente de portero electrico .-

- Boca de portero electrico .-
- Boca de telefonía con caja de 10x10 cm y tapa bombé.-
- Boca de televisión con caja de 10x10cm y tapa bombé .-
- Central de circuito cerrado de TV .-
- Circuitos cañería de CCTV.-
- Ccamaras de CCTV.-



Calle 206

HPI LA PLATA - Planta Baja

REFERENCIAS :

- Boca de Centro.-
- 1 Boca de Brazo.-
- ⌋ Llave de efecto de embutir en caja rectangular de 1 y 2 puntos.-
- ⌋ Llave de combinación de embutir en caja rectangular.-
- ⌋ Tomacorriente de embutir en caja rectangular con puesta a tierra.-

- ⌋ Tomacorriente de embutir en caja rectangular con puesta a tierra 20A.-
- ⌋ Caja de conexión.-
- ⌋ Tablero Seccional.-
- ⌋ Caja de pase.-
- ⌋ Circuito de iluminación y tomas.-
- ⌋ Circuito de iluminación .-
- ⌋ Circuitos cañería de TV.-
- ⌋ Circuito cañería de Telfonía y portero eléctrico .-

MUNICIPALIDAD DE LA PLATA

Subsecretaría de Obras Públicas

Dirección General de Obras Públicas

Hogar de Protección Integral

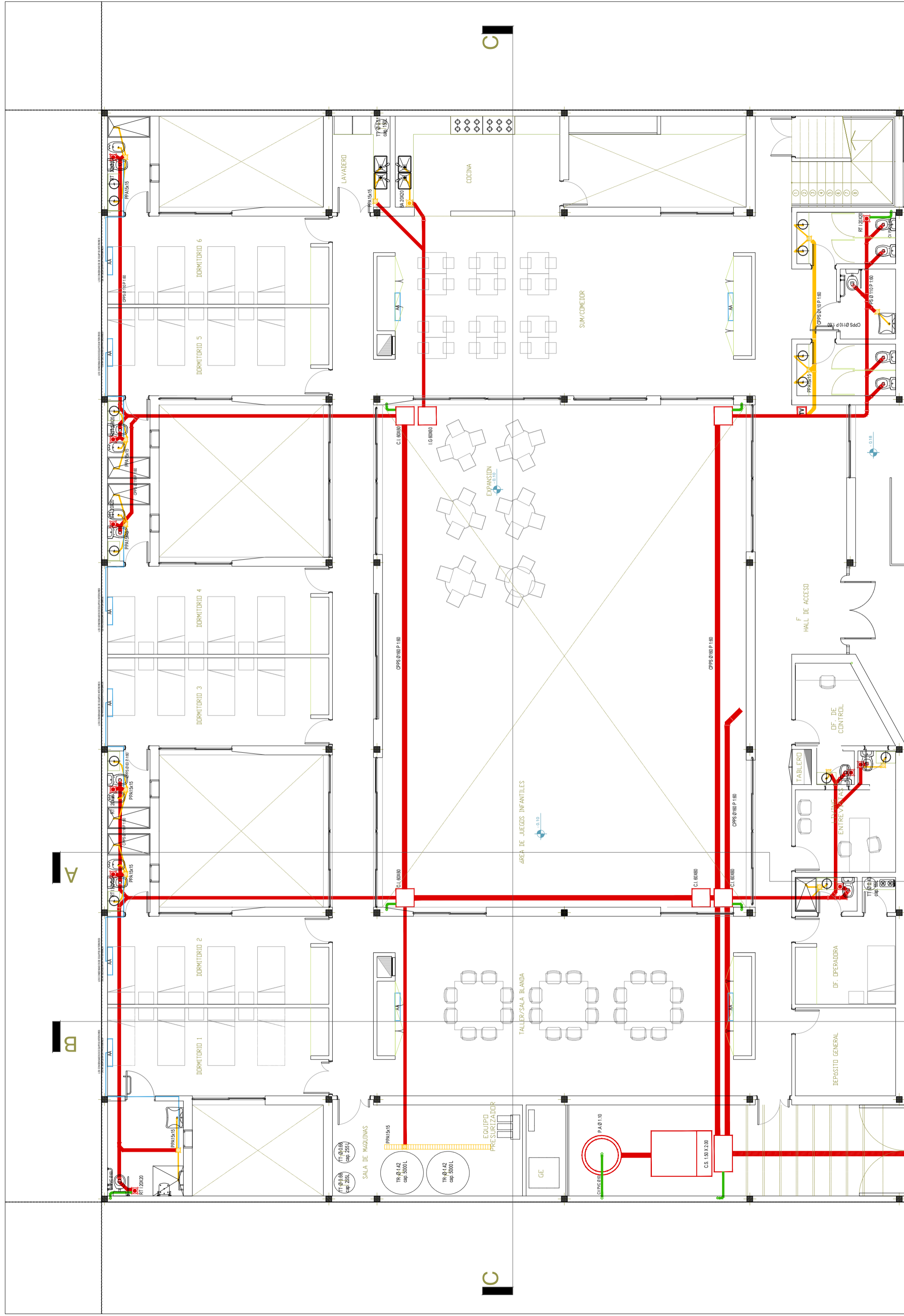
La Plata

INSTALACION ELECTRICA

Escala 1/100

Fecha Septiembre/2017

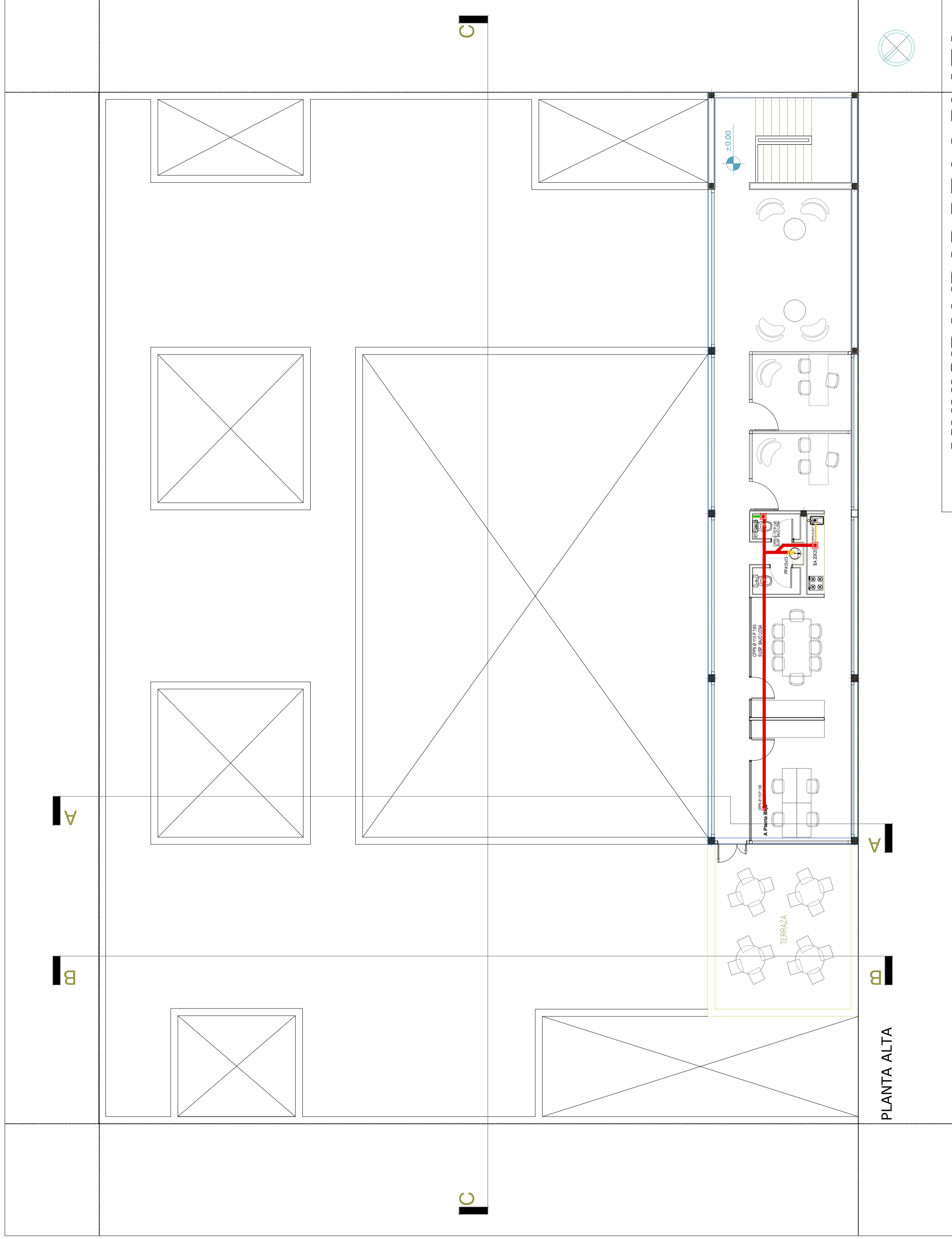
Plano N° 6



HPI LA PLATA - Planta Baja

Calle 206

| | |
|---|--------------|
| MUNICIPALIDAD DE LA PLATA | |
| Subsecretaría de Obras Públicas | |
| Dirección General de Obras Públicas | |
| Hogar de Protección Integral La Plata | Escala 1/100 |
| INSTALACION DESAGÜE CLOACAL | |
| Fecha Septiembre/2017 | |
| Plano N° 8 | |



| | |
|---|-----------------------|
| MUNICIPALIDAD DE LA PLATA | |
| Subsecretaría de Obras Públicas | |
| Dirección General de Obras Públicas | |
| Hogar de Protección Integral La Plata | Escala 1/100 |
| INSTALACION DESAGÜE CLOACAL | Fecha Septiembre/2017 |
| | Plano N° 9 |

| V1 2.40 | | | | V2 2.40 | | | | V3 1.40 | | | | V4 0.60 | | | | V5 1.20 | | | | V6 1.60 | | | | PV1 2.40 | | | | | | | | | | | | | | | | | | | | | | | | | | | |
|---|--|--------------|------------|---|--|-----------|--|--|------------|----------|--|---|--|--------------|------------|---|--|-----------|--|---|------------|----------|--|---|--|--------------|------------|--|--|-----------|--|--|------------|----------|--|-----------|--|--------------|------------|----------|--|--|--|--------|--|--|--|--------|--|--|--|
| NOMBRE: PUERTA VENTANA SALIDA ESPACIO EXTERIOR | | | | NOMBRE: VENTANA BAÑO DISCAPACITADOS | | | | NOMBRE: VENTANA DEP. - OF. OPERADORA - LIVING ENTREVISTAS | | | | NOMBRE: VENTANA BAÑOS | | | | NOMBRE: VENTANA OFICINAS PLANTA ALTA | | | | NOMBRE: VENTANA OFICINAS PLANTA ALTA | | | | NOMBRE: PUERTA VENTANA SALIDA ESPACIO EXTERIOR | | | | | | | | | | | | | | | | | | | | | | | | | | | |
| DESCRIPCION: 2 PUERTAS CORREDIZAS | | | | DESCRIPCION: VENTANA BANDEROLA | | | | DESCRIPCION: VENTANA BANDEROLA | | | | DESCRIPCION: BANDEROLA | | | | DESCRIPCION: VENTANA BASCULANTE | | | | DESCRIPCION: PAÑO FIJO | | | | DESCRIPCION: 2 PUERTAS DE ABRIR | | | | | | | | | | | | | | | | | | | | | | | | | | | |
| CANTIDAD: | | IZQUIERDA: - | DERECHA: - | TOTAL: 25 | | CANTIDAD: | | IZQUIERDA: - | DERECHA: - | TOTAL: 1 | | CANTIDAD: | | IZQUIERDA: - | DERECHA: - | TOTAL: 6 | | CANTIDAD: | | IZQUIERDA: - | DERECHA: - | TOTAL: 6 | | CANTIDAD: | | IZQUIERDA: - | DERECHA: - | TOTAL: 19 | | CANTIDAD: | | IZQUIERDA: - | DERECHA: - | TOTAL: 6 | | CANTIDAD: | | IZQUIERDA: - | DERECHA: - | TOTAL: 1 | | | | | | | | | | | |
| | | | | | | | | | | | | | | | | | | | | | | | | | | | | N.P.T. | | | | N.P.T. | | | | N.P.T. | | | | N.P.T. | | | | N.P.T. | | | | N.P.T. | | | |
| MARCO | | | | MARCO | | | | MARCO | | | | MARCO | | | | MARCO | | | | MARCO | | | | MARCO | | | | MARCO | | | | | | | | | | | | | | | | | | | | | | | |
| Perfil de aluminio anodizado negro mate Sistema con premarco tipo A30 o similares prestaciones | | | | Perfil de aluminio anodizado negro mate Sistema con premarco tipo A30 u otro de similares prestaciones | | | | Perfil de aluminio anodizado negro mate Sistema con premarco tipo A30 o similar prestaciones | | | | Perfil de aluminio anodizado negro mate Sistema con premarco tipo modena ALUAR u otro de similares prestaciones | | | | Perfil de aluminio anodizado negro mate Sistema con premarco tipo A30 u otro de similares prestaciones | | | | Perfil de aluminio anodizado negro mate Sistema con premarco tipo A30 u otro de similares prestaciones | | | | Perfil de aluminio anodizado negro mate Sistema con premarco tipo A30 u otro de similares prestaciones | | | | Perfil de aluminio anodizado negro mate Sistema con premarco tipo modena ALUAR u otro de similares prestaciones | | | | Perfil de aluminio anodizado negro mate Sistema con premarco tipo modena ALUAR u otro de similares prestaciones | | | | | | | | | | | | | | | | | | | |
| ESPEJOR MARCO: S/ sistema. | | | | ESPEJOR MARCO: S/ sistema. | | | | ESPEJOR MARCO: S/ sistema. | | | | ESPEJOR MARCO: S/ sistema. | | | | ESPEJOR MARCO: S/ sistema. | | | | ESPEJOR MARCO: S/ sistema. | | | | ESPEJOR MARCO: S/ sistema. | | | | ESPEJOR MARCO: S/ sistema. | | | | | | | | | | | | | | | | | | | | | | | |
| HOJA | | | | HOJA | | | | HOJA | | | | HOJA | | | | HOJA | | | | HOJA | | | | HOJA | | | | HOJA | | | | | | | | | | | | | | | | | | | | | | | |
| Perfil de aluminio anodizado negro mate Sistema tipo A30 o similar. Vidrio DVH doble laminado 4+4 ambas caras - camara de aire 12 mm | | | | Perfil de aluminio anodizado negro mate Sistema tipo A30 o similar. Vidrio DVH doble laminado 4+4 ambas caras - camara de aire 12 mm | | | | Perfil de aluminio anodizado negro mate Sistema tipo A3 o similar Vidrio DVH doble laminado 4+4 - camara de aire 12mm | | | | Perfil de aluminio anodizado negro mate Sistema tipo A3 o similar. Vidrio DVH doble laminado 4+4 ambas caras - camara de aire 12 mm. | | | | Perfil de aluminio anodizado negro mate Sistema tipo A30 o similar. Vidrio DVH doble laminado 4+4 ambas caras - camara de aire 12 mm | | | | Perfil de aluminio anodizado negro mate Sistema tipo A30 o similar. Vidrio DVH doble laminado 4+4 ambas caras - camara de aire 12 mm | | | | Perfil de aluminio anodizado negro mate Sistema tipo A30 o similar. Vidrio DVH doble laminado 4+4 ambas caras - camara de aire 12 mm | | | | Perfil de aluminio anodizado negro mate Sistema tipo modena ALUAR u otro de similares prestaciones. Vidrio DVH laminado incoloro s/ cálculo | | | | | | | | | | | | | | | | | | | | | | | |
| PAÑO FIJO | | | | PAÑO FIJO | | | | PAÑO FIJO | | | | PAÑO FIJO | | | | PAÑO FIJO | | | | PAÑO FIJO | | | | PAÑO FIJO | | | | PAÑO FIJO | | | | | | | | | | | | | | | | | | | | | | | |
| - | | | | - | | | | - | | | | - | | | | - | | | | - | | | | - | | | | - | | | | | | | | | | | | | | | | | | | | | | | |
| HERRAJES | | | | HERRAJES | | | | HERRAJES | | | | HERRAJES | | | | HERRAJES | | | | HERRAJES | | | | HERRAJES | | | | HERRAJES | | | | | | | | | | | | | | | | | | | | | | | |
| Accionam. | | | | Accionam. | | | | Accionam. | | | | Accionam. | | | | Accionam. | | | | Accionam. | | | | Accionam. | | | | Accionam. | | | | | | | | | | | | | | | | | | | | | | | |
| El correspondiente al sistema de abrir | | | | El correspondiente al sistema | | | | El correspondiente al sistema | | | | El correspondiente al sistema | | | | El correspondiente al sistema | | | | El correspondiente al sistema | | | | El correspondiente al sistema | | | | El correspondiente al sistema de abrir + 2 barrales de acero inoxidable | | | | | | | | | | | | | | | | | | | | | | | |
| Movimiento | | | | Movimiento | | | | Movimiento | | | | Movimiento | | | | Movimiento | | | | Movimiento | | | | Movimiento | | | | Movimiento | | | | | | | | | | | | | | | | | | | | | | | |
| El correspondiente al sistema de abrir. | | | | El correspondiente al sistema | | | | El correspondiente al sistema | | | | El correspondiente al sistema | | | | El correspondiente al sistema | | | | El correspondiente al sistema | | | | El correspondiente al sistema | | | | El correspondiente al sistema de abrir. | | | | | | | | | | | | | | | | | | | | | | | |
| Seguridad | | | | Seguridad | | | | Seguridad | | | | Seguridad | | | | Seguridad | | | | Seguridad | | | | Seguridad | | | | Seguridad | | | | | | | | | | | | | | | | | | | | | | | |
| Cerradura de seguridad. | | | | El correspondiente al sistema | | | | El correspondiente al sistema | | | | El correspondiente al sistema | | | | El correspondiente al sistema | | | | El correspondiente al sistema | | | | El correspondiente al sistema | | | | Cerradura de seguridad. | | | | | | | | | | | | | | | | | | | | | | | |
| Retención | | | | Retención | | | | Retención | | | | Retención | | | | Retención | | | | Retención | | | | Retención | | | | Retención | | | | | | | | | | | | | | | | | | | | | | | |
| - | | | | - | | | | - | | | | - | | | | - | | | | - | | | | - | | | | - | | | | - | | | | | | | | | | | | | | | | | | | |
| UBICACION | | | | UBICACION | | | | UBICACION | | | | UBICACION | | | | UBICACION | | | | UBICACION | | | | UBICACION | | | | UBICACION | | | | | | | | | | | | | | | | | | | | | | | |
| Puerta ventana salida a espacio exterior | | | | Baño de discapacitados | | | | Deposito - Oficina operadora - Living entrevistas | | | | Baños | | | | Oficina tecnica, sala de reunion, of. direccion, living entrevistas | | | | Oficinas Planta Alta | | | | Oficinas Planta Alta | | | | Puerta Hall de acceso | | | | | | | | | | | | | | | | | | | | | | | |
| OBSERVACIONES | | | | OBSERVACIONES | | | | OBSERVACIONES | | | | OBSERVACIONES | | | | OBSERVACIONES | | | | OBSERVACIONES | | | | OBSERVACIONES | | | | OBSERVACIONES | | | | | | | | | | | | | | | | | | | | | | | |
| Todas las medidas, especificaciones y cantidades se verificarán en obra | | | | Todas las medidas, especificaciones y cantidades se verificarán en obra | | | | Todas las medidas, especificaciones y cantidades se verificarán en obra | | | | Todas las medidas, especificaciones y cantidades se verificarán en obra | | | | Todas las medidas, especificaciones y cantidades se verificarán en obra | | | | Todas las medidas, especificaciones y cantidades se verificarán en obra | | | | Todas las medidas, especificaciones y cantidades se verificarán en obra | | | | Todas las medidas, especificaciones y cantidades se verificarán en obra | | | | | | | | | | | | | | | | | | | | | | | |