

**FACHADA ESTE**  
 escala 1:100

**F9Q61 F57 # B 89 F9J9GHA #BHC DV#F9C\***  
 Se consolidarán las piezas y se sellarán todas las juntas, seguidamente se reemplazarán las piezas no originales y se colocarán aquellas piezas que se encuentren faltantes utilizando materiales del mismo tipo y color que el original. Finalmente se procederá a la limpieza de la superficie a fin de eliminar todo tipo de hollín y suciedad que pueda haberse depositado.

**F9Q61 F57 # B 89 569FH F5G\*** Limpieza mediante arenado de la superficie y/o cepillo metálico. Aplicación dos manos de antioxido y dos manos de esmalte sintético de terminación de acuerdo a los colores que se hayan definido en el cateo realizado. La aplicación se realizará a soplete. Los accionamientos mecánicos originales serán reacondicionados para prolongar su vida útil en el tiempo. Se deberá retirar la totalidad de los paños de vidrios existentes, para proceder a la colocación de vidrio float incoloro laminado 3mm + 3mm.  
**REEMPLAZO DEL SISTEMA DE OSCURECIMIENTO.**  
 Se procederá al reemplazo integral de las cortinas de enrollar conformada por tabillas de chapa doblada aluminio. Deberá respetar las dimensiones y formas de las tabillas originales.

**F9Q61 F57 # B 89 569FH F5G\*** Limpieza mediante arenado de la superficie y/o cepillo metálico. Aplicación dos manos de antioxido y dos manos de esmalte sintético de terminación de acuerdo a los colores que se hayan definido en el cateo realizado. La aplicación se realizará a soplete. Los accionamientos mecánicos originales serán reacondicionados para prolongar su vida útil en el tiempo. Se deberá retirar la totalidad de los paños de vidrios existentes, para proceder a la colocación de vidrio float incoloro laminado 3mm + 3mm.  
**F9Q61 F57 # B 89 F9J9GHA #BHC HDC J9B97 #BC\*** En toda la superficie del perimetro, se procederá a la integración de sectores enteros previa eliminación de mosaicos que se encuentren adheridos. El criterio es realizar el completamiento por paños completos a fin de evitar problemas de compatibilidades de color, diseño y colocación. Se emplearán materiales de primera calidad y respetando la coloración original.

**F9Q61 F57 # B 89 569FH F5G\*** Limpieza mediante arenado de la superficie y/o cepillo metálico. Aplicación dos manos de antioxido y dos manos de esmalte sintético de terminación de acuerdo a los colores que se hayan definido en el cateo realizado. La aplicación se realizará a soplete. Los accionamientos mecánicos originales serán reacondicionados para prolongar su vida útil en el tiempo. Se deberá retirar la totalidad de los paños de vidrios existentes, para proceder a la colocación de vidrio float incoloro laminado 3mm + 3mm.  
**F9Q61 F57 # B 89 F9J9GHA #BHC HDC J9B97 #BC XY**  
**MURAL.** Especial atención se tendrá en el tratamiento de la superficie del mural, asegurando la domedead de la mano de obra a utilizar, se procederá a la integración de sectores enteros previa eliminación de mosaicos que se encuentren adheridos. El criterio es realizar el completamiento por paños completos a fin de evitar problemas de compatibilidades de color, diseño y colocación. Se emplearán materiales de primera calidad y respetando la coloración original.

**F9Q61 F57 # B 89 569FH F5G\*** Limpieza mediante arenado de la superficie y/o cepillo metálico. Aplicación dos manos de antioxido y dos manos de esmalte sintético de terminación de acuerdo a los colores que se hayan definido en el cateo realizado. La aplicación se realizará a soplete. Los accionamientos mecánicos originales serán reacondicionados para prolongar su vida útil en el tiempo. Se deberá retirar la totalidad de los paños de vidrios existentes, para proceder a la colocación de vidrio float incoloro laminado 3mm + 3mm.  
**RESTAURACION SISTEMA DE OSCURECIMIENTO.**  
 Originalmente conformado por parasoles de aluminio extruido. Se tomará como criterio general retirar cada una de las piezas a fin de trabajarlas en taller y luego ser montadas nuevamente.

**F9Q61 F57 # B 89 F9J9GHA #BHC HDC J9B97 #BC\*** En toda la superficie del brise soleil, se procederá a la integración de sectores enteros previa eliminación de mosaicos que se encuentren adheridos. El criterio es realizar el completamiento por paños completos a fin de evitar problemas de compatibilidades de color, diseño y colocación. Se emplearán materiales de primera calidad y respetando la coloración original.

**F9Q61 F57 # B 89 F9J9GHA #BHC DV#F9C\***  
 Se consolidarán las piezas y se sellarán todas las juntas, seguidamente se reemplazarán las piezas no originales y se colocarán aquellas piezas que se encuentren faltantes utilizando materiales del mismo tipo y color que el original. Finalmente se procederá a la limpieza de la superficie a fin de eliminar todo tipo de hollín y suciedad que pueda haberse depositado.

COMITENTE



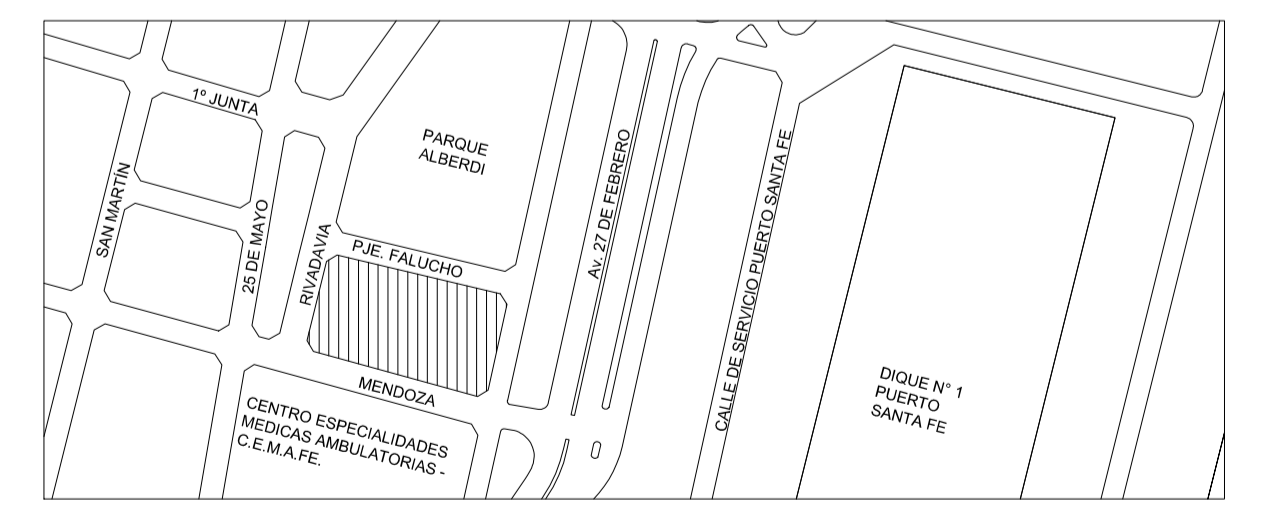
SECRETARÍA DE OBRAS PÚBLICAS  
 SUBSECRETARÍA DE OBRAS PÚBLICAS

OBRA

EDIFICIO DE CORREO SANTA FE

TIPO DE INTERVENCIÓN

RECUPERACIÓN Y PUESTA EN VALOR



UBICACION / CIUDAD SANTA FE

MODALIDAD DE CONTRATACIÓN

LICITACIÓN PÚBLICA

EQUIPO TÉCNICO

SUBSECRETARÍA DE OBRAS PÚBLICAS - DIRECCIÓN NACIONAL DE ARQUITECTURA

TÍTULO

ARQUITECTURA / VISTA ESTE

Arq. LUCAS L. CORDAI  
 Subsecretario de Obras de Arquitectura  
 Secretaría de Planeamiento Urbano

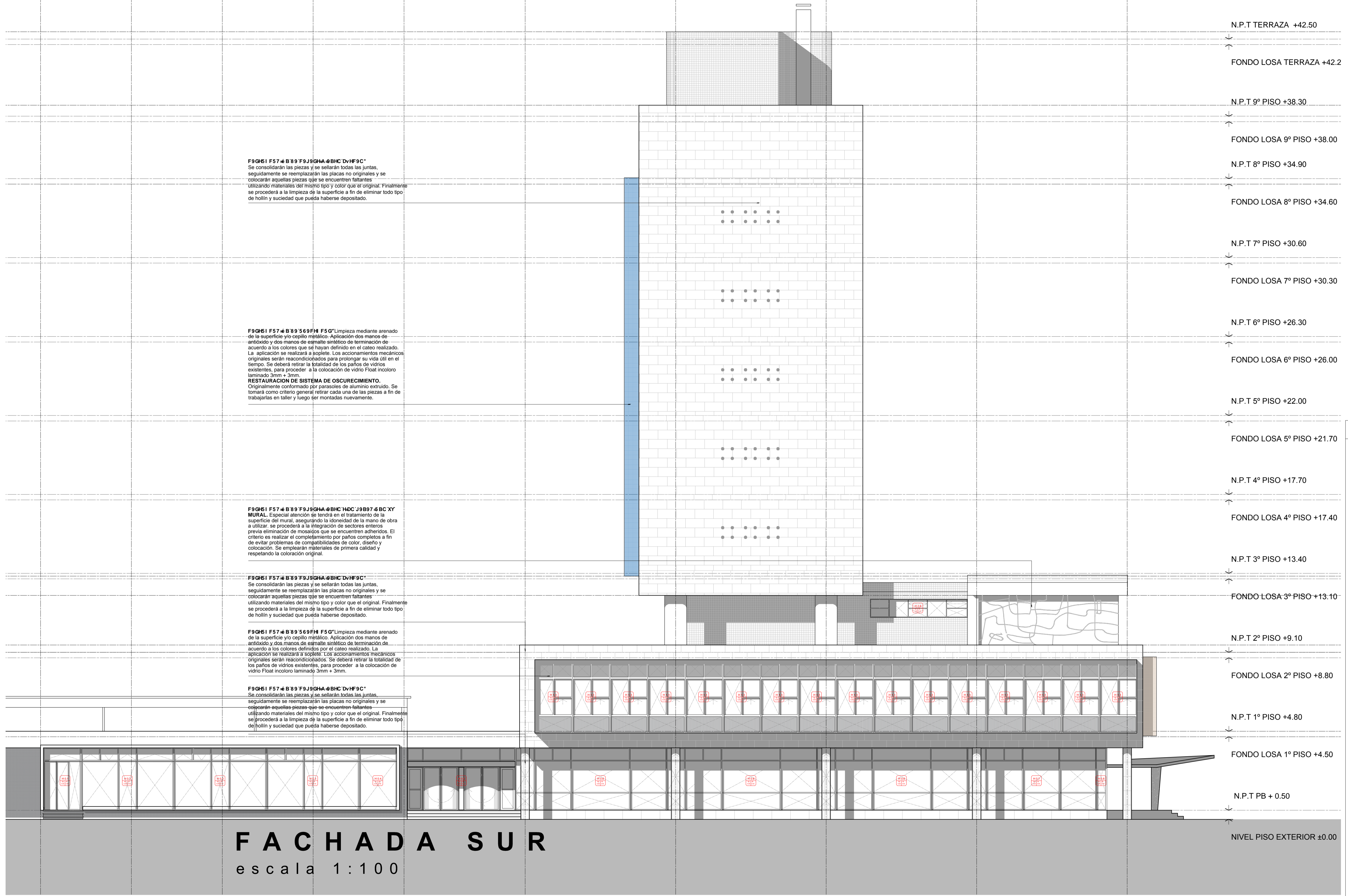
ESCALA HOJA REVISIÓN CÓDIGO

1:100 - -

ARCHIVO FECHA

AV.DWG oct-16 AV\_01

10 59,20    09 54,25    08 49,30    07 44,35    06 39,40    05 32,80    04 24,60    03 16,40    02 8,20    01 0,00



**F9G5I F57 4 B 99 F9J9GHA 0BHC DVH9C**  
 Se consolidarán las piezas y se sellarán todas las juntas, seguidamente se reemplazarán las placas no originales y se colocarán aquellas piezas que se encuentren faltantes utilizando materiales del mismo tipo y color que el original. Finalmente se procederá a la limpieza de la superficie a fin de eliminar todo tipo de hollín y suciedad que pueda haberse depositado.

**F9G5I F57 4 B 99 5 69FH F5G** Limpieza mediante arenado de la superficie y/o cepillo metálico. Aplicación dos manos de antióxido y dos manos de esmalte sintético de terminación de acuerdo a los colores que se hayan definido en el cateo realizado. La aplicación se realizará a soplete. Los accionamientos mecánicos originales serán reacondicionados para prolongar su vida útil en el tiempo. Se deberá retirar la totalidad de los paños de vidrio existentes, para proceder a la colocación de vidrio Float incoloro laminado 3mm + 3mm.  
**RESTAURACION DE SISTEMA DE OSCURECIMIENTO.** Originalmente conformado por parasoles de aluminio extruido. Se tomará como criterio general retirar cada una de las piezas a fin de trabajarlas en taller y luego ser montadas nuevamente.

**F9G5I F57 4 B 99 F9J9GHA 0BHC HDC J9B97 4 BC XY MURAL.** Especial atención se tendrá en el tratamiento de la superficie del mural, asegurando la idoneidad de la mano de obra a utilizar, se procederá a la integración de sectores enteros previa eliminación de mosaicos que se encuentren adheridos. El criterio es realizar el complementario por paños completos a fin de evitar problemas de compatibilidades de color, diseño y colocación. Se emplearán materiales de primera calidad y respetando la colocación original.

**F9G5I F57 4 B 99 F9J9GHA 0BHC DVH9C**  
 Se consolidarán las piezas y se sellarán todas las juntas, seguidamente se reemplazarán las placas no originales y se colocarán aquellas piezas que se encuentren faltantes utilizando materiales del mismo tipo y color que el original. Finalmente se procederá a la limpieza de la superficie a fin de eliminar todo tipo de hollín y suciedad que pueda haberse depositado.

**F9G5I F57 4 B 99 5 69FH F5G** Limpieza mediante arenado de la superficie y/o cepillo metálico. Aplicación dos manos de antióxido y dos manos de esmalte sintético de terminación de acuerdo a los colores definidos por el cateo realizado. La aplicación se realizará a soplete. Los accionamientos mecánicos originales serán reacondicionados. Se deberá retirar la totalidad de los paños de vidrio existentes, para proceder a la colocación de vidrio Float incoloro laminado 3mm + 3mm.

**F9G5I F57 4 B 99 F9J9GHA 0BHC DVH9C**  
 Se consolidarán las piezas y se sellarán todas las juntas, seguidamente se reemplazarán las placas no originales y se colocarán aquellas piezas que se encuentren faltantes utilizando materiales del mismo tipo y color que el original. Finalmente se procederá a la limpieza de la superficie a fin de eliminar todo tipo de hollín y suciedad que pueda haberse depositado.

N.P.T TERRAZA +42.50  
 FONDO LOSA TERRAZA +42.2  
 N.P.T 9º PISO +38.30  
 FONDO LOSA 9º PISO +38.00  
 N.P.T 8º PISO +34.90  
 FONDO LOSA 8º PISO +34.60  
 N.P.T 7º PISO +30.60  
 FONDO LOSA 7º PISO +30.30  
 N.P.T 6º PISO +26.30  
 FONDO LOSA 6º PISO +26.00  
 N.P.T 5º PISO +22.00  
 FONDO LOSA 5º PISO +21.70  
 N.P.T 4º PISO +17.70  
 FONDO LOSA 4º PISO +17.40  
 N.P.T 3º PISO +13.40  
 FONDO LOSA 3º PISO +13.10  
 N.P.T 2º PISO +9.10  
 FONDO LOSA 2º PISO +8.80  
 N.P.T 1º PISO +4.80  
 FONDO LOSA 1º PISO +4.50  
 N.P.T PB + 0.50  
 NIVEL PISO EXTERIOR ±0.00

**FACHADA SUR**  
 escala 1:100

COMITENTE



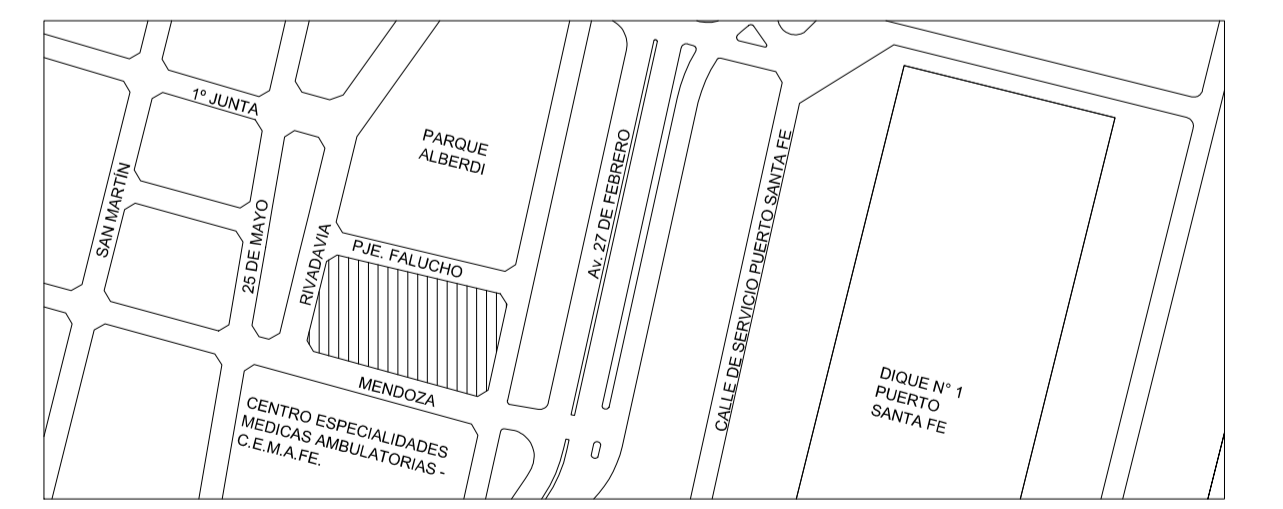
SECRETARÍA DE OBRAS PÚBLICAS  
 SUBSECRETARÍA DE OBRAS PÚBLICAS

OBRA

EDIFICIO DE CORREO SANTA FE

TIPO DE INTERVENCIÓN

**RECUPERACIÓN Y PUESTA EN VALOR**



UBICACION / CIUDAD SANTA FE

MODALIDAD DE CONTRATACIÓN

LICITACIÓN PÚBLICA

EQUIPO TÉCNICO

SUBSECRETARÍA DE OBRAS PÚBLICAS - DIRECCIÓN NACIONAL DE ARQUITECTURA

TÍTULO

ARQUITECTURA / VISTA SUR

ESCALA	HOJA	REVISIÓN	CÓDIGO
1:100	-	-	-

ARCHIVO	FECHA
AV.DWG	oct-16

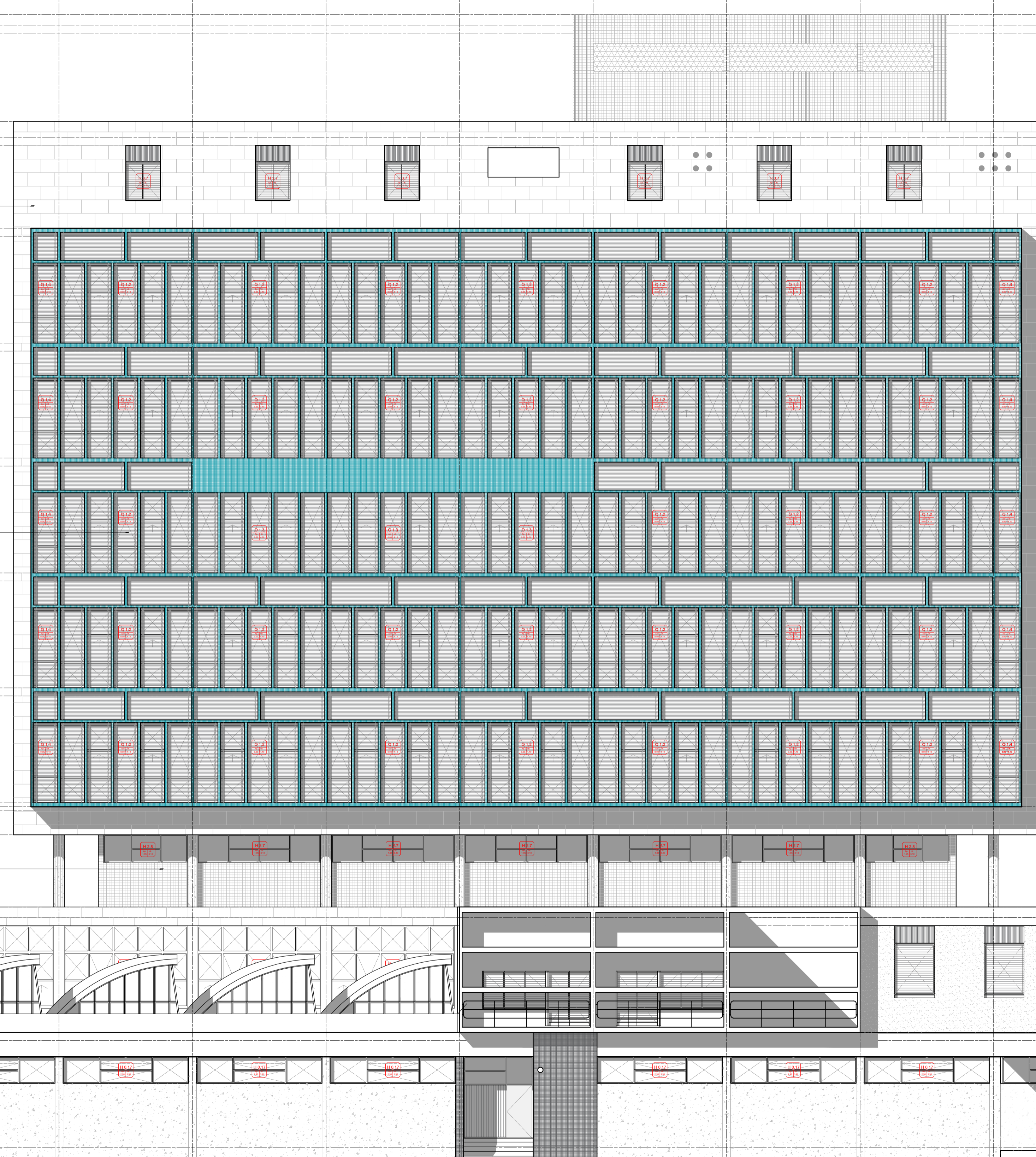
AV\_02

L 55.00 K 50.00 J 45.00 I 40.00 H 35.00 G 30.00 F 25.00 E 20.00 D 15.00 C 10.00 B 5.00 A 0.00

**F9Q6I F574 B99 F9J9QHA 0BHC D1F9C**  
 Se consolidarán las piezas y se sellarán todas las juntas, seguidamente se reemplazarán las placas no originales y se colocarán aquellas piezas que se encuentren faltantes utilizando materiales del mismo tipo y color que el original. Finalmente se procederá a la limpieza de la superficie a fin de eliminar todo tipo de hollín y suciedad que pueda haberse depositado.

**F9Q6I F574 B99 569FH F5G** Limpieza mediante arenado de la superficie y/o cepillo metálico. Aplicación dos manos de antióxido y dos manos de esmalte sintético de terminación de acuerdo a los colores definidos por el cateo realizado. La aplicación se realizará a soplete. Los accionamientos mecánicos originales serán reacondicionados. Se deberá retirar la totalidad de los paños de vidrios existentes, para proceder a la colocación de vidrio float incoloro laminado 3mm + 3mm.  
**RESTAURACION DE SISTEMA DE OSCURECIMIENTO.** Originalmente conformado por parasoles de aluminio extruido. Se tomará como criterio general retirar cada una de las piezas a fin de trabajarlas en taller y luego ser montadas nuevamente.  
**F9Q6I F574 B99 F9J9QHA 0BHC HDC J9B97 6BC** En toda la superficie del brisa solar, se procederá a la integración de sectores enteros previa eliminación de mosaicos que se encuentren adheridos. El criterio es realizar el completamiento por paños completos a fin de evitar problemas de compatibilidades de color, diseño y colocación. Se emplearán materiales de primera calidad y respetando la coloración original.

**F9Q6I F574 B99 569FH F5G** Limpieza mediante arenado de la superficie y/o cepillo metálico. Aplicación dos manos de antióxido y dos manos de esmalte sintético de terminación de acuerdo a los colores definidos por el cateo realizado. La aplicación se realizará a soplete. Los accionamientos mecánicos originales serán reacondicionados. Se deberá retirar la totalidad de los paños de vidrios existentes, para proceder a la colocación de vidrio float incoloro laminado 3mm + 3mm.  
**F9Q6I F574 B99 F9J9QHA 0BHC HDC J9B97 6BC** En toda la superficie del perímetro, se procederá a la integración de sectores enteros previa eliminación de mosaicos que se encuentren adheridos. El criterio es realizar el completamiento por paños completos a fin de evitar problemas de compatibilidades de color, diseño y colocación. Se emplearán materiales de primera calidad y respetando la coloración original.



N.P.T TERRAZA +42.50  
 FONDO LOSA TERRAZA +42.20  
 N.P.T 9° PISO +38.30  
 FONDO LOSA 9° PISO +38.00  
 N.P.T 8° PISO +34.90  
 FONDO LOSA 8° PISO +34.60  
 N.P.T 7° PISO +30.60  
 FONDO LOSA 7° PISO +30.30  
 N.P.T 6° PISO +26.30  
 FONDO LOSA 6° PISO +26.00  
 N.P.T 5° PISO +22.00  
 FONDO LOSA 5° PISO +21.70  
 N.P.T 4° PISO +17.70  
 FONDO LOSA 4° PISO +17.40  
 N.P.T 3° PISO +13.40  
 FONDO LOSA 3° PISO +13.10  
 N.P.T 2° PISO +9.10  
 FONDO LOSA 2° PISO +8.80  
 N.P.T 1° PISO +4.80  
 FONDO LOSA 1° PISO +4.50  
 N.P.T PB + 0.50  
 NIVEL PISO EXTERIOR ±0.00

**FACHADA OESTE**  
 escala 1:100

COMITENTE



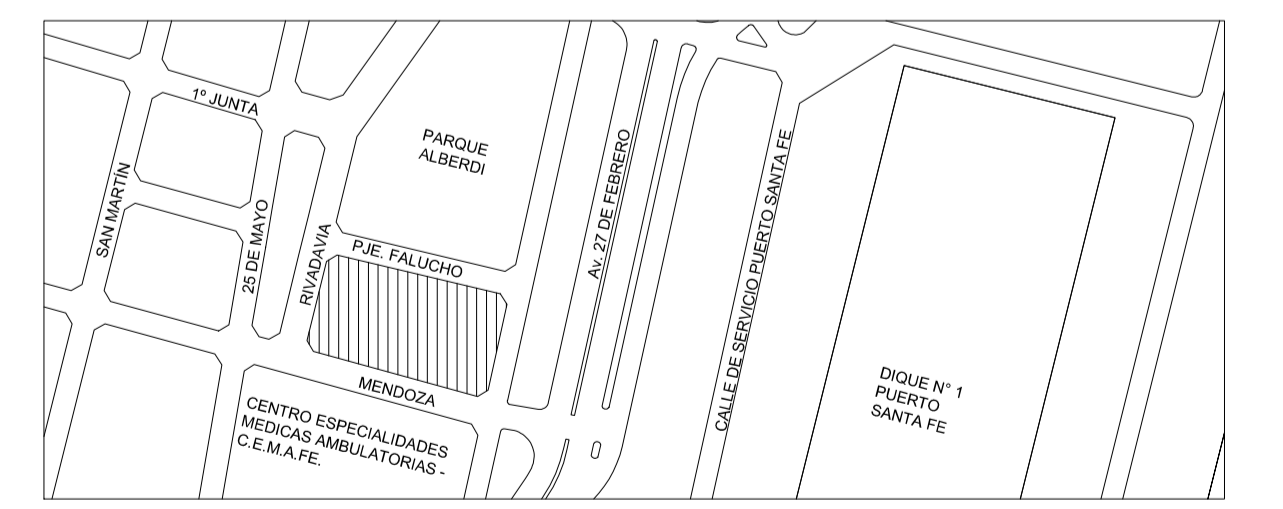
SECRETARÍA DE OBRAS PÚBLICAS  
 SUBSECRETARÍA DE OBRAS PÚBLICAS

OBRA

EDIFICIO DE CORREO SANTA FE

TIPO DE INTERVENCIÓN

**RECUPERACIÓN Y PUESTA EN VALOR**



UBICACION / CIUDAD SANTA FE

MODALIDAD DE CONTRATACIÓN

LICITACIÓN PÚBLICA

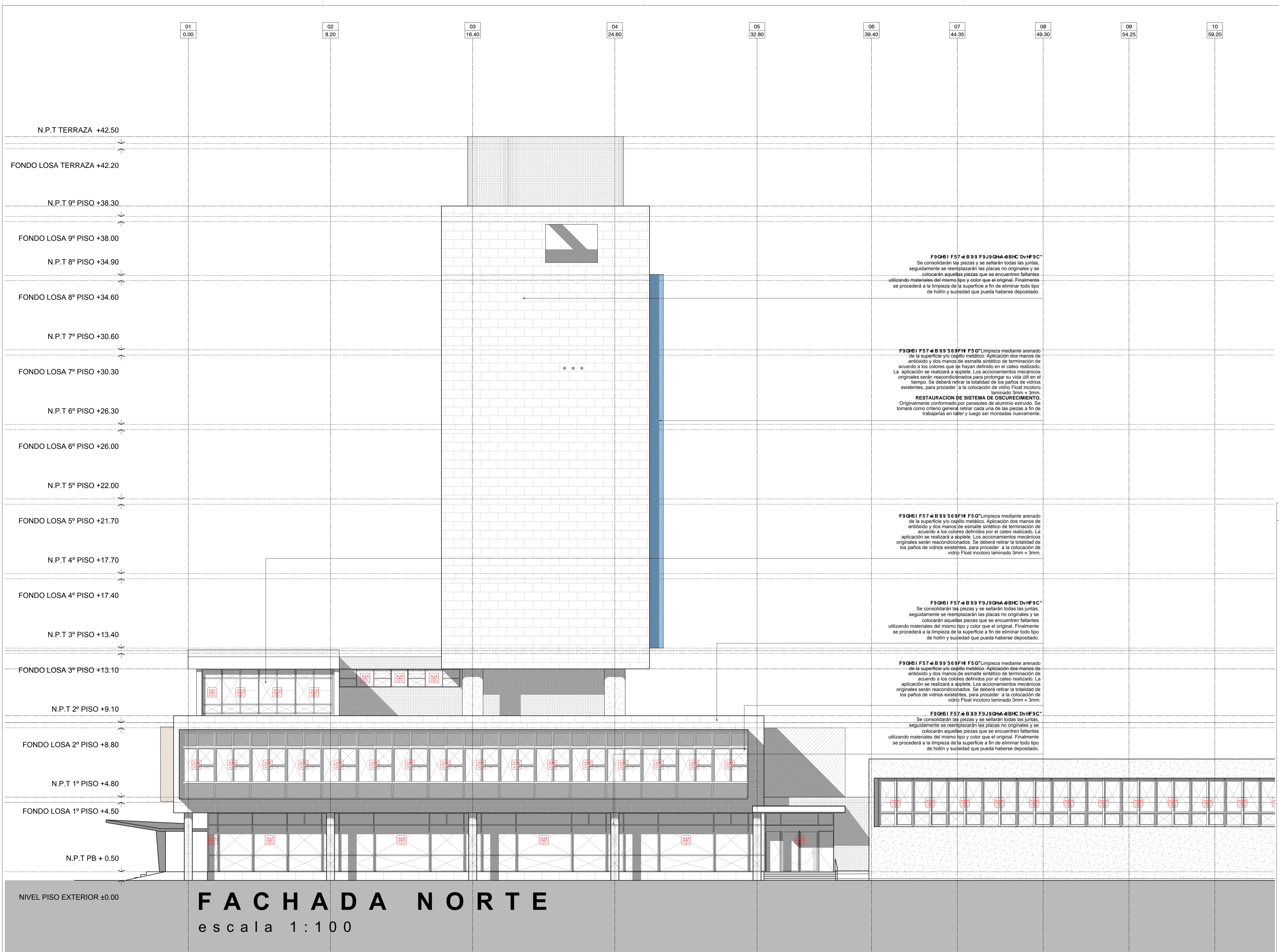
EQUIPO TÉCNICO  
 SUBSECRETARÍA DE OBRAS PÚBLICAS - DIRECCIÓN NACIONAL DE ARQUITECTURA

TÍTULO  
 ARQUITECTURA / VISTA OESTE

ESCALA	HOJA	REVISIÓN	CÓDIGO
1:100	-	-	-

ARCHIVO	FECHA
AV.DWG	oct-16

AV\_03



COMITENTE



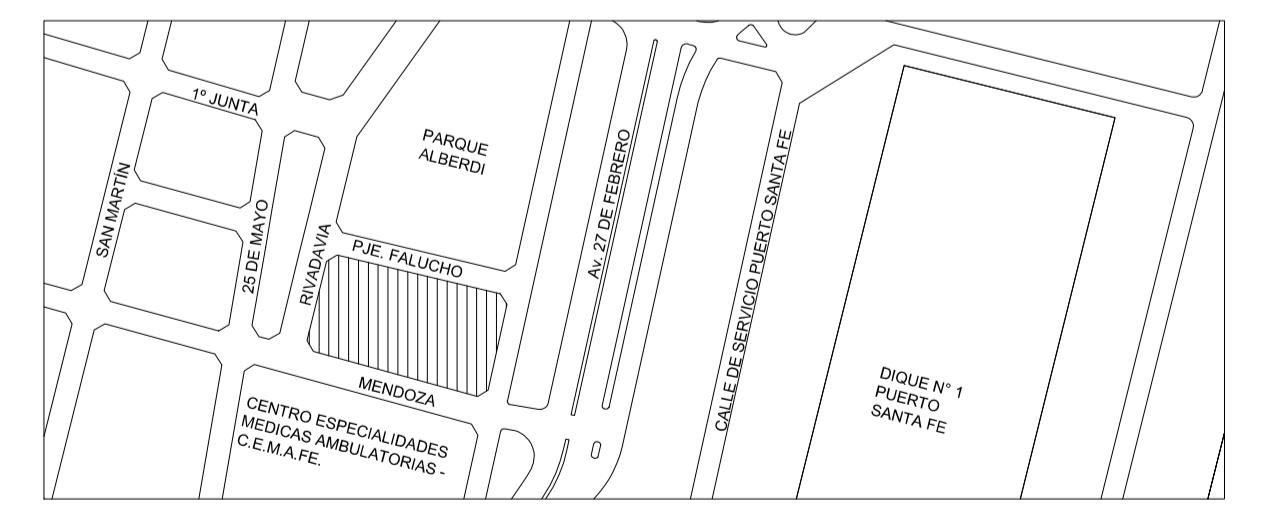
SECRETARÍA DE OBRAS PÚBLICAS  
SUBSECRETARÍA DE OBRAS PÚBLICAS

OBRA

EDIFICIO DE CORREO SANTA FE

TIPO DE INTERVENCIÓN

RECUPERACIÓN Y PUESTA EN VALOR



UBICACION / CIUDAD SANTA FE

MODALIDAD DE CONTRATACIÓN

LICITACIÓN PÚBLICA

EQUIPO TÉCNICO  
SUBSECRETARÍA DE OBRAS PÚBLICAS - DIRECCIÓN NACIONAL DE ARQUITECTURA

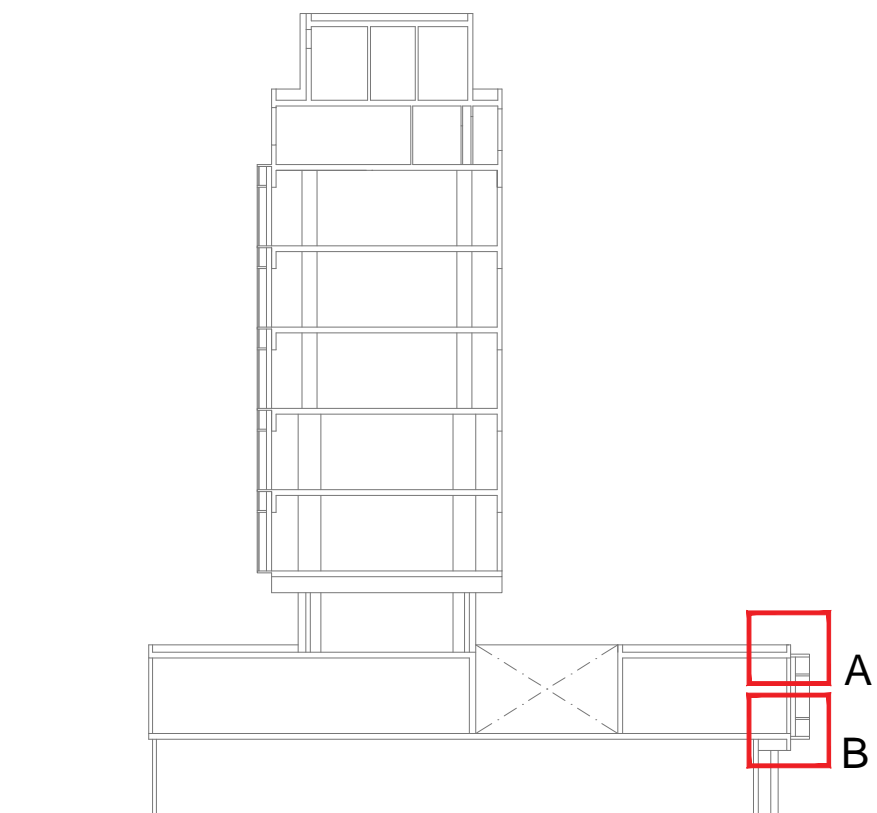
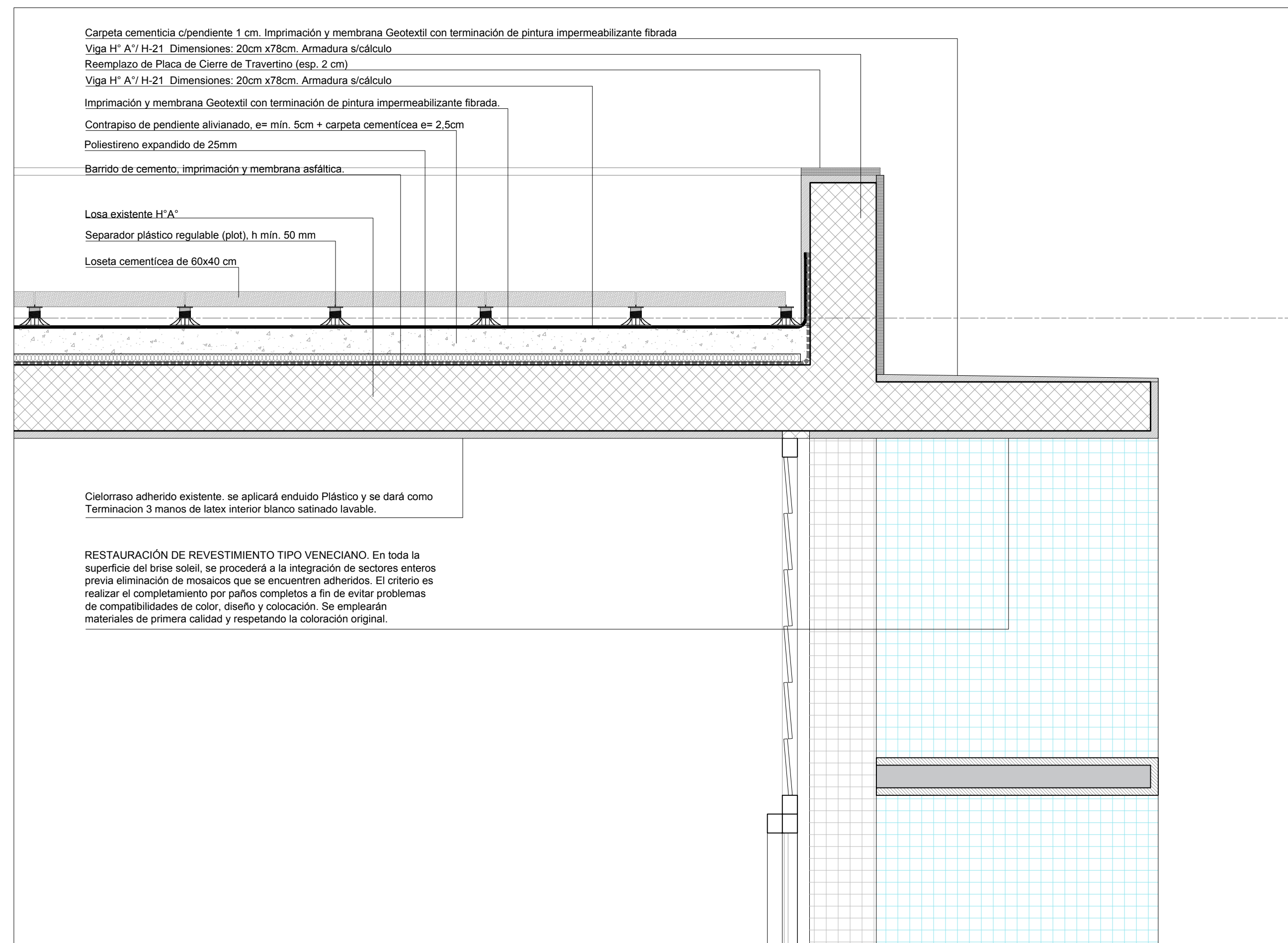
TÍTULO  
ARQUITECTURA / VISTA NORTE

ESCALA HOJA REVISIÓN CÓDIGO

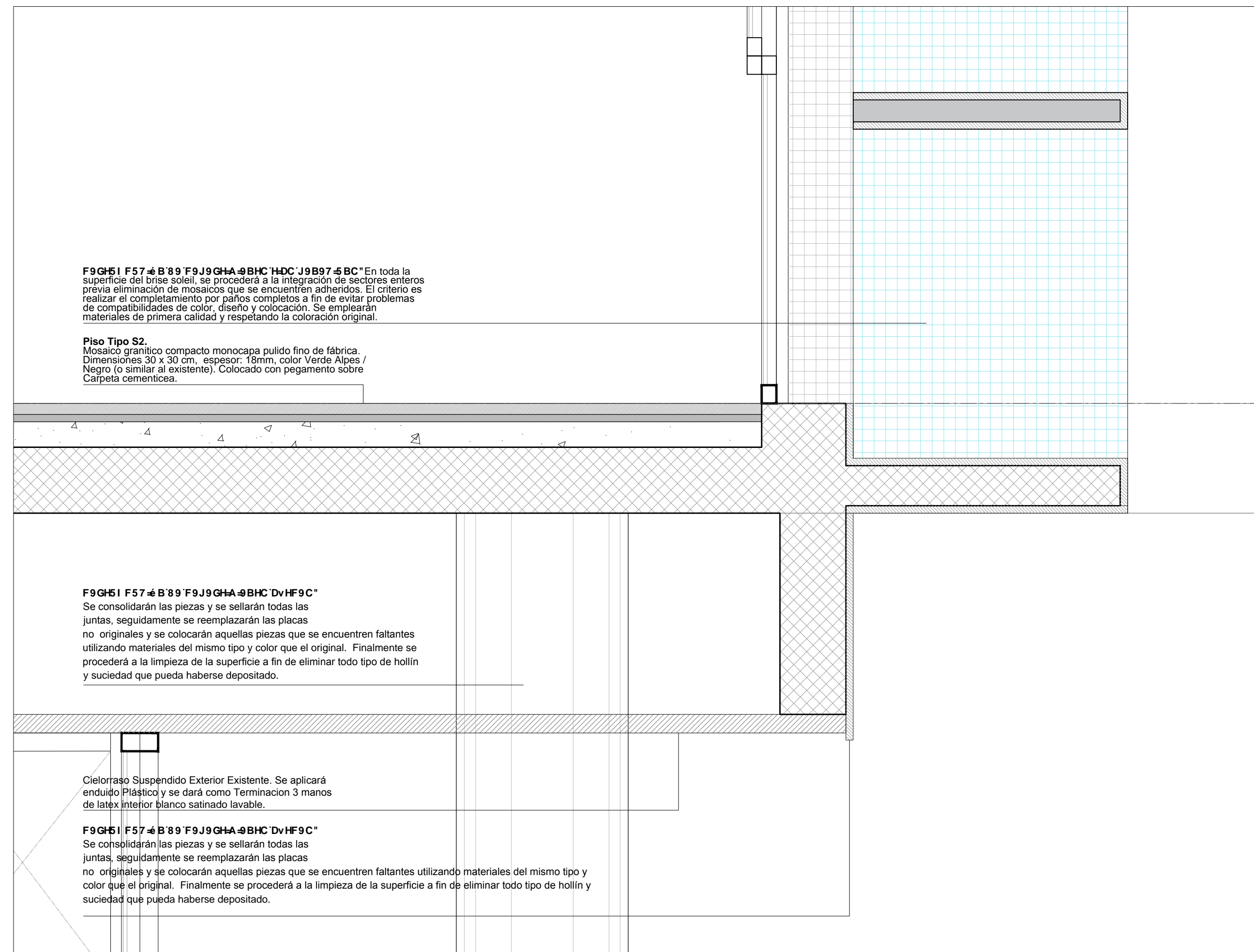
1:100 - -

ARCHIVO FECHA  
AV.DWG oct-16 AV\_04

## DETALLE A

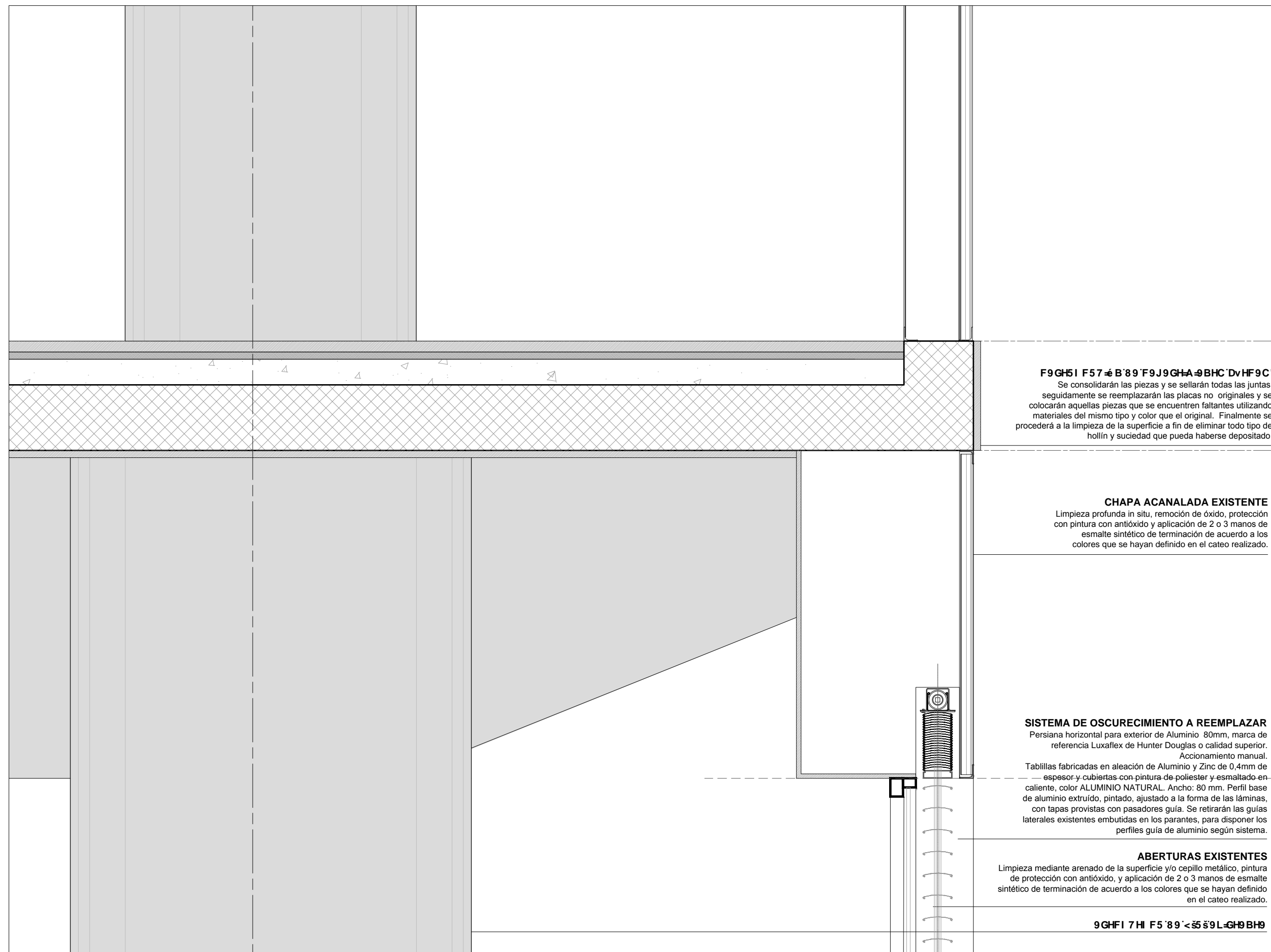


## DETALLE B



<b>COMITENTE</b>			
 Ministerio del Interior, Obras Públicas y Vivienda Presidencia de la Nación			
SECRETARÍA DE OBRAS PÚBLICAS SUBSECRETARÍA DE OBRAS PÚBLICAS			
<b>OBRA</b>			
EDIFICIO DE CORREO SANTA FE			
<b>TIPO DE INTERVENCIÓN</b>			
RECUPERACIÓN Y PUESTA EN VALOR			
			
UBICACION / CIUDAD SANTA FE			
<b>MODALIDAD DE CONTRATACIÓN</b>			
LICITACIÓN PÚBLICA			
<b>EQUIPO TÉCNICO</b>			
SUBSECRETARÍA DE OBRAS PÚBLICAS - DIRECCIÓN NACIONAL DE ARQUITECTURA			
<b>TÍTULO</b>			
ARQUITECTURA / DETALLE CORTE			
<b>ESCALA</b>	<b>HOJA</b>	<b>REVISIÓN</b>	<b>CÓDIGO</b>
1:10	-	-	
<b>ARCHIVO</b>	<b>FECHA</b>		
DC.DWG	nov-16		
			<b>DC_01</b>

DETALLE C



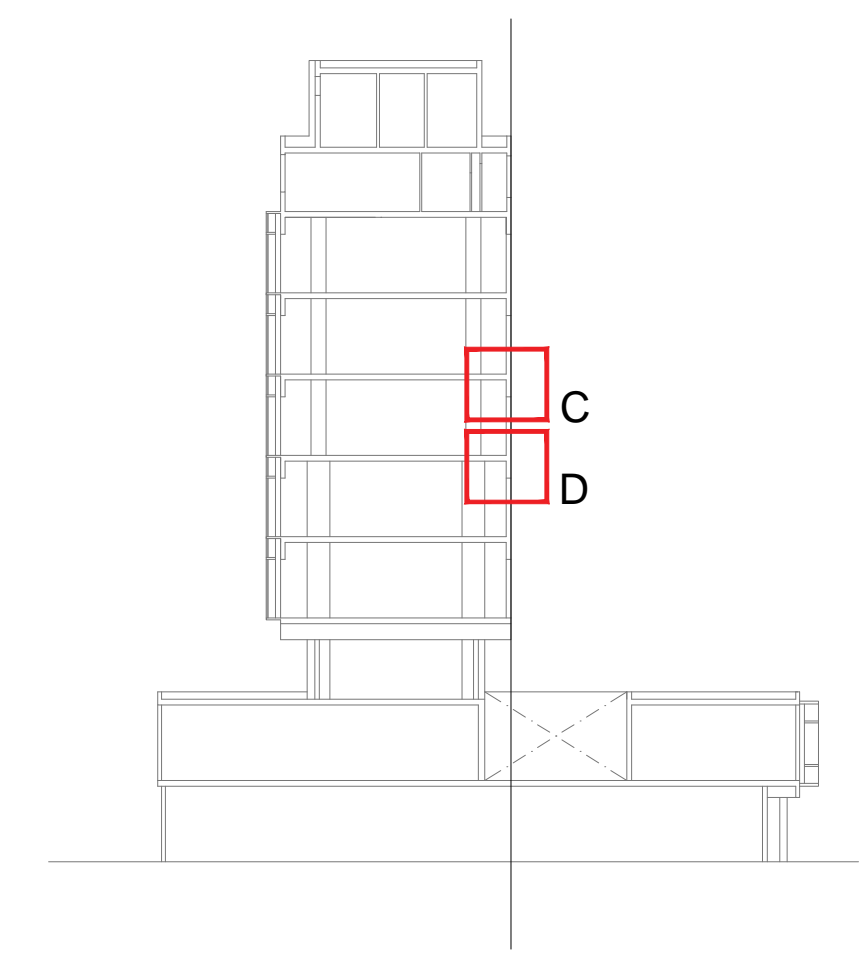
**F9GH5I F57 4 B 89 F9J9GHA 4BHC DVHF9C\***  
 Se consolidarán las piezas y se sellarán todas las juntas, seguidamente se reemplazarán las placas no originales y se colocarán aquellas piezas que se encuentren faltantes utilizando materiales del mismo tipo y color que el original. Finalmente se procederá a la limpieza de la superficie a fin de eliminar todo tipo de hollín y suciedad que pueda haberse depositado.

**CHAPA ACANALADA EXISTENTE**  
 Limpieza profunda in situ, remoción de óxido, protección con pintura con antioxido y aplicación de 2 o 3 manos de esmalte sintético de terminación de acuerdo a los colores que se hayan definido en el cateo realizado.

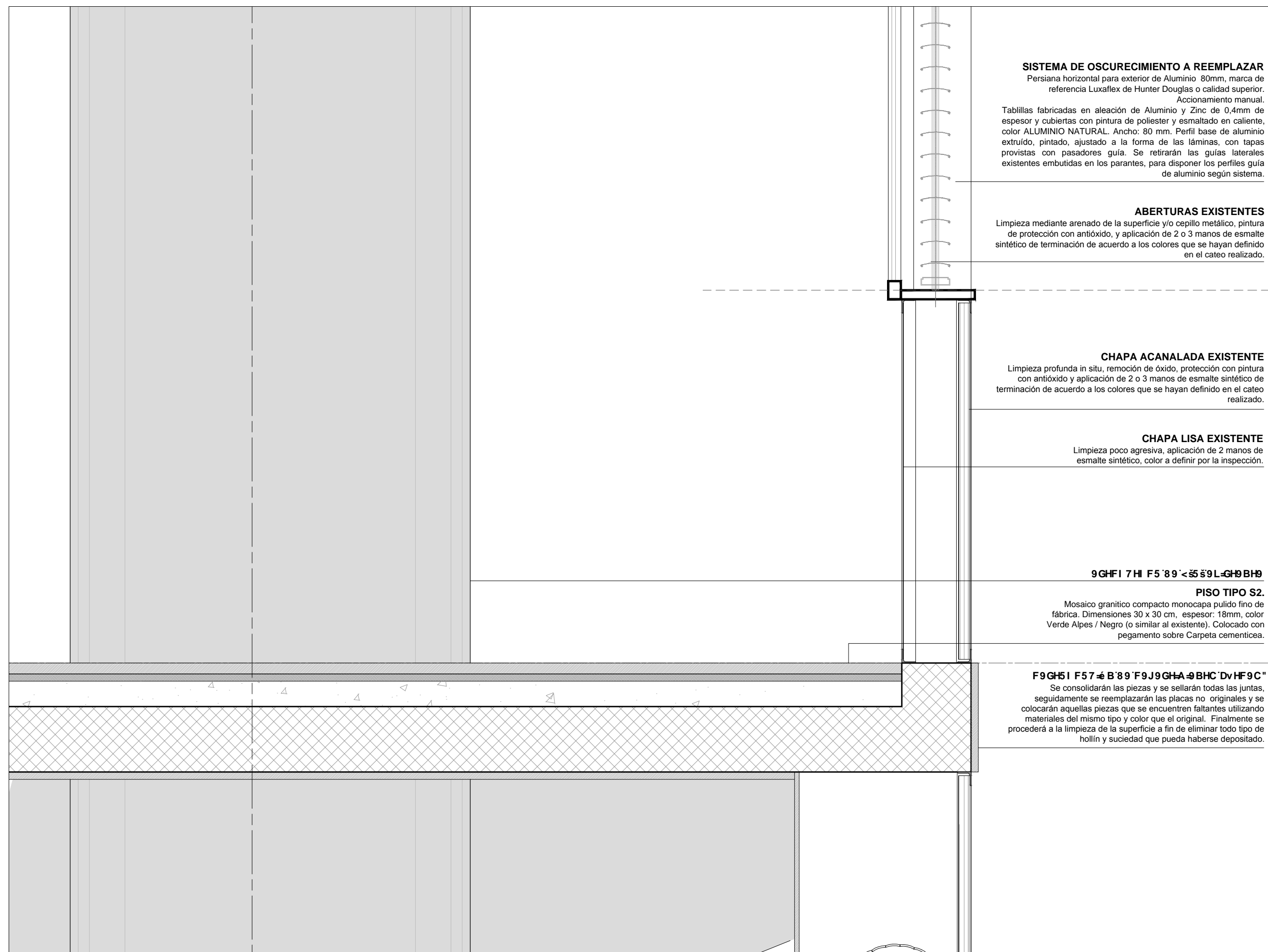
**SISTEMA DE OSCURECIMIENTO A REEMPLAZAR**  
 Persiana horizontal para exterior de Aluminio 80mm, marca de referencia Luxaflex de Hunter Douglas o calidad superior. Accionamiento manual. Tabillas fabricadas en aleación de Aluminio y Zinc de 0.4mm de espesor y cubiertas con pintura de poliéster y esmaltado en caliente, color ALUMINIO NATURAL. Ancho: 80 mm. Perfil base de aluminio extruido, pintado, ajustado a la forma de las láminas, con tapas provistas con pasadores guía. Se retirarán las guías laterales existentes embutidas en los parantes, para disponer los perfiles guía de aluminio según sistema.

**ABERTURAS EXISTENTES**  
 Limpieza mediante arenado de la superficie y/o cepillo metálico, pintura de protección con antioxido, y aplicación de 2 o 3 manos de esmalte sintético de terminación de acuerdo a los colores que se hayan definido en el cateo realizado.

**9GHF1 7H F5 89 < 55 89LGH9BH9**



DETALLE D



**SISTEMA DE OSCURECIMIENTO A REEMPLAZAR**  
 Persiana horizontal para exterior de Aluminio 80mm, marca de referencia Luxaflex de Hunter Douglas o calidad superior. Accionamiento manual. Tabillas fabricadas en aleación de Aluminio y Zinc de 0.4mm de espesor y cubiertas con pintura de poliéster y esmaltado en caliente, color ALUMINIO NATURAL. Ancho: 80 mm. Perfil base de aluminio extruido, pintado, ajustado a la forma de las láminas, con tapas provistas con pasadores guía. Se retirarán las guías laterales existentes embutidas en los parantes, para disponer los perfiles guía de aluminio según sistema.

**ABERTURAS EXISTENTES**  
 Limpieza mediante arenado de la superficie y/o cepillo metálico, pintura de protección con antioxido, y aplicación de 2 o 3 manos de esmalte sintético de terminación de acuerdo a los colores que se hayan definido en el cateo realizado.

**CHAPA ACANALADA EXISTENTE**  
 Limpieza profunda in situ, remoción de óxido, protección con pintura con antioxido y aplicación de 2 o 3 manos de esmalte sintético de terminación de acuerdo a los colores que se hayan definido en el cateo realizado.

**CHAPA LISA EXISTENTE**  
 Limpieza poco agresiva, aplicación de 2 manos de esmalte sintético, color a definir por la inspección.

**9GHF1 7H F5 89 < 55 89LGH9BH9**

**PISO TIPO S2.**  
 Mosaico granítico compacto monocapa pulido fino de fábrica. Dimensiones 30 x 30 cm, espesor: 18mm, color Verde Alpes / Negro (o similar al existente). Colocado con pegamento sobre Carpeta cementicia.

**F9GH5I F57 4 B 89 F9J9GHA 4BHC DVHF9C\***  
 Se consolidarán las piezas y se sellarán todas las juntas, seguidamente se reemplazarán las placas no originales y se colocarán aquellas piezas que se encuentren faltantes utilizando materiales del mismo tipo y color que el original. Finalmente se procederá a la limpieza de la superficie a fin de eliminar todo tipo de hollín y suciedad que pueda haberse depositado.

**COMITENTE**

Ministerio del Interior,  
 Obras Públicas y Vivienda  
 Presidencia de la Nación

SECRETARÍA DE OBRAS PÚBLICAS  
 SUBSECRETARÍA DE OBRAS PÚBLICAS

**OBRA**

EDIFICIO DE CORREO SANTA FE

**TIPO DE INTERVENCIÓN**

RECUPERACIÓN Y PUESTA EN VALOR

UBICACION / CIUDAD SANTA FE

**MODALIDAD DE CONTRATACIÓN**

LICITACIÓN PÚBLICA

**EQUIPO TÉCNICO**

SUBSECRETARÍA DE OBRAS PÚBLICAS - DIRECCIÓN NACIONAL DE ARQUITECTURA

**TÍTULO**

ARQUITECTURA / DETALLE CORTE

ESCALA	HOJA	REVISIÓN	CÓDIGO
1:10	-	-	

**ARCHIVO**

DC.DWG

**FECHA**

nov-16

**CÓDIGO**

DC\_02