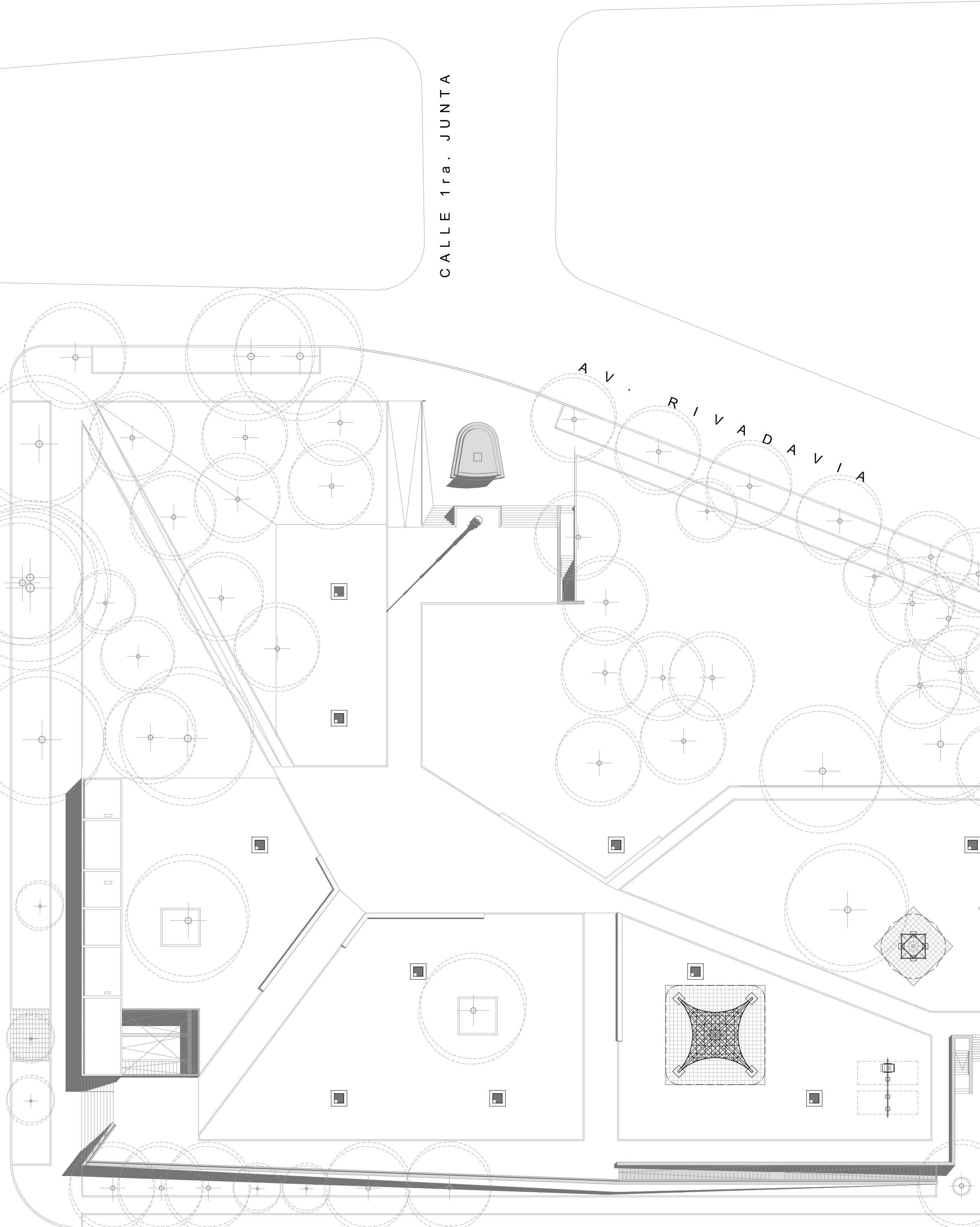
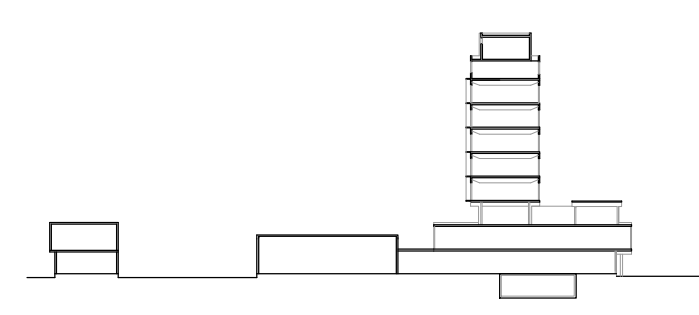


AV. 27 DE FEBRERO



REFERENCIAS



COMITENTE



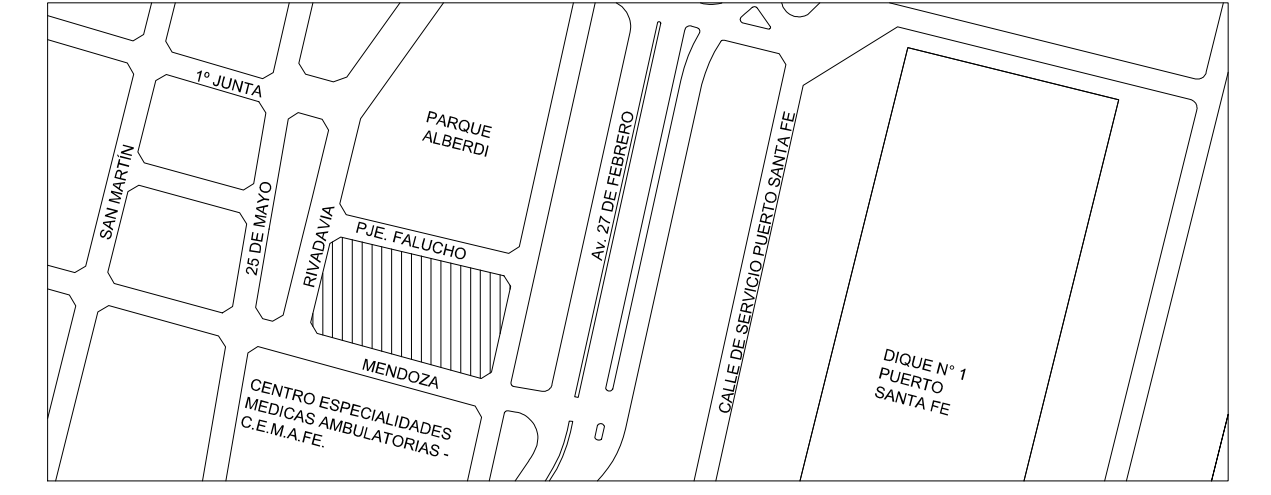
SECRETARÍA DE OBRAS PÚBLICAS
SUBSECRETARÍA DE OBRAS PÚBLICAS

OBRA

EDIFICIO DE CORREO SANTA FE

TIPO DE INTERVENCIÓN

RECUPERACIÓN Y PUESTA EN VALOR



MODALIDAD DE CONTRATACIÓN

LICITACIÓN PÚBLICA

EQUIPO TÉCNICO

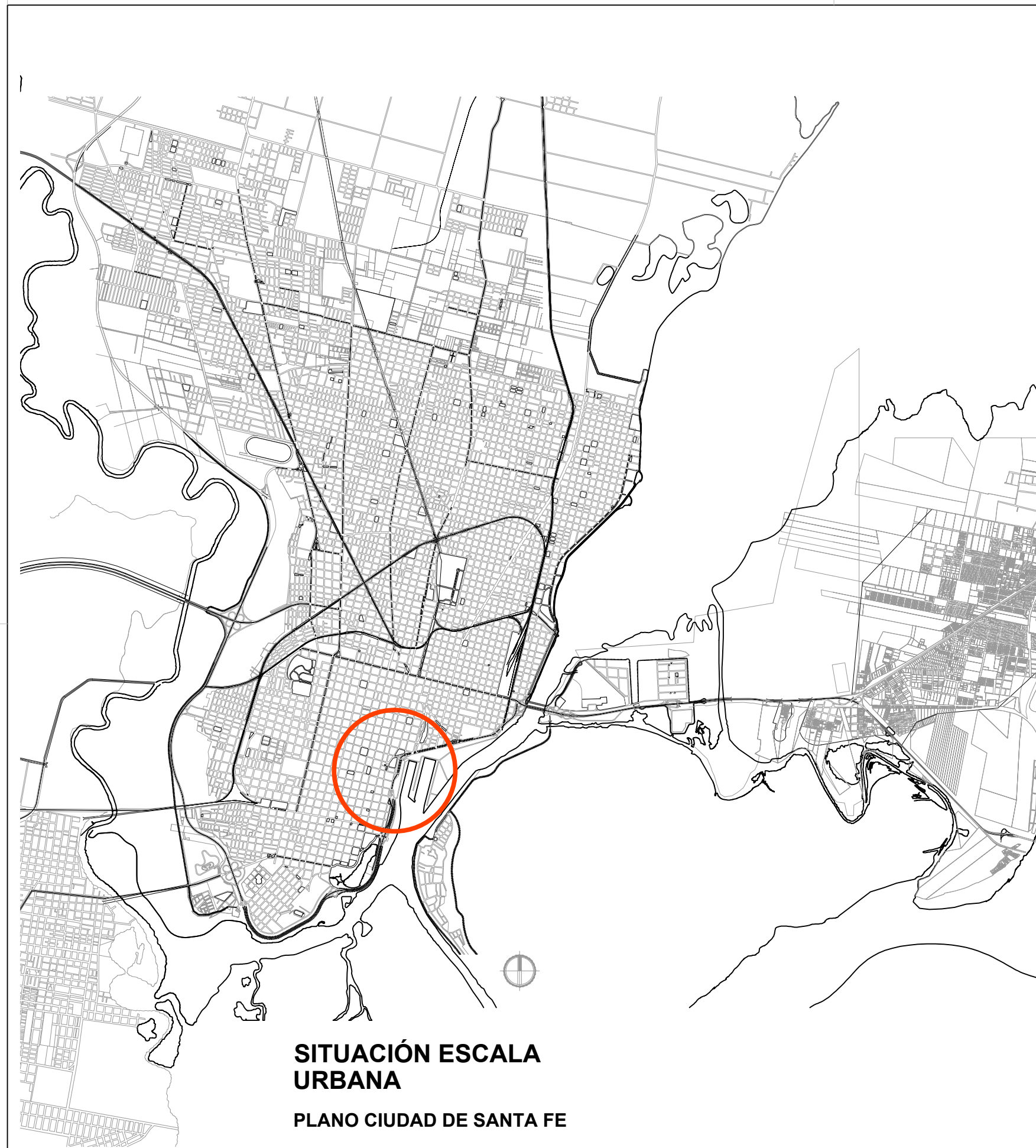
SUBSECRETARÍA DE OBRAS PÚBLICAS - DIRECCIÓN NACIONAL DE ARQUITECTURA

TÍTULO

ARQUITECTURA / PLANTA GRAL.

| ESCALA | HOJA | REVISIÓN | CÓDIGO |
|--------|------|----------|--------|
| 1:250 | - | - | AP_00 |

| ARCHIVO | FECHA |
|---------|--------|
| AP.DWG | oct-16 |



COMITENTE



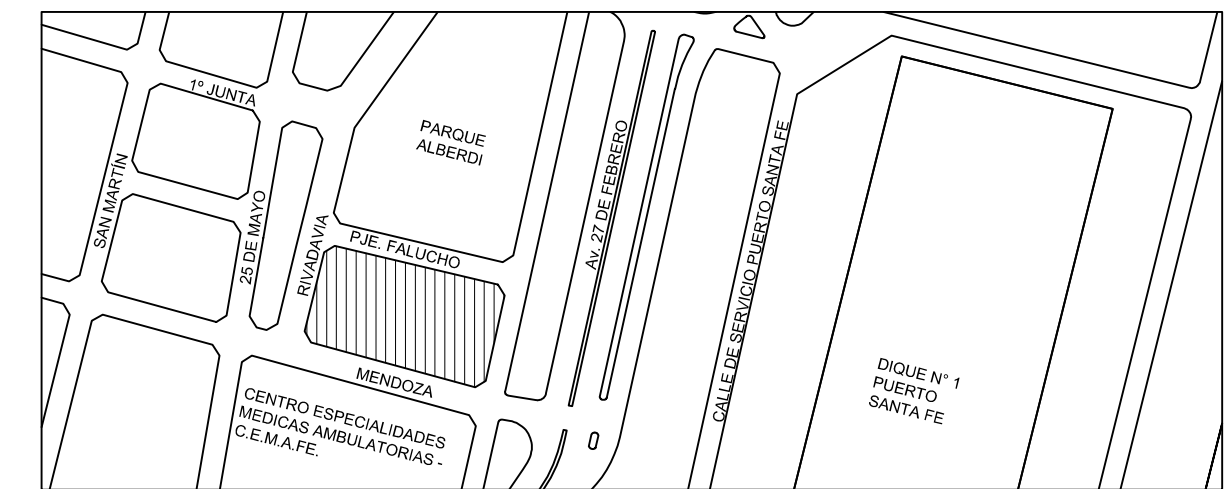
SECRETARÍA DE OBRAS PÚBLICAS
SUBSECRETARÍA DE OBRAS PÚBLICAS

OBRA

EDIFICIO DE CORREO SANTA FE

TIPO DE INTERVENCIÓN

RECUPERACIÓN Y PUESTA EN VALOR



MODALIDAD DE CONTRATACIÓN

LICITACIÓN PÚBLICA

EQUIPO TÉCNICO

SUBSECRETARÍA DE OBRAS PÚBLICAS - DIRECCIÓN NACIONAL DE ARQUITECTURA

TÍTULO

INFORMATIVO / LOCALIZACION

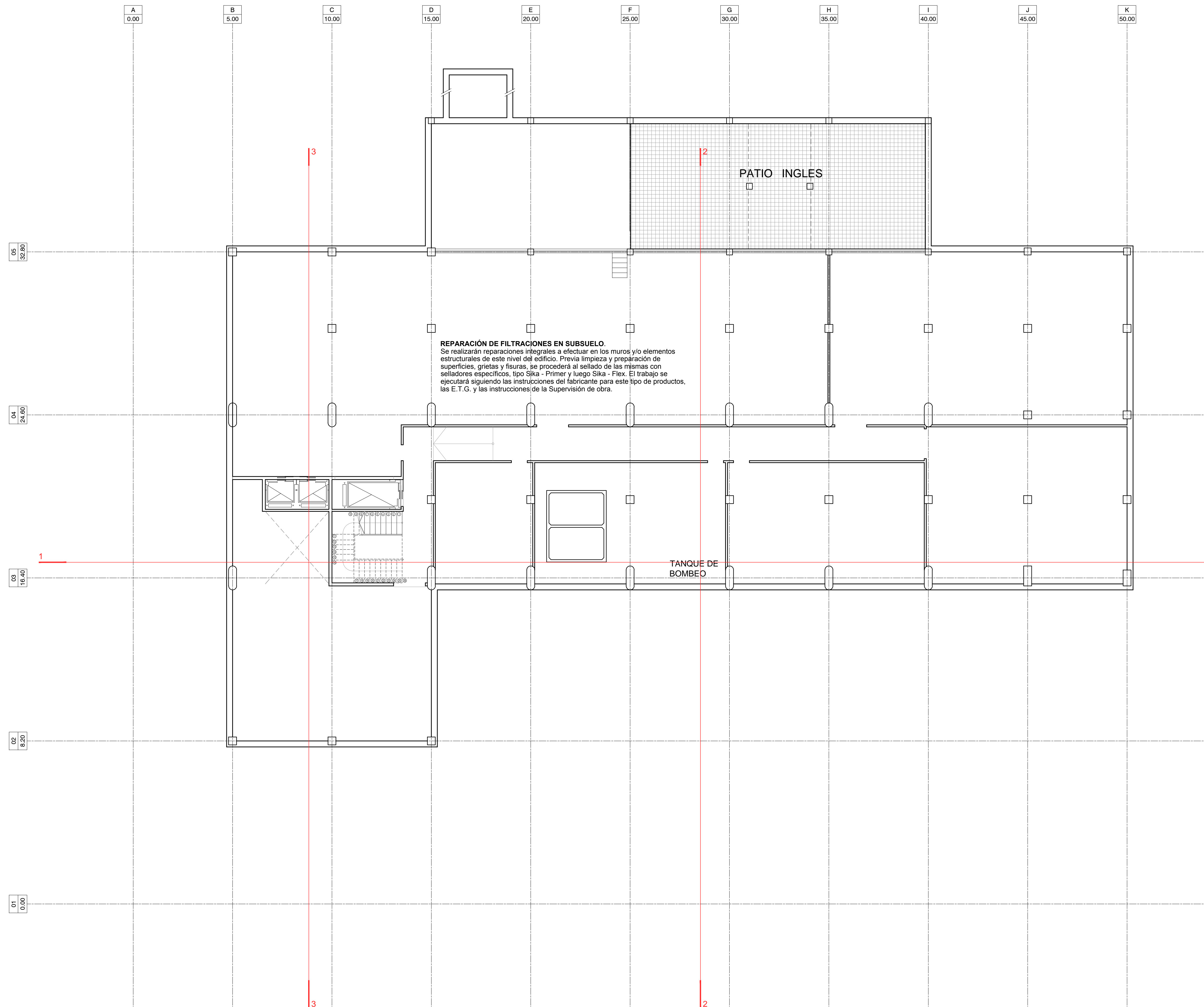
ESCALA **HOJA** **REVISIÓN** **CÓDIGO**

- - - -

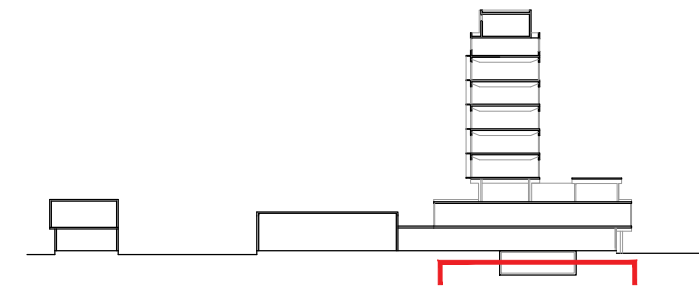
ARCHIVO **FECHA**

AO_01_LOCALIZACION.DWG sep-16

AO_01



REFERENCIAS



REFERENCIAS CONSTRUCTIVAS:
TERMINACIONES
A- Limpieza de la superficie exterior del muro según PETP. Terminación Hidrorrepelente incoloro en base a resina de silicona. Tipo IGOL-5-SIL de SIKA o calidad superior.
B- Revoque Interior. Grueso + Enduido Plástico. Terminación Pintura 3 manos de latex interior blanco satinado lavable.
C- Revoque grueso + Revestimiento mosaico veneciano 30mm x 30mm. Color a definir por la Inspección.
D- Terminación Pintura 3 manos de latex interior blanco satinado lavable sobre placa rocayeso.
PISOS
S1- Mosaico granítico reconstituido bicapa de 40 x 40 cm esp.: 31mm o (30x30cm esp.:26mm). Pulido en obra. Colocado con mezcla sobre Contrapiso RDC. En las áreas de trabajo se colocarán mosaicos color Gris con Blanco similar al piso granítico existente, mientras que en los sectores de paileros se colocarán mosaicos color rojo Dragón, similar al existente en el sector.
S2- Mosaico granítico compacto monocapa de 30 x 30 cm esp.: 18mm. Terminación Pulido fino de fábrica. Colocado con pegamento sobre carpeta cementicia. Se colocarán en los núcleos sanitarios y el color será Verde Alpes / Negro.
S3- Loseta granítica granallada de Blangino o calidad superior. Dimensiones 40x40cm, esp. 36mm. Color gris claro. Colocación con mezcla sobre sub base de RDC de 150 kg/m².
CIELORRASOS
C1. Losa de Hormigón Existente. Terminación según PETP.
C2. Cielorraso suspendido de roca de yeso esp.: 9,5 mm con buña perimetral "2" de 2 x 2 cm.
C3- Cielorraso suspendido de roca de yeso perforada foncoabsorbente tipo Claneo Akusik circular 8/18R de Knauf esp.: 12,5 mm, con buña perimetral "2" de 2 x 2 cm. Perforaciones circulares de orden rectilíneo de diámetro 8 mm y 18 mm de separación entre ejes.

COMITENTE



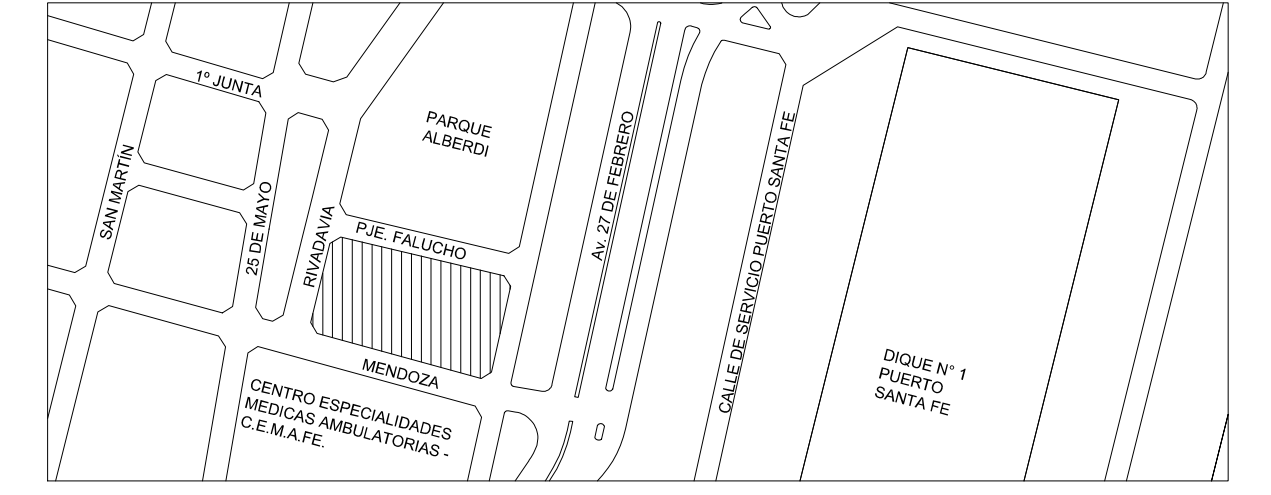
SECRETARÍA DE OBRAS PÚBLICAS
 SUBSECRETARÍA DE OBRAS PÚBLICAS

OBRA

EDIFICIO DE CORREO SANTA FE

TIPO DE INTERVENCIÓN

RECUPERACIÓN Y PUESTA EN VALOR



UBICACIÓN / CIUDAD SANTA FE

MODALIDAD DE CONTRATACIÓN

LICITACIÓN PÚBLICA

EQUIPO TÉCNICO

SUBSECRETARÍA DE OBRAS PÚBLICAS - DIRECCIÓN NACIONAL DE ARQUITECTURA

TÍTULO

ARQUITECTURA / PLANTA NIVEL SUBSUELO

ESCALA HOJA REVISIÓN CÓDIGO

1:100 - -

ARCHIVO FECHA

AP.DWG oct-16

AP_01



PLANTA NIVEL ACCESO

- REFERENCIAS CONSTRUCTIVAS:**
- TERMINACIONES:**
- A- Limpieza de la superficie exterior del muro según PETP. Terminación Hidrorepelente incoloro en base a resina de silicona. Tipo IGOL-S-SIL de SIKA o calidad superior.
 - B- Revoque Interior. Grueso + Enduido Plástico. Terminación Pintura 3 manos de latex interior blanco satinado lavable.
 - C- Revoque grueso + Revestimiento mosaico veneciano 30mm x 30mm. Color a definir por la Inspección.
 - D- Terminación Pintura 3 manos de latex interior blanco satinado lavable sobre placa rociayoso.
- PISOS:**
- S1- Mosaico granítico reconstituido bicapa de 40 x 40 cm esp.: 31mm o (30x30cm esp.: 26mm). Pulido en obra. Colocado con mezcla sobre Contrapiso RDC. En las áreas de trabajo se colocarán mosaicos color Gris con Blancar similar al piso granítico existente, mientras que en los sectores de paileros se colocarán mosaicos color rojo Dragón, similar al existente en el sector.
 - S2- Mosaico granítico compacto monocapa de 30 x 30 cm esp.: 18mm. Terminación Pulido fino de fábrica. Colocado con pegamento sobre carpeta cementicia. Se colocarán en los núcleos sanitarios y el color será Verde Alpes / Negro.
 - S3- Loseta granítica granulada de Biangino o calidad superior. Dimensiones 40x40cm, esp. 36mm. Color gris claro. Colocación con mezcla sobre sub base de RDC de 150 kg/m³.
- CIELORRASOS:**
- C1- Losa de Hormigón Existente. Terminación según PETP.
 - C2- Cielorraso suspendido de roca de yeso esp.: 9,5 mm con buña perimetral "z" de 2 x 2 cm.
 - C3- Cielorraso suspendido de roca de yeso perforada fonoabsorbente tipo Claneo Akusik circular 8/18R de Knauf esp.: 12,5 mm, con buña perimetral "z" de 2 x 2 cm. Perforaciones circulares de orden rectilíneo de diámetro 8 mm y 18 mm de separación entre ejes.

COMITENTE

**SECRETARÍA DE OBRAS PÚBLICAS
SUBSECRETARÍA DE OBRAS PÚBLICAS**

OBRA

EDIFICIO DE CORREO SANTA FE

TIPO DE INTERVENCIÓN

RECUPERACIÓN Y PUESTA EN VALOR

UBICACION / CIUDAD SANTA FE

MODALIDAD DE CONTRATACIÓN

LICITACIÓN PÚBLICA

EQUIPO TÉCNICO

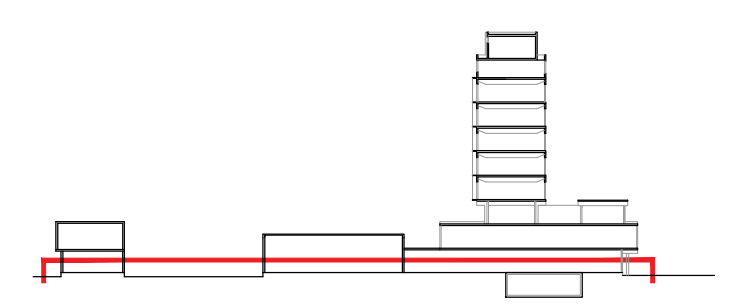
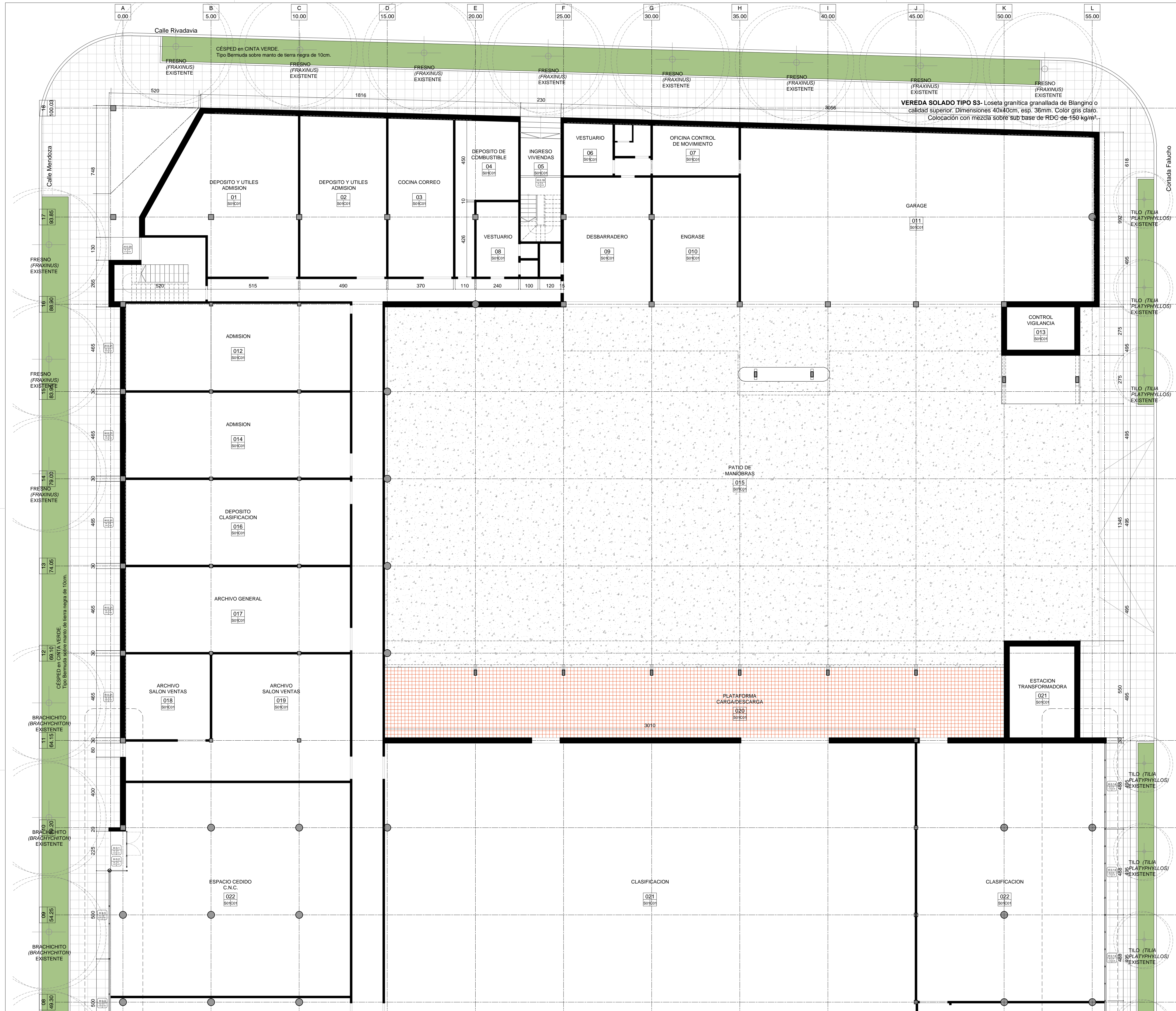
SUBSECRETARÍA DE OBRAS PÚBLICAS - DIRECCIÓN NACIONAL DE ARQUITECTURA

TÍTULO

ARQUITECTURA / PLANTA BAJA. Sector ESTE

| ESCALA | HOJA | REVISIÓN | CÓDIGO |
|---------|------|----------|--------|
| 1:100 | - | - | - |
| ARCHIVO | | FECHA | |
| AP.DWG | | oct-16 | |

AP_02.a



REFERENCIAS CONSTRUCTIVAS:

TERMINACIONES:

A- Limpieza de la superficie exterior del muro según P.E.T.P. Terminación Hidrorrepelente incoloro en base a resina de silicona. Tipo IGOL-S-SIL de SIKA o calidad superior.

B- Revoque Interior. Grueso + Enduido Plástico. Terminación Pintura 3 manos de latex interior blanco satinado lavable.

C- Revoque grueso + Revestimiento mosaico veneciano 30mm x 30mm. Color a definir por la Inspección.

D- Terminación Pintura 3 manos de latex interior blanco satinado lavable sobre placa rociayoso.

PISOS:

S1- Mosaico granítico reconstituido bicapa de 40 x 40 cm esp.: 31mm o (30x30cm esp.: 26mm). Pulido en obra. Colocado con mezza sobre Contrapiso RDC. En las áreas de trabajo se colocarán mosaicos color Gris con Blanco similar al piso granítico existente, mientras que en los sectores de paileres se colocarán mosaicos color rojo Dragón, similar al existente en el sector.

S2- Mosaico granítico compacto monocapa de 30 x 30 cm esp.: 18mm. Terminación Pulido fino de fábrica. Colocado con pegamento sobre carpeta cementicia. Se colocarán en los núcleos sanitarios y el color será Verde Alpes / Negro.

S3- Loseta granítica granallada de Blangino o calidad superior. Dimensiones 40x40cm, esp. 36mm. Color gris claro. Colocación con mezza sobre sub base de RDC de 150 kg/m².

CIELORRASOS:

C1- Losa de Hormigón Existente. Terminación según P.E.T.P.

C2- Cielorraso suspendido de roca de yeso esp.: 9,5 mm con buña perimetral "z" de 2 x 2 cm.

C3- Cielorraso suspendido de roca de yeso perforada fonoabsorbente tipo Claneo Akustik circular 8/18R de Knauf esp.: 12,5 mm, con buña perimetral "z" de 2 x 2 cm. Perforaciones circulares de orden rectilíneo de diámetro 8 mm y 18 mm de separación entre ejes.

COMITENTE



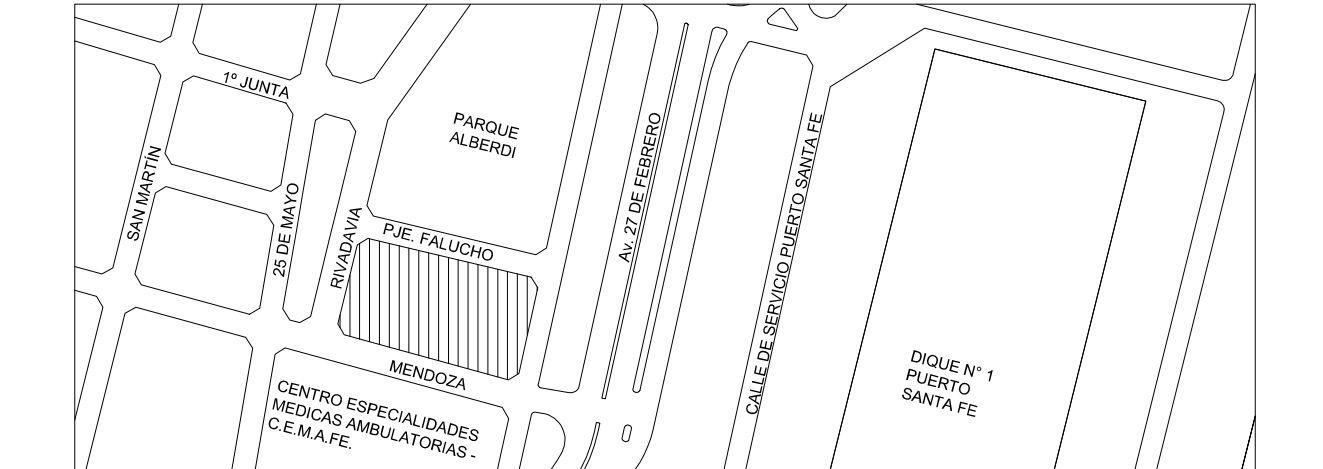
SECRETARÍA DE OBRAS PÚBLICAS
SUBSECRETARÍA DE OBRAS PÚBLICAS

OBRA

EDIFICIO DE CORREO SANTA FE

TIPO DE INTERVENCIÓN

RECUPERACIÓN Y PUESTA EN VALOR



UBICACION / CIUDAD SANTA FE

MODALIDAD DE CONTRATACIÓN

LICITACIÓN PÚBLICA

EQUIPO TÉCNICO

SUBSECRETARÍA DE OBRAS PÚBLICAS - DIRECCIÓN NACIONAL DE ARQUITECTURA

TÍTULO

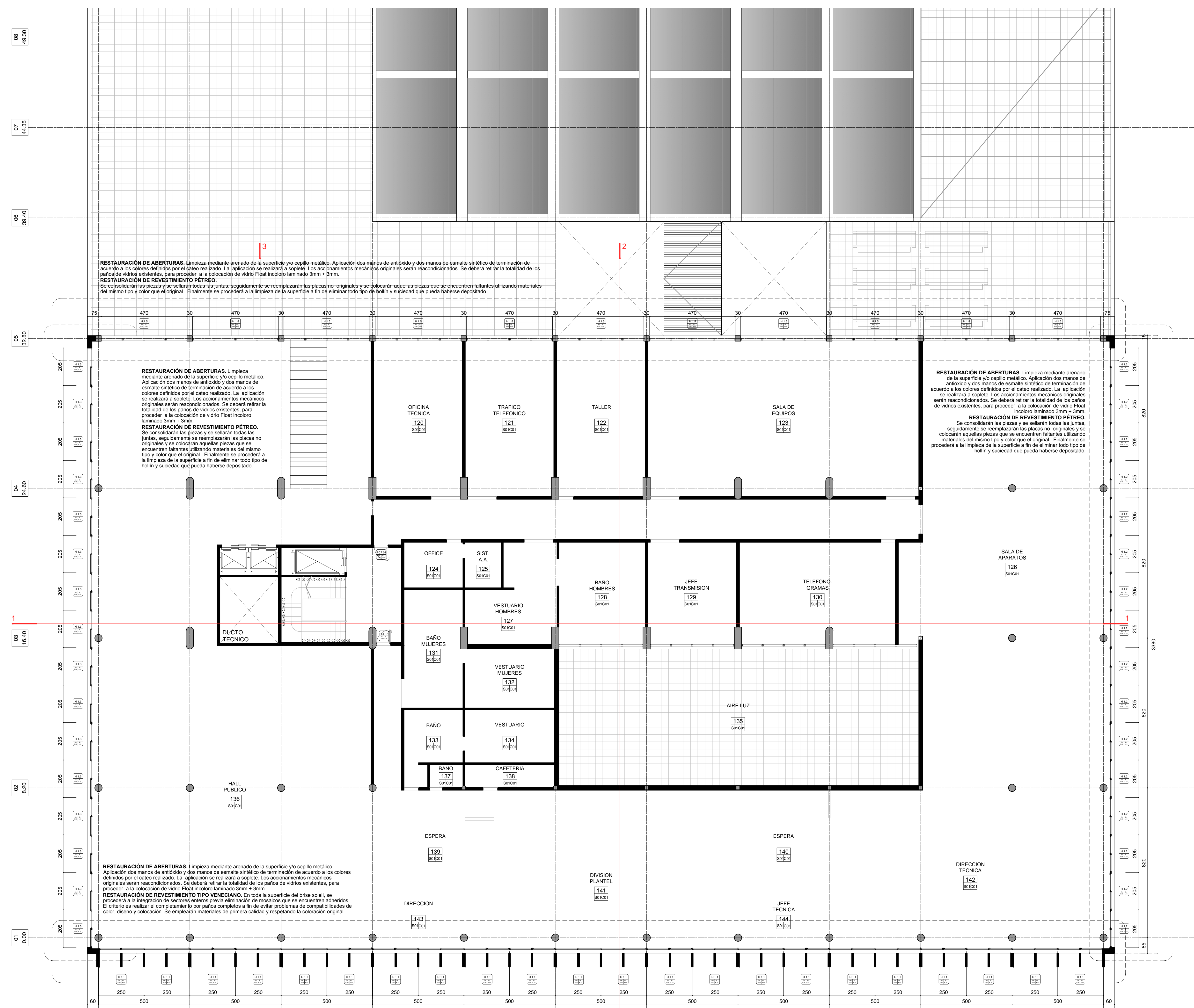
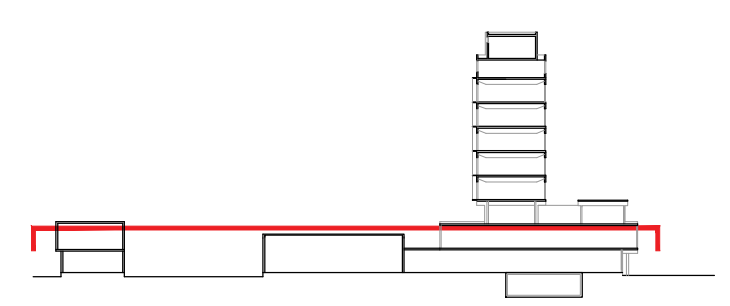
ARQUITECTURA / PLANTA BAJA. Sector OESTE

ESCALA HOJA REVISIÓN CÓDIGO

1:100 - - -

ARCHIVO FECHA

AP.DWG oct-16



RESTAURACIÓN DE ABERTURAS. Limpieza mediante arenado de la superficie y/o cepillo metálico. Aplicación dos manos de antioxido y dos manos de esmalte sintético de terminación de acuerdo a los colores definidos por el cateo realizado. La aplicación se realizará a soplete. Los accionamientos mecánicos originales serán reacondicionados. Se deberá retirar la totalidad de los paños de vidrios existentes, para proceder a la colocación de vidrio Float incoloro laminado 3mm + 3mm.

RESTAURACIÓN DE REVESTIMIENTO PÉTRICO. Se consolidarán las piezas y se sellarán todas las juntas, seguidamente se reemplazarán las placas no originales y se colocarán aquellas piezas que se encuentren faltantes utilizando materiales del mismo tipo y color que el original. Finalmente se procederá a la limpieza de la superficie a fin de eliminar todo tipo de hollín y suciedad que pueda haberse depositado.

RESTAURACIÓN DE ABERTURAS. Limpieza mediante arenado de la superficie y/o cepillo metálico. Aplicación dos manos de antioxido y dos manos de esmalte sintético de terminación de acuerdo a los colores definidos por el cateo realizado. La aplicación se realizará a soplete. Los accionamientos mecánicos originales serán reacondicionados. Se deberá retirar la totalidad de los paños de vidrios existentes, para proceder a la colocación de vidrio Float incoloro laminado 3mm + 3mm.

RESTAURACIÓN DE REVESTIMIENTO PÉTRICO. Se consolidarán las piezas y se sellarán todas las juntas, seguidamente se reemplazarán las placas no originales y se colocarán aquellas piezas que se encuentren faltantes utilizando materiales del mismo tipo y color que el original. Finalmente se procederá a la limpieza de la superficie a fin de eliminar todo tipo de hollín y suciedad que pueda haberse depositado.

RESTAURACIÓN DE ABERTURAS. Limpieza mediante arenado de la superficie y/o cepillo metálico. Aplicación dos manos de antioxido y dos manos de esmalte sintético de terminación de acuerdo a los colores definidos por el cateo realizado. La aplicación se realizará a soplete. Los accionamientos mecánicos originales serán reacondicionados. Se deberá retirar la totalidad de los paños de vidrios existentes, para proceder a la colocación de vidrio Float incoloro laminado 3mm + 3mm.

RESTAURACIÓN DE REVESTIMIENTO PÉTRICO. Se consolidarán las piezas y se sellarán todas las juntas, seguidamente se reemplazarán las placas no originales y se colocarán aquellas piezas que se encuentren faltantes utilizando materiales del mismo tipo y color que el original. Finalmente se procederá a la limpieza de la superficie a fin de eliminar todo tipo de hollín y suciedad que pueda haberse depositado.

RESTAURACIÓN DE ABERTURAS. Limpieza mediante arenado de la superficie y/o cepillo metálico. Aplicación dos manos de antioxido y dos manos de esmalte sintético de terminación de acuerdo a los colores definidos por el cateo realizado. La aplicación se realizará a soplete. Los accionamientos mecánicos originales serán reacondicionados. Se deberá retirar la totalidad de los paños de vidrios existentes, para proceder a la colocación de vidrio Float incoloro laminado 3mm + 3mm.

RESTAURACIÓN DE REVESTIMIENTO TIPO VENECIANO. En toda la superficie del brise soleil, se procederá a la integración de sectores previos eliminación de mosaicos que se encuentren adheridos. El criterio es realizar el completamiento por paños completos a fin de evitar problemas de compatibilidades de color, diseño y colocación. Se emplearán materiales de primera calidad y respetando la coloración original.

- REFERENCIAS CONSTRUCTIVAS:**
- TERMINACIONES**
- A- Limpieza de la superficie exterior del muro según PETP. Terminación Hidrorepelente incoloro en base a resina de silicona. Tipo IGOL-S-SIL de SIKA o calidad superior.
 - B- Revoque Interior. Grueso + Enduido Plástico. Terminación Pintura 3 manos de latex interior blanco satinado lavable.
 - C- Revoque grueso + Revestimiento mosaico veneciano 30mm x 30mm. Color a definir por la Inspección.
 - D- Terminación Pintura 3 manos de latex interior blanco satinado lavable sobre placa rocayeso.
- PISOS**
- S1- Mosaico granítico reconstituido bicapa de 40 x 40 cm esp.: 31mm o (30x30cm esp.: 26mm). Pulido en obra. Colocado con mezcla sobre Contrapiso RDC. En las áreas de trabajo se colocarán mosaicos color Gris con Blancar similar al piso granítico existente, mientras que en los sectores de paileres se colocarán mosaicos color rojo Dragón, similar al existente en el sector.
 - S2- Mosaico granítico compacto monocapa de 30 x 30 cm esp.: 18mm. Terminación Pulido fino de fábrica. Colocado con pegamento sobre carpeta cementicia. Se colocarán en los núcleos sanitarios y el color será Verde Alpes / Negro.
 - S3- Loseta granítica granulada de Biangino o calidad superior. Dimensiones 40x40cm. esp. 36mm. Color gris claro. Colocación con mezcla sobre sub base de RDC de 150 kg/m³.
- CIELORRASOS**
- C1. Losa de Hormigón Existente. Terminación según PETP.
 - C2. Cielorraso suspendido de roca de yeso esp.: 9,5 mm con buña perimetral "2" de 2 x 2 cm.
 - C3- Cielorraso suspendido de roca de yeso perforada fonoabsorbente tipo Claneo Akustik circular 8/18R de Knauf esp.: 12,5 mm, con buña perimetral "2" de 2 x 2 cm. Perforaciones circulares de orden rectilíneo de diámetro 8 mm y 18 mm de separación entre ejes.

COMITENTE



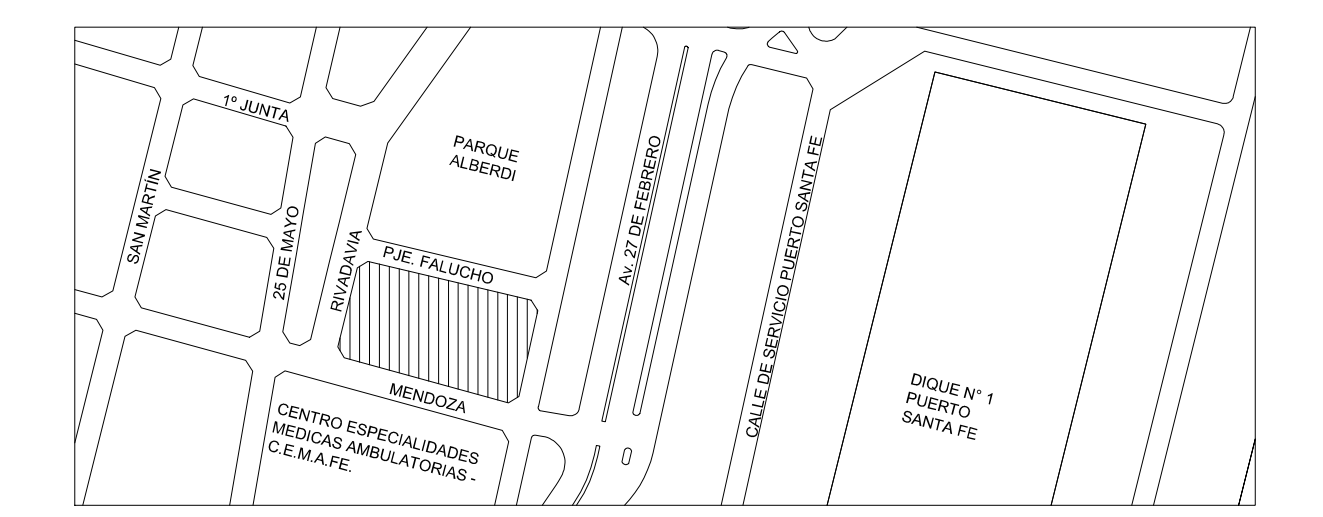
SECRETARÍA DE OBRAS PÚBLICAS
SUBSECRETARÍA DE OBRAS PÚBLICAS

OBRA

EDIFICIO DE CORREO SANTA FE

TIPO DE INTERVENCIÓN

RECUPERACIÓN Y PUESTA EN VALOR



UBICACION / CIUDAD SANTA FE

MODALIDAD DE CONTRATACIÓN

LICITACIÓN PÚBLICA

EQUIPO TÉCNICO

SUBSECRETARÍA DE OBRAS PÚBLICAS - DIRECCIÓN NACIONAL DE ARQUITECTURA

TÍTULO

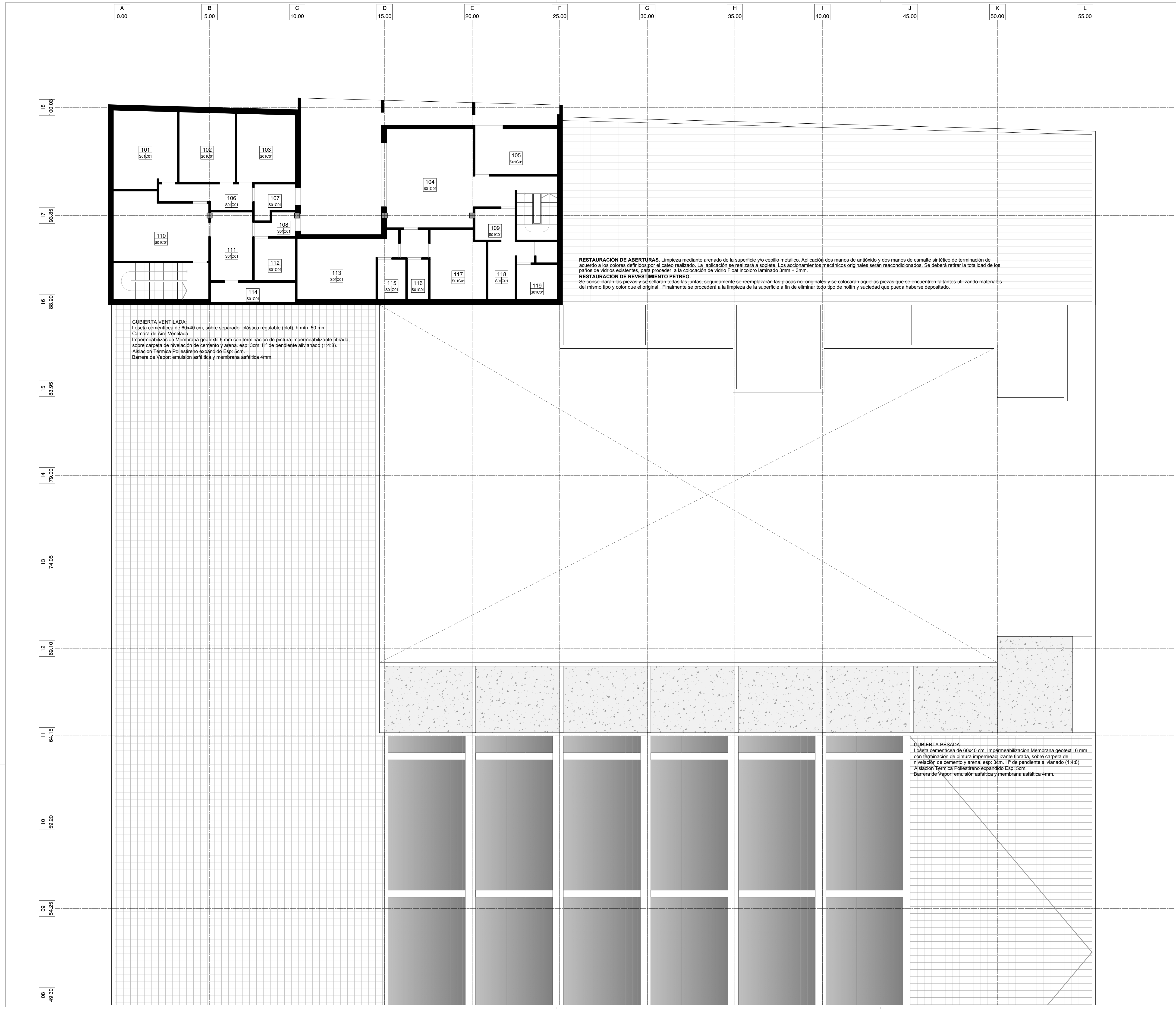
ARQUITECTURA / PLANTA NIVEL II Sector ESTE

ESCALA HOJA REVISIÓN CÓDIGO

1:100 - - -

ARCHIVO AP.DWG FECHA oct-16

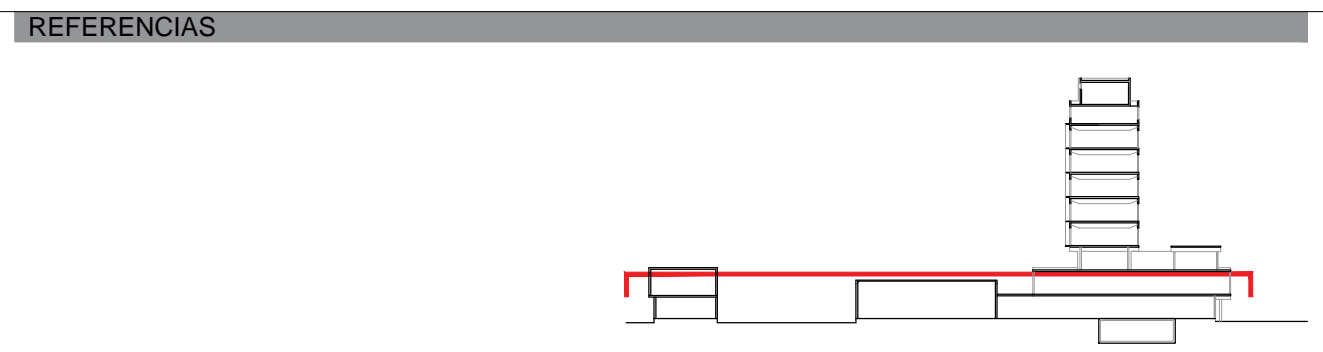
PLANTA NIVEL I



CUBIERTA VENTILADA:
 Loseta cementicia de 60x40 cm, sobre separador plástico regulable (plot), h. mín. 50 mm
 Cámara de Aire Ventilada
 Impermeabilización Membrana geotextil 6 mm con terminación de pintura impermeabilizante fibrada, sobre carpeta de nivelación de cemento y arena, esp: 3cm. Hº de pendiente aliviado (1:4.8).
 Aislación Térmica Poliestireno expandido Esp: 5cm.
 Barrera de Vapor: emulsión asfáltica y membrana asfáltica 4mm.

RESTAURACIÓN DE ABERTURAS. Limpieza mediante arenado de la superficie y/o cepillo metálico. Aplicación de dos manos de anticorrosivo y dos manos de esmalte sintético de terminación de acuerdo a los colores definidos por el cateo realizado. La aplicación se realizará a soplete. Los accionamientos mecánicos originales serán reacondicionados. Se deberá retirar la totalidad de los paños de vidrios existentes, para proceder a la colocación de vidrio float incoloro laminado 3mm + 3mm.
RESTAURACIÓN DE REVESTIMIENTO PÉTRICO.
 Se consolidarán las piezas y se sellarán todas las juntas, seguidamente se reemplazarán las placas no originales y se colocarán aquellas piezas que se encuentren faltantes utilizando materiales del mismo tipo y color que el original. Finalmente se procederá a la limpieza de la superficie a fin de eliminar todo tipo de hollín y suciedad que pueda haberse depositado.

CUBIERTA PESADA:
 Loseta cementicia de 60x40 cm. Impermeabilización Membrana geotextil 6 mm con terminación de pintura impermeabilizante fibrada, sobre carpeta de nivelación de cemento y arena, esp: 3cm. Hº de pendiente aliviado (1:4.8).
 Aislación Térmica Poliestireno expandido Esp: 5cm.
 Barrera de Vapor: emulsión asfáltica y membrana asfáltica 4mm.



- REFERENCIAS CONSTRUCTIVAS:**
- TERMINACIONES:**
A- Limpieza de la superficie exterior del muro según PETP. Terminación Hidrorrepelente incoloro en base a resina de sílica. Tipo IGOL-S-SIL de SIKA o calidad superior.
B- Revoque Interior. Grueso + Enduido Plástico. Terminación Pintura 3 manos de latex interior blanco satinado lavable.
C- Revoque grueso + Revestimiento mosaico veneciano 30mm x 30mm. Color a definir por la Inspección.
D- Terminación Pintura 3 manos de latex interior blanco satinado lavable sobre placa rociayeso.
- PISOS:**
S1- Mosaico granítico reconstituido bicapa de 40 x 40 cm esp.: 31mm o (30x30cm esp.: 26mm). Pulido en obra. Colocado con mezcla sobre Contrapiso RDC. En las áreas de trabajo se colocarán mosaicos color Gris con Blancar similar al piso granítico existente, mientras que en los sectores de paileres se colocarán mosaicos color rojo Dragón, similar al existente en el sector.
S2- Mosaico granítico compacto monocapa de 30 x 30 cm esp.: 18mm. Terminación Pulido fino de fábrica. Colocado con pegamento sobre carpeta cementicia. Se colocarán en los núcleos sanitarios y el color será Verde Algas / Negro.
S3- Loseta granítica granulada de Biangino o calidad superior. Dimensiones 40x40cm, esp. 36mm. Color gris claro. Colocación con mezcla sobre sub base de RDC de 150 kg/m³.
- CIELORRASOS:**
C1- Losa de Hormigón Existente. Terminación según PETP.
C2- Cielorraso suspendido de roca de yeso esp.: 9,5 mm con buña perimetral "z" de 2 x 2 cm.
C3- Cielorraso suspendido de roca de yeso perforada fonoabsorbente tipo Claneo Akustik circular 8/18R de Knauf esp.: 12,5 mm, con buña perimetral "z" de 2 x 2 cm. Perforaciones circulares de orden rectilíneo de diámetro 8 mm y 18 mm de separación entre ejes.

COMITENTE



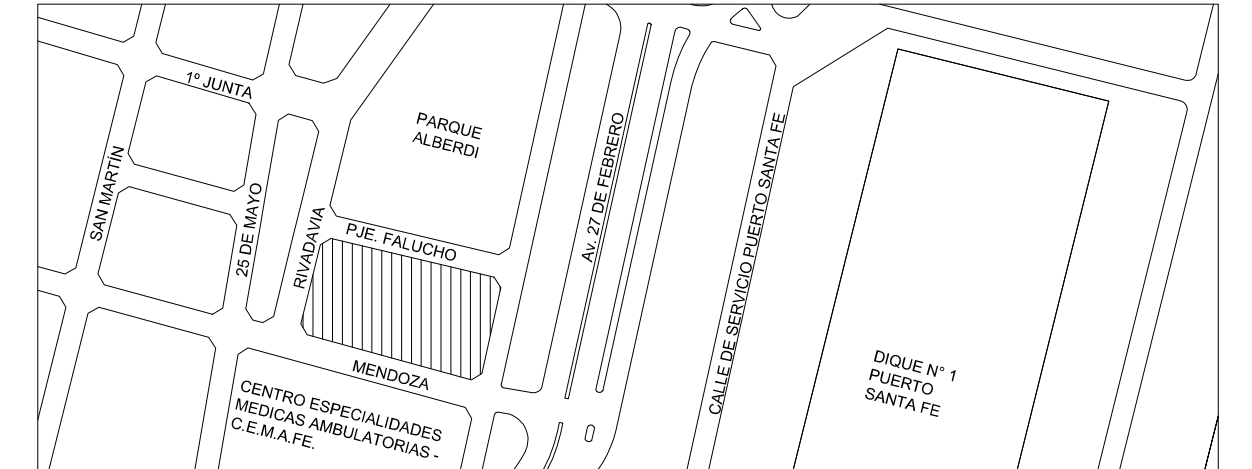
SECRETARÍA DE OBRAS PÚBLICAS
 SUBSECRETARÍA DE OBRAS PÚBLICAS

OBRA

EDIFICIO DE CORREO SANTA FE

TIPO DE INTERVENCIÓN

RECUPERACIÓN Y PUESTA EN VALOR



UBICACION / CIUDAD SANTA FE

MODALIDAD DE CONTRATACIÓN

LICITACIÓN PÚBLICA

EQUIPO TÉCNICO

SUBSECRETARÍA DE OBRAS PÚBLICAS - DIRECCIÓN NACIONAL DE ARQUITECTURA

TÍTULO

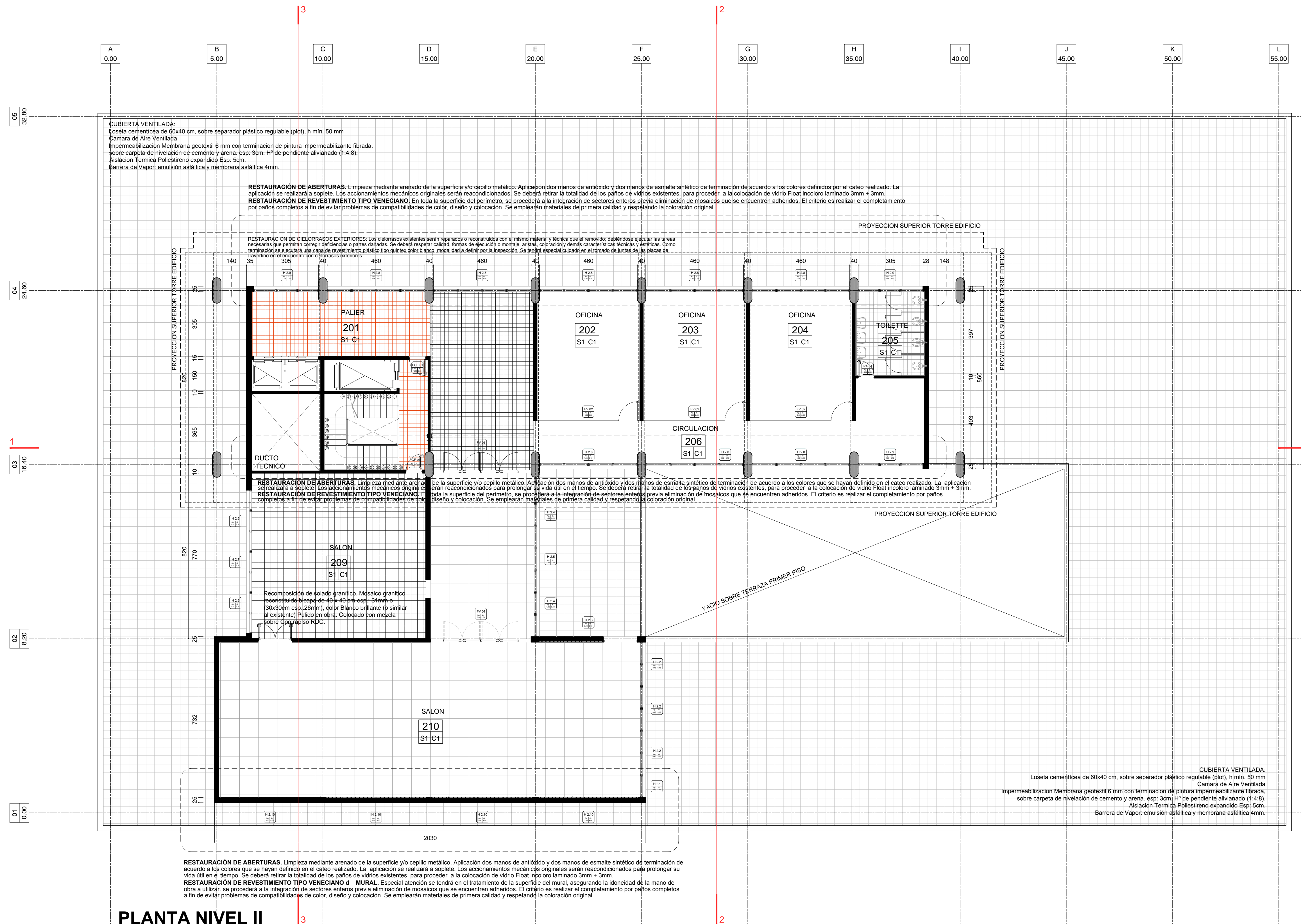
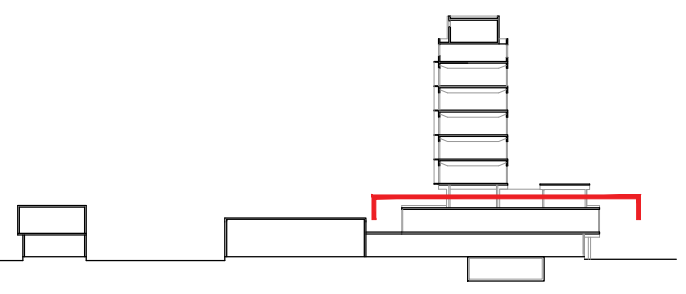
ARQUITECTURA / PLANTA NIVEL II. Sector OESTE

ESCALA

| ESCALA | HOJA | REVISIÓN | CÓDIGO |
|--------|------|----------|--------|
| 1:100 | - | - | - |

ARCHIVO

| ARCHIVO | FECHA |
|---------|--------|
| AP.DWG | oct-16 |



- REFERENCIAS CONSTRUCTIVAS:**
- TERMINACIONES**
- A- Limpieza de la superficie exterior del muro según PETP. Terminación Hidrorrepelente incoloro en base a resina de silicona. Tipo IGOL-5-SIL de SIKA o calidad superior.
 - B- Revoque Interior. Grueso + Enduido Plástico. Terminación Pintura 3 manos de latex interior blanco satinado lavable.
 - C- Revoque grueso + Revestimiento mosaico veneciano 30mm x 30mm. Color a definir por la inspección.
 - D- Terminación Pintura 3 manos de latex interior blanco satinado lavable sobre placa rocayeso.
- PISOS**
- S1- Mosaico granítico reconstituido bicapa de 40 x 40 cm esp.: 31mm o (30x30cm esp.: 26mm). Pulido en obra. Colocado con mezcla sobre Contrapiso RDC. En las áreas de trabajo se colocarán mosaicos color Gris con Blanco similar al piso granítico existente, mientras que en los sectores de palieres se colocarán mosaicos color rojo Dragón, similar al existente en el sector.
 - S2- Mosaico granítico compacto monocapa de 30 x 30 cm esp.: 18mm. Terminación Pulido fino de fábrica. Colocado con pegamento sobre carpeta cementicia. Se colocarán en los núcleos sanitarios y el color será Verde Alpes / Negro.
 - S3- Loseta granítica granulada de Blarigino o calidad superior. Dimensiones 40x40cm, esp. 36mm. Color gris claro. Colocación con mezcla sobre sub base de RDC de 150 kg/m³.
- CIELORRASOS**
- C1. Losa de Hormigón Existente. Terminación según PETP.
 - C2. Cielorraso suspendido de roca de yeso esp.: 9,5 mm con buña perimetral "2" de 2 x 2 cm.
 - C3. Cielorraso suspendido de roca de yeso perforada fonosorbente tipo Claneo Akusik circular Ø18R de Knauf esp.: 12,5 mm, con buña perimetral "2" de 2 x 2 cm. Perforaciones circulares de orden rectilíneo de diámetro 8 mm y 18 mm de separación entre ejes.

COMITENTE



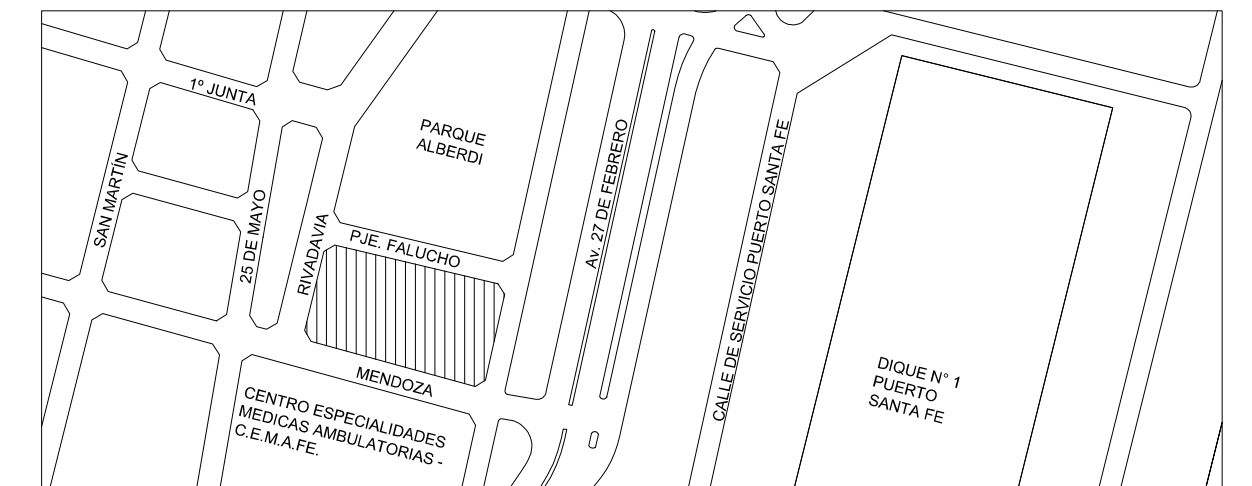
SECRETARÍA DE OBRAS PÚBLICAS
SUBSECRETARÍA DE OBRAS PÚBLICAS

OBRA

EDIFICIO DE CORREO SANTA FE

TIPO DE INTERVENCIÓN

RECUPERACIÓN Y PUESTA EN VALOR



UBICACION / CIUDAD SANTA FE

MODALIDAD DE CONTRATACIÓN

LICITACIÓN PÚBLICA

EQUIPO TÉCNICO

SUBSECRETARÍA DE OBRAS PÚBLICAS - DIRECCIÓN NACIONAL DE ARQUITECTURA

TÍTULO

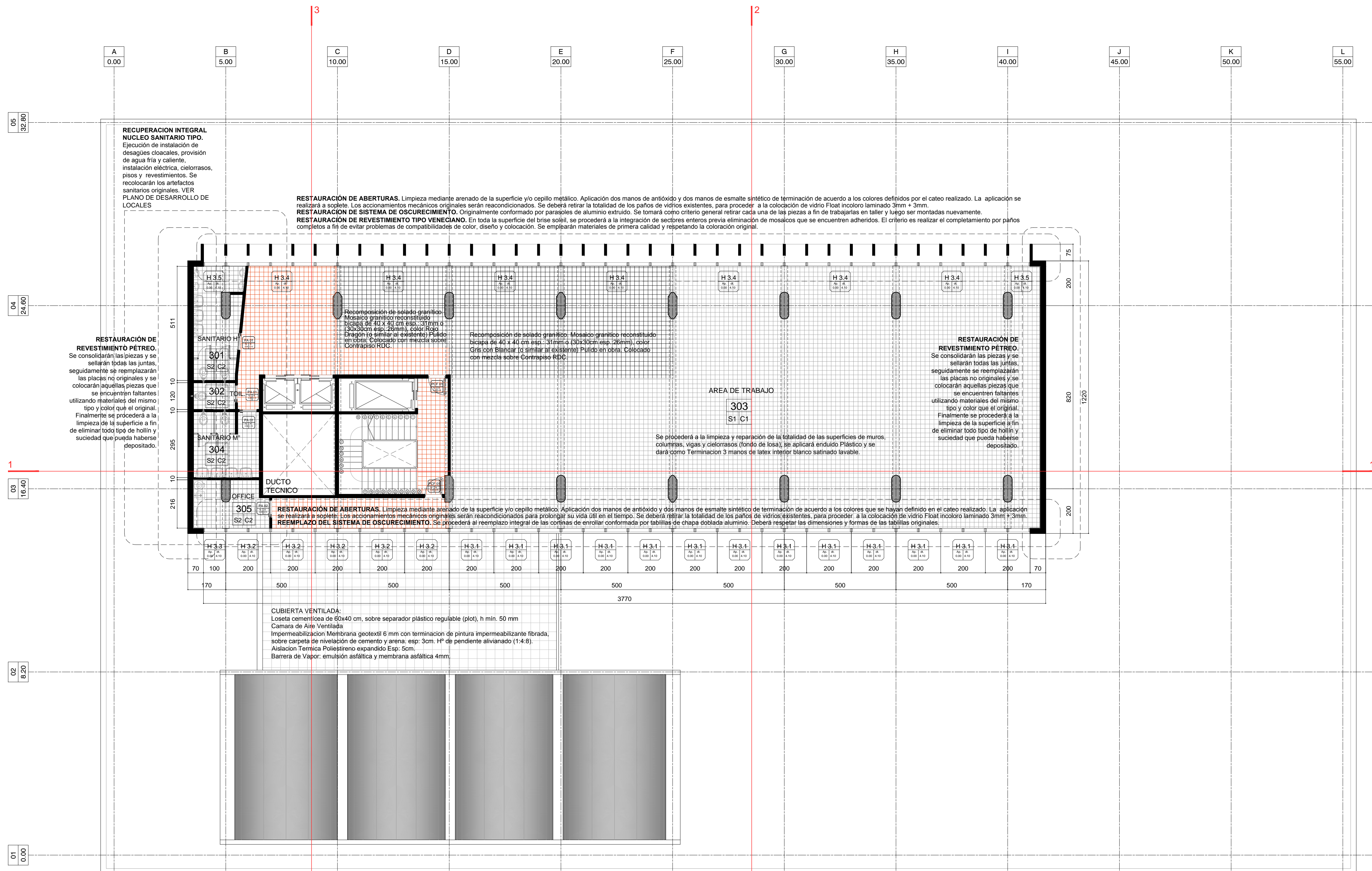
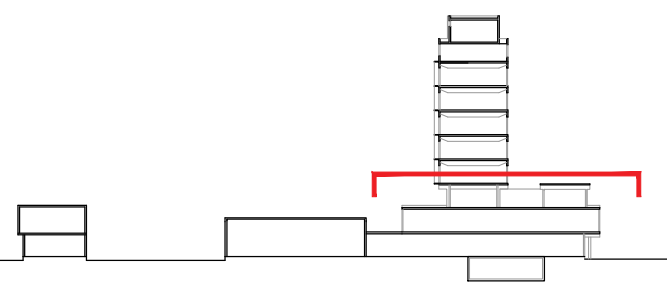
ARQUITECTURA / PLANTA NIVEL II

ESCALA HOJA REVISIÓN CÓDIGO

1:100 - -

ARCHIVO FECHA

AP.DWG ocl-16



PLANTA NIVEL III

- REFERENCIAS CONSTRUCTIVAS:**
- TERMINACIONES**
- A- Limpieza de la superficie exterior del muro según PETP. Terminación Hidrorrepelente incoloro en base a resina de silicona. Tipo IGOL-5-SIL de SIKA o calidad superior.
 - B- Revoque Interior. Grueso + Enduido Plástico. Terminación Pintura 3 manos de latex interior blanco satinado lavable.
 - C- Revoque grueso + Revestimiento mosaico veneciano 30mm x 30mm. Color a definir por la inspección.
 - D- Terminación Pintura 3 manos de latex interior blanco satinado lavable sobre placa roca yeso.
- PISOS**
- S1- Mosaico granítico reconstruido bicapa de 40 x 40 cm esp.: 31mm o (30x30cm esp.: 26mm), Pulido en obra. Colocado con mezcla sobre Contrapiso RDC. En las áreas de trabajo se colocarán mosaicos color Cris con Blanco similar al piso granítico existente, mientras que en los sectores de paileros se colocarán mosaicos color rojo Dragón, similar al existente en el sector.
 - S2- Mosaico granítico compacto monocapa de 30 x 30 cm esp.: 18mm, Terminación Pulido fino de fábrica. Colocado con pegamento sobre carpeta cementicia. Se colocarán en los núcleos sanitarios y el color será Verde Alpes / Negro.
 - S3- Loseta granítica granulada de Blangino o calidad superior. Dimensiones 40x40cm, esp. 36mm. Color gris claro. Colocación con mezcla sobre sub base de RDC de 150 kg/m³.
- CIELORRASOS**
- C1. Losa de Hormigón Existente. Terminación según PETP.
 - C2. Cielorraso suspendido de roca de yeso esp.: 9,5 mm con buña perimetral "z" de 2 x 2 cm.
 - C3. Cielorraso suspendido de roca de yeso perforada fonoabsorbente tipo Claneo Akusik circular 8/18R de Knauf esp.: 12,5 mm, con buña perimetral "z" de 2 x 2 cm. Perforaciones circulares de orden rectilíneo de diámetro 8 mm y 18 mm de separación entre ejes.

COMITENTE



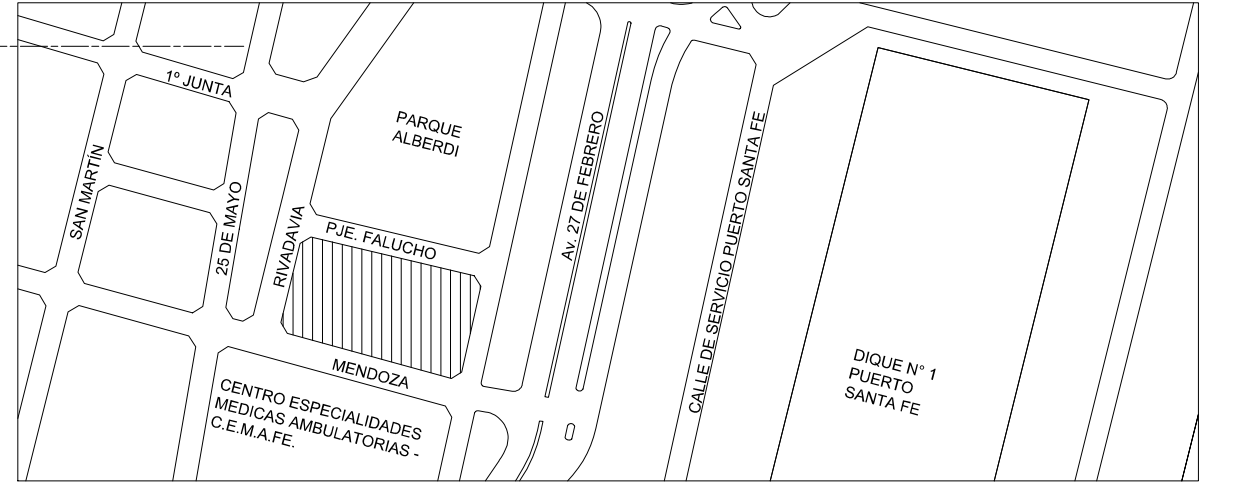
SECRETARÍA DE OBRAS PÚBLICAS
SUBSECRETARÍA DE OBRAS PÚBLICAS

OBRA

EDIFICIO DE CORREO SANTA FE

TIPO DE INTERVENCIÓN

RECUPERACIÓN Y PUESTA EN VALOR



UBICACION / CIUDAD SANTA FE

MODALIDAD DE CONTRATACIÓN

LICITACIÓN PÚBLICA

EQUIPO TÉCNICO
SUBSECRETARÍA DE OBRAS PÚBLICAS - DIRECCIÓN NACIONAL DE ARQUITECTURA

TÍTULO
ARQUITECTURA / PLANTA NIVEL III

| ESCALA | HOJA | REVISIÓN | CÓDIGO |
|--------|------|----------|--------|
| 1:100 | - | - | |

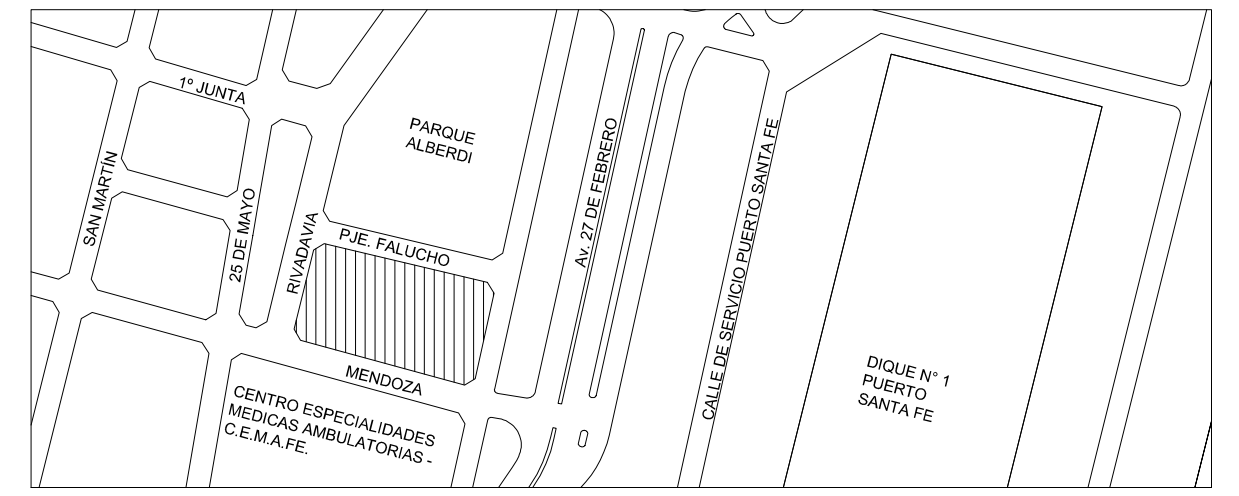
| ARCHIVO | FECHA |
|---------|--------|
| AP.DWG | oct-16 |



SECRETARÍA DE OBRAS PÚBLICAS
SUBSECRETARÍA DE OBRAS PÚBLICAS

EDIFICIO DE CORREO SANTA FE

RECUPERACIÓN Y PUESTA EN VALOR



UBICACION / CIUDAD SANTA FE

LICITACIÓN PÚBLICA

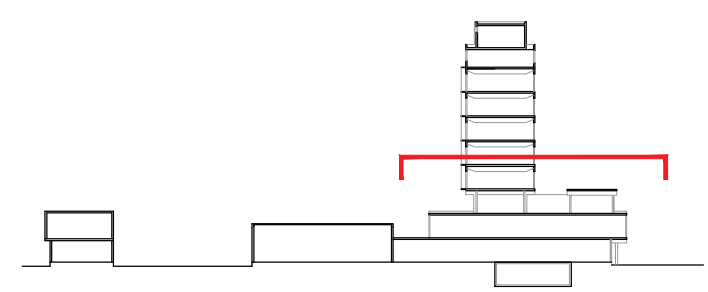
SUBSECRETARÍA DE OBRAS PÚBLICAS - DIRECCIÓN NACIONAL DE ARQUITECTURA

ARQUITECTURA / PLANTA NIVEL IV

1:100 - -

AP.DWG oct-16

AP_06



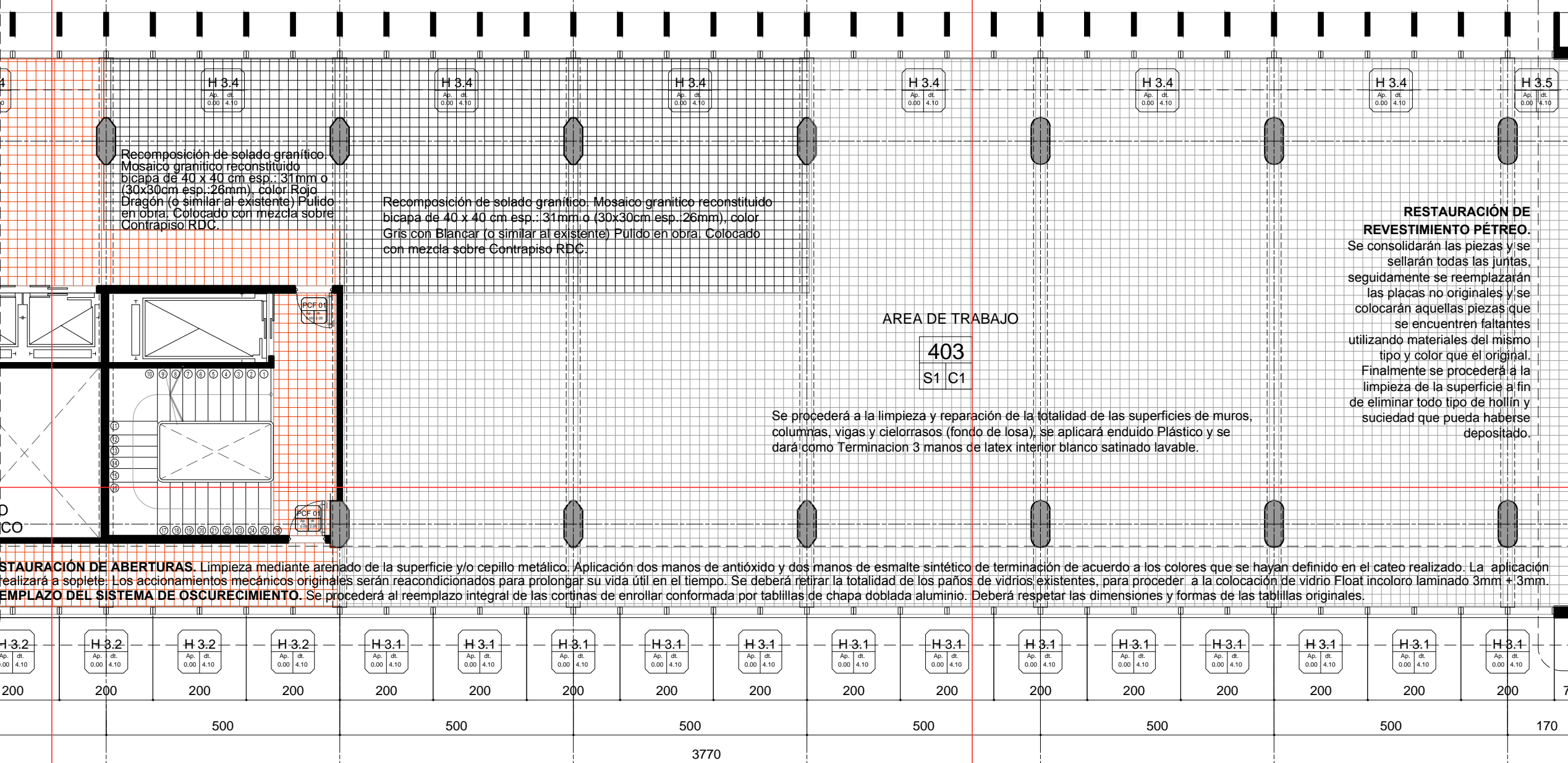
RECUPERACION INTEGRAL NUCLEO SANITARIO TIPO. Ejecución de instalación de desagües cloacales, provisión de agua fría y caliente, instalación eléctrica, cielorrasos, pisos y revestimientos. Se recolocarán los artefactos sanitarios originales. VER PLANO DE DESARROLLO DE LOCALES

RESTAURACIÓN DE ABERTURAS. Limpieza mediante arenado de la superficie y/o cepillo metálico. Aplicación dos manos de antióxido y dos manos de esmalte sintético de terminación de acuerdo a los colores definidos por el cateo realizado. La aplicación se realizará a soplete. Los accionamientos mecánicos originales serán reacondicionados. Se deberá retirar la totalidad de los paños de vidrios existentes, para proceder a la colocación de vidrio Float incoloro laminado 3mm + 3mm.

RESTAURACIÓN DE SISTEMA DE OSCURECIMIENTO. Originalmente conformado por parasoles de aluminio extruido. Se tomará como criterio general retirar cada una de las piezas a fin de trabajarlas en taller y luego ser montadas nuevamente.

RESTAURACIÓN DE REVESTIMIENTO TIPO VENECIANO. En toda la superficie del brise soleil, se procederá a la integración de sectores enteros previa eliminación de mosaicos que se encuentren adheridos. El criterio es realizar el completamiento por paños completos a fin de evitar problemas de compatibilidades de color, diseño y colocación. Se emplearán materiales de primera calidad y respetando la coloración original.

RESTAURACIÓN DE REVESTIMIENTO PÉTREO. Se consolidarán las piezas y se sellarán todas las juntas, seguidamente se reemplazarán las placas no originales y se colocarán aquellas piezas que se encuentren faltantes utilizando materiales del mismo tipo y color que el original. Finalmente se procederá a la limpieza de la superficie a fin de eliminar todo tipo de hollín y suciedad que pueda haberse depositado.



PLANTA NIVEL IV

- REFERENCIAS CONSTRUCTIVAS:**
- TERMINACIONES**
- A- Limpieza de la superficie exterior del muro según PETP. Terminación Hidrorrepelente incoloro en base a resina de silicona. Tipo IGOL-5-SIL de SIKA o calidad superior.
 - B- Revoque Interior. Grueso + Enduido Plástico. Terminación Pintura 3 manos de latex interior blanco satinado lavable.
 - C- Revoque grueso + Revestimiento mosaico veneciano 30mm x 30mm. Color a definir por la Inspección.
 - D- Terminación Pintura 3 manos de latex interior blanco satinado lavable sobre placa rocayeso.
- PISOS**
- S1- Mosaico granítico reconstituido bicapa de 40 x 40 cm esp.: 31 mm o (30x30cm esp.: 26mm). Pulido en obra. Colocado con mezcla sobre Contrapiso RDC. En las áreas de trabajo se colocarán mosaicos color Gris con Blanco similar al piso granítico existente, mientras que en los sectores de palieres se colocarán mosaicos color rojo Dragón, similar al existente en el sector.

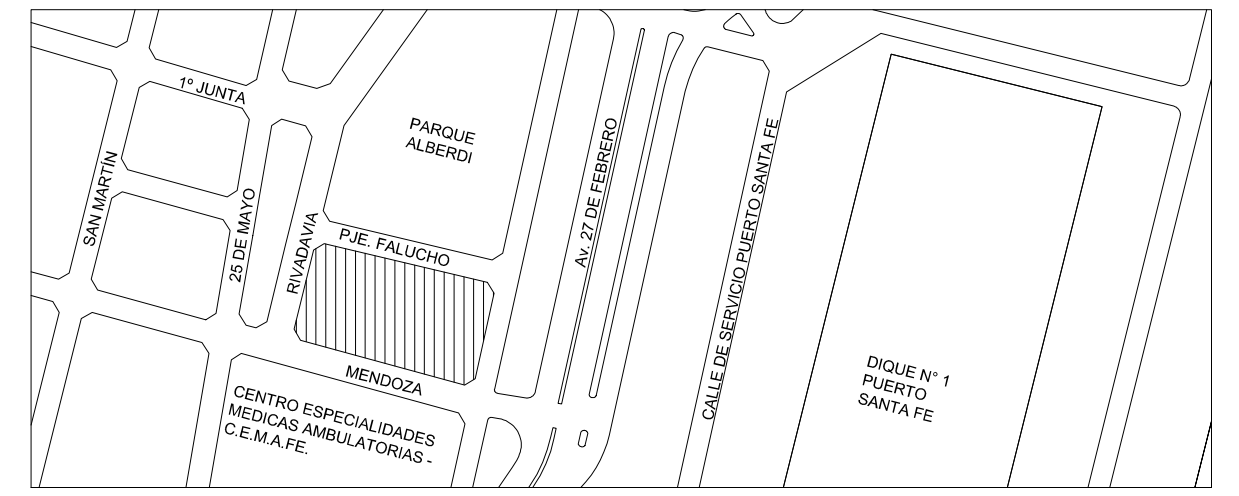
- S2- Mosaico granítico compacto monocapa de 30 x 30 cm esp.: 18mm, Terminación Pulido fino de fábrica. Colocado con pegamento sobre carpeta cementicia. Se colocarán en los núcleos sanitarios y el color será Verde Alpes / Negro.
 - S3- Loseta granítica granallada de Blanghino o calidad superior. Dimensiones 40x40cm, esp. 36mm. Color gris claro. Colocación con mezcla sobre sub base de RDC de 150 kg/m².
- CIELORRASOS**
- C1- Losa de Hormigón Existente. Terminación según PETP.
 - C2- Cielorraso suspendido de roca de yeso esp.: 9.5 mm con buña perimetral "z" de 2 x 2 cm.
 - C3- Cielorraso suspendido de roca de yeso perforada fonoadsorbente tipo Claneo Akustik circular 8/18R de Knauf esp.: 12.5 mm, con buña perimetral "z" de 2 x 2 cm. Perforaciones circulares de orden rectilíneo de diámetro 8 mm y 18 mm de separación entre ejes.



SECRETARÍA DE OBRAS PÚBLICAS
SUBSECRETARÍA DE OBRAS PÚBLICAS

EDIFICIO DE CORREO SANTA FE

RECUPERACIÓN Y PUESTA EN VALOR



UBICACION / CIUDAD SANTA FE

LICITACIÓN PÚBLICA

SUBSECRETARÍA DE OBRAS PÚBLICAS - DIRECCIÓN NACIONAL DE ARQUITECTURA

ARQUITECTURA / PLANTA NIVEL V

1:100

ARCHIVO

AP.DWG

FECHA

oct-16

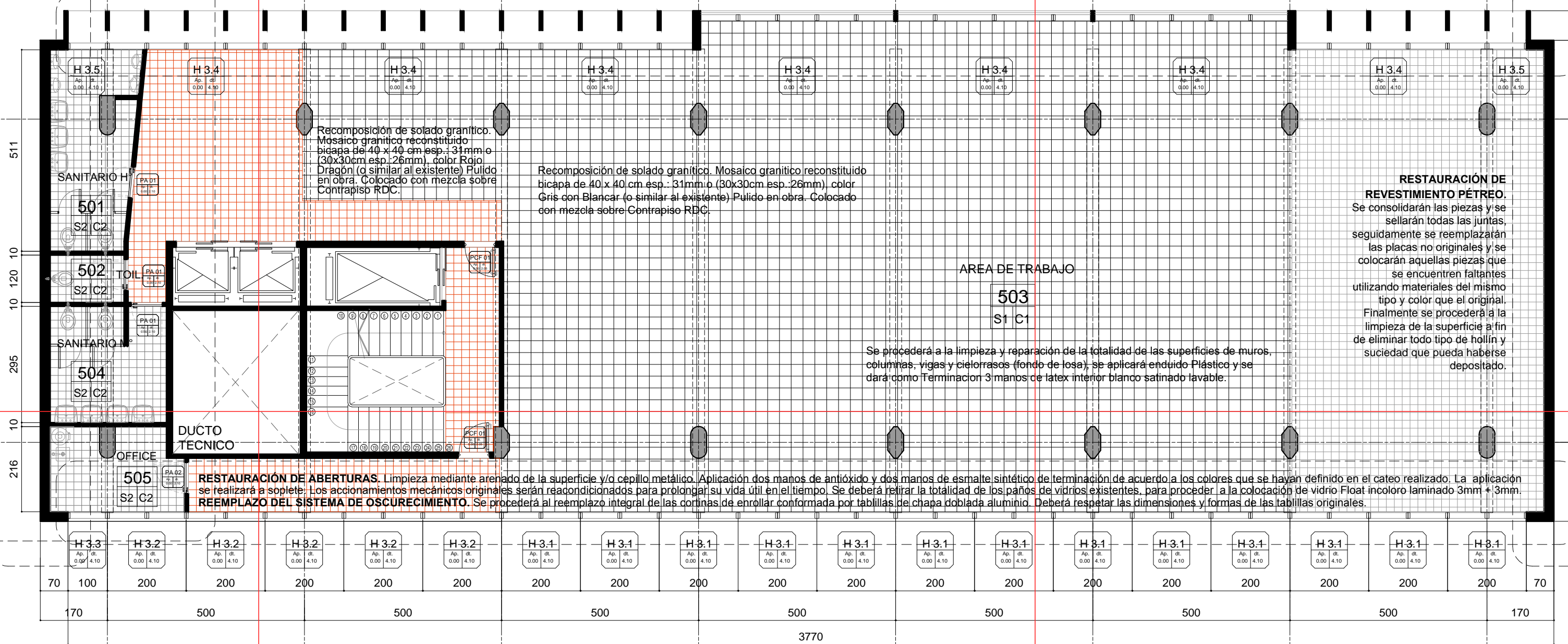
AP_07



RESTAURACIÓN DE ABERTURAS. Limpieza mediante arenado de la superficie y/o cepillo metálico. Aplicación dos manos de antióxido y dos manos de esmalte sintético de terminación de acuerdo a los colores definidos por el cateo realizado. La aplicación se realizará a soplete. Los accionamientos mecánicos originales serán reacondicionados. Se deberá retirar la totalidad de los paños de vidrios existentes, para proceder a la colocación de vidrio Float incoloro laminado 3mm + 3mm.

RESTAURACIÓN DE SISTEMA DE OSCURECIMIENTO. Originalmente conformado por parasoles de aluminio extruido. Se tomará como criterio general retirar cada una de las piezas a fin de trabajarlas en taller y luego ser montadas nuevamente.

RESTAURACIÓN DE REVESTIMIENTO TIPO VENECIANO. En toda la superficie del brise soleil, se procederá a la integración de sectores enteros previa eliminación de mosaicos que se encuentren adheridos. El criterio es realizar el completamiento por paños completos a fin de evitar problemas de compatibilidades de color, diseño y colocación. Se emplearán materiales de primera calidad y respetando la coloración original.



PLANTA NIVEL V

REFERENCIAS CONSTRUCTIVAS:

TERMINACIONES

A- Limpieza de la superficie exterior del muro según PETP. Terminación Hidrorrepelente incoloro en base a resina de silicona. Tipo IGOL-5-SIL de SIKA o calidad superior.

B- Revoque Interior. Grueso + Enduido Plástico. Terminación Pintura 3 manos de latex interior blanco satinado lavable.

C- Revoque grueso + Revestimiento mosaico veneciano 30mm x 30mm. Color a definir por la Inspección.

D- Terminación Pintura 3 manos de latex interior blanco satinado lavable sobre placa rocayeso.

PISOS

S1- Mosaico granítico reconstituido bicapa de 40 x 40 cm esp.: 31mm o (30x30cm esp.:26mm). Pulido en obra. Colocado con mezcla sobre Contrapiso RDC. En las áreas de trabajo se colocarán mosaicos color Gris con Blanco similar al piso granítico existente, mientras que en los sectores de palieres se colocarán mosaicos color rojo Dragón, similar al existente en el sector.

S2- Mosaico granítico compacto monocapa de 30 x 30 cm esp.: 18mm, Terminación Pulido fino de fábrica. Colocado con pegamento sobre carpeta cementicia. Se colocarán en los núcleos sanitarios y el color será Verde Alpes / Negro.

S3- Loseta granítica granallada de Blanquino o calidad superior. Dimensiones 40x40cm, esp. 36mm. Color gris claro. Colocación con mezcla sobre sub base de RDC de 150 kg/m³.

CIELORRASOS

C1. Losa de Hormigón Existente. Terminación según PETP.

C2. Cielorraso suspendido de roca de yeso esp.: 9.5 mm con buña perimetral "z" de 2 x 2 cm.

C3- Cielorraso suspendido de roca de yeso perforada fonoadsorbente tipo Planeo Akustik circular 8/18R de Knauf esp.: 12.5 mm, con buña perimetral "z" de 2 x 2 cm. Perforaciones circulares de orden rectilíneo de diámetro 8 mm y 18 mm de separación entre ejes.

RECUPERACION INTEGRAL NUCLEO SANITARIO TIPO.
Ejecución de instalación de desagües cloacales, provisión de agua fría y caliente, instalación eléctrica, cielorrasos, pisos y revestimientos. Se recolocarán los artefactos sanitarios originales. VER PLANO DE DESARROLLO DE LOCALES

RESTAURACIÓN DE REVESTIMIENTO PÉTREO.
Se consolidarán las piezas y se sellarán todas las juntas, seguidamente se reemplazarán las placas no originales y se colocarán aquellas piezas que se encuentren faltantes utilizando materiales del mismo tipo y color que el original. Finalmente se procederá a la limpieza de la superficie a fin de eliminar todo tipo de hollín y suciedad que pueda haberse depositado.

Recomposición de solado granítico. Mosaico granítico reconstituido bicapa de 40 x 40 cm esp.: 31mm o (30x30cm esp.:26mm), color Rojo Dragón (o similar al existente). Pulido en obra. Colocado con mezcla sobre Contrapiso RDC.

Recomposición de solado granítico. Mosaico granítico reconstituido bicapa de 40 x 40 cm esp.: 31mm o (30x30cm esp.: 26mm), color Gris con Blanco (o similar al existente). Pulido en obra. Colocado con mezcla sobre Contrapiso RDC.

Se procederá a la limpieza y reparación de la totalidad de las superficies de muros, columnas, vigas y cielorrasos (fondo de losa); se aplicará enduido Plástico y se dará como Terminación 3 manos de latex interior blanco satinado lavable.

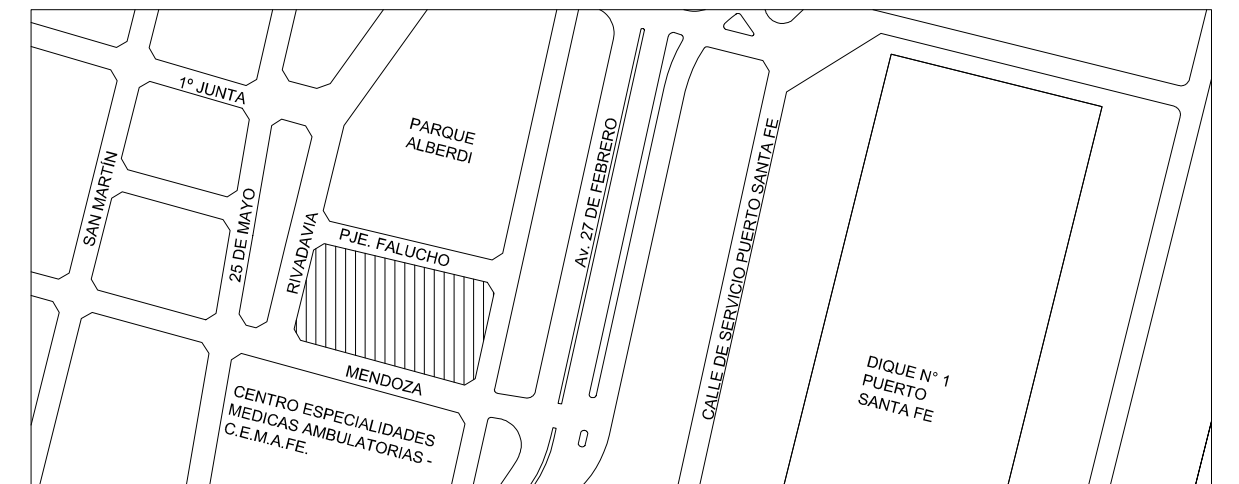
RESTAURACIÓN DE REVESTIMIENTO PÉTREO.
Se consolidarán las piezas y se sellarán todas las juntas, seguidamente se reemplazarán las placas no originales y se colocarán aquellas piezas que se encuentren faltantes utilizando materiales del mismo tipo y color que el original. Finalmente se procederá a la limpieza de la superficie a fin de eliminar todo tipo de hollín y suciedad que pueda haberse depositado.



SECRETARÍA DE OBRAS PÚBLICAS
SUBSECRETARÍA DE OBRAS PÚBLICAS

EDIFICIO DE CORREO SANTA FE

RECUPERACIÓN Y PUESTA EN VALOR



UBICACION / CIUDAD SANTA FE

LICITACIÓN PÚBLICA

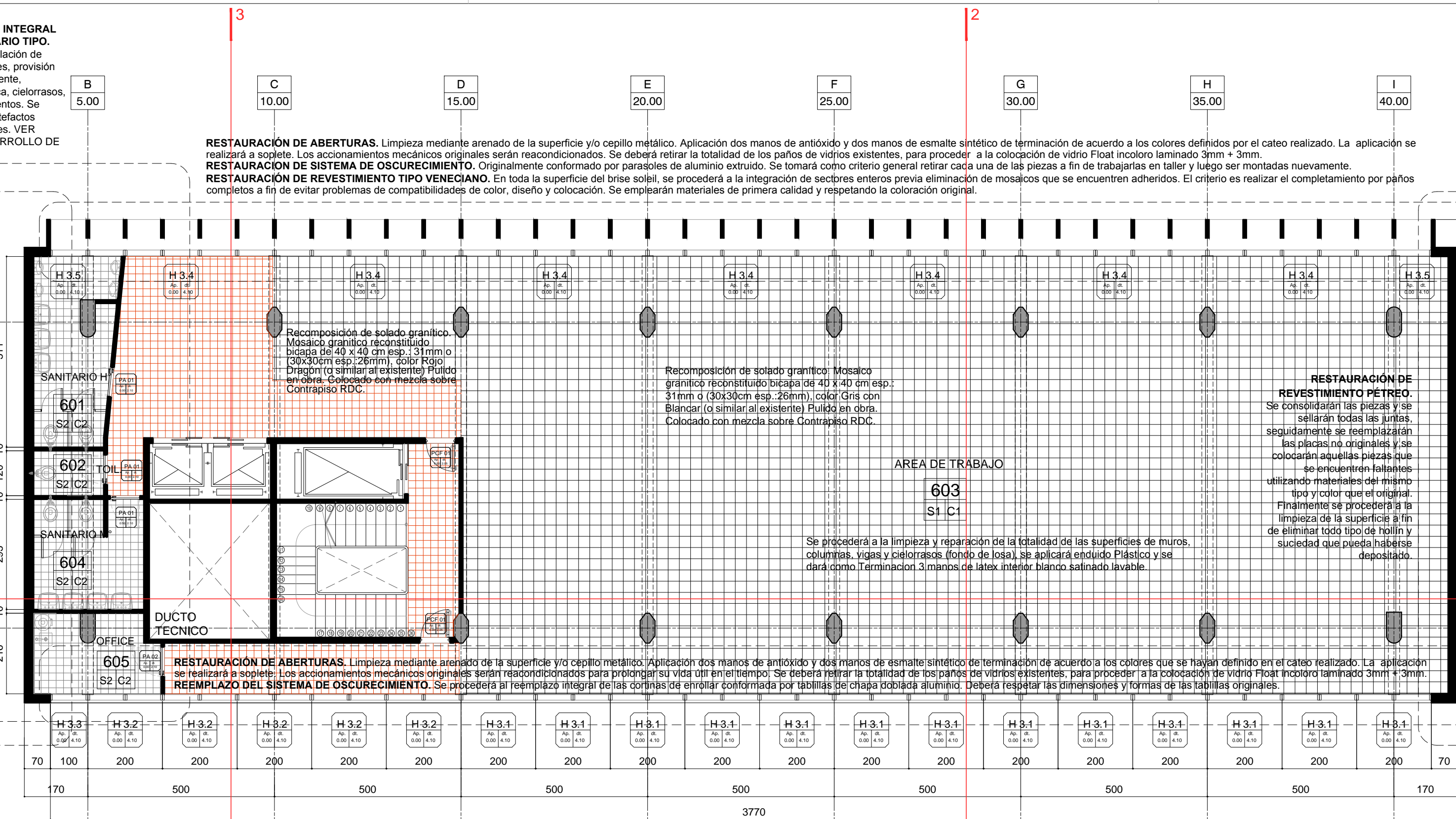
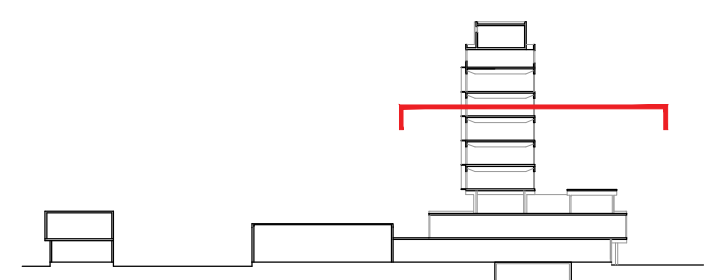
SUBSECRETARÍA DE OBRAS PÚBLICAS - DIRECCIÓN NACIONAL DE ARQUITECTURA

ARQUITECTURA / PLANTA NIVEL VI

1:100 - -

AP.DWG oct-16

AP_08



PLANTA NIVEL VI

RECUPERACION INTEGRAL NUCLEO SANITARIO TIPO.
Ejecución de instalación de desagües cloacales, provisión de agua fría y caliente, instalación eléctrica, cielorrasos, pisos y revestimientos. Se recolocarán los artefactos sanitarios originales. VER PLANO DE DESARROLLO DE LOCALES

RESTAURACIÓN DE ABERTURAS. Limpieza mediante arenado de la superficie y/o cepillo metálico. Aplicación dos manos de antióxido y dos manos de esmalte sintético de terminación de acuerdo a los colores definidos por el cateo realizado. La aplicación se realizará a soplete. Los accionamientos mecánicos originales serán reacondicionados. Se deberá retirar la totalidad de los paños de vidrios existentes, para proceder a la colocación de vidrio Float incoloro laminado 3mm + 3mm.
RESTAURACIÓN DE SISTEMA DE OSCURECIMIENTO. Originalmente conformado por parasoles de aluminio extruido. Se tomará como criterio general retirar cada una de las piezas a fin de trabajarlas en taller y luego ser montadas nuevamente.
RESTAURACIÓN DE REVESTIMIENTO TIPO VENECIANO. En toda la superficie del brise soleil, se procederá a la integración de sectores enteros previa eliminación de mosaicos que se encuentren adheridos. El criterio es realizar el completamiento por paños completos a fin de evitar problemas de compatibilidades de color, diseño y colocación. Se emplearán materiales de primera calidad y respetando la coloración original.

RESTAURACIÓN DE REVESTIMIENTO PÉTREO.
Se consolidarán las piezas y se sellarán todas las juntas, seguidamente se reemplazarán las placas no originales y se colocarán aquellas piezas que se encuentren faltantes utilizando materiales del mismo tipo y color que el original. Finalmente se procederá a la limpieza de la superficie a fin de eliminar todo tipo de hollín y suciedad que pueda haberse depositado.

Recomposición de solado granítico. Mosaico granítico reconstituido bicapa de 40 x 40 cm esp.: 31mm o (30x30cm esp.:26mm), color Rojo Dragón (o similar al existente) Pulido en obra. Colocado con mezcla sobre Contrapiso RDC.

Recomposición de solado granítico. Mosaico granítico reconstituido bicapa de 40 x 40 cm esp.: 31mm o (30x30cm esp.:26mm), color Gris con Blancar (o similar al existente) Pulido en obra. Colocado con mezcla sobre Contrapiso RDC.

RESTAURACIÓN DE REVESTIMIENTO PÉTREO.
Se consolidarán las piezas y se sellarán todas las juntas, seguidamente se reemplazarán las placas no originales y se colocarán aquellas piezas que se encuentren faltantes utilizando materiales del mismo tipo y color que el original. Finalmente se procederá a la limpieza de la superficie a fin de eliminar todo tipo de hollín y suciedad que pueda haberse depositado.

ÁREA DE TRABAJO 603 S1 C1
Se procederá a la limpieza y reparación de la totalidad de las superficies de muros, columnas, vigas y cielorrasos (fondo de losa), se aplicará enduido Plástico y se dará como terminación 3 manos de latex interior blanco satinado lavable.

RESTAURACIÓN DE ABERTURAS. Limpieza mediante arenado de la superficie y/o cepillo metálico. Aplicación dos manos de antióxido y dos manos de esmalte sintético de terminación de acuerdo a los colores que se hayan definido en el cateo realizado. La aplicación se realizará a soplete. Los accionamientos mecánicos originales serán reacondicionados para prolongar su vida útil en el tiempo. Se deberá retirar la totalidad de los paños de vidrios existentes, para proceder a la colocación de vidrio Float incoloro laminado 3mm + 3mm.
REEMPLAZO DEL SISTEMA DE OSCURECIMIENTO. Se procederá al reemplazo integral de las cortinas de enrollar conformada por tabillajes de chapa doblada aluminio. Deberá respetar las dimensiones y formas de las tabillajes originales.

- REFERENCIAS CONSTRUCTIVAS:**
TERMINACIONES
A- Limpieza de la superficie exterior del muro según PETP. Terminación Hidrorrepelente incoloro en base a resina de silicona. Tipo IGOL-5-SIL de SIKA o calidad superior.
B- Revoque Interior. Grueso + Enduido Plástico. Terminación Pintura 3 manos de latex interior blanco satinado lavable.
C- Revoque grueso + Revestimiento mosaico veneciano 30mm x 30mm. Color a definir por la Inspección.
D- Terminación Pintura 3 manos de latex interior blanco satinado lavable sobre placa rocayeso.

- PISOS**
S1- Mosaico granítico reconstituido bicapa de 40 x 40 cm esp.: 31mm o (30x30cm esp.:26mm), Pulido en obra. Colocado con mezcla sobre Contrapiso RDC. En las áreas de trabajo se colocarán mosaicos color Gris con Blancar similar al piso granítico existente, mientras que en los sectores de palieres se colocarán mosaicos color rojo Dragón, similar al existente en el sector.

- S2- Mosaico granítico compacto monocapa de 30 x 30 cm esp.: 18mm, Terminación Pulido fino de fábrica. Colocado con pegamento sobre carpeta cementicia. Se colocarán en los núcleos sanitarios y el color será Verde Alpes / Negro.
S3- Loseta granítica granallada de Blanquino o calidad superior. Dimensiones 40x40cm, esp. 36mm. Color gris claro. Colocación con mezcla sobre sub base de RDC de 150 kg/m².

- CIELORRASOS**
C1. Losa de Hormigón Existente. Terminación según PETP.
C2. Cielorraso suspendido de roca de yeso esp.: 9.5 mm con buña perimetral "z" de 2 x 2 cm.
C3- Cielorraso suspendido de roca de yeso perforada fonosorbente tipo Claneo Akustik circular 8/18R de Knauf esp.: 12.5 mm, con buña perimetral "z" de 2 x 2 cm. Perforaciones circulares de orden rectilíneo de diámetro 8 mm y 18 mm de separación entre ejes.



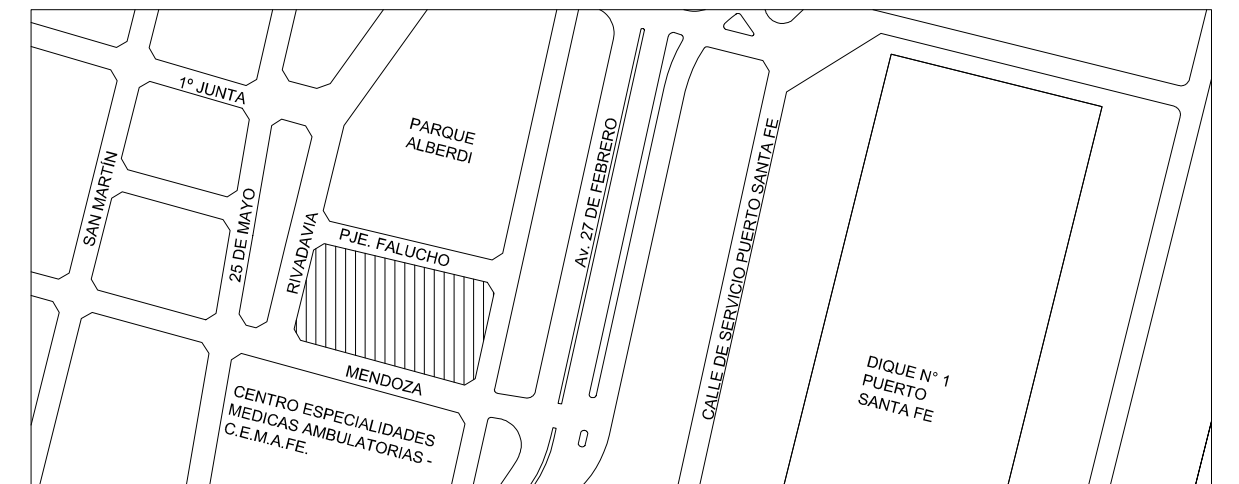
SECRETARÍA DE OBRAS PÚBLICAS
SUBSECRETARÍA DE OBRAS PÚBLICAS

OBRA

EDIFICIO DE CORREO SANTA FE

TIPO DE INTERVENCIÓN

RECUPERACIÓN Y PUESTA EN VALOR



UBICACION / CIUDAD SANTA FE

MODALIDAD DE CONTRATACIÓN

LICITACIÓN PÚBLICA

EQUIPO TÉCNICO

SUBSECRETARÍA DE OBRAS PÚBLICAS - DIRECCIÓN NACIONAL DE ARQUITECTURA

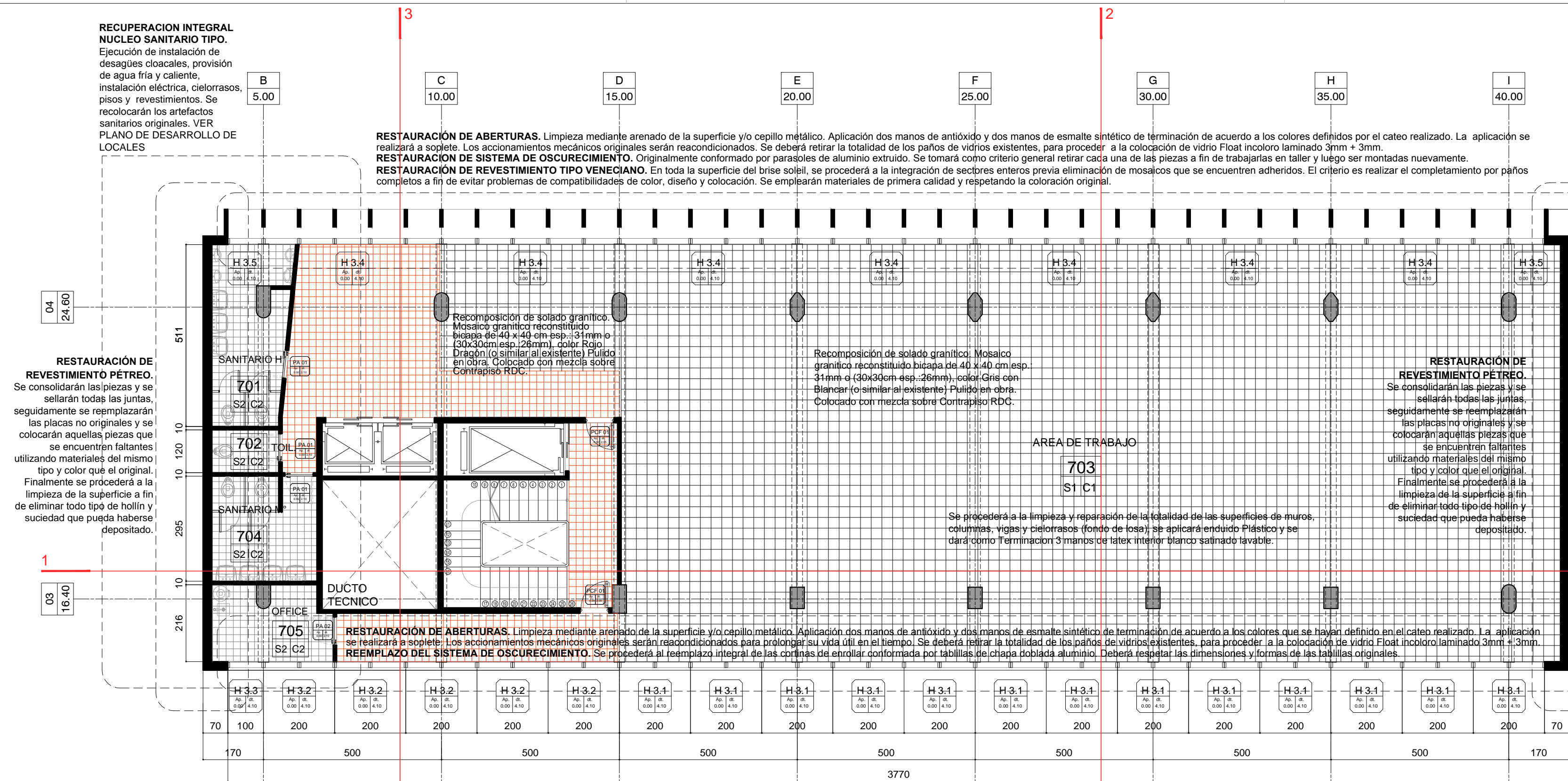
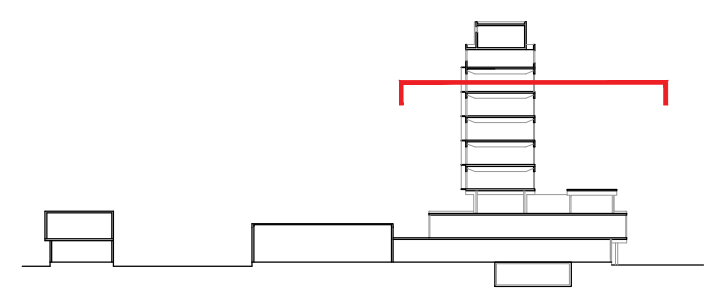
TÍTULO

ARQUITECTURA / PLANTA NIVEL VII

| ESCALA | HOJA | REVISIÓN | CÓDIGO |
|--------|------|----------|--------|
| 1:100 | - | - | |

| ARCHIVO | FECHA |
|---------|--------|
| AP.DWG | oct-16 |

AP_09



PLANTA NIVEL VII

REFERENCIAS CONSTRUCTIVAS:
TERMINACIONES
A- Limpieza de la superficie exterior del muro según PETP. Terminación Hidrorrepelente incoloro en base a resina de silicona. Tipo IGOL-5-SIL de SIKA o calidad superior.
B- Revoque Interior. Grueso + Enduido Plástico. Terminación Pintura 3 manos de latex interior blanco satinado lavable.
C- Revoque grueso + Revestimiento mosaico veneciano 30mm x 30mm. Color a definir por la Inspección.
D- Terminación Pintura 3 manos de latex interior blanco satinado lavable sobre placa rocayeso.

PISOS
S1- Mosaico granítico reconstituido bicapa de 40 x 40 cm esp.: 31mm o (30x30cm esp.:26mm). Pulido en obra. Colocado con mezcla sobre Contrapiso RDC. En las áreas de trabajo se colocarán mosaicos color Gris con Blanco similar al piso granítico existente, mientras que en los sectores de palieres se colocarán mosaicos color rojo Dragón, similar al existente en el sector.

S2- Mosaico granítico compacto monocapa de 30 x 30 cm esp.: 18mm, Terminación Pulido fino de fábrica. Colocado con pegamento sobre carpeta cementicia. Se colocarán en los núcleos sanitarios y el color será Verde Alpes / Negro.
S3- Loseta granítica granallada de Blangino o calidad superior. Dimensiones 40x40cm, esp. 36mm. Color gris claro. Colocación con mezcla sobre sub base de RDC de 150 kg/m².

CIELORRASOS
C1- Losa de Hormigón Existente. Terminación según PETP.
C2- Cielorraso suspendido de roca de yeso esp.: 9.5 mm con buña perimetral "z" de 2 x 2 cm.
C3- Cielorraso suspendido de roca de yeso perforada fonoabsorbente tipo Claneo Akustik circular 8/18R de Knauf esp.: 12.5 mm, con buña perimetral "z" de 2 x 2 cm. Perforaciones circulares de orden rectilíneo de diámetro 8 mm y 18 mm de separación entre ejes.

RECUPERACION INTEGRAL NUCLEO SANITARIO TIPO. Ejecución de instalación de desagües cloacales, provisión de agua fría y caliente, instalación eléctrica, cielorrasos, pisos y revestimientos. Se recolocarán los artefactos sanitarios originales. VER PLANO DE DESARROLLO DE LOCALES
RESTAURACIÓN DE ABERTURAS. Limpieza mediante arenado de la superficie y/o cepillo metálico. Aplicación dos manos de antióxido y dos manos de esmalte sintético de terminación de acuerdo a los colores definidos por el cateo realizado. La aplicación se realizará a soplete. Los accionamientos mecánicos originales serán reacondicionados. Se deberá retirar la totalidad de los paños de vidrios existentes, para proceder a la colocación de vidrio Float incoloro laminado 3mm + 3mm.
RESTAURACIÓN DE SISTEMA DE OSCURECIMIENTO. Originalmente conformado por parasoles de aluminio extruido. Se tomará como criterio general retirar cada una de las piezas a fin de trabajarlas en taller y luego ser montadas nuevamente.
RESTAURACIÓN DE REVESTIMIENTO TIPO VENECIANO. En toda la superficie del brise soleil, se procederá a la integración de sectores enteros previa eliminación de mosaicos que se encuentren adheridos. El criterio es realizar el completamiento por paños completos a fin de evitar problemas de compatibilidades de color, diseño y colocación. Se emplearán materiales de primera calidad y respetando la coloración original.

Recomposición de solado granítico. Mosaico granítico reconstituido bicapa de 40 x 40 cm esp.: 31mm o (30x30cm esp.:26mm), color Rojo Dragón (o similar al existente) Pulido en obra. Colocado con mezcla sobre Contrapiso RDC.

Recomposición de solado granítico. Mosaico granítico reconstituido bicapa de 40 x 40 cm esp.: 31mm o (30x30cm esp.:26mm), color Gris con Blanco (o similar al existente) Pulido en obra. Colocado con mezcla sobre Contrapiso RDC.

RESTAURACIÓN DE REVESTIMIENTO PÉTREO. Se consolidarán las piezas y se sellarán todas las juntas, seguidamente se reemplazarán las placas no originales y se colocarán aquellas piezas que se encuentren faltantes utilizando materiales del mismo tipo y color que el original. Finalmente se procederá a la limpieza de la superficie a fin de eliminar todo tipo de hollín y suciedad que pueda haberse depositado.

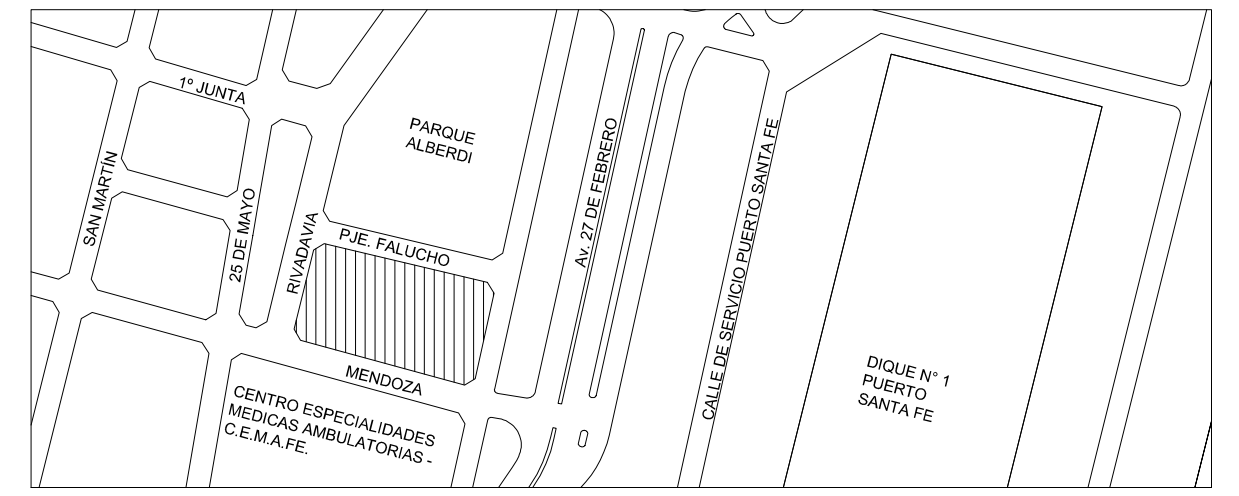
AREA DE TRABAJO
703
S1 C1
Se procederá a la limpieza y reparación de la totalidad de las superficies de muros, columnas, vigas y cielorrasos (fondo de losa), se aplicará enduido Plástico y se dará como Terminación 3 manos de latex interior blanco satinado lavable.

RESTAURACIÓN DE ABERTURAS. Limpieza mediante arenado de la superficie y/o cepillo metálico. Aplicación dos manos de antióxido y dos manos de esmalte sintético de terminación de acuerdo a los colores que se hayan definido en el cateo realizado. La aplicación se realizará a soplete. Los accionamientos mecánicos originales serán reacondicionados para prolongar su vida útil en el tiempo. Se deberá retirar la totalidad de los paños de vidrios existentes, para proceder a la colocación de vidrio Float incoloro laminado 3mm + 3mm.
REEMPLAZO DEL SISTEMA DE OSCURECIMIENTO. Se procederá al reemplazo integral de las cortinas de enrollar conformada por tabillas de chapa doblada aluminio. Deberá respetar las dimensiones y formas de las tabillas originales.

RESTAURACIÓN DE REVESTIMIENTO PÉTREO. Se consolidarán las piezas y se sellarán todas las juntas, seguidamente se reemplazarán las placas no originales y se colocarán aquellas piezas que se encuentren faltantes utilizando materiales del mismo tipo y color que el original. Finalmente se procederá a la limpieza de la superficie a fin de eliminar todo tipo de hollín y suciedad que pueda haberse depositado.

RECUPERACION INTEGRAL NUCLEO SANITARIO TIPO. Ejecución de instalación de desagües cloacales, provisión de agua fría y caliente, instalación eléctrica, cielorrasos, pisos y revestimientos. Se recolocarán los artefactos sanitarios originales. VER PLANO DE DESARROLLO DE LOCALES

RECUPERACIÓN Y PUESTA EN VALOR



UBICACION / CIUDAD SANTA FE

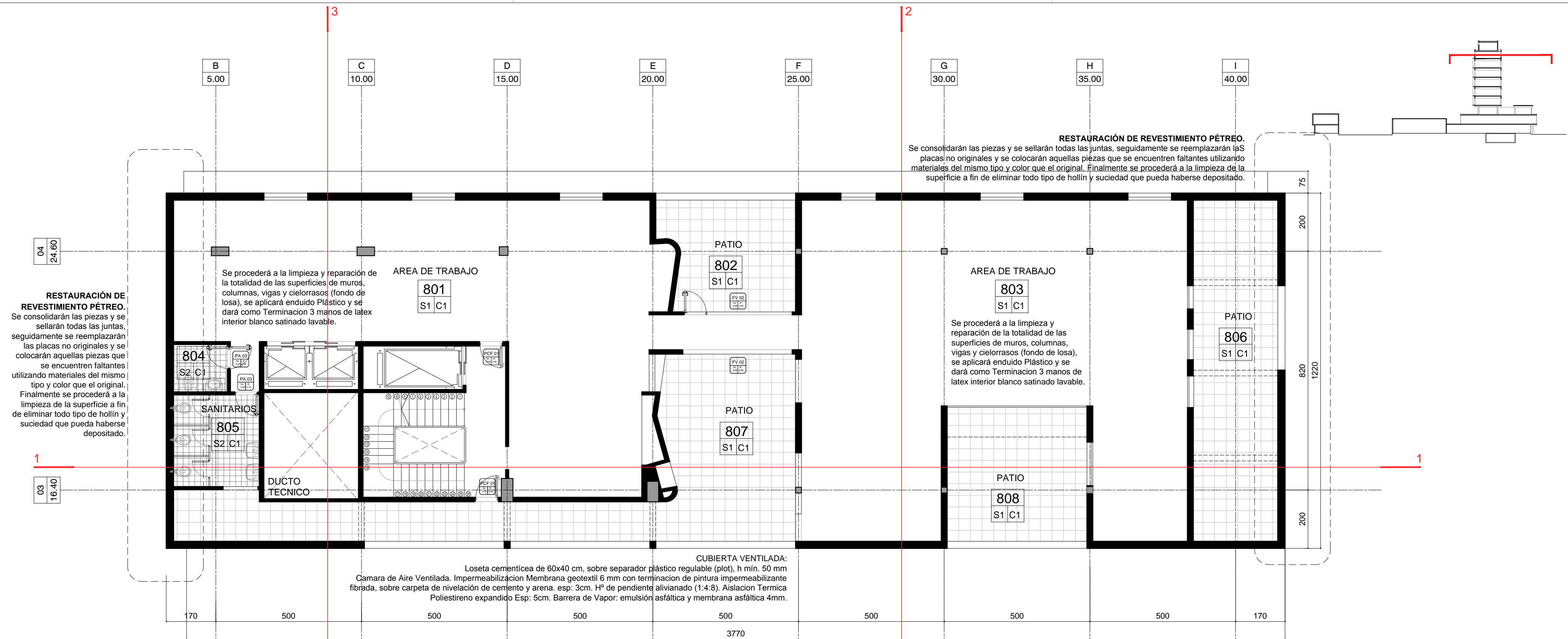
LICITACIÓN PÚBLICA

SUBSECRETARÍA DE OBRAS PÚBLICAS - DIRECCIÓN NACIONAL DE ARQUITECTURA

ARQUITECTURA / PLANTA NIVEL VIII

1:100 - -

AP.DWG oct-16



PLANTA NIVEL VIII

REFERENCIAS CONSTRUCTIVAS:
TERMINACIONES
A- Limpieza de la superficie exterior del muro según PETP. Terminación Hidrorrepelente incoloro en base a resina de silicona. Tipo IGOL-5-SIL de SIKA o calidad superior.
B- Revoque Interior. Grueso + Enduido Plástico. Terminación Pintura 3 manos de latex interior blanco satinado lavable.
C- Revoque grueso + Revestimiento mosaico veneciano 30mm x 30mm. Color a definir por la Inspección.
D- Terminación Pintura 3 manos de latex interior blanco satinado lavable sobre placa rocayeso.

PISOS
S1- Mosaico granítico reconstituido bicapa de 40 x 40 cm esp.: 31mm o (30x30cm esp.:26mm). Pulido en obra. Colocado con mezcla sobre Contrapiso RDC. En las áreas de trabajo se colocarán mosaicos color Gris con Blanco similar al piso granítico existente, mientras que en los sectores de palieres se colocarán mosaicos color rojo Dragón, similar al existente en el sector.

S2- Mosaico granítico compacto monocapa de 30 x 30 cm esp.: 18mm, Terminación Pulido fino de fábrica. Colocado con pegamento sobre carpeta cementicia. Se colocarán en los núcleos sanitarios y el color será Verde Alpes / Negro.
S3- Loseta granítica granallada de Blanghio o calidad superior. Dimensiones 40x40cm, esp. 36mm. Color gris claro. Colocación con mezcla sobre sub base de RDC de 150 kg/m².

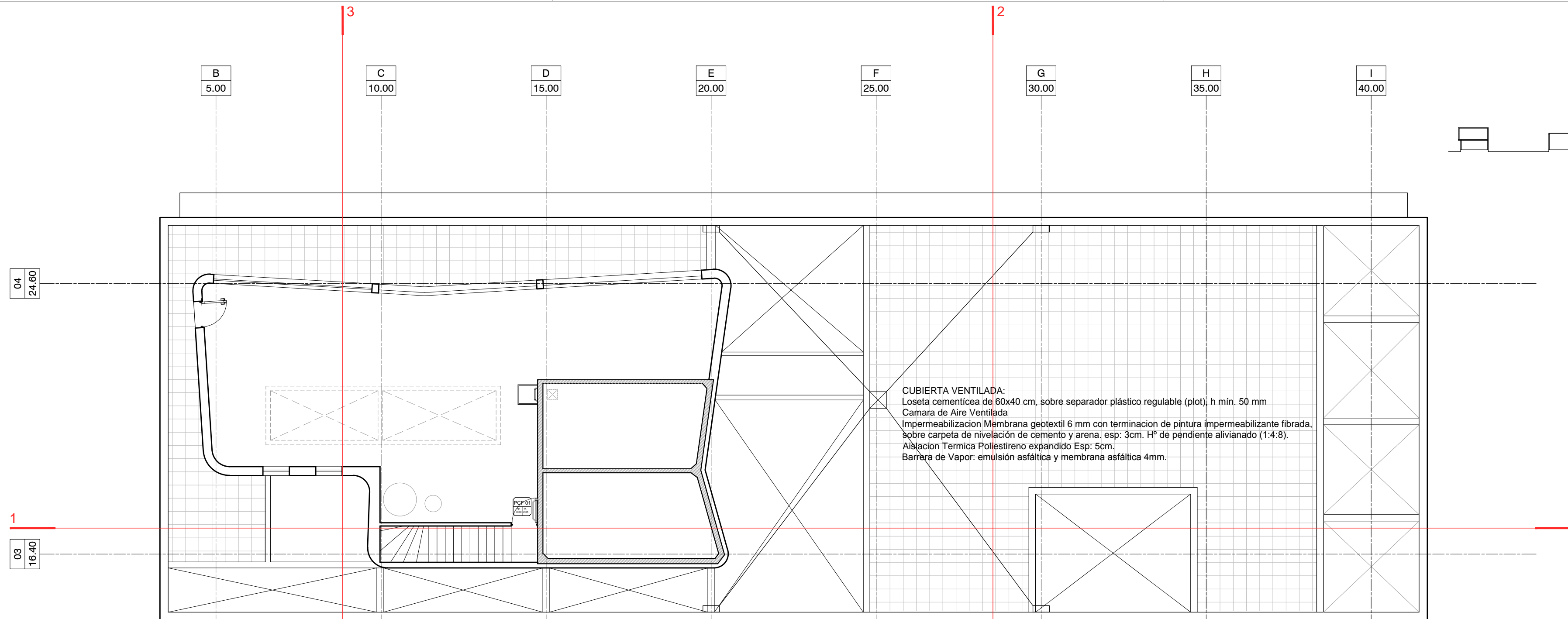
CIELORRASOS
C1. Losa de Hormigón Existente. Terminación según PETP.
C2. Cielorraso suspendido de roca de yeso esp.: 9.5 mm con buña perimetral "z" de 2 x 2 cm.
C3- Cielorraso suspendido de roca de yeso perforada fonabsorbente tipo Claneo Akustik circular 8/18R de Knauf esp.: 12.5 mm, con buña perimetral "z" de 2 x 2 cm. Perforaciones circulares de orden rectilíneo de diámetro 8 mm y 18 mm de separación entre ejes.

Se procederá a la limpieza y reparación de la totalidad de las superficies de muros, columnas, vigas y cielorrasos (fondo de losa), se aplicará enduido Plástico y se dará como Terminación 3 manos de latex interior blanco satinado lavable.

RESTAURACIÓN DE REVESTIMIENTO PÉTREO.
Se consolidarán las piezas y se sellarán todas las juntas, seguidamente se reemplazarán las placas no originales y se colocarán aquellas piezas que se encuentren faltantes utilizando materiales del mismo tipo y color que el original. Finalmente se procederá a la limpieza de la superficie a fin de eliminar todo tipo de hollín y suciedad que pueda haberse depositado.

RESTAURACIÓN DE REVESTIMIENTO PÉTREO.
Se consolidarán las piezas y se sellarán todas las juntas, seguidamente se reemplazarán las placas no originales y se colocarán aquellas piezas que se encuentren faltantes utilizando materiales del mismo tipo y color que el original. Finalmente se procederá a la limpieza de la superficie a fin de eliminar todo tipo de hollín y suciedad que pueda haberse depositado.

CUBIERTA VENTILADA:
Loseta cementícea de 60x40 cm, sobre separador plástico regulable (plot), h mín. 50 mm
Camara de Aire Ventilada. Impermeabilización Membrana geotextil 6 mm con terminación de pintura impermeabilizante fibrada, sobre carpeta de nivelación de cemento y arena. esp: 3cm. Hº de pendiente alivianado (1:4:8). Aislación Termica Poliestireno expandido Esp: 5cm. Barrera de Vapor: emulsión asfáltica y membrana asfáltica 4mm.



PLANTA NIVEL TANQUE

CUBIERTA VENTILADA:
 Loseta cementícea de 60x40 cm, sobre separador plástico regulable (plot), h mín. 50 mm
 Cámara de Aire Ventilada
 Impermeabilización Membrana geotextil 6 mm con terminación de pintura impermeabilizante fibrada, sobre carpeta de nivelación de cemento y arena, esp: 3cm. Hº de pendiente alivianado (1:4:8).
 Aislación Térmica Poliestireno expandido Esp: 5cm.
 Barrera de Vapor: emulsión asfáltica y membrana asfáltica 4mm.

REFERENCIAS CONSTRUCTIVAS: TERMINACIONES

- A- Limpieza de la superficie exterior del muro según PETP. Terminación Hidrorrepelente incoloro en base a resina de silicona. Tipo IGOL-5-SIL de SIKA o calidad superior.
- B- Revoque Interior. Grueso + Enduido Plástico. Terminación Pintura 3 manos de latex interior blanco satinado lavable.
- C- Revoque grueso + Revestimiento mosaico veneciano 30mm x 30mm. Color a definir por la Inspección.
- D- Terminación Pintura 3 manos de latex interior blanco satinado lavable sobre placa rocayeso.

PISOS

- S1- Mosaico granítico reconstituido bicapa de 40 x 40 cm esp.: 31mm o (30x30cm esp.:26mm). Pulido en obra. Colocado con mezcla sobre Contrapiso RDC. En las áreas de trabajo se colocarán mosaicos color Gris con Blanco similar al piso granítico existente, mientras que en los sectores de palieres se colocarán mosaicos color rojo Dragón, similar al existente en el sector.

- S2- Mosaico granítico compacto monocapa de 30 x 30 cm esp.: 18mm, Terminación Pulido fino de fábrica. Colocado con pegamento sobre carpeta cementicia. Se colocarán en los núcleos sanitarios y el color será Verde Alpes / Negro.
- S3- Loseta granítica granallada de Blanghio o calidad superior. Dimensiones 40x40cm, esp. 36mm. Color gris claro. Colocación con mezcla sobre sub basé de RDC de 150 kg/m³.

CIELORRASOS

- C1. Losa de Hormigón Existente. Terminación según PETP.
- C2. Cielorraso suspendido de roca de yeso esp.: 9,5 mm con buña perimetral "z" de 2 x 2 cm.
- C3- Cielorraso suspendido de roca de yeso perforada foncoabsorbente tipo Claneo Akustik circular 8/18R de Knauf esp.: 12,5 mm, con buña perimetral "z" de 2 x 2 cm. Perforaciones circulares de orden rectilíneo de diámetro 8 mm y 18 mm de separación entre ejes.

COMITENTE



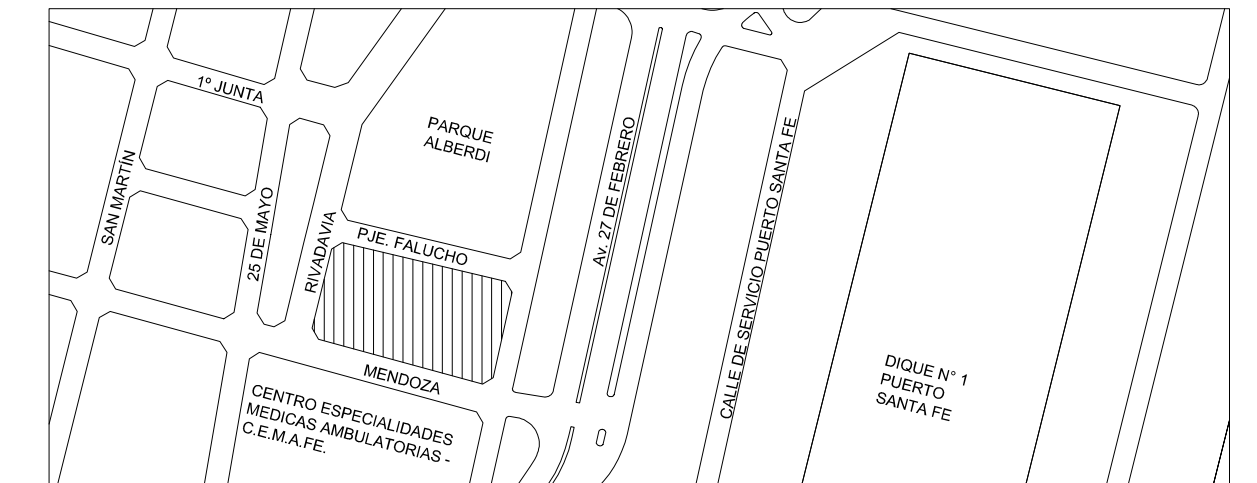
SECRETARÍA DE OBRAS PÚBLICAS
SUBSECRETARÍA DE OBRAS PÚBLICAS

OBRA

EDIFICIO DE CORREO SANTA FE

TIPO DE INTERVENCIÓN

RECUPERACIÓN Y PUESTA EN VALOR



UBICACION / CIUDAD SANTA FE

MODALIDAD DE CONTRATACIÓN

LICITACIÓN PÚBLICA

EQUIPO TÉCNICO

SUBSECRETARÍA DE OBRAS PÚBLICAS - DIRECCIÓN NACIONAL DE ARQUITECTURA

TÍTULO

ARQUITECTURA / PLANTA NIVEL IX

ESCALA

HOJA

REVISIÓN

CÓDIGO

1:100

ARCHIVO

FECHA

AP.DWG

oct-16

AP_11