

REFERENCIAS

COMITENTE



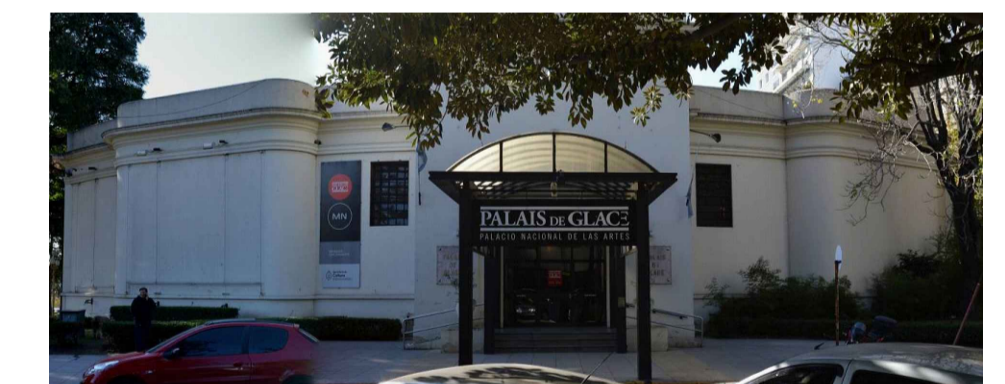
SECRETARÍA DE OBRAS PÚBLICAS
SUBSECRETARÍA DE OBRAS PÚBLICAS

OBRA

PALACIO NACIONAL DE LAS ARTES PALAIS DE GLASE

TIPO DE INTERVENCIÓN

Restauración, puesta en valor y adecuación tecnológica - Palais de Glase -



Calle Posadas 1725 y Av. del Libertador 1248 - CABA -

MODALIDAD DE CONTRATACIÓN

LICITACIÓN PÚBLICA

EQUIPO TÉCNICO

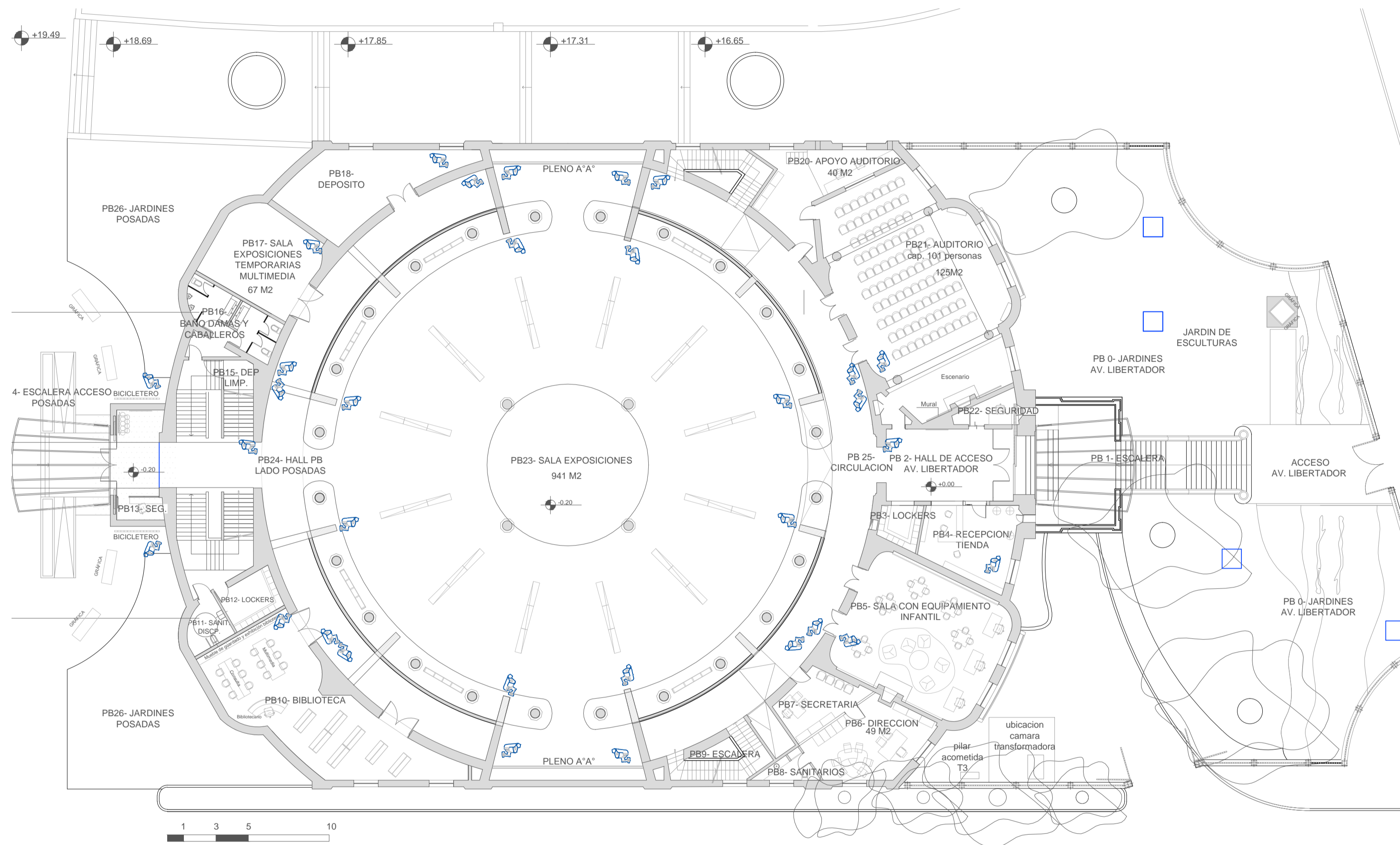
SUBSECRETARÍA DE OBRAS PÚBLICAS - DIRECCIÓN NACIONAL DE ARQUITECTURA

TÍTULO

UBICACIÓN CÁMARAS DE SEGURIDAD PLANTA SUBSUELO

ESCALA	HOJA	REVISIÓN	CÓDIGO
1:200	1/5	A	
ARCHIVO	FECHA		
25_PALAIS DE GLACE_CCTV_2016.DWG	sep-16		

PG_CCTV01



REFERENCIAS

COMITENTE



SECRETARÍA DE OBRAS PÚBLICAS
SUBSECRETARÍA DE OBRAS PÚBLICAS

OBRA

PALACIO NACIONAL DE LAS ARTES PALAIS DE GLASE

TIPO DE INTERVENCIÓN

Restauración, puesta en valor y adecuación tecnológica - Palais de Glase -



Calle Posadas 1725 y Av. del Libertador 1248 - CABA -

MODALIDAD DE CONTRATACIÓN

LICITACIÓN PÚBLICA

EQUIPO TÉCNICO

SUBSECRETARÍA DE OBRAS PÚBLICAS - DIRECCIÓN NACIONAL DE ARQUITECTURA

TÍTULO

UBICACIÓN CÁMARAS DE SEGURIDAD PLANTA BAJA

ESCALA	HOJA	REVISIÓN	CÓDIGO
1:200	2/5	A	
ARCHIVO	FECHA		
25_PALAIS DE GLACE_CCTV_2016.DWG	sep-16		

PG_CCTV02

REFERENCIAS

COMITENTE



SECRETARÍA DE OBRAS PÚBLICAS
SUBSECRETARÍA DE OBRAS PÚBLICAS

OBRA

PALACIO NACIONAL DE LAS ARTES PALAIS DE GLASE

TIPO DE INTERVENCIÓN

Restauración, puesta en valor y adecuación tecnológica - Palais de Glase -



Calle Posadas 1725 y Av. del Libertador 1248 - CABA -

MODALIDAD DE CONTRATACIÓN

LICITACIÓN PÚBLICA

EQUIPO TÉCNICO

SUBSECRETARÍA DE OBRAS PÚBLICAS - DIRECCIÓN NACIONAL DE ARQUITECTURA

TÍTULO

UBICACIÓN CÁMARAS DE SEGURIDAD PLANTA ENTREPISO

ESCALA	HOJA	REVISIÓN	CÓDIGO
1:200	3/5	A	
ARCHIVO		FECHA	
25_PALAIS DE GLACE_CCTV_2016.DWG		sep-16	PG_CCTV02a

1:200

3/5

A

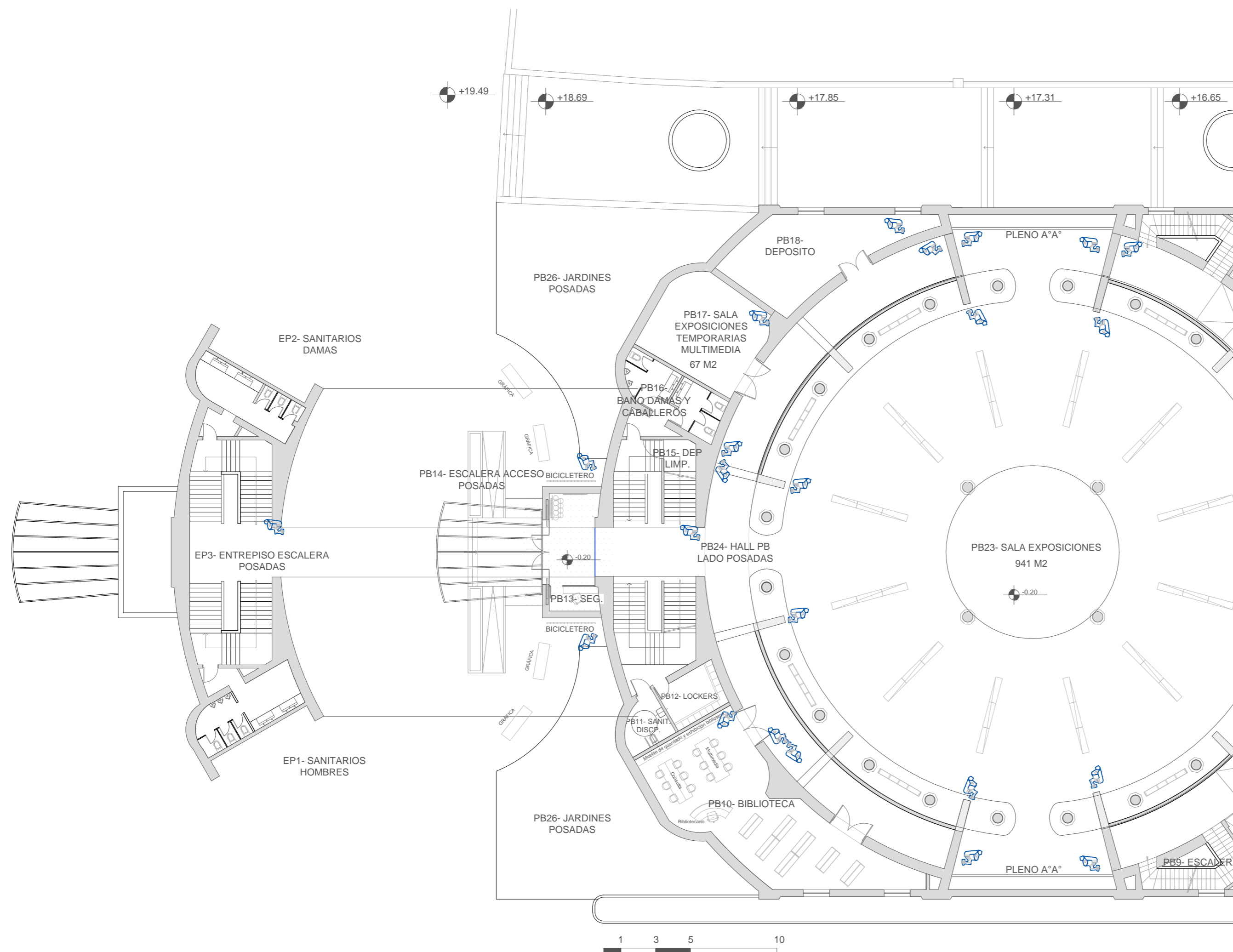
ARCHIVO

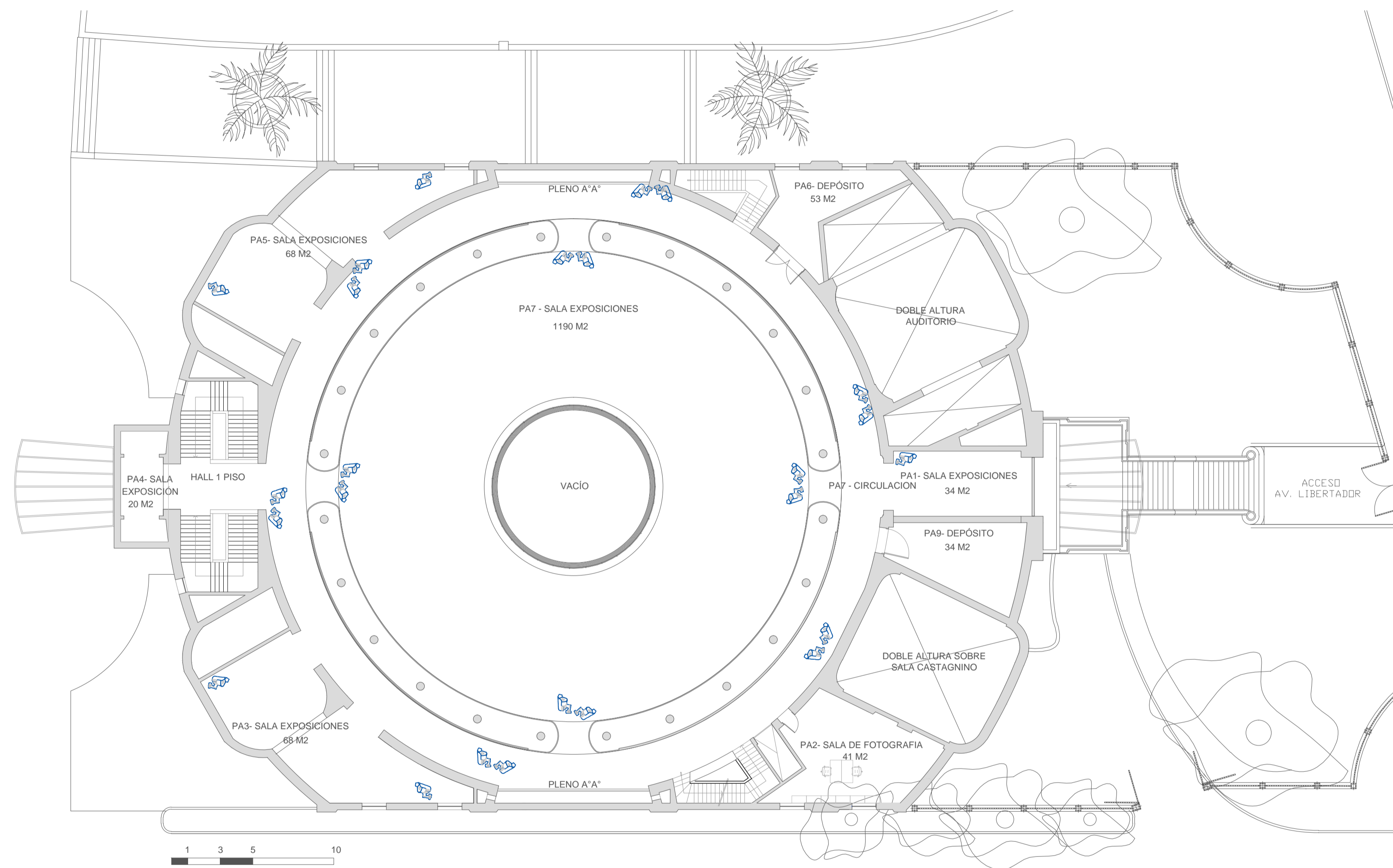
FECHA

25_PALAIS DE GLACE_CCTV_2016.DWG

sep-16

PG_CCTV02a





REFERENCIAS

COMITENTE



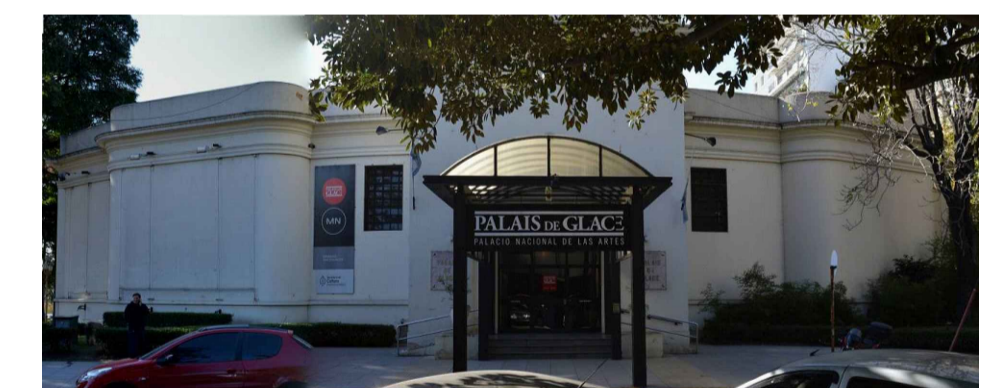
SECRETARÍA DE OBRAS PÚBLICAS
SUBSECRETARÍA DE OBRAS PÚBLICAS

OBRA

PALACIO NACIONAL DE LAS ARTES PALAIS DE GLASE

TIPO DE INTERVENCIÓN

Restauración, puesta en valor y adecuación tecnológica - Palais de Glase -



Calle Posadas 1725 y Av. del Libertador 1248 - CABA -

MODALIDAD DE CONTRATACIÓN

LICITACIÓN PÚBLICA

EQUIPO TÉCNICO

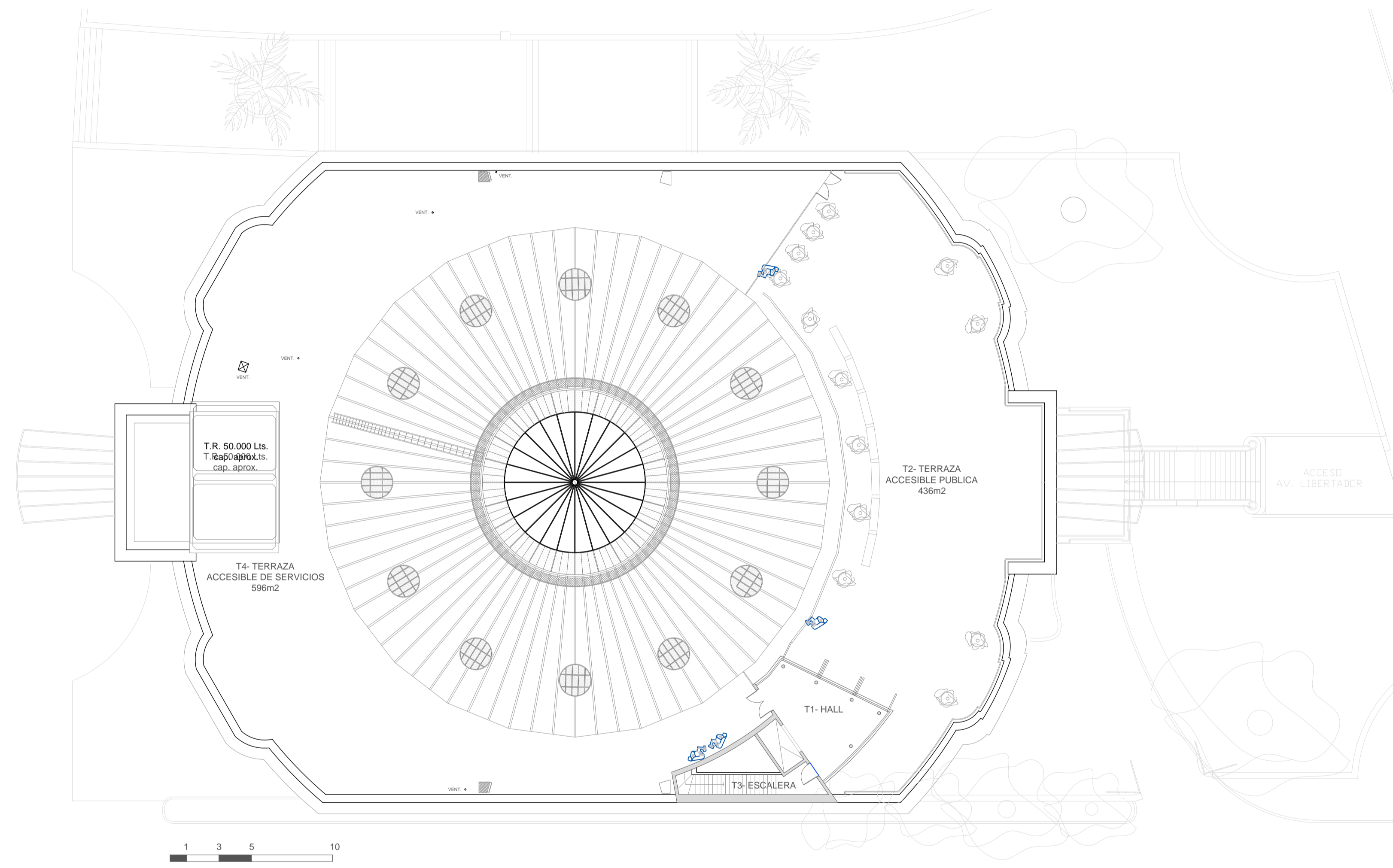
SUBSECRETARÍA DE OBRAS PÚBLICAS - DIRECCIÓN NACIONAL DE ARQUITECTURA

TÍTULO

UBICACIÓN CÁMARAS DE SEGURIDAD PLANTA ALTA

ESCALA	HOJA	REVISIÓN	CÓDIGO
1:200	4/5	A	
ARCHIVO	FECHA		
25_PALAIS DE GLACE_CCTV_2016.DWG	sep-16		

PG_CCTV03



REFERENCIAS

COMITENTE



SECRETARÍA DE OBRAS PÚBLICAS
SUBSECRETARÍA DE OBRAS PÚBLICAS

OBRA

PALACIO NACIONAL DE LAS ARTES PALAIS DE GLASE

TIPO DE INTERVENCIÓN

Restauración, puesta en valor y adecuación tecnológica - Palais de Glase -



Calle Posadas 1725 y Av. del Libertador 1248 - CABA -

MODALIDAD DE CONTRATACIÓN

LICITACIÓN PÚBLICA

EQUIPO TÉCNICO

SUBSECRETARÍA DE OBRAS PÚBLICAS - DIRECCIÓN NACIONAL DE ARQUITECTURA

TÍTULO

UBICACIÓN CÁMARAS DE SEGURIDAD PLANTA AZOTEA

ESCALA HOJA REVISIÓN CÓDIGO

1:200 5/5 A

ARCHIVO FECHA

25_PALAIS DE GLACE_CCTV_2016.DWG sep-16

PG_CCTV04