

REFERENCIAS

COMITENTE



SECRETARÍA DE OBRAS PÚBLICAS
SUBSECRETARÍA DE OBRAS PÚBLICAS

OBRA

PALACIO NACIONAL DE LAS ARTES PALAIS DE GLACE

TIPO DE INTERVENCIÓN

Restauración, puesta en valor y adecuación tecnológica - Palais de Glace -



Calle Posadas 1725 y Av. del Libertador 1248 - CABA -

MODALIDAD DE CONTRATACIÓN

LICITACIÓN PÚBLICA

EQUIPO TÉCNICO

SUBSECRETARÍA DE OBRAS PÚBLICAS - DIRECCIÓN NACIONAL DE ARQUITECTURA

TÍTULO

INSTALACIÓN AIRE ACONDICIONADO PLANTA SUBSUELO

ESCALA

1:200

HOJA

1/5

REVISIÓN

A

CÓDIGO

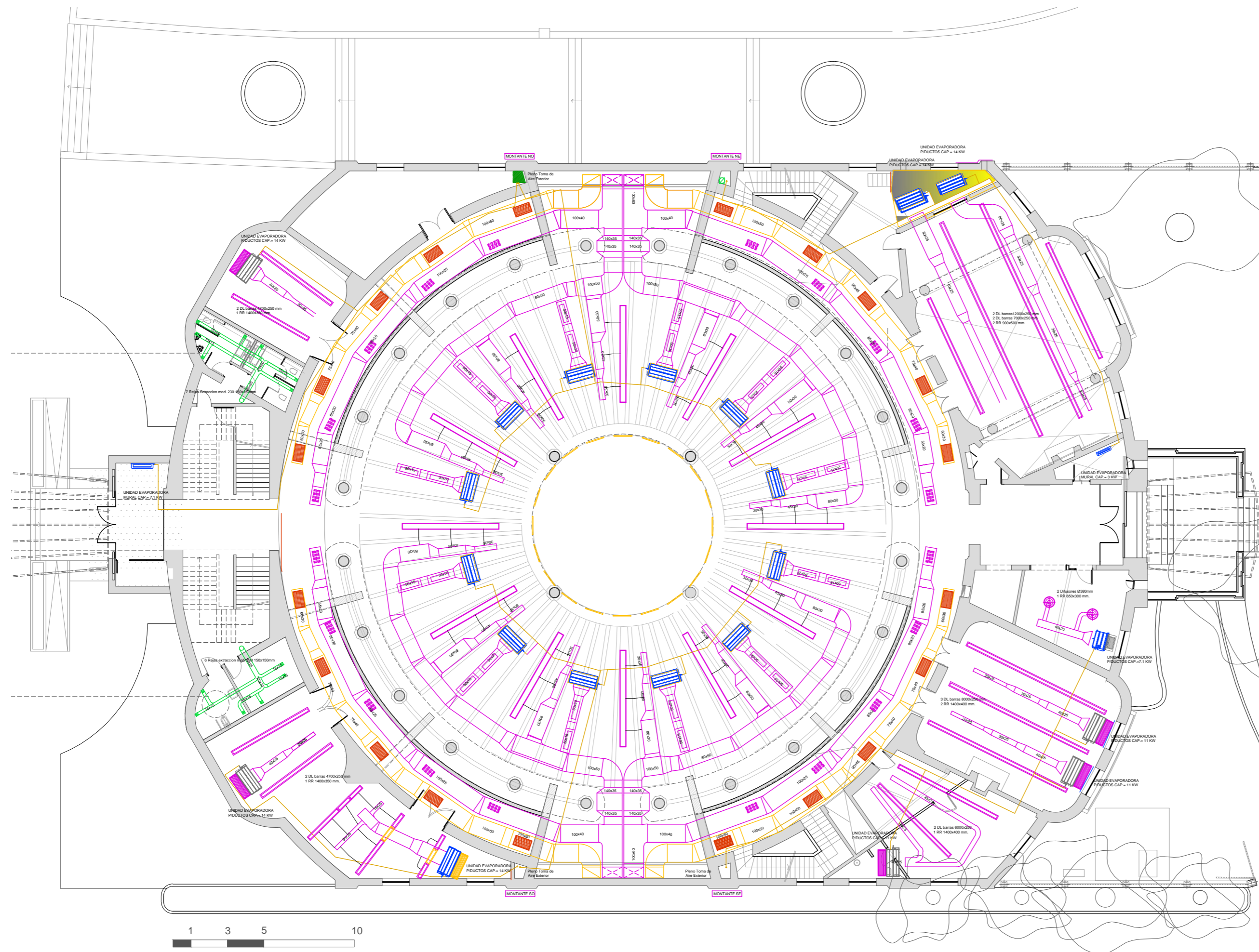
ARCHIVO

21_PALAIS DE GLACE_AIRE ACONDICIONADO_2016.DWG

FECHA

sep-16

PG_AA01



REFERENCIAS

COMITENTE



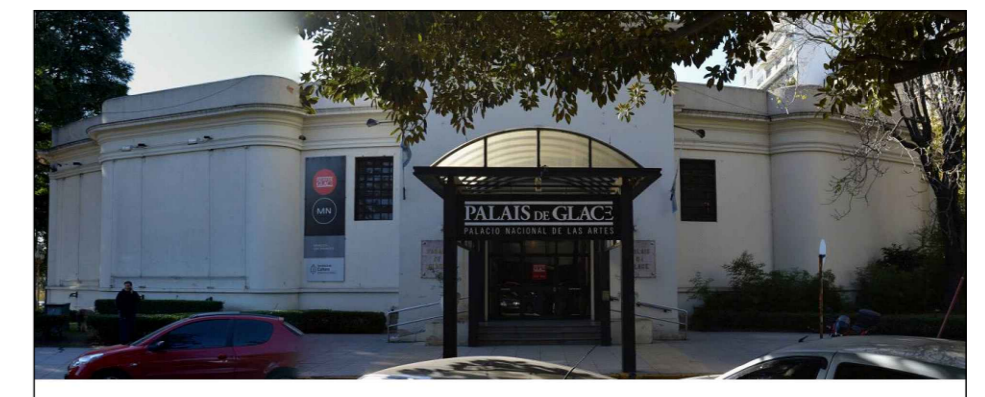
SECRETARÍA DE OBRAS PÚBLICAS
SUBSECRETARÍA DE OBRAS PÚBLICAS

OBRA

PALACIO NACIONAL DE LAS ARTES PALAIS DE GLASE

TIPO DE INTERVENCIÓN

Restauración, puesta en valor y adecuación tecnológica - Palais de Glace -



Calle Posadas 1725 y Av. del Libertador 1248 - CABA -

MODALIDAD DE CONTRATACIÓN

LICITACIÓN PÚBLICA

EQUIPO TÉCNICO

SUBSECRETARÍA DE OBRAS PÚBLICAS - DIRECCIÓN NACIONAL DE ARQUITECTURA

TÍTULO

INSTALACIÓN AIRE ACONDICIONADO PLANTA BAJA

ESCALA

1:200

HOJA

2/5

REVISIÓN

A

CÓDIGO

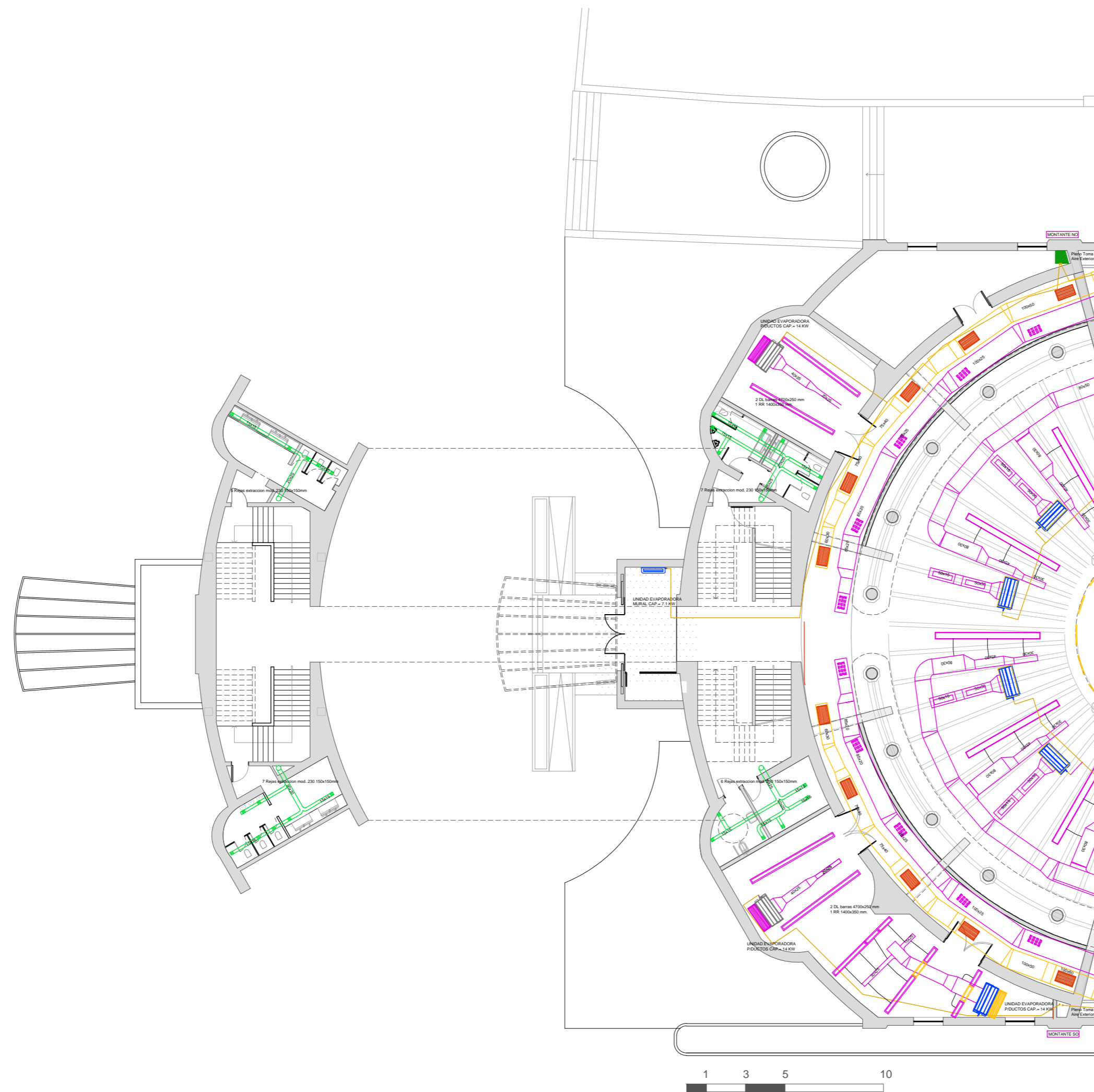
ARCHIVO

21_PALAIS DE GLACE_AIRE ACONDICIONADO_2016.DWG

FECHA

sep-16

PG_AA02



REFERENCIAS

COMITENTE



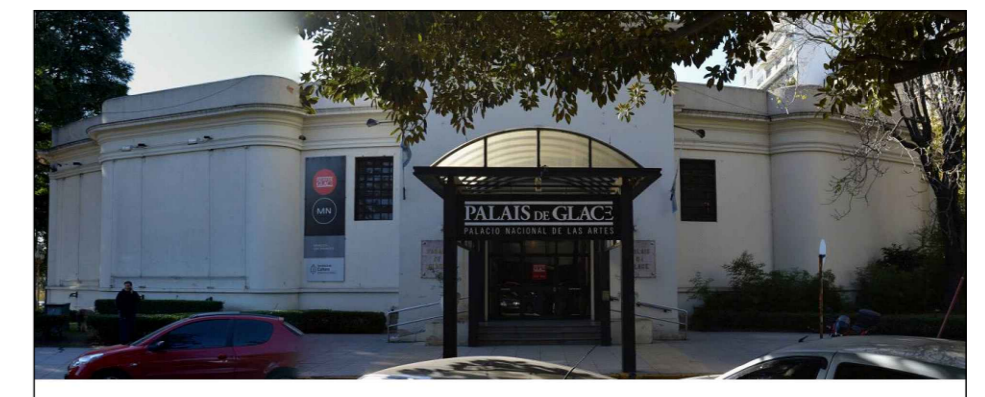
SECRETARÍA DE OBRAS PÚBLICAS
SUBSECRETARÍA DE OBRAS PÚBLICAS

OBRA

PALACIO NACIONAL DE LAS ARTES PALAIS DE GLASE

TIPO DE INTERVENCIÓN

Restauración, puesta en valor y adecuación tecnológica - Palais de Glase -



Calle Posadas 1725 y Av. del Libertador 1248 - CABA -

MODALIDAD DE CONTRATACIÓN

LICITACIÓN PÚBLICA

EQUIPO TÉCNICO

SUBSECRETARÍA DE OBRAS PÚBLICAS - DIRECCIÓN NACIONAL DE ARQUITECTURA

TÍTULO

INSTALACIÓN AIRE ACONDICIONADO PLANTA ENTREPISO

ESCALA

1:200

HOJA

3/5

REVISIÓN

A

CÓDIGO

ARCHIVO

21_PALAIS DE GLACE_AIRE ACONDICIONADO_2016.DWG

FECHA

sep-16

PG_AA2a

REFERENCIAS

COMITENTE



SECRETARÍA DE OBRAS PÚBLICAS
SUBSECRETARÍA DE OBRAS PÚBLICAS

OBRA

PALACIO NACIONAL DE LAS ARTES PALAIS DE GLASE

TIPO DE INTERVENCIÓN

Restauración, puesta en valor y adecuación tecnológica - Palais de Glase -



Calle Posadas 1725 y Av. del Libertador 1248 - CABA -

MODALIDAD DE CONTRATACIÓN

LICITACIÓN PÚBLICA

EQUIPO TÉCNICO

SUBSECRETARÍA DE OBRAS PÚBLICAS - DIRECCIÓN NACIONAL DE ARQUITECTURA

TÍTULO

INSTALACIÓN AIRE ACONDICIONADO PLANTA AZOTEA

ESCALA

1:200

HOJA

5/5

REVISIÓN

A

CÓDIGO

ARCHIVO

21_PALAIS DE GLACE_AIRE ACONDICIONADO_2016.DWG

FECHA

sep-16

PG_AA04

