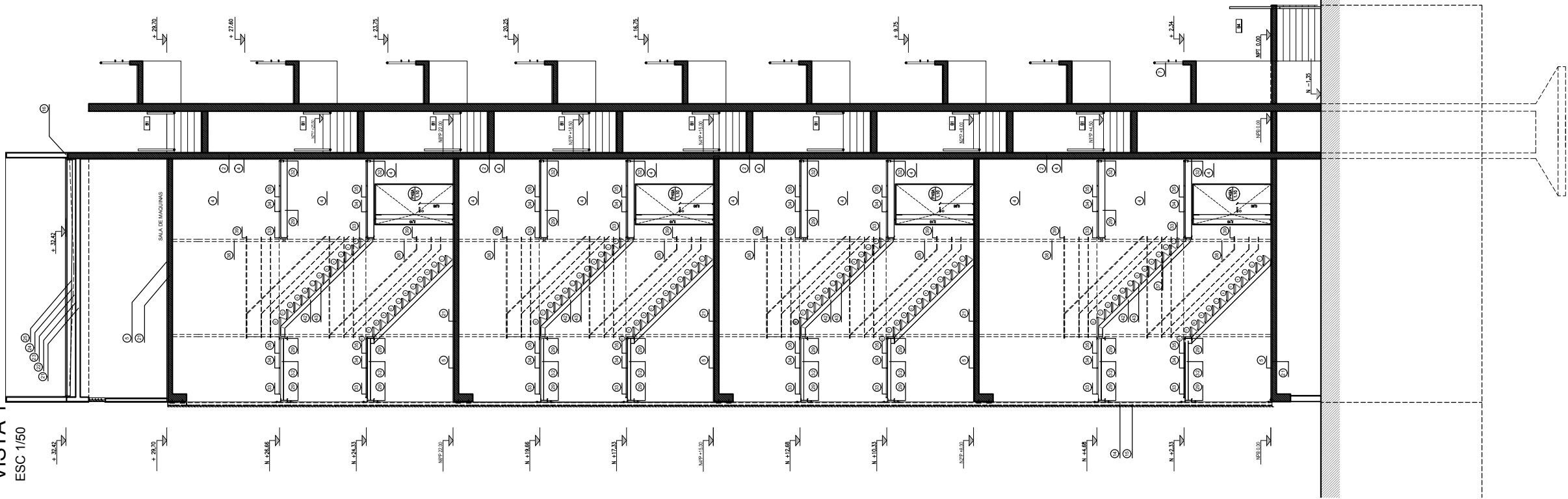
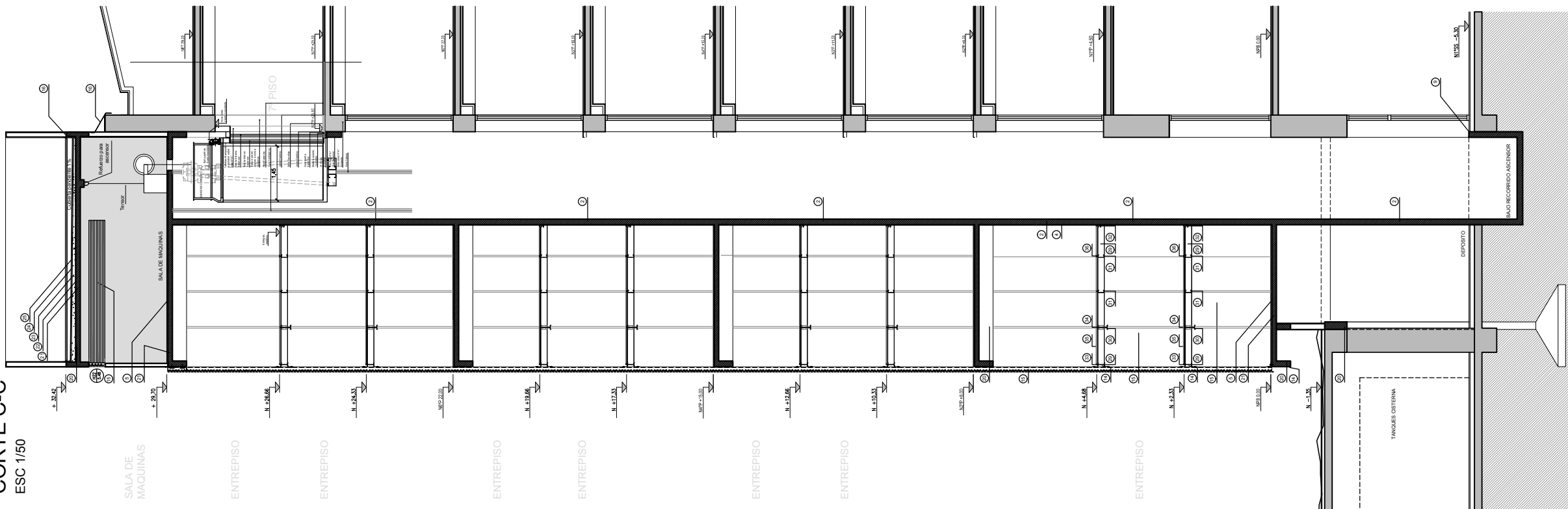


VISTA 1
ESC 1/50



CORTE C-C
ESC 1/50



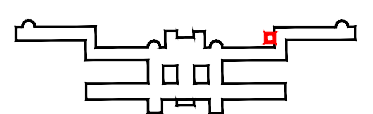
REFERENCIAS

1. COLUMNA H*A* - Dimensiones según cálculo
2. TABIQUE H*A* - Dimensiones según cálculo
3. MURO LADRILLO HUECO 0.12
4. REVOQUE - Grueso + Fino
5. PISO AISLADO DE CEMENTO
6. ANTEPECHO DE H*A*
7. BARANDA METÁLICA (VER PLANILLA)
8. BAJADA PLUVIAL
9. JUNTA DE DILATACIÓN
10. PEZA DE UNIÓN CON EDIFICIO EXISTENTE (PERFIL C.....?????)
11. MOTOR ASCENSOR
12. REFUERZO PARA COLGAR MOTOR DE ASCENSOR ???? GANCHO?
13. DESAGÜE ESCALERA
14. ESTRUCTURA HORIZONTAL CERRAMIENTO METÁLICO VERTICAL?????)
15. CERRAMIENTO METÁLICO VERTICAL ?????
16. CENEFAS DE CHAPA
17. CUBIERTA CON PENDIENTE
18. CARGA
19. DESAGÜE PLUVIAL
20. VIGA DE H*A*
21. LOSA DE H*A*
22. EMULSIÓN ASFÁLTICA
23. CONTRAPISO CON PENDIENTE
24. CARPETA
25. MEMBRANA ASFÁLTICA
26. DINTIL
27. PUERTA DE INCENDIO
28. PUERTA DE CHAPA A SALA DE MÁQUINAS
29. PERFIL IPN180
30. PERFIL IPN260
31. PERFIL C160x60x20x20
32. PERFIL C80x40x15
33. BASTIDOR PERFIL ANGULO L (alas iguales) 1 1/2" X 1/8" ENTREPISO METÁLICO
34. REFUERZO EN BASTIDOR: PERFIL ANGULO L (alas iguales) 1" x 1/8".
35. METAL DESPLEGADO PESADO 750-48-15.
36. SUPLEMENTO METÁLICO P/ ANIVELACIÓN DE LOS BASTIDORES PERFIL L 1" X 1/8".
37. ESCALERA METÁLICA - PEDAZOS DE METAL DESPLEGADO PESADO 750-48-15.
38. TUBO ESTRUCTURAL P/ SOPORTE DE BARANDA 60X40X2
39. BARANDA - PASAMANOS DE PLANCHUELA METÁLICA
40. PLACA CEMENTICIA + REVOQUE TEXTURADO
41. PERILERIA P/ SOSTEN PLACAS CEMENTICIAS
42. PERFIL UPN 120 X 55 - SOPORTE ESCALERA
43. PLANCHUELA METÁLICA SOLDADA A PERFIL UPN120- SOPORTE P/ ESCALÓN
44. PLANCHUELA METÁLICA P/ FIJACIÓN DE PERFILES ESTRUCTURALES

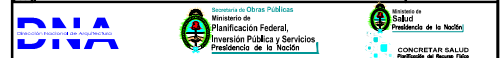
NOTA: LOS EQUIPOS DE ASCENSORES SE INCLUYEN SOLO A EFECTOS ILUSTRATIVOS
LAS MEDIDAS DE LA EDIFICACIÓN EXISTENTE SE VERIFICARÁ EN OBRA

LEGENDA	EXISTENTE	ESTRUCTURA NUEVA	ESTRUCTURA NUEVA
INTERVENCIÓN		IN-SITU	PREMOLDEADA

ESQUEMA DE ZONIFICACIÓN



Entrega 1:50 Revisión 05	24 de mayo de 2012
Entrega 1:50 Revisión 04	13 enero de 2012
Entrega 1:50 Revisión 01	29 abril 2011
Entrega 1:50	28 febrero 2011



ELABORACIÓN	HOSPITAL NACIONAL PROF. ALEJANDRO POSADAS, PLAN DIRECTOR 1ª ETAPA
CAPUTO S.A.	ARQUITECTURA
G. FARALLON S.A.	TORRE DE INFRAESTRUCTURA CD-Cortes
SES S.A.	
PLANO Nº AR-513/TORRE CD CORTE VISTA	FECHA: 1 DE 1
MECHIVO: 2012-05-24 AR-TORRE CD-REV05	ESCALA: 1:50