



Ministerio de Obras Públicas

ING. RUBEN R. DUSSO

Subsecretaría de Infraestructura Pública

ARQ. ANDRES LEZANA

Dirección Provincial de Estudios y Proyectos

ARQ. LUCIANA BERTORELLO

Equipo de trabajo

DEPARTAMENTO OBRAS DE PATRIMONIO Y CULTURA

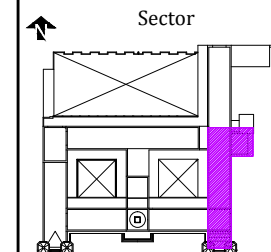
Obra

CONSERVACION, CONSOLIDACION ESTRUCTURAL, RESTAURACION Y PUESTA EN VALOR DEL SEMINARIO DIOCESANO NUESTRA SEÑORA DEL VALLE Y SAN JUAN BAUTISTA DE CATAMARCA - 2º ETAPA .

Ubicación

CALLE SAN MARTIN Nº 954 DEPTO. CAPITAL CATAMARCA

Sector



Nombre plano

INTERVENCIONES EN ZONA A5 CRIPTA Y ACCESO VISTA GENERAL

Escala

1:200

Nº de plano

43

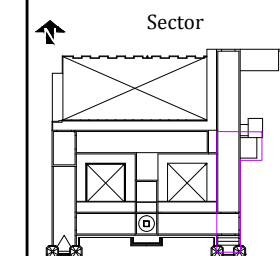


FACHADA SUR

INTERVENCIONES OBRA NUEVA EN ZONA A5 FACHADA GENERAL

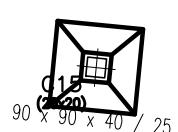
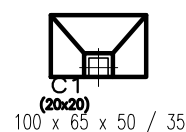
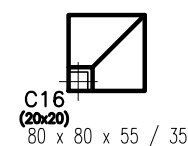
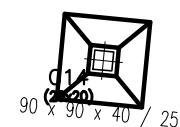
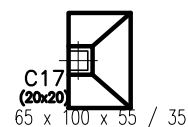
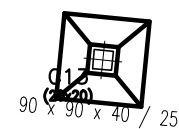
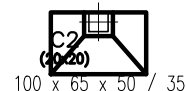
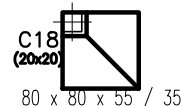
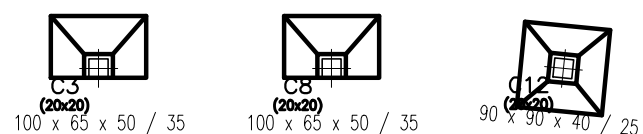
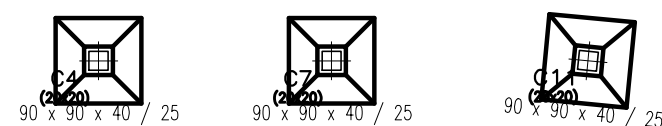
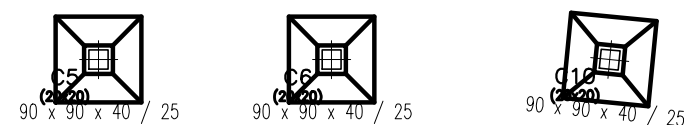


INTERVENCIONES OBRA NUEVA EN ZONA A5 OBRA NUEVA

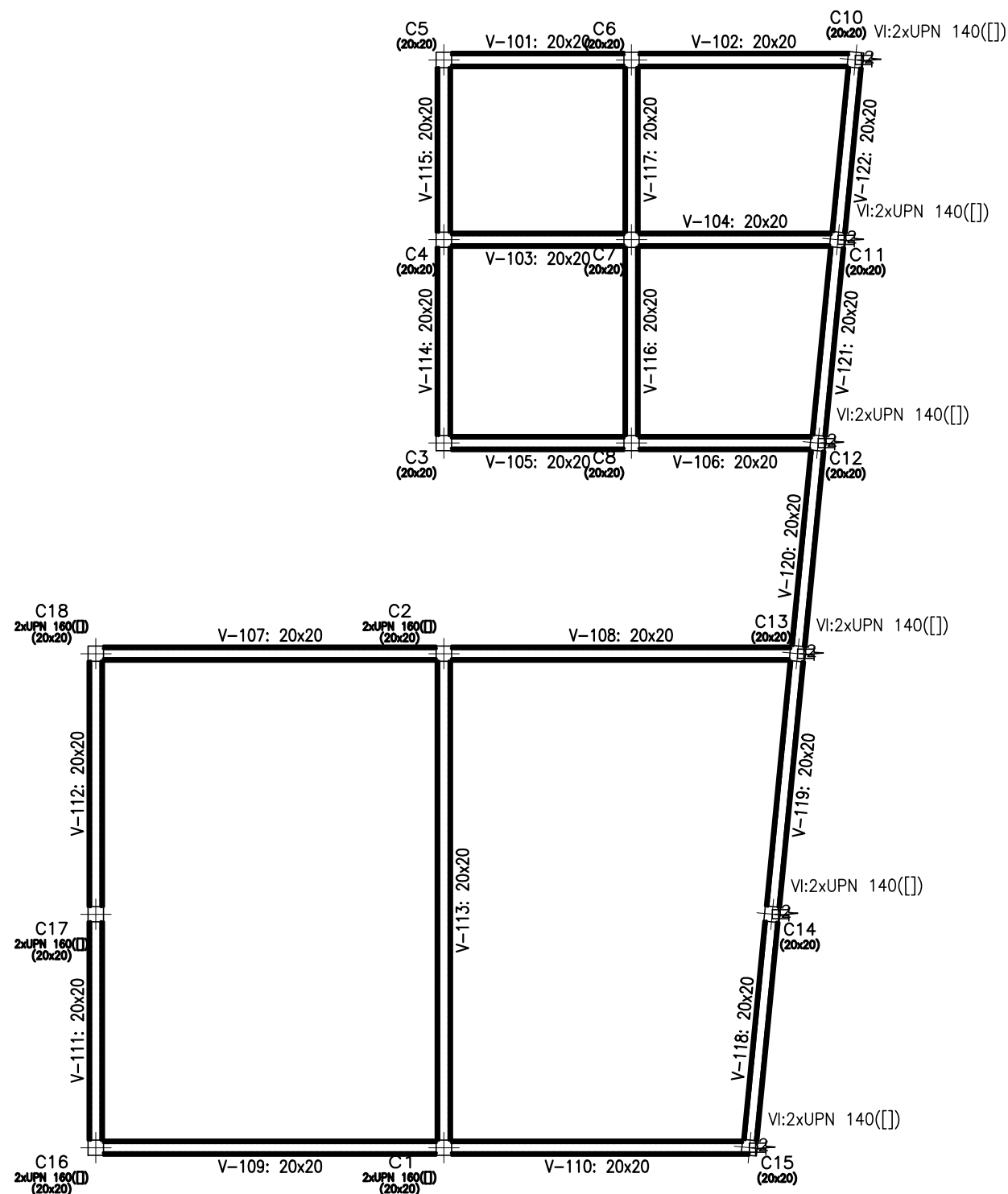


Cimentación
Replanteo
Hormigón: H-17
Aceros en cimentación: ADN-420
Escala: 1:100

Nivel 0.00
Replanteo
Hormigón: H-17
Acero laminado y armado: F-24
Escala: 1:100

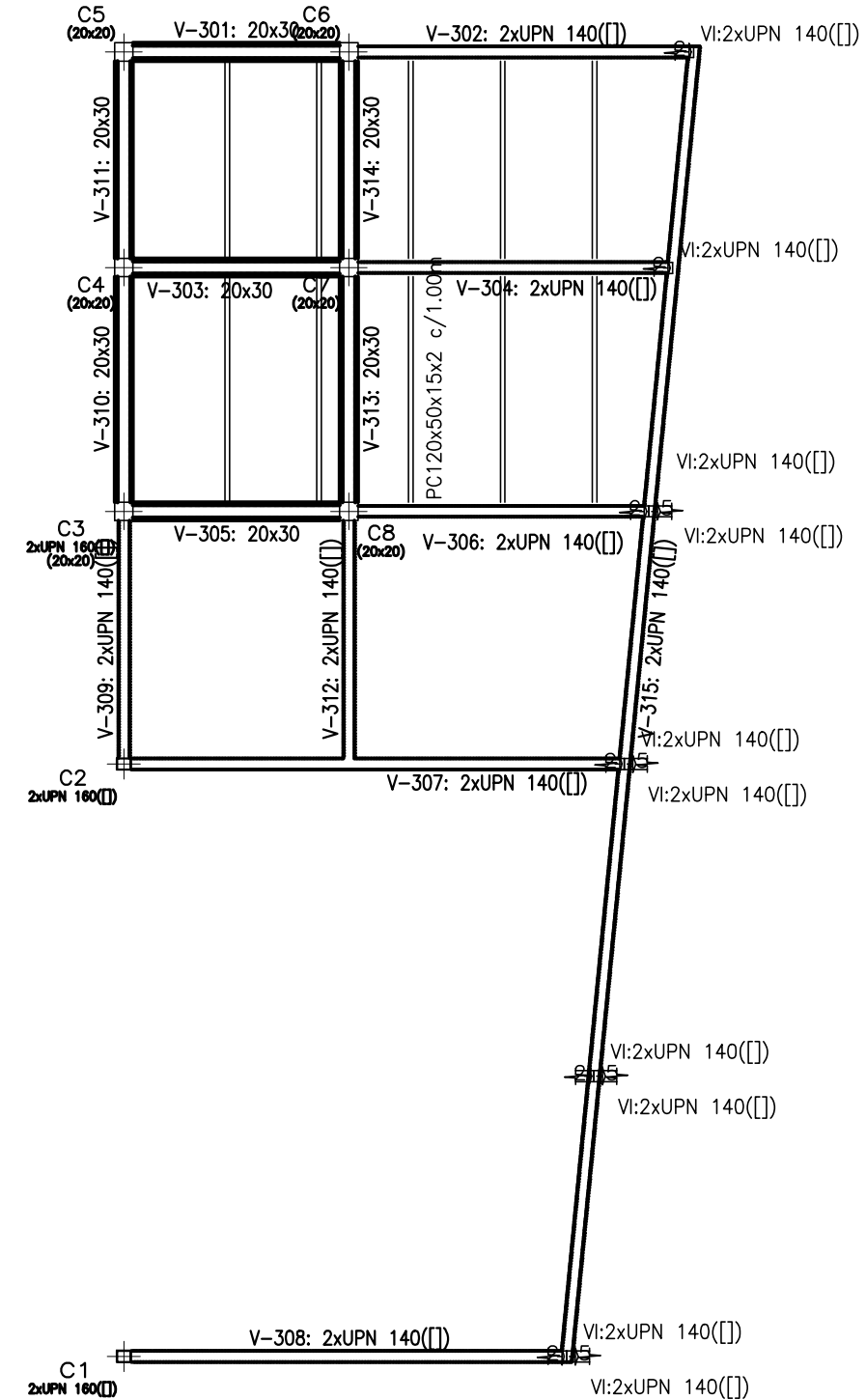
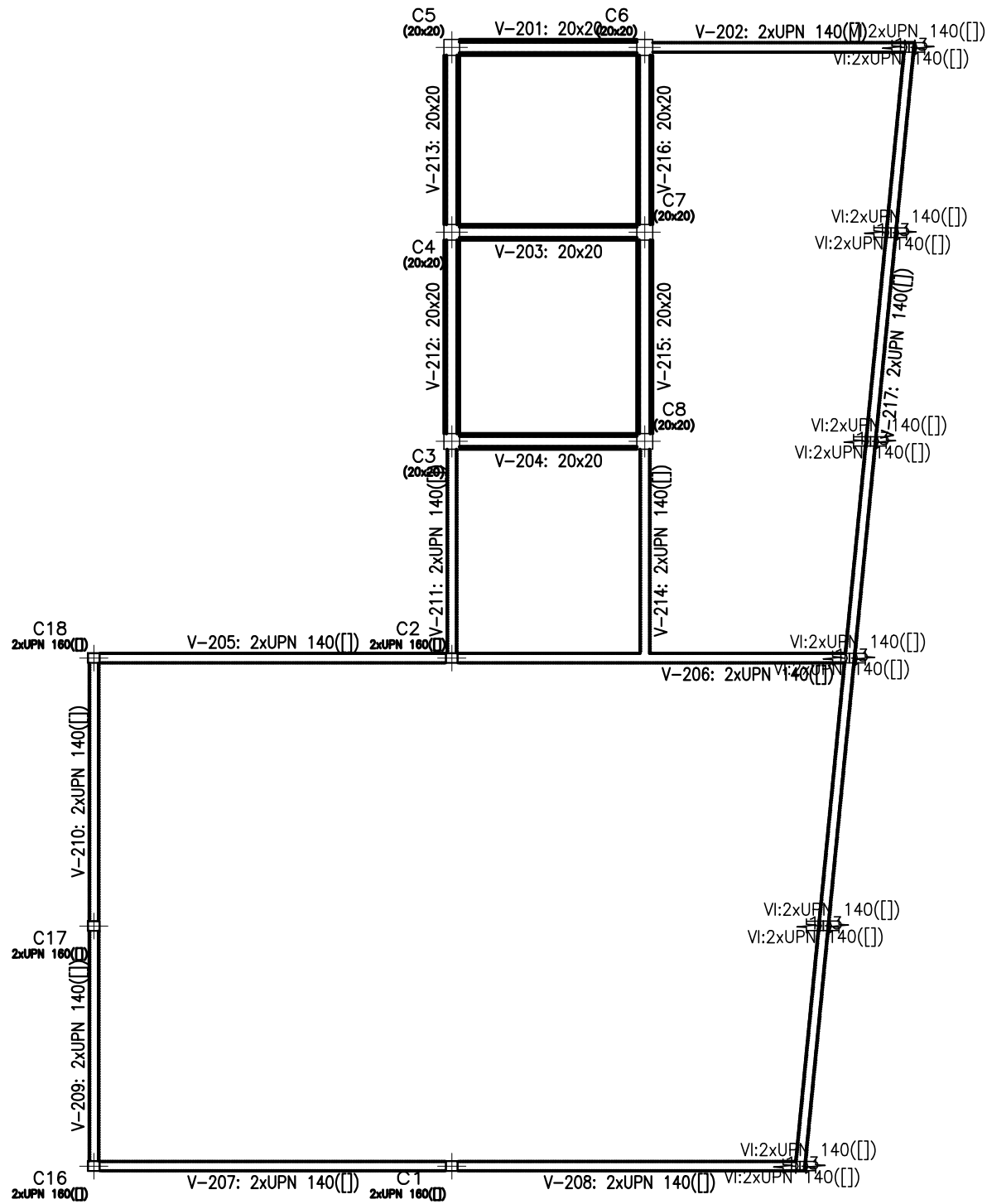


Cota de Fundacion -1.20 Bases Aisladas
 Cotas referidas a terreno natural
 Tension Adm. Adopt. 1.20 kg/cm² Servicio
 Verificar cota y tension de suelo in situ
 En bases medianeras y esquineras
 rellenar el resto del pozo con H'C



Nivel + 2.50
 Replanteo
 Hormigón: H-17
 Acero laminado y armado: F-24
 Escala: 1:100

Nivel + 4.70
 Replanteo
 Hormigón: H-17
 Acero laminado y armado: F-24
 Escala: 1:100



Ministerio de
 Obras Públicas

ING. RUBEN R. DUSSO

Subsecretaría de
 Infraestructura Pública

ARQ. ANDRES LEZANA

Dirección Provincial de
 Estudios y Proyectos

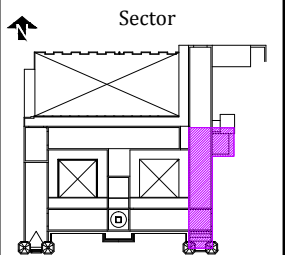
ARQ. LUCIANA BERTORELLO

Equipo de trabajo

DEPARTAMENTO OBRAS DE
 PATRIMONIO Y CULTURA

Obra
**CONSERVACION,
 CONSOLIDACION,
 ESTRUCTURAL,
 RESTAURACION Y
 PUESTA EN VALOR DEL
 SEMINARIO DIOCESANO
 NUESTRA SEÑORA DEL
 VALLE Y SAN JUAN
 BAUTISTA DE
 CATAMARCA - 2º ETAPA .**

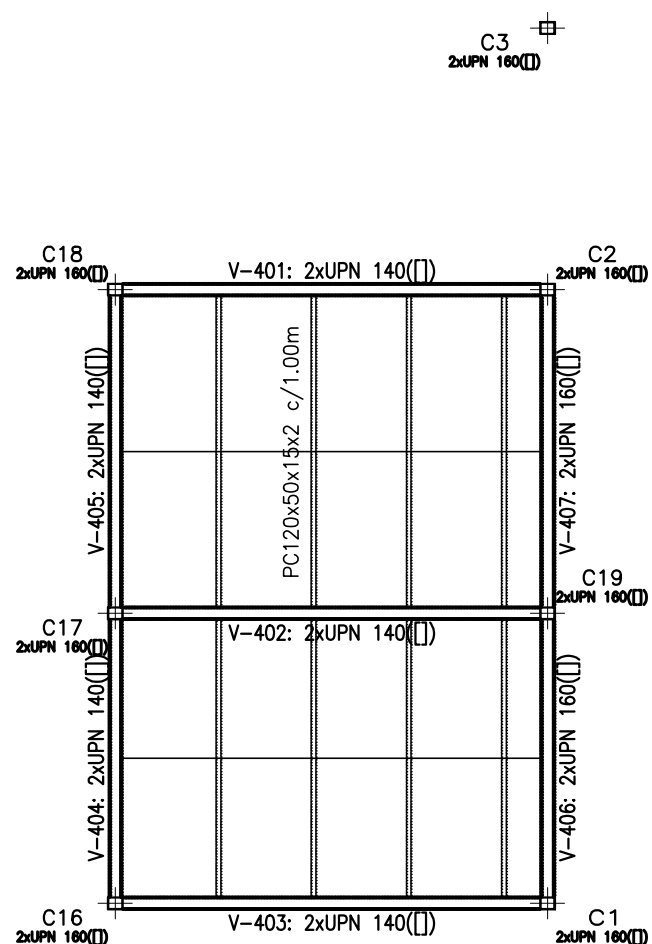
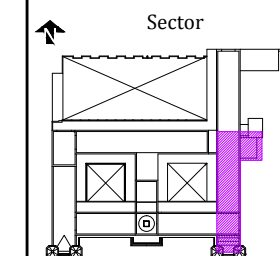
Ubicación
**CALLE SAN MARTIN N° 954
 DEPTO. CAPITAL
 CATAMARCA**



Nombre plano
**INTERVENCIONES
 EN ZONA A5
 CRIPTA Y ACCESO
 ESTRUCTURA 02**

Escala
1:75

Nº de plano
45



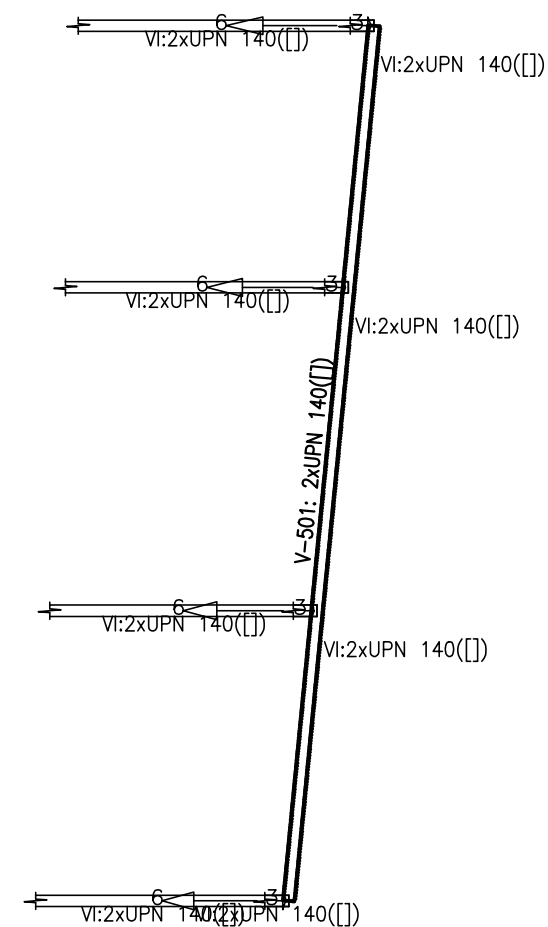
Nivel + 5.50
Replanteo
Acero laminado y armado: F-24
Escala: 1:100

C3
2xUPN 160(I)

C2
2xUPN 160(I)

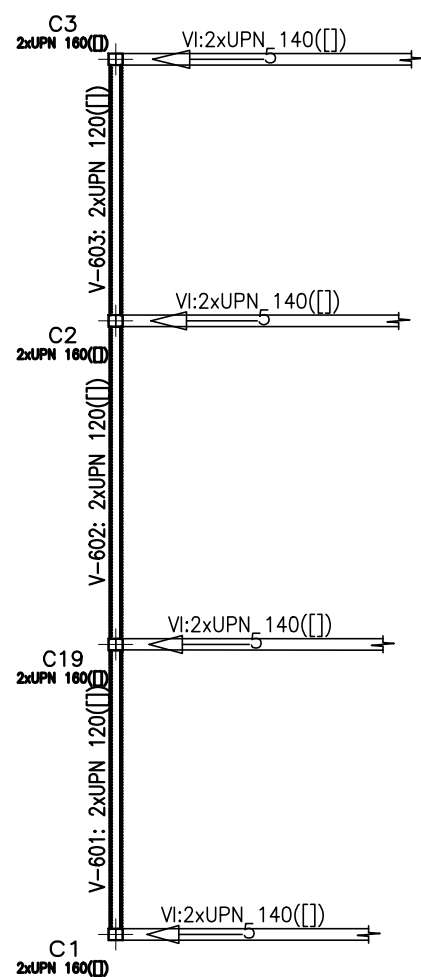
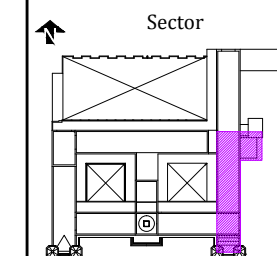
C19
2xUPN 160(I)

C1
2xUPN 160(I)

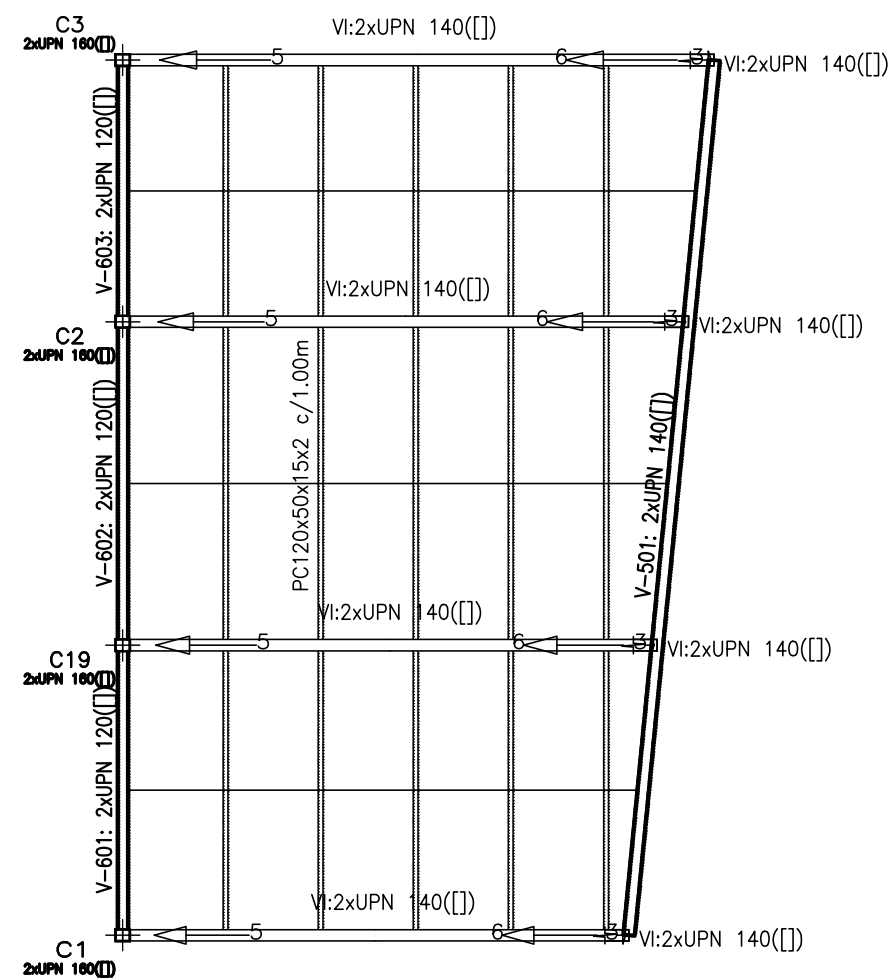


Nivel + 7.50
Replanteo
Acero laminado y armado: F-24
Escala: 1:100

INTERVENCIONES OBRA NUEVA
EN ZONA A5
ESTRUCTURA

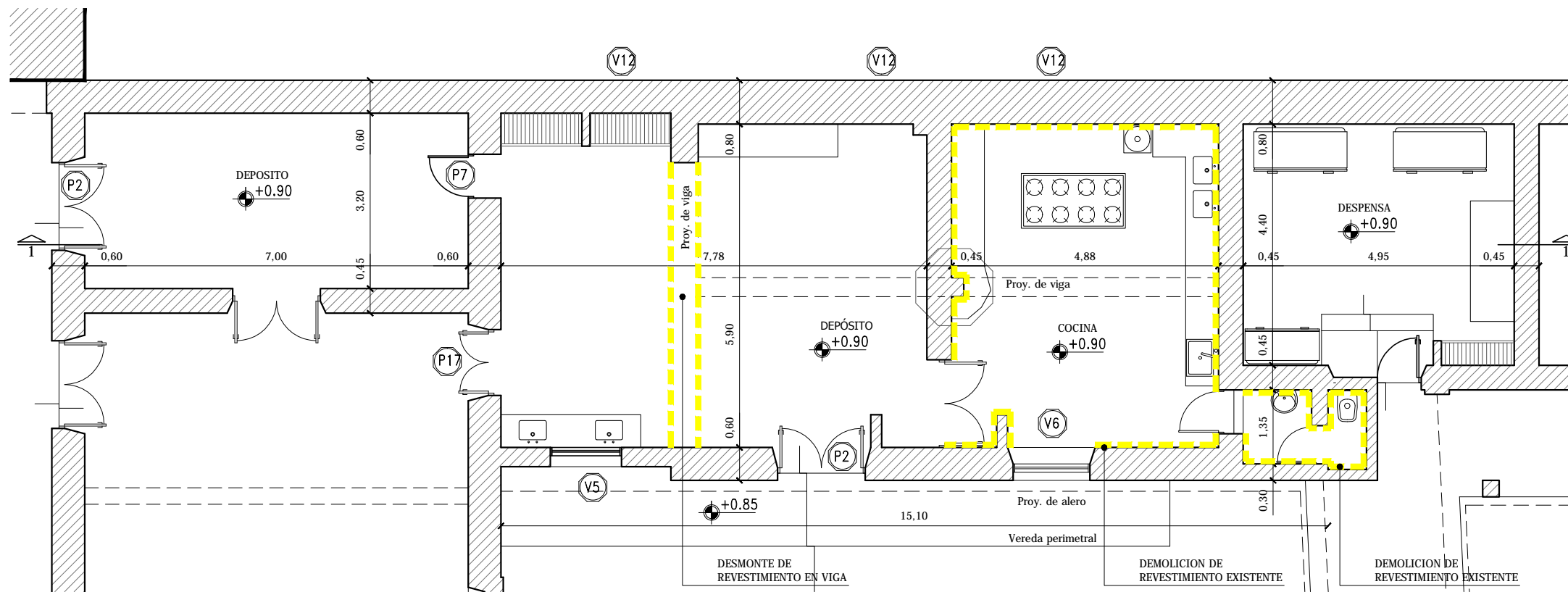
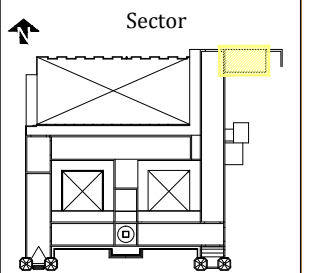


Nivel + 8.50
Replanteo
Acero laminado y armado: F-24
Escala: 1:100



Nivel + 7.50/8.50
Cubierta metálica
Acero laminado y armado: F-24
Escala: 1:100

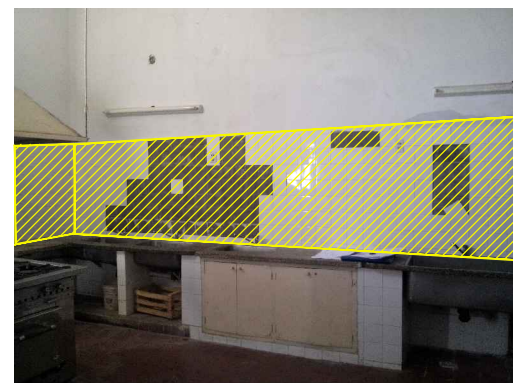
INTERVENCIONES OBRA NUEVA
EN ZONA A5
ESTRUCTURA



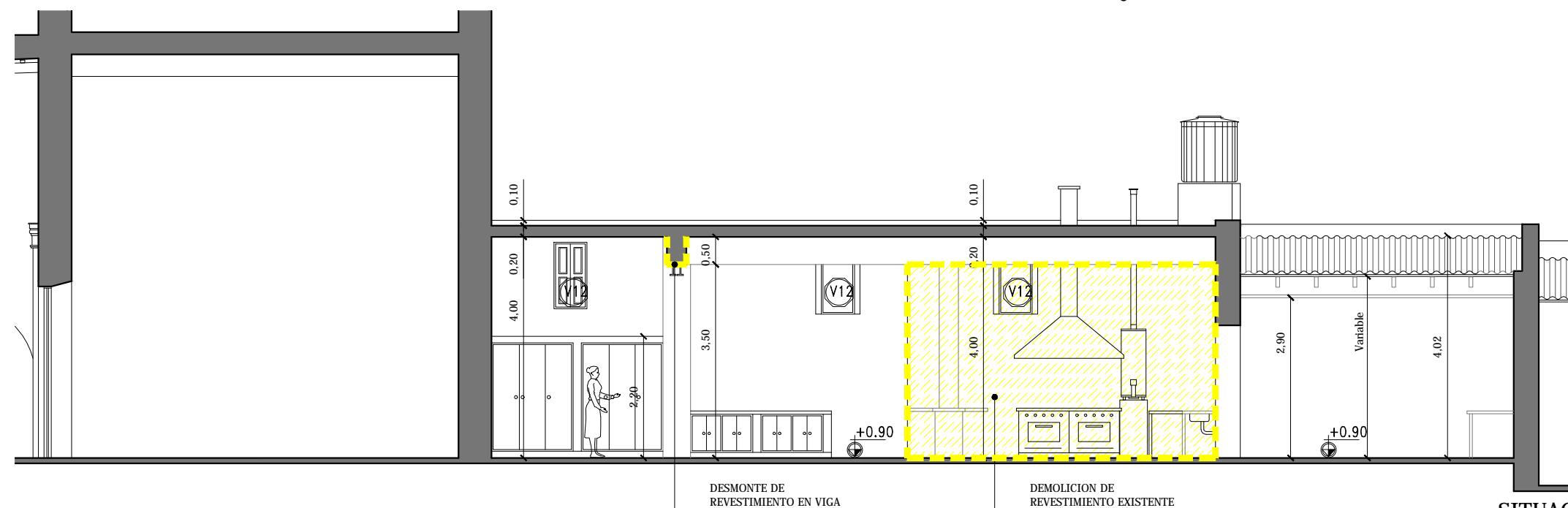
**SITUACION ACTUAL
 DEMOLICION Y RETIRO
 PLANTA BAJA**



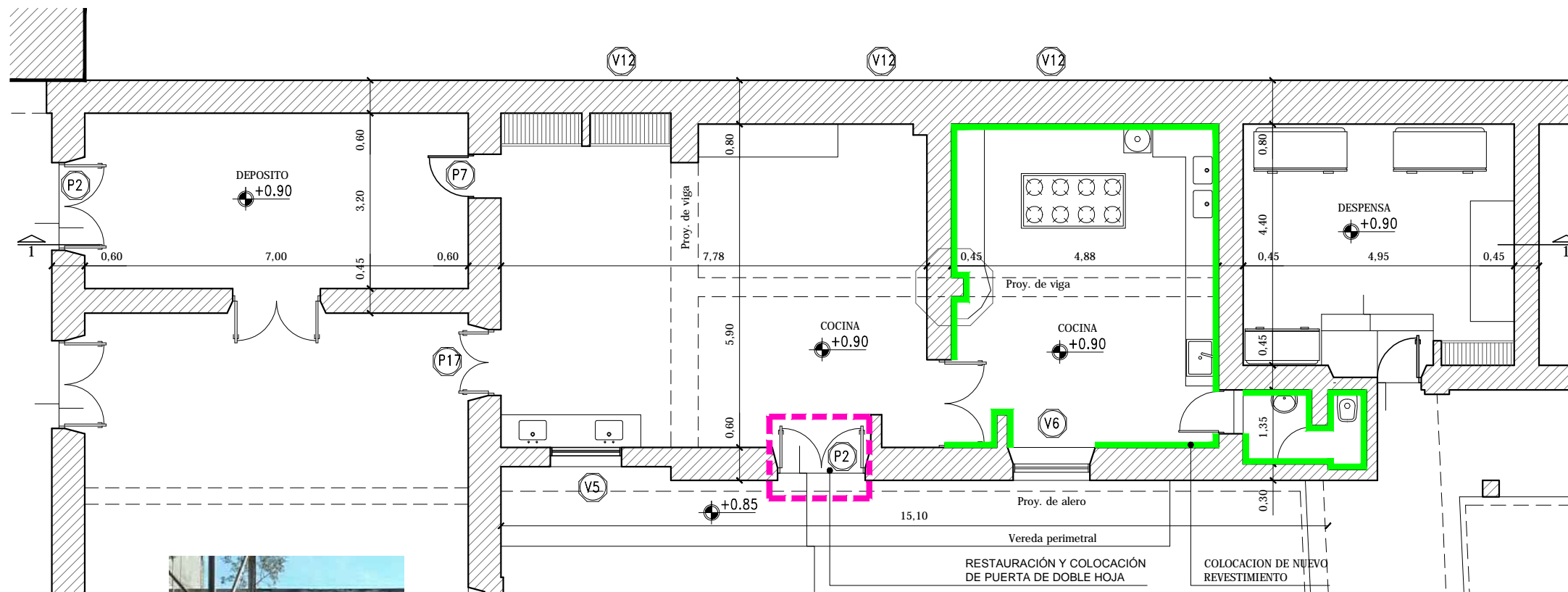
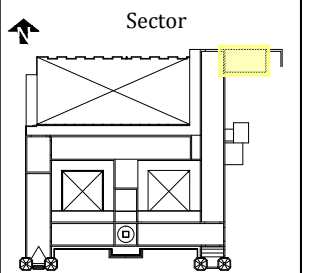
Demolición de revestimiento existente



Demolición de revestimiento de viga



**SITUACION ACTUAL
 DEMOLICION Y RETIRO
 CORTE 1-1**



Restauración y colocación de puerta de doble hoja



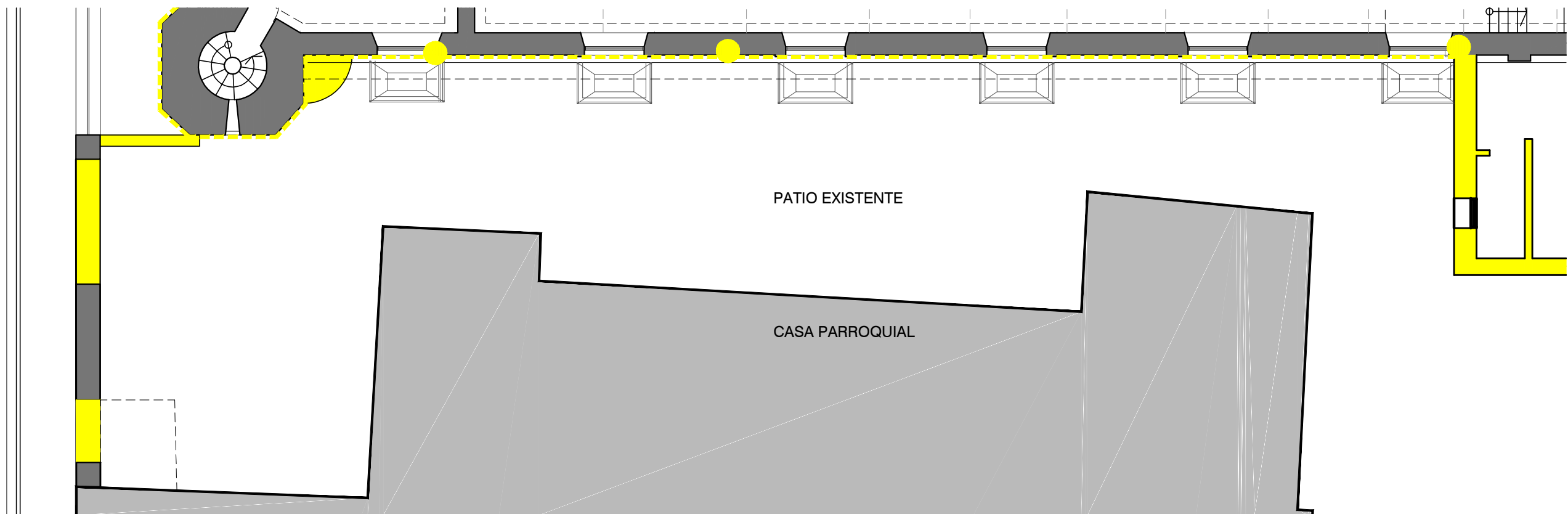
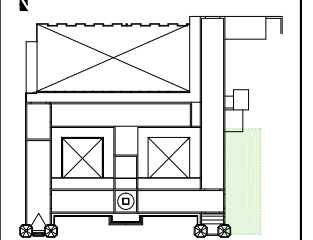
Colocación de nuevo revestimiento



INTERVENCIONES EN COCINA PLANTA BAJA



INTERVENCIONES EN COCINA CORTE 1-1



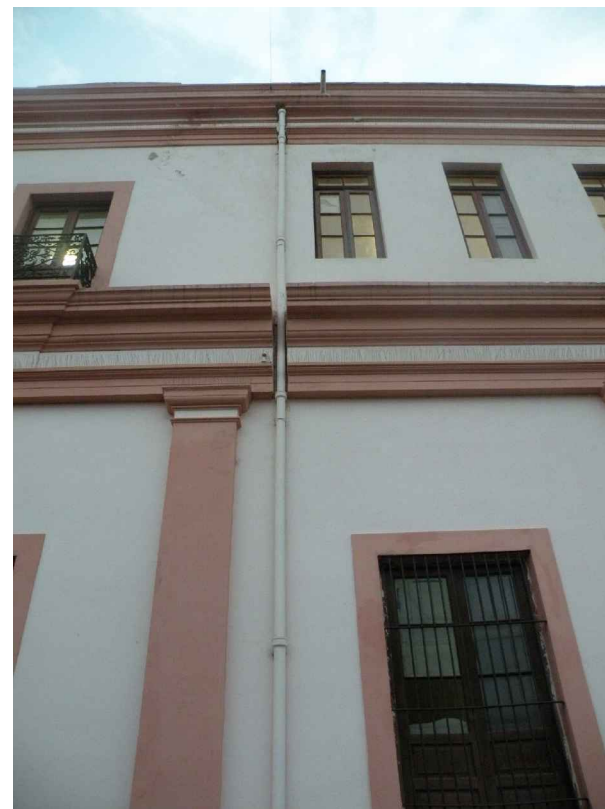
SITUACION ACTUAL
DEMOLICION Y DESMONTE
PLANTA BAJA



SITUACION ACTUAL



GRUTA VIRGEN A DEMOLER



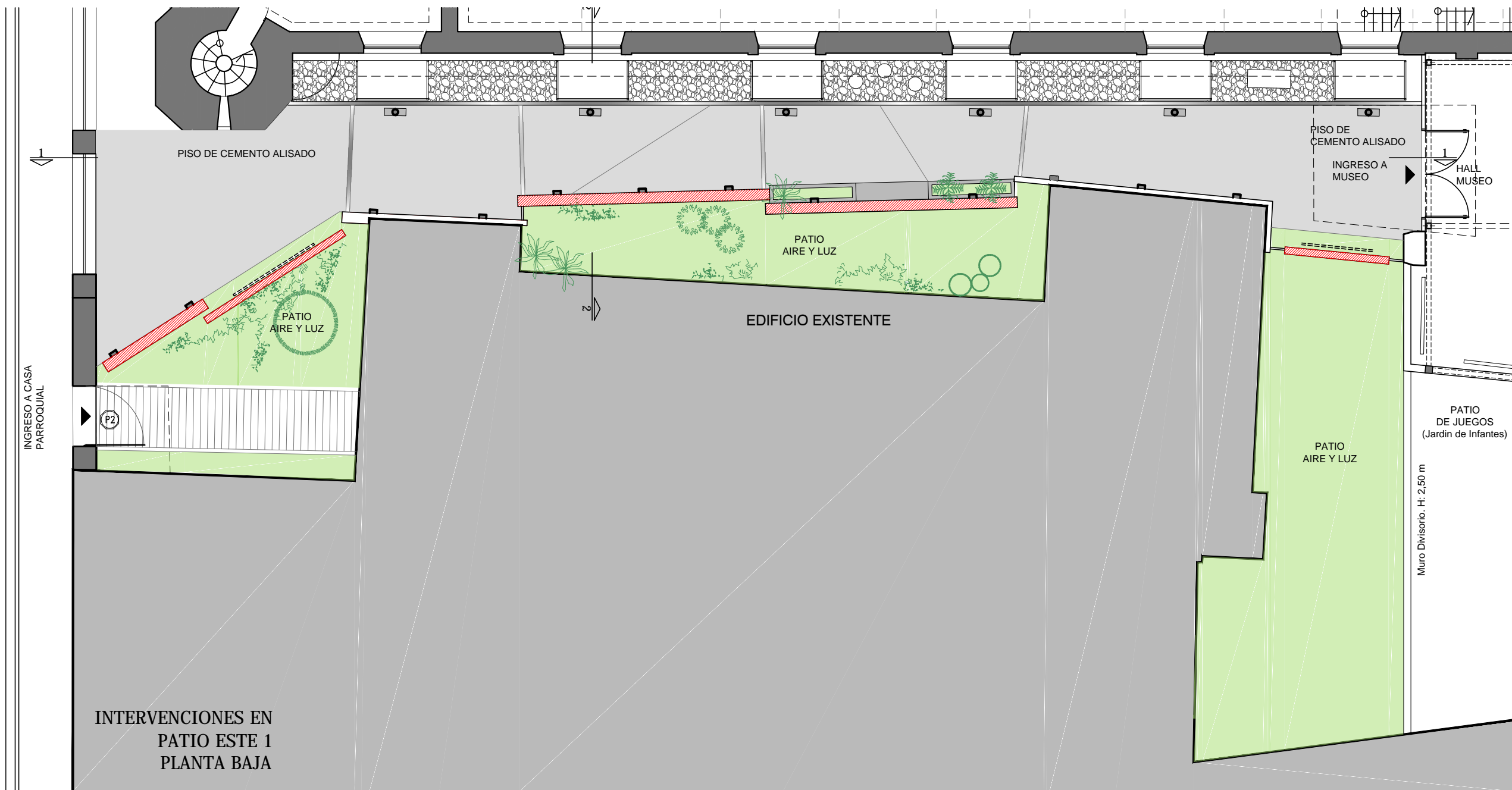
DEMOLICION DE CONDUCTOS PLUVIALES



MURO A DEMOLER PARA INGRESO A CASA PARROQUIAL



VENTILACION CRIPTA



Ministerio de Obras Públicas

ING. RUBEN R. DUSSO

Subsecretaría de Infraestructura Pública

ARQ. ANDRES LEZANA

Dirección Provincial de Estudios y Proyectos

ARQ. LUCIANA BERTORELLO

Equipo de trabajo

DEPARTAMENTO OBRAS DE PATRIMONIO Y CULTURA

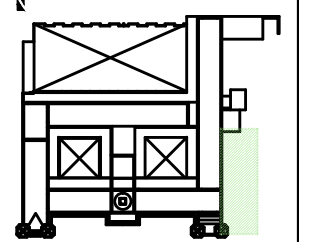
Obra

CONSERVACION, CONSOLIDACION ESTRUCTURAL, RESTAURACION Y PUESTA EN VALOR DEL SEMINARIO DIOCESANO NUESTRA SEÑORA DEL VALLE Y SAN JUAN BAUTISTA DE CATAMARCA - 2º ETAPA.

Ubicación

CALLE SAN MARTIN Nº 954 DEPTO. CAPITAL CATAMARCA

Sector



Nombre plano INTERVENCIONES EN ZONA A7-1 PATIO ESTE 1 PLANTA BAJA Y RENDERS

Escala

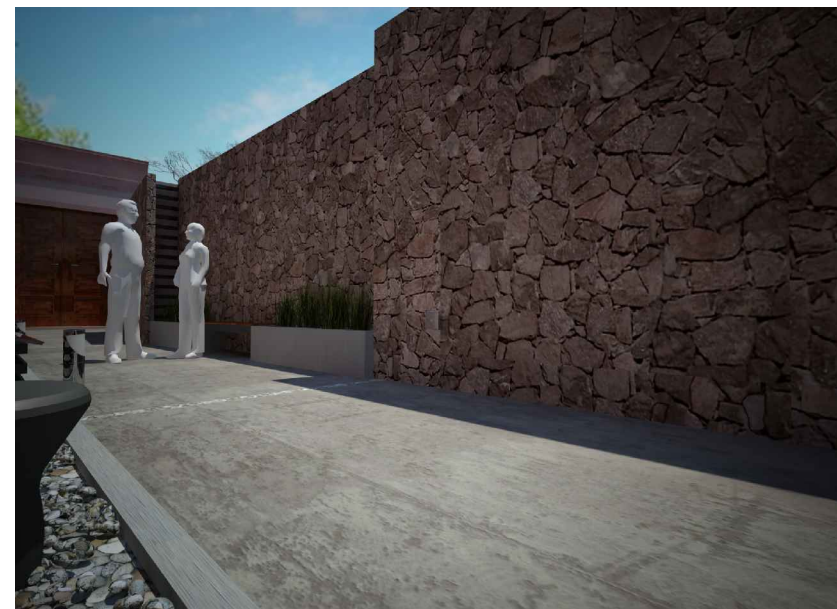
1:125

Nº de plano

51



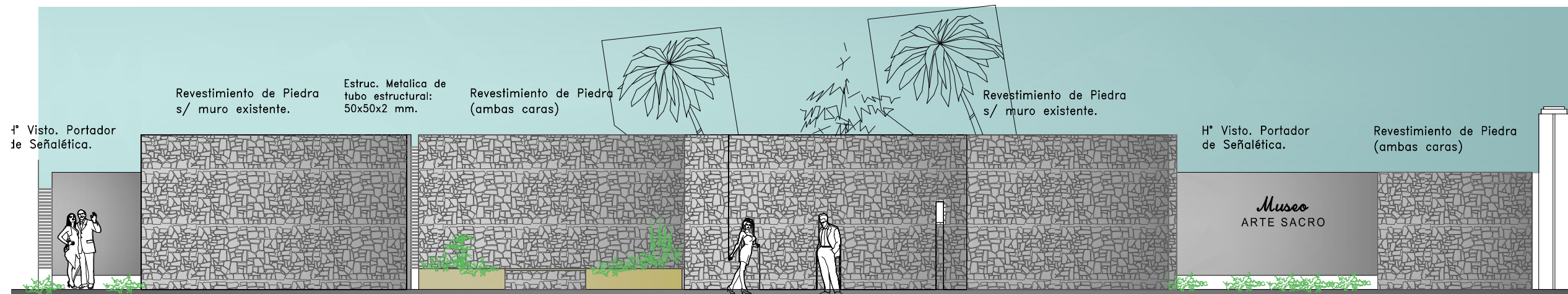
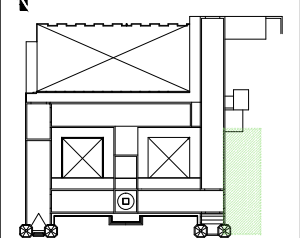
VISTA INGRESO POR CALLE SAN MARTIN



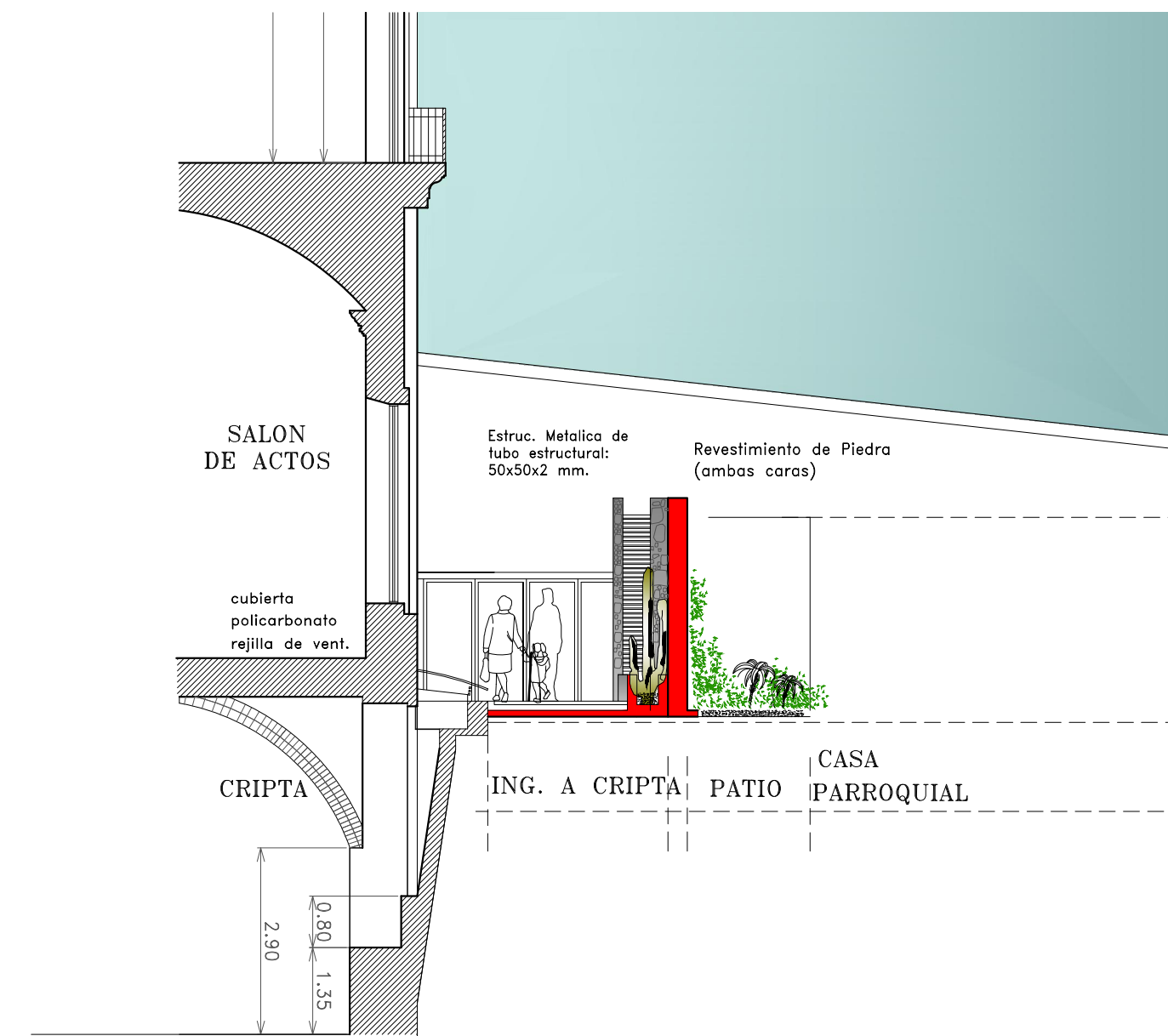
VISTA TRAMO CENTRAL DEL RECORRIDO



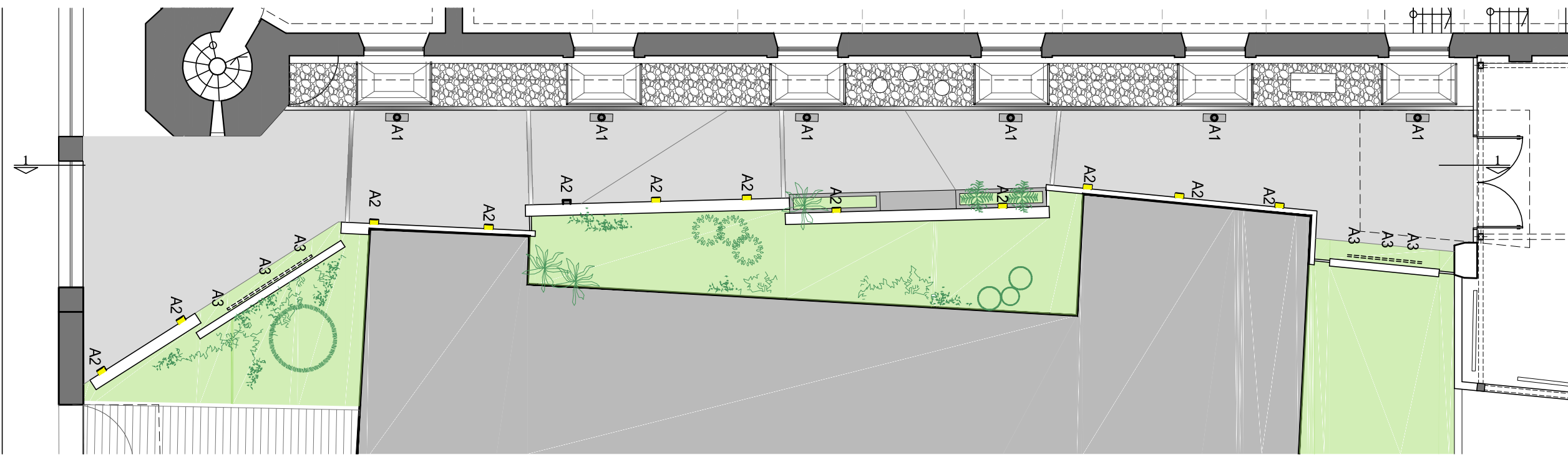
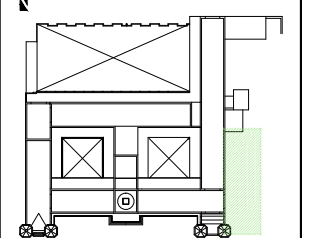
VISTA INGRESO MUSEO



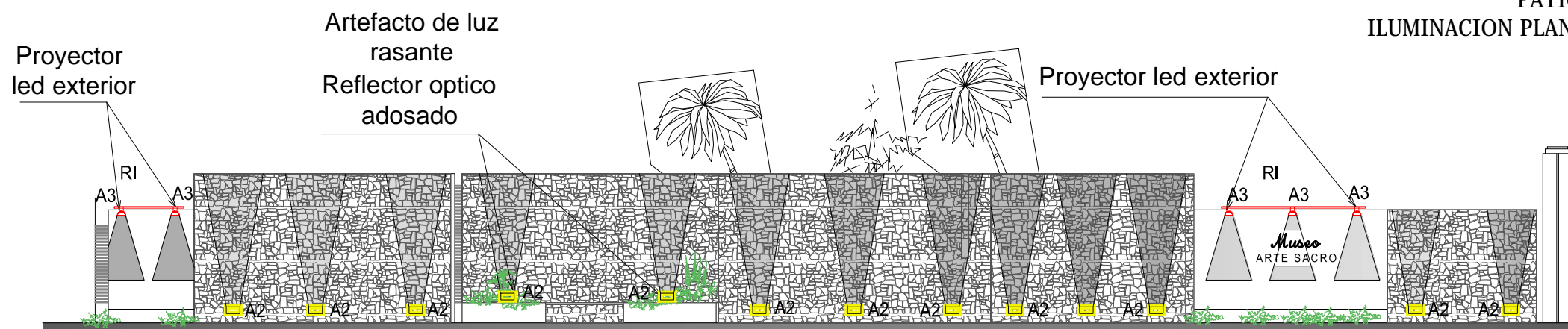
INTERVENCIONES EN PATIO ESTE 1 CORTE VISTA 1







INTERVENCIONES EN PATIO ESTE 1 CORTE 2-2







INTERVENCIONES EN PATIO ESTE 1 ILUMINACION PLANTA BAJA



INTERVENCIONES EN PATIO ESTE 1 ILUMINACION CORTE VISTA 1-1

| SIMBOLOGIA | CARACTERISTICAS | IMAGEN |
|--|--|---|
| DESIG. A1 CANT. 6  | ARTEFACTO LUCCIOLA, LÍNEA BOLLARD III . MODELO 1094 OPAL, H= 50 CM, Ø 15 CM |  |
| DESIG. A2 CANT. 12  | ARTEFACTO LUCCIOLA, MODELO WING II. (ADOSADO) REFLECTOR OPTICO EN LAMPARA Y CRISTAL TEMPLADO TRANSPARENTE 2X75 W. MOD. PR 608 A=130, H=300, P=205 |  |

| | | |
|---|--|---|
| DESIG. R1 CANT. 2  | SISTEMA DE RIEL ELECTRIFICADO CON 2 CIRCUITOS DE ENCENDIDO Y PUESTA A TIERRA. PARA EMPLAZAR SPOTS O PROYECTORES. FABRICADO EN EXTRUSIÓN DE ALUMINIO. . MEDIDAS: 2MTS Y 3MTS. COLOR: ALUMINIO SATINADO. |  |
| DESIG. A3 CANT. 6  | ARTEFACTO LUCCIOLA, MODELO SAX PROYECTOR LED PARA DISTRIBUCION DIRECTA DE LUZ (ADOSABLE) 1 X 18 W. Ø=180 l=64 h=275 |  |