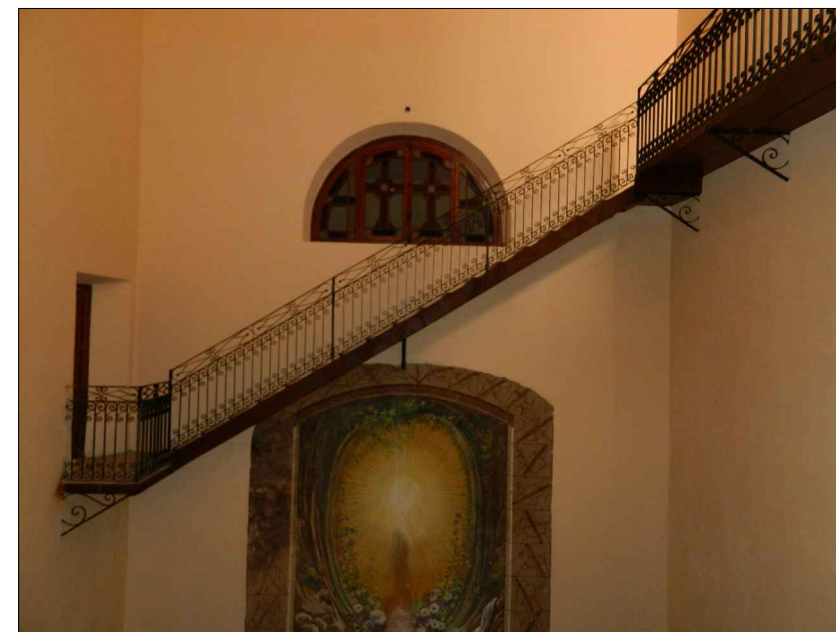
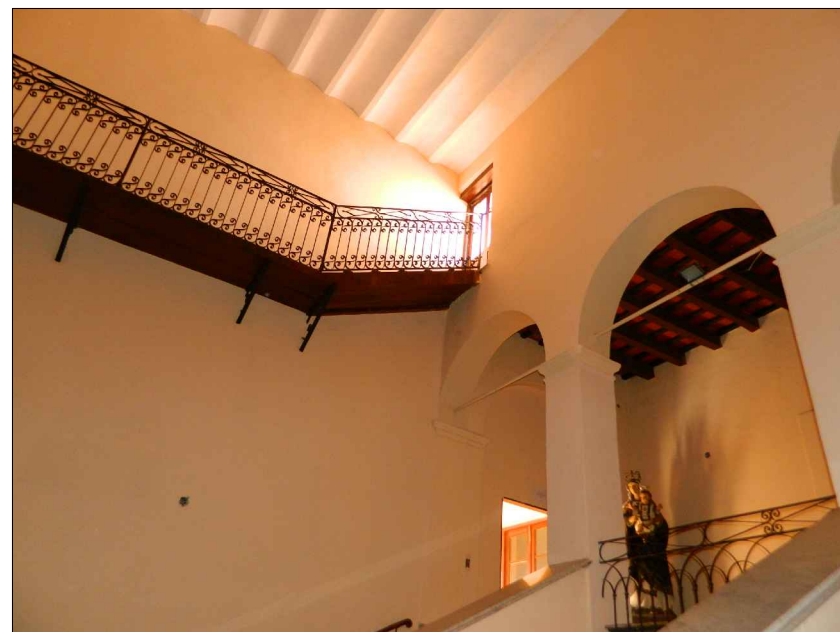
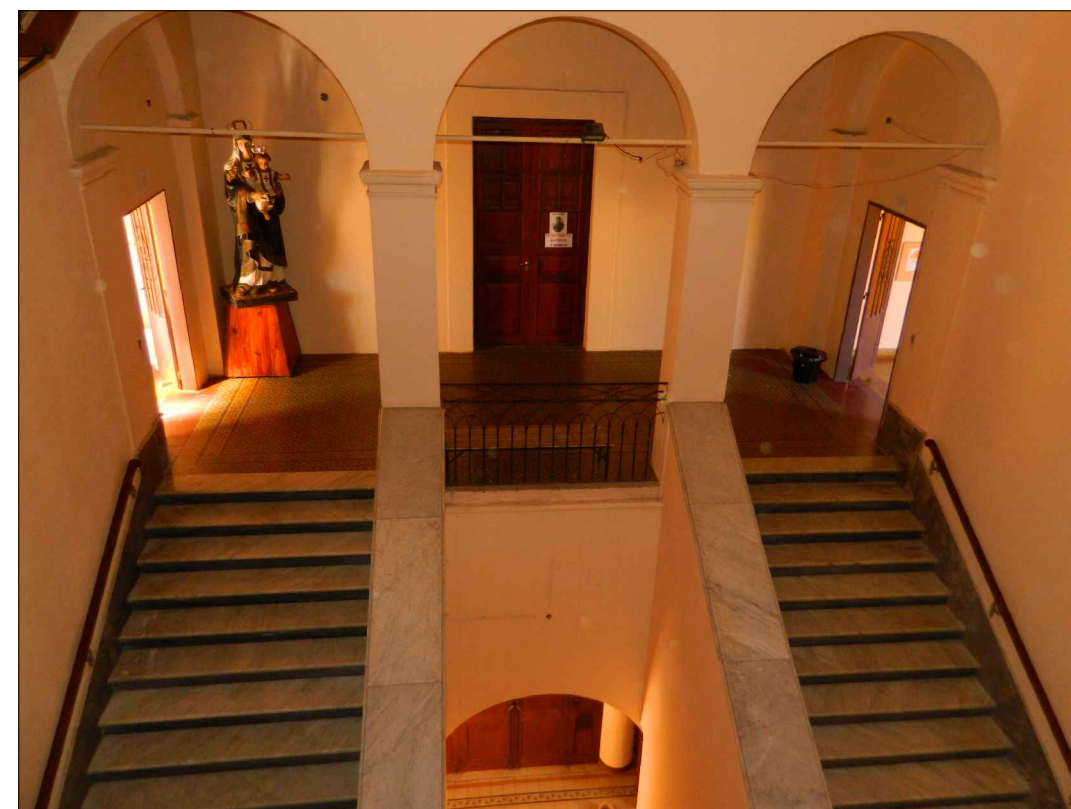
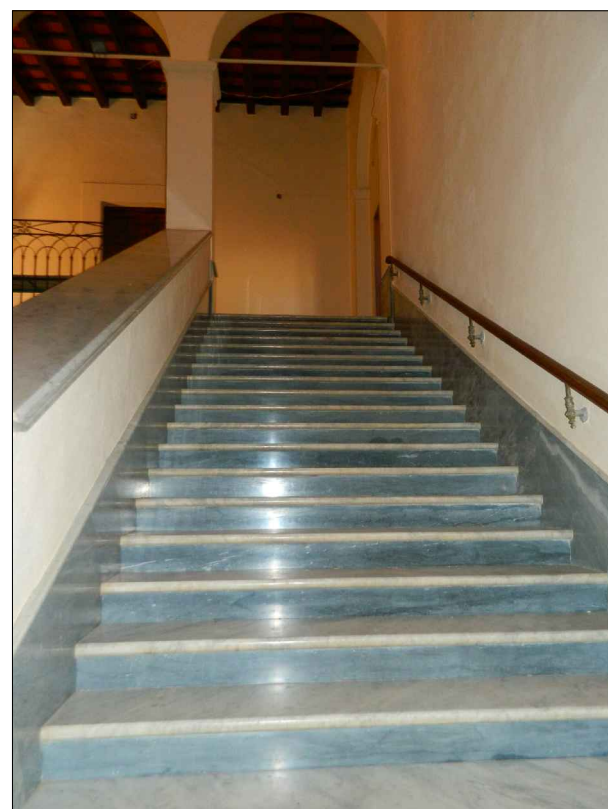


RESTAURACIÓN DE OBRA PICTÓRICA



RESTAURACIÓN DE ESCALERA ACCESOS A AZOTEA



RESTAURACIÓN DE ESCALERA PRINCIPAL



Ministerio de Obras Públicas

ING. RUBEN R. DUSSO

Subsecretaría de Infraestructura Pública

ARQ. ANDRES LEZANA

Dirección Provincial de Estudios y Proyectos

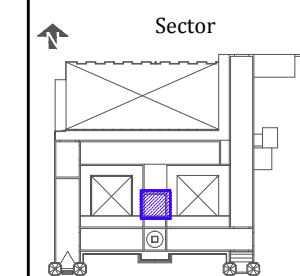
ARQ. LUCIANA BERTORELLO

Equipo de trabajo

DEPARTAMENTO OBRAS DE PATRIMONIO Y CULTURA

Obra
CONSERVACION, CONSOLIDACION ESTRUCTURAL, RESTAURACION Y PUESTA EN VALOR DEL SEMINARIO DIOCESANO NUESTRA SEÑORA DEL VALLE Y SAN JUAN BAUTISTA DE CATAMARCA - 2º ETAPA.

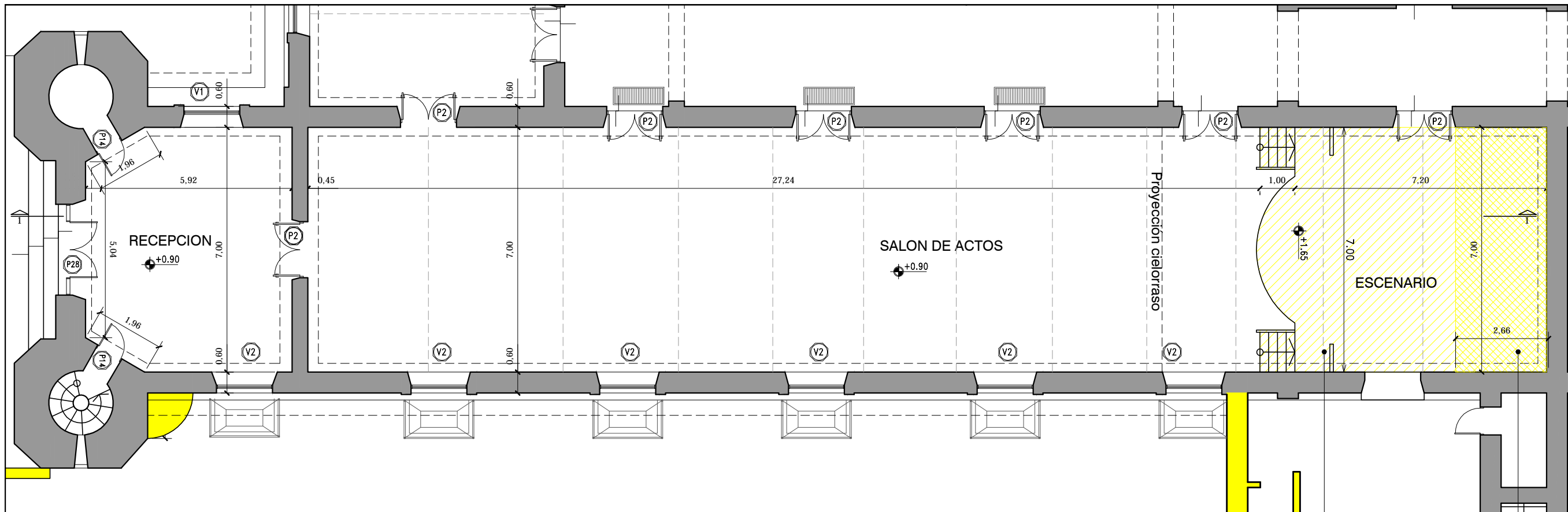
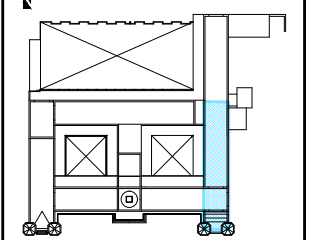
Ubicación
CALLE SAN MARTIN Nº 954 DEPTO. CAPITAL CATAMARCA



Nombre plano
INTERVENCIONES EN ZONA A3 BAÑOS Y ESCALERA FOTOS

Escala
1:100

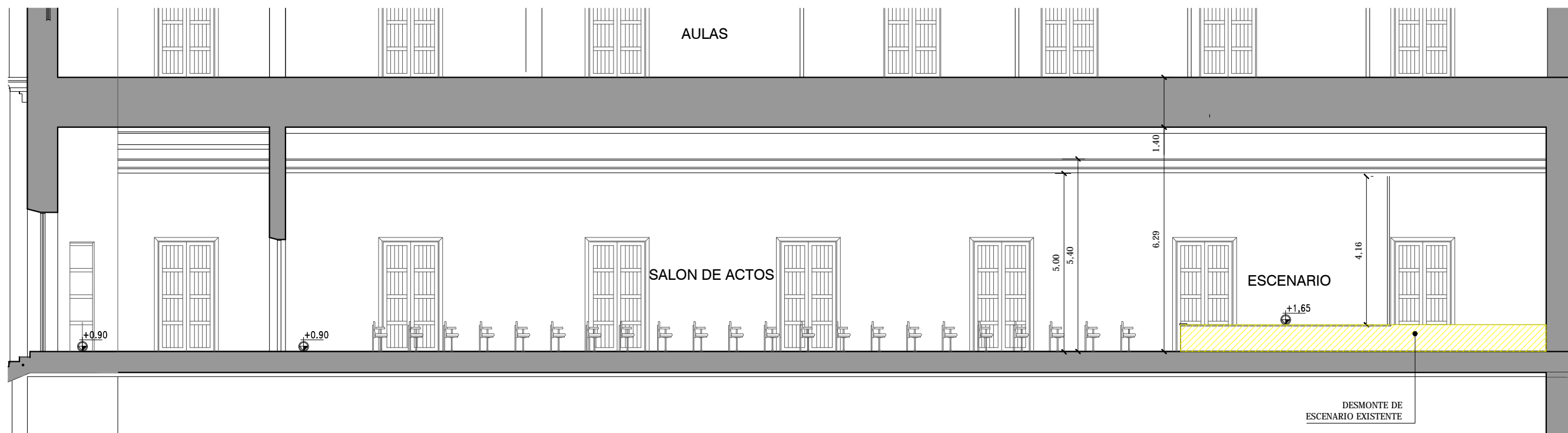
Nº de plano
33



DESMONTE DE ESCENARIO EXISTENTE

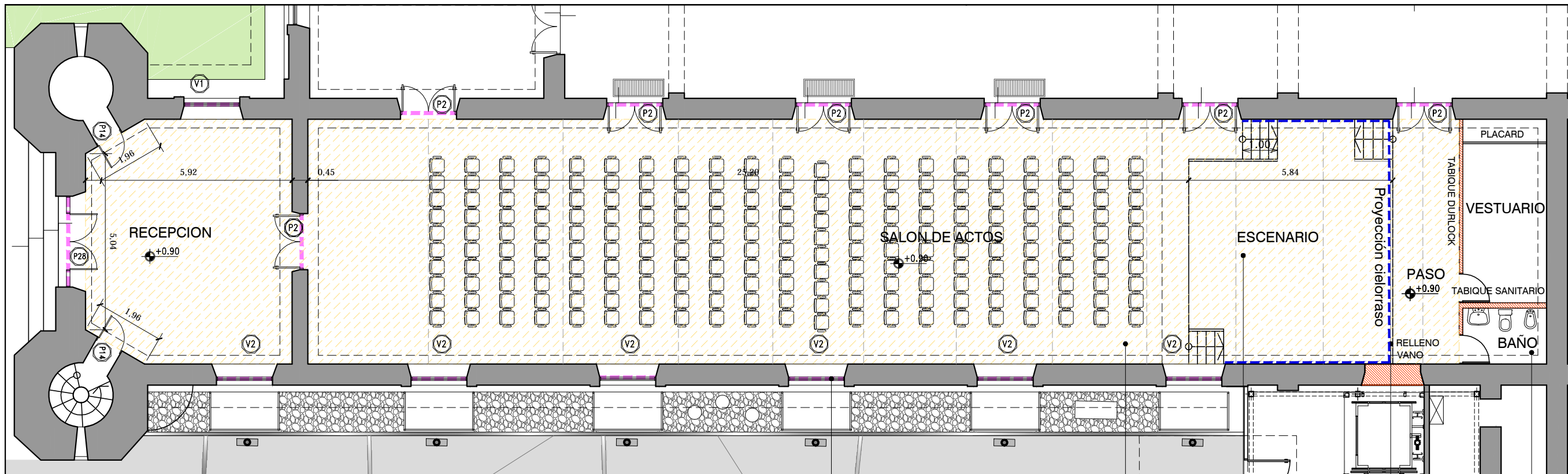
DEMOLICION DE CONTRAPISO PARA NUEVO BAÑO

SITUACION ACTUAL DEMOLICION Y DESMONTE PLANTA BAJA



DESMONTE DE ESCENARIO EXISTENTE

SITUACION ACTUAL DEMOLICION Y DESMONTE CORTE 1-1



REFERENCIAS

- MUROS Y CIELORRASOS A CONSTRUIR

RESTAURACION Y PUESTA EN VALOR DE CARPINTERIAS

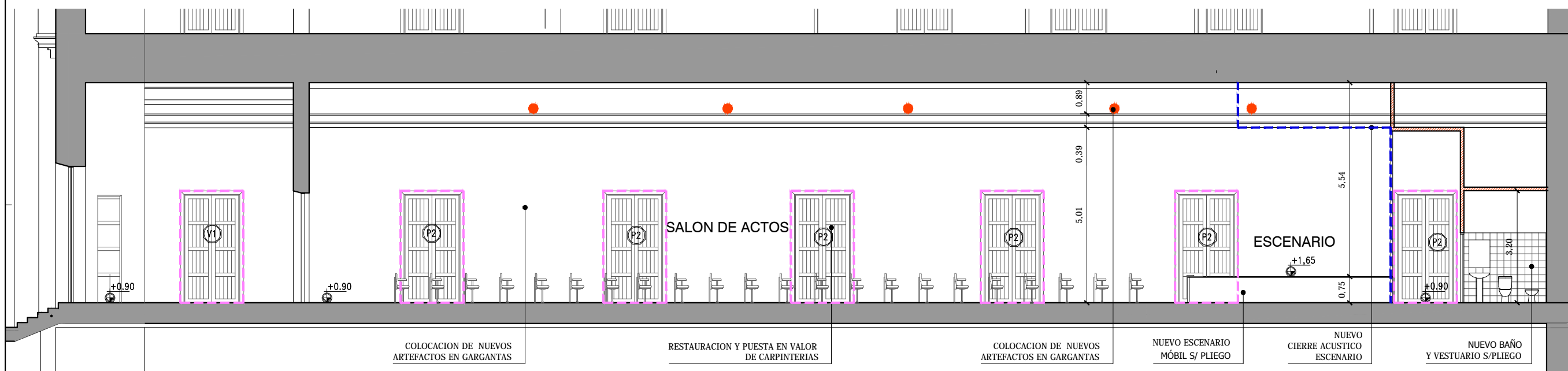
RESTAURACION Y PULIDO DE PISO

NUEVO ESCENARIO MÓBIL S/ PLIEGO

NUEVO CIERRE ACUSTICO ESCENARIO

NUEVO BAÑO Y VESTUARIO S/PLIEGO

INTERVENCIONES PLANTA BAJA



COLOCACION DE NUEVOS ARTEFACTOS EN GARGANTAS

RESTAURACION Y PUESTA EN VALOR DE CARPINTERIAS

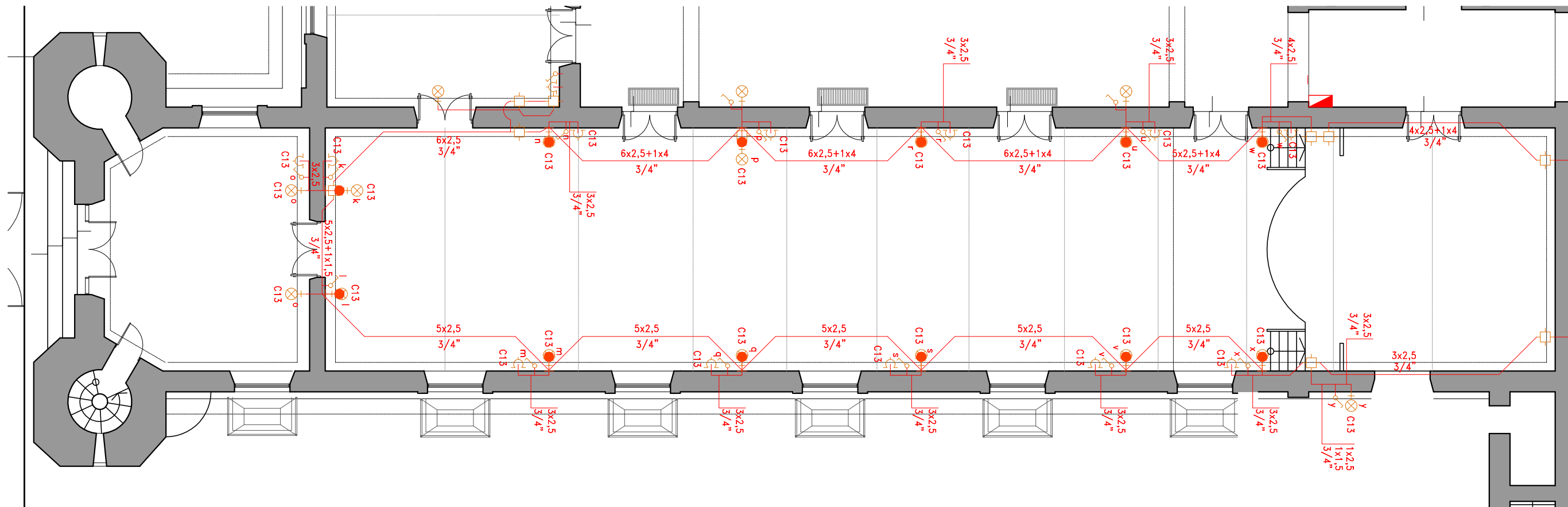
COLOCACION DE NUEVOS ARTEFACTOS EN GARGANTAS

NUEVO ESCENARIO MÓBIL S/ PLIEGO

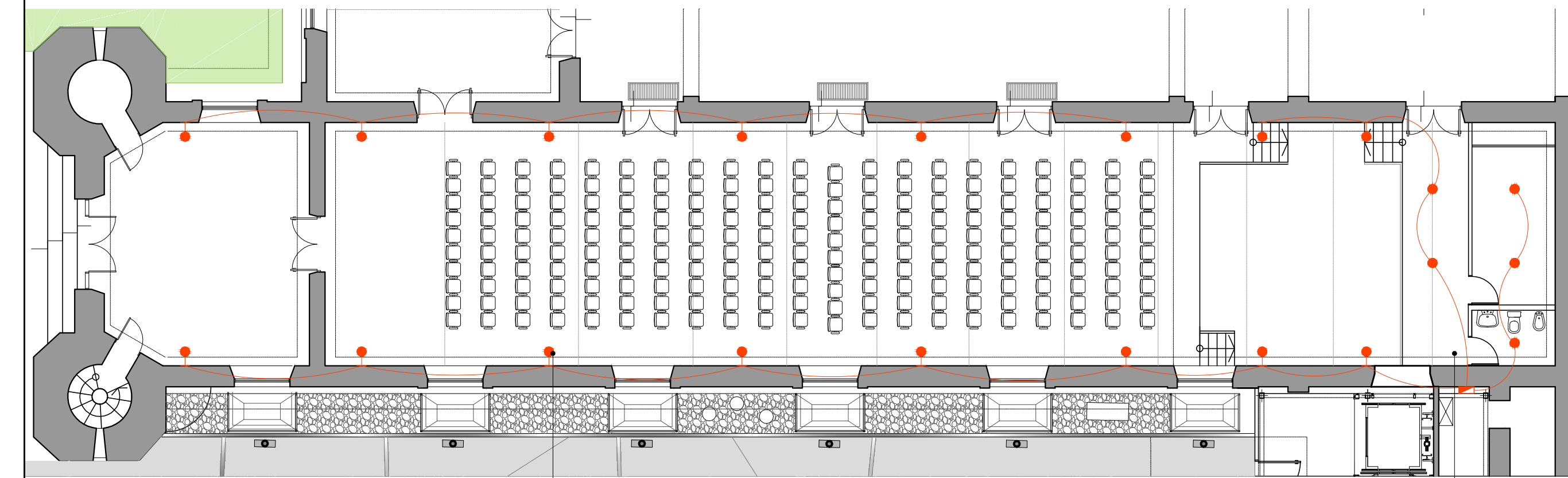
NUEVO CIERRE ACUSTICO ESCENARIO

NUEVO BAÑO Y VESTUARIO S/PLIEGO

SITUACION ACTUAL DEMOLICION Y DESMONTE CORTE 1-1



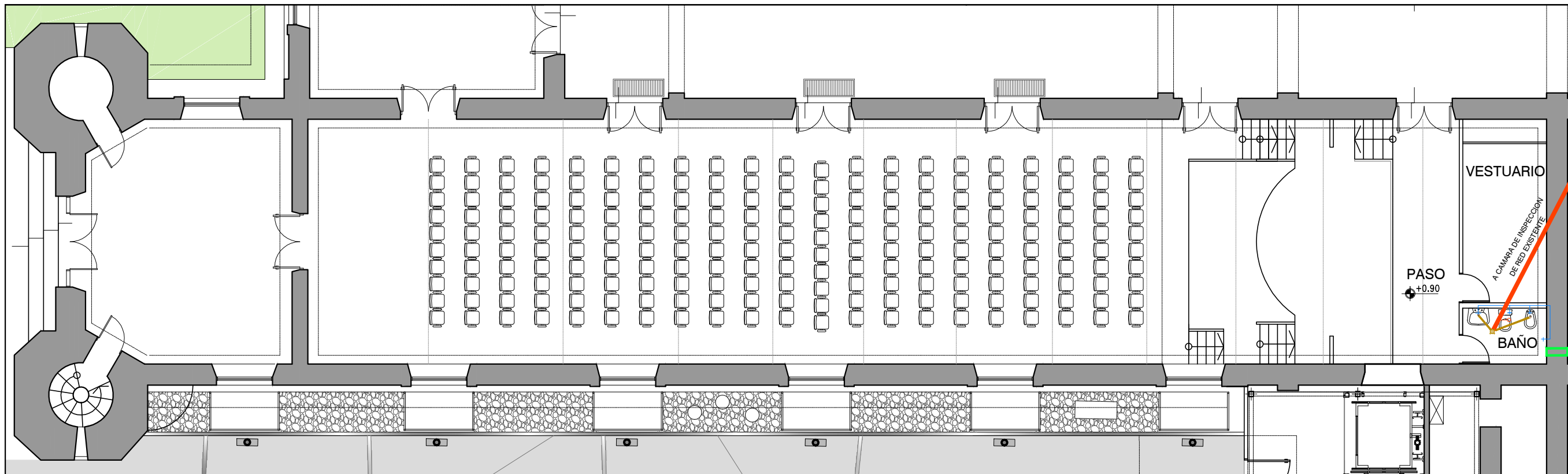
**SITUACION ACTUAL
INSTALACION ELECTRICA**



**ESQUEMA DE PROPUESTA DE
INSTALACION ELECTRICA
PLANTA BAJA**

NUEVO TENDIDO ELECTRICO Y ARTEFACTOS
POR GARGANTAS S/PLIEGO

NUEVO TENDIDO ELECTRICO Y ARTEFACTOS
POR NUEVO CIELORRASO S/PLIEGO



Ministerio de Obras Públicas

ING. RUBEN R. DUSSO

Subsecretaría de Infraestructura Pública

ARQ. ANDRES LEZANA

Dirección Provincial de Estudios y Proyectos

ARQ. LUCIANA BERTORELLO

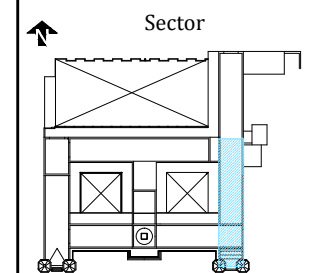
Equipo de trabajo

DEPARTAMENTO OBRAS DE PATRIMONIO Y CULTURA

ESQUEMA DE PROPUESTA DE INSTALACION SANITARIA PLANTA BAJA

Obra
CONSERVACION, CONSOLIDACION ESTRUCTURAL, RESTAURACION Y PUESTA EN VALOR DEL SEMINARIO DIOCESANO NUESTRA SEÑORA DEL VALLE Y SAN JUAN BAUTISTA DE CATAMARCA - 2º ETAPA.

Ubicación
CALLE SAN MARTIN Nº 954 DEPTO. CAPITAL CATAMARCA

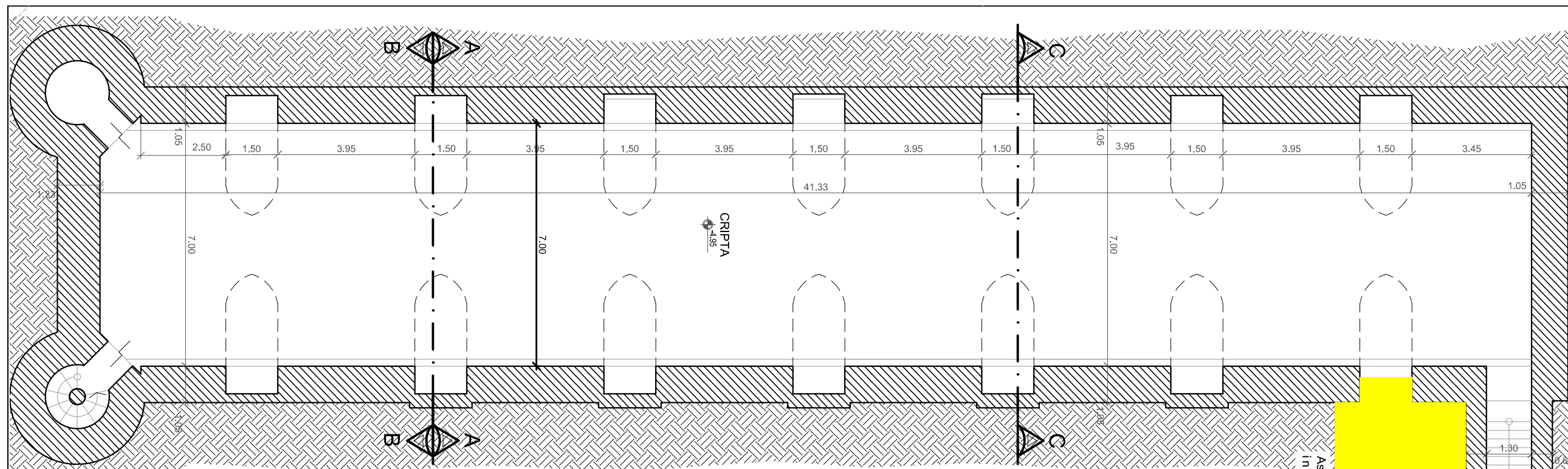
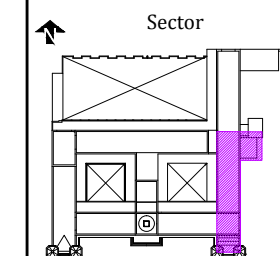


Nombre plano
INTERVENCIONES EN ZONA A4 SALÓN DE ACTOS INSTALACION SANITARIA Y FOTOS

Escala
1:125

Nº de plano
37





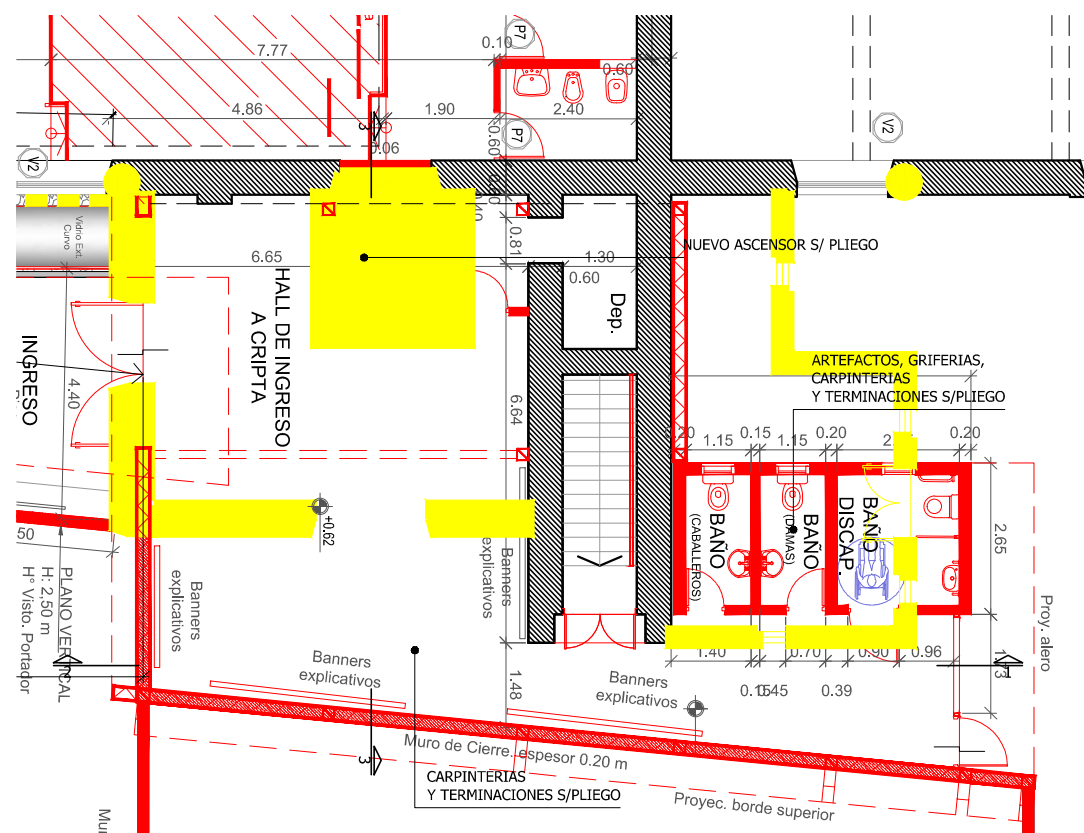
Escalera caracol Torre 4

SITUACION ACTUAL DEMOLICION Y DESMONTE 1SS

DEMOLICION DE MURO Y EXCAVACION PARA ASCENSOR

Ascensor hidráulico Ingreso Cripta
DEMOLICION DE MURO Y EXCAVACION PARA ASCENSOR

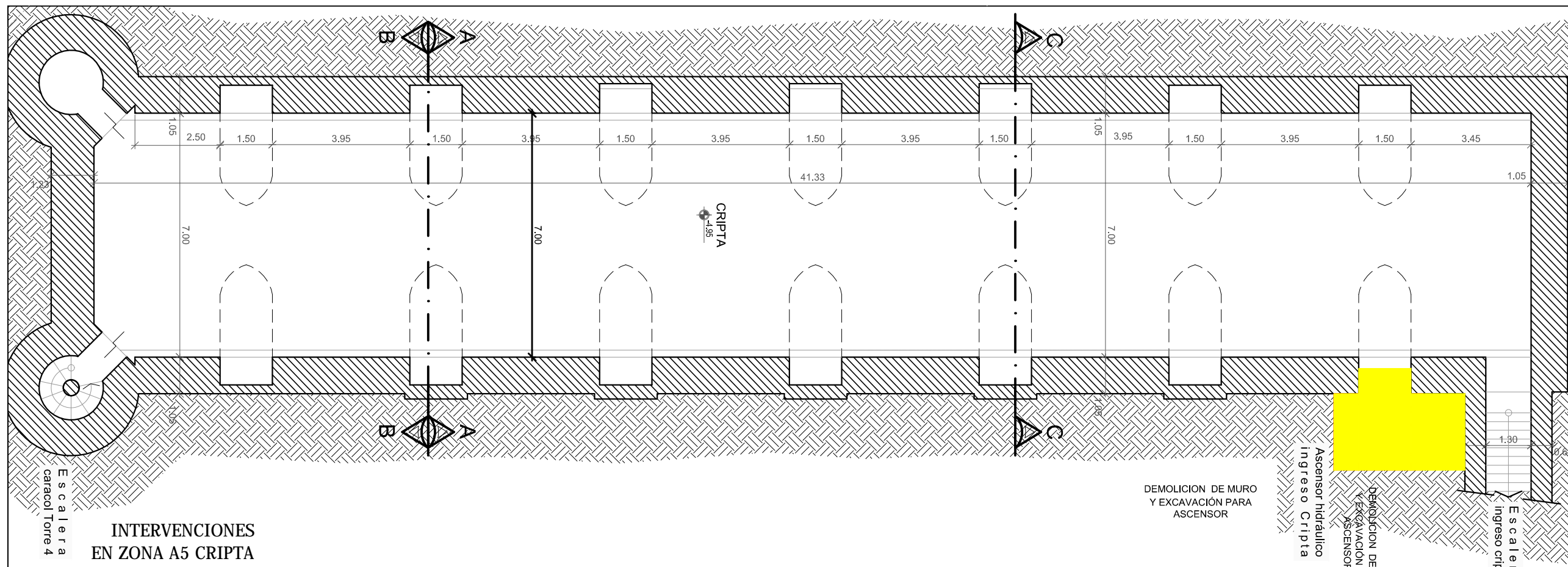
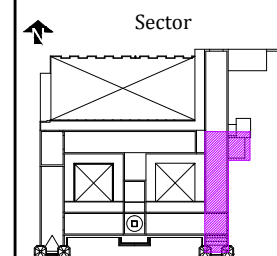
Escalera Ingreso cripta



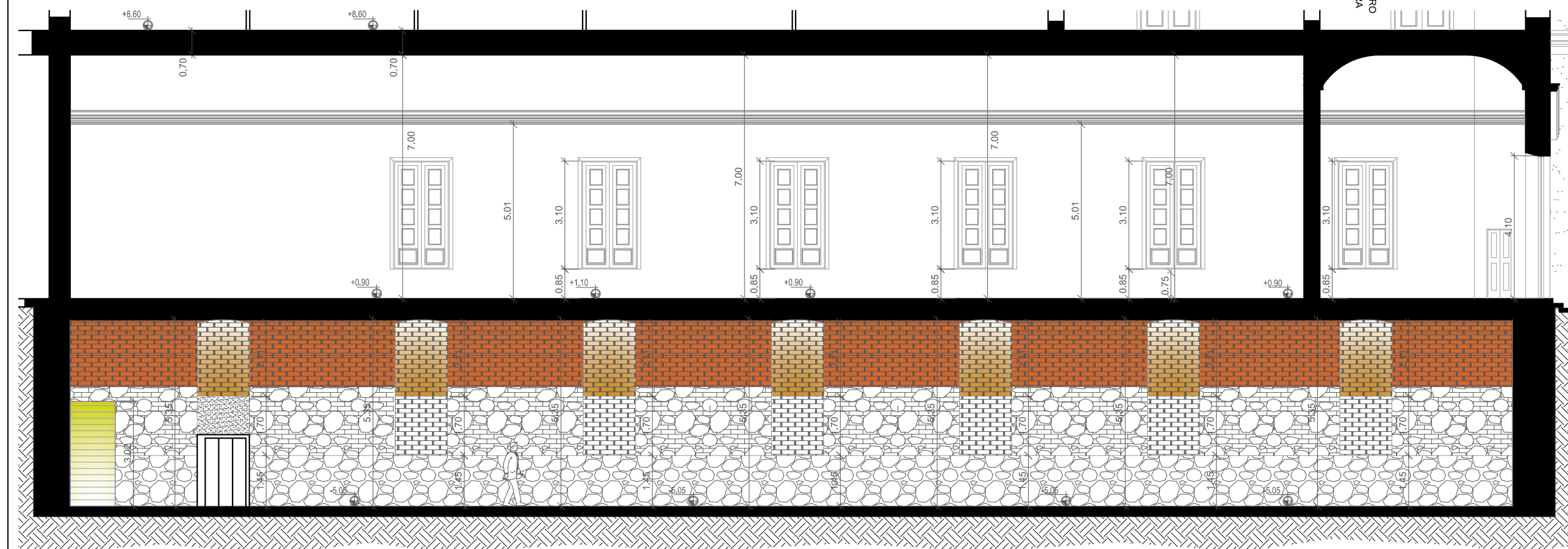
SITUACION ACTUAL DEMOLICION Y DESMONTE 1SS



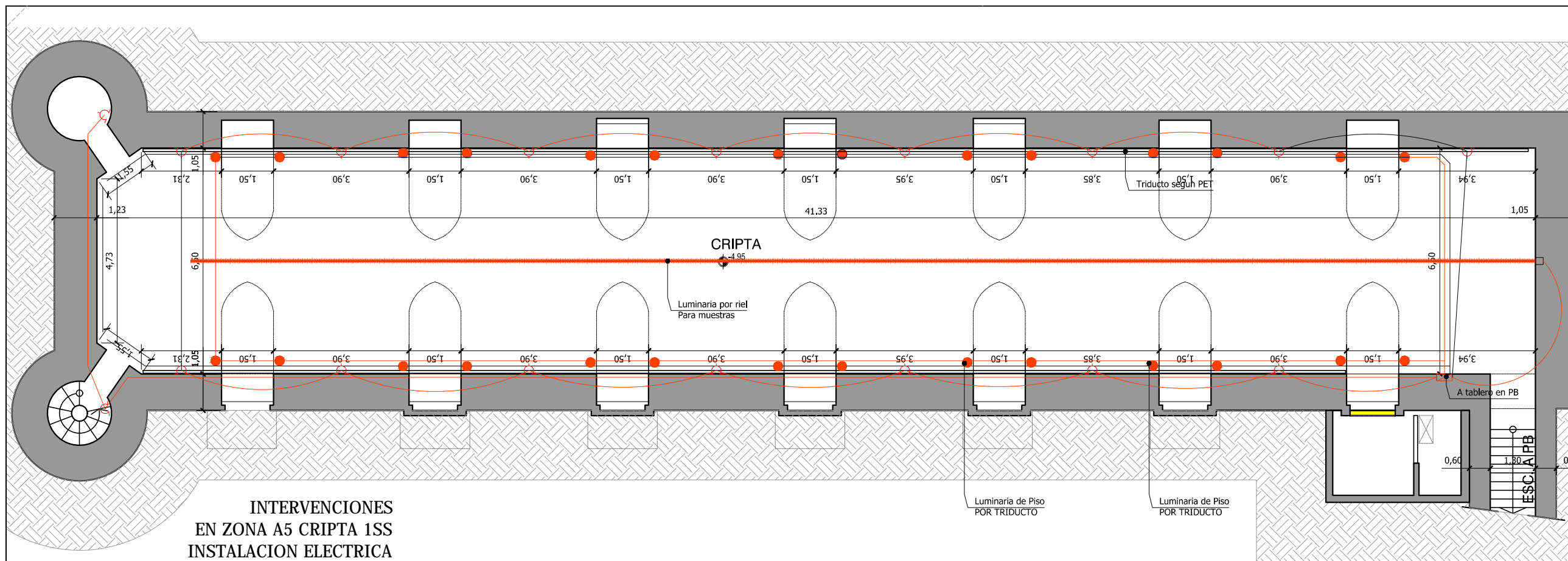
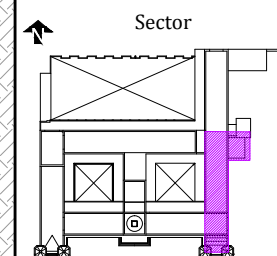
SITUACION ACTUAL DEMOLICION Y DESMONTE PLANTA BAJA



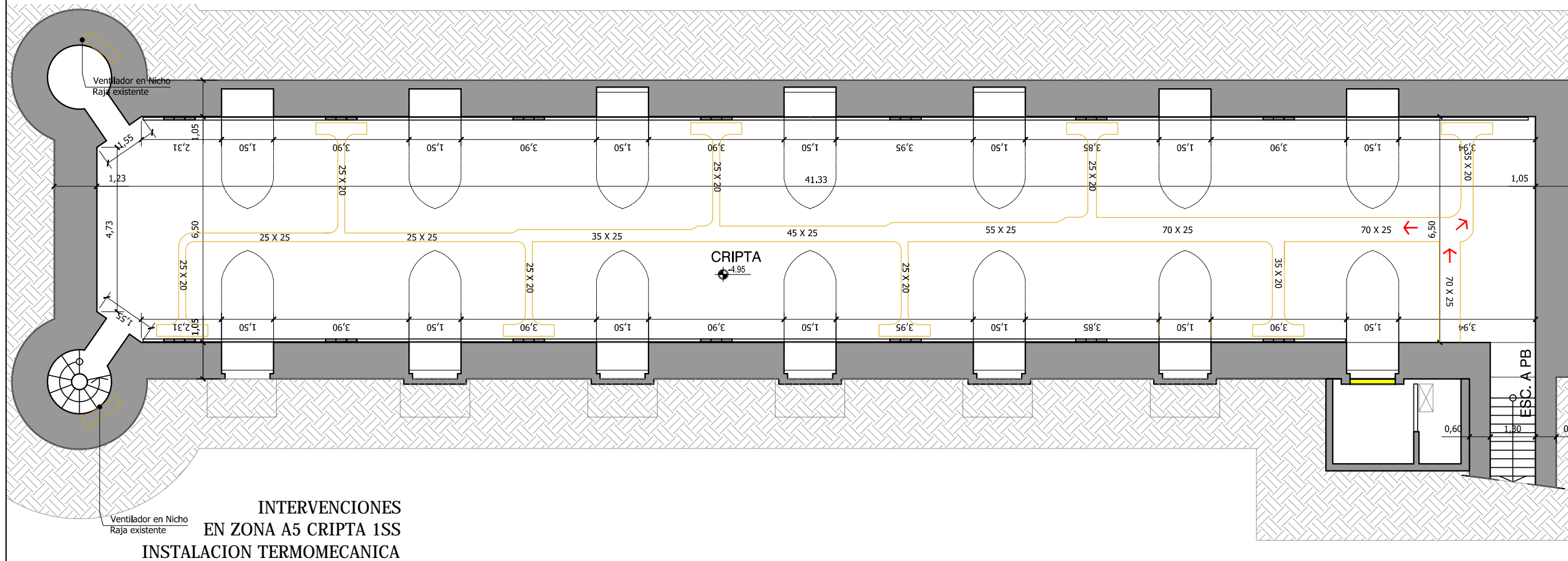
INTERVENCIONES EN ZONA A5 CRIPTA 1SS



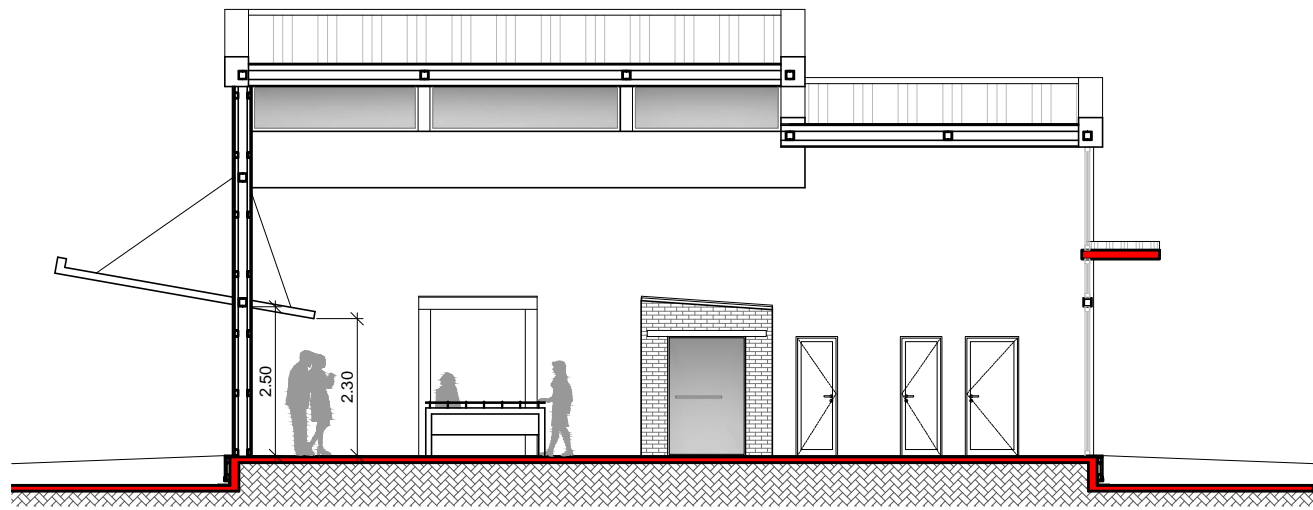
INTERVENCIONES EN ZONA A5 CRIPTA CORTE 1-1



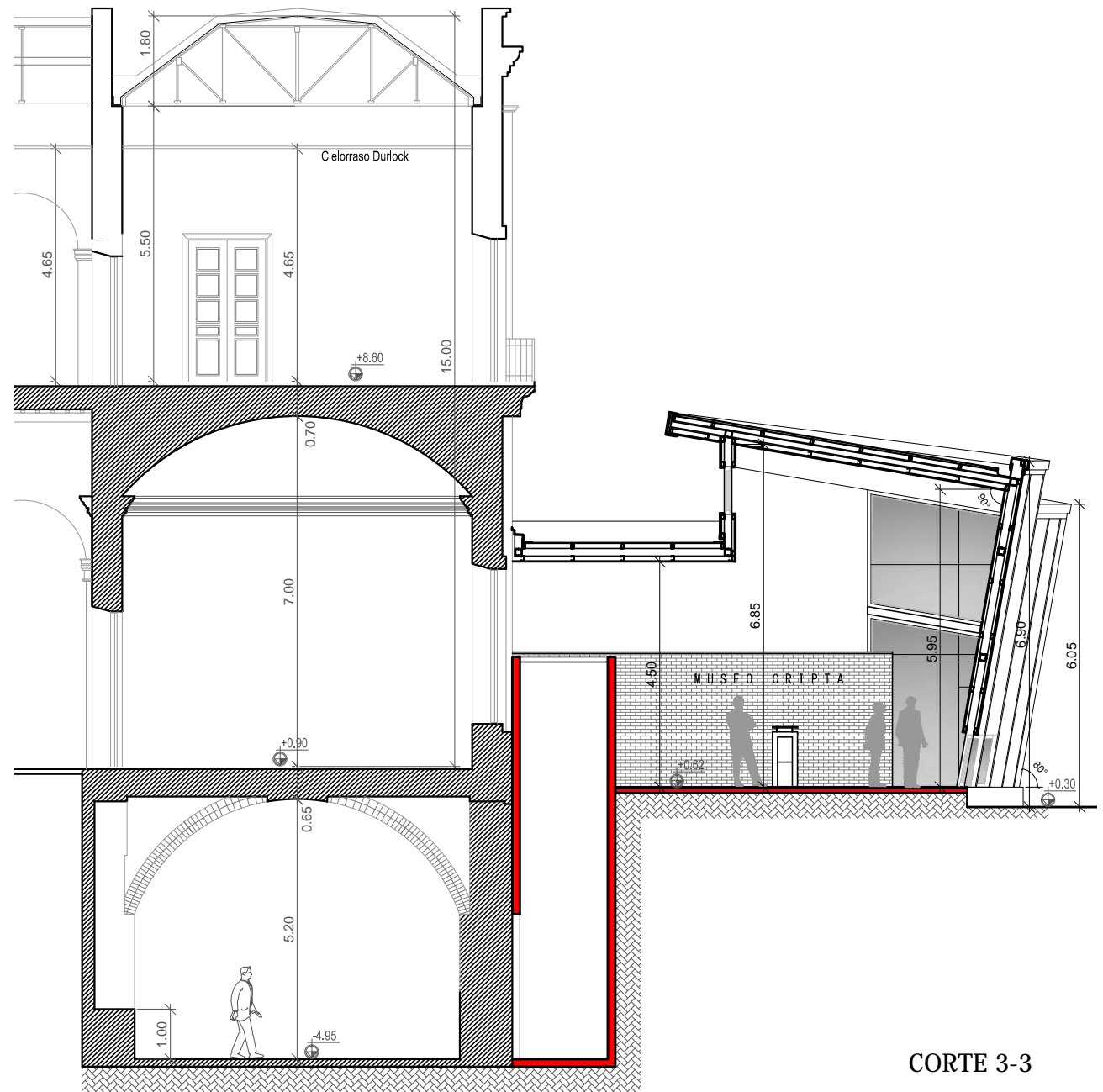
INTERVENCIONES EN ZONA A5 CRIPTA 1SS INSTALACION ELECTRICA



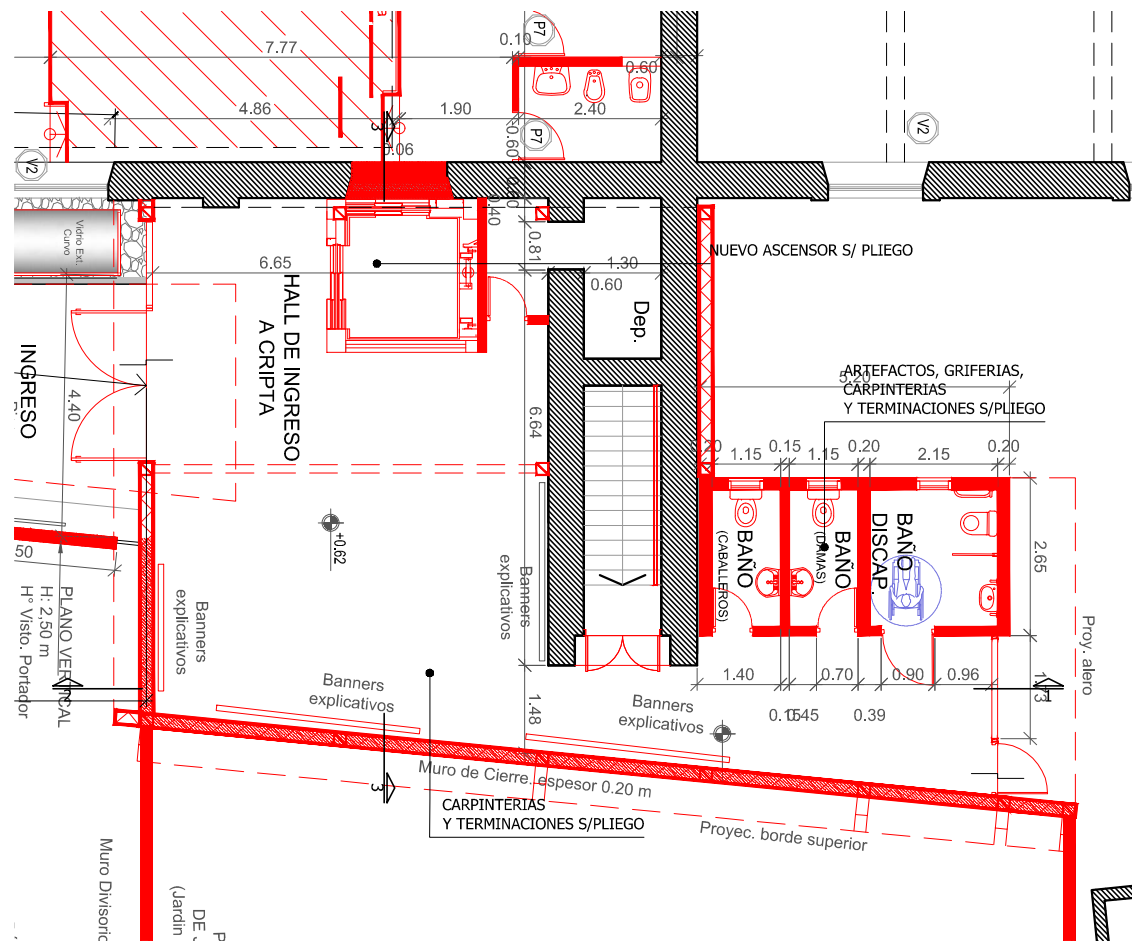
INTERVENCIONES EN ZONA A5 CRIPTA 1SS INSTALACION TERMOMECANICA



CORTE 2-2



CORTE 3-3



PLANTA HALL

INTERVENCIONES OBRA NUEVA EN ZONA A5 PLANTA BAJA



Ministerio de Obras Públicas

ING. RUBEN R. DUSSO

Subsecretaría de Infraestructura Pública

ARQ. ANDRES LEZANA

Dirección Provincial de Estudios y Proyectos

ARQ. LUCIANA BERTORELLO

Equipo de trabajo

DEPARTAMENTO OBRAS DE PATRIMONIO Y CULTURA

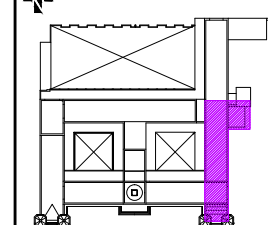
Obra

CONSERVACION, CONSOLIDACION ESTRUCTURAL, RESTAURACION Y PUESTA EN VALOR DEL SEMINARIO DIOCESANO NUESTRA SEÑORA DEL VALLE Y SAN JUAN BAUTISTA DE CATAMARCA - 2º ETAPA .

Ubicación

CALLE SAN MARTIN Nº 954 DEPTO. CAPITAL CATAMARCA

Sector



Nombre plano

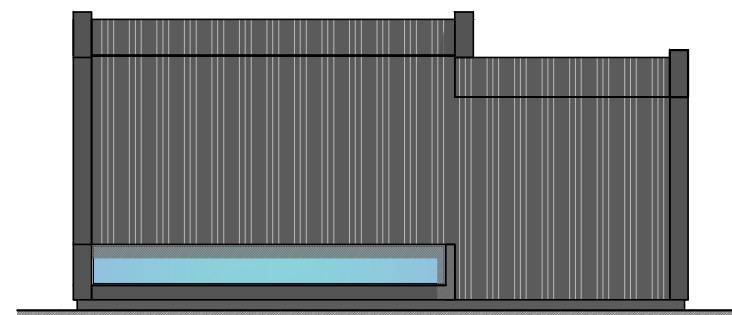
INTERVENCIONES EN ZONA A5 CRIPTA Y ACCESO VISTAS

Escala

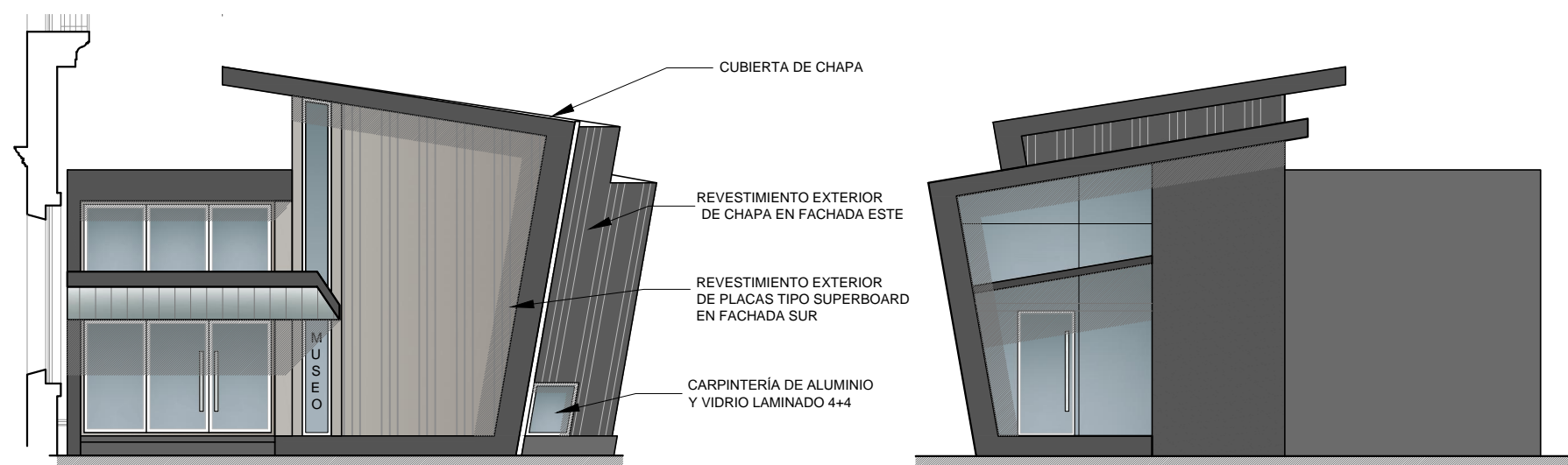
1:125

Nº de plano

42



FACHADA ESTE



FACHADA SUR

FACHADA NORTE

INTERVENCIONES OBRA NUEVA EN ZONA A5 OBRA NUEVA