

UNIVERSIDAD NACIONAL DE RIO NEGRO

SEDE ALTO VALLE Y VALLE MEDIO

Edificio Hospital Escuela de Odontología - Etapa 2

MEMORIA DESCRIPTIVA

El edificio académico de la Sede Alto Valle y Valle Medio de la Universidad Nacional de Río Negro, en la localidad de Ingeniero Allen está destinado a la enseñanza de aspectos sociales, productivos y atención odontológica a la comunidad, específicamente a la formación académica de grado y posgrado de las carreras de Odontología, Técnico Superior en Mantenimiento Industrial y servirá a su vez para las futuras carreras proyectadas en el Proyecto Institucional de: Bioquímica y Farmacia.

El proyecto completo de “**Edificio Hospital Escuela de Odontología**” fue diseñado, por razones económicas, para ser ejecutado en tres etapas de obra. Dicha obra se enmarca en un proyecto edilicio integral y tiene como objetivo dar respuesta al proyecto académico institucional de la Sede Alto Valle y Valle Medio para creciente demanda de alumnos de la carrera de odontología (la más austral del país) y las carreras de técnico superior en mantenimiento industrial, futuras carreras de bioquímica y farmacia.

“**El Edificio Hospital Escuela de Odontología - Etapa 2**” estará destinada a la producción académica y se vincula funcionalmente a la Primer Etapa del Edificio Escuela de Odontología de 3.022m², inaugurado en septiembre de 2013, que cuenta con clínicas odontológicas, quirófanos, salas de recuperación, zonas de esterilización, vestuarios, baños, hall central y es actualmente un centro especializado de clínicas destinado a la atención odontológica de la población.

“**El Edificio Hospital Escuela de Odontología - Etapa 2**” se adosará sobre su cara sur, conformando una tipología claustro, contará con una superficie aproximada de 1.400 m² y su diseño prevé la no interrumpir las actividades que actualmente se desarrollan en el edificio “Etapa 1”. Contará con un (1) aula magna, cuatro (4) aulas comunes para distintas capacidades de alumnos, una (1) biblioteca, un (1) laboratorios de prótesis, un (1) bar/comedor y un (1) aula de posgrado completando el déficit áulico de la primera etapa.

La situación urbana en donde se inserta el Edificio de la UNRN en la ciudad de Ingeniero Allen, es un sector Hospitalario. Su implantación fortalecerá y constituirá un centro de atención médica para toda la ciudad.

El edificio se diseñó considerando la situación geográfica en la que se inserta, en este caso su pertenencia al Alto Valle y, a su vez, teniendo en cuenta la imagen institucional y homogénea en toda la infraestructura edilicia de la UNRN en toda la Provincia, incorporando a la memoria colectiva de sus habitantes la intervención oficial del Estado en materia de edificios emblemáticos.

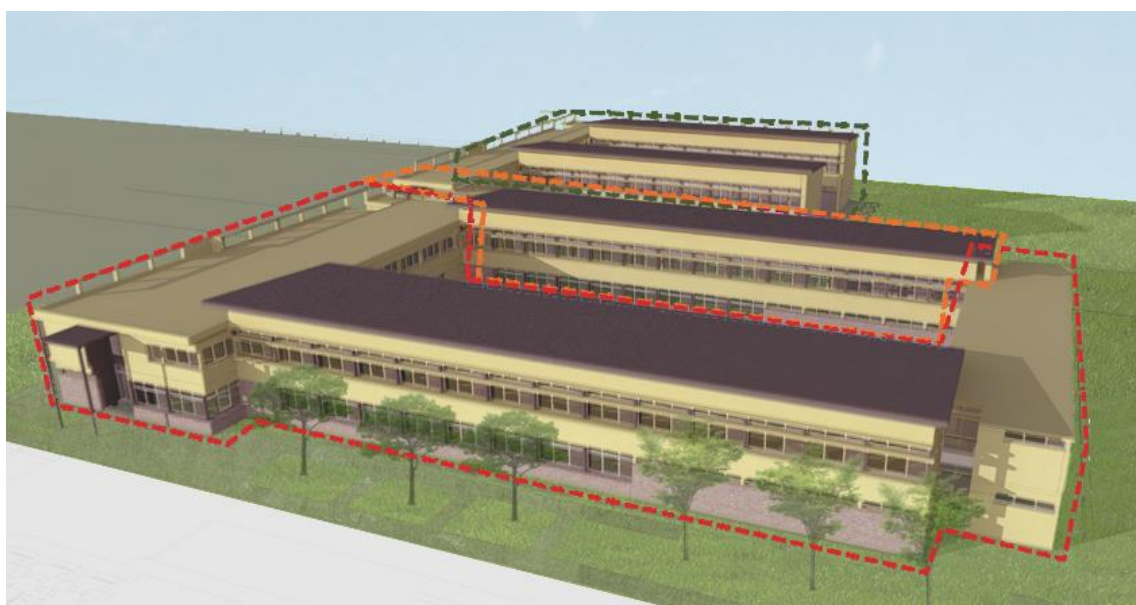
La materialidad elegida, está expresada con elementos propios de la zona, como ser el caso del revestimiento pétreo, complementando con elementos universales de manufactura local como bloques de cemento, pisos de cemento de alta resistencia combinados con piedras y granitos, carpinterías de aluminio, cubiertas metálicas y estructuras mixtas de hormigón y metálica.

Se prevé la construcción de las instalaciones propias al funcionamiento del edificio referidas a incendio, sanitarias, acondicionamiento térmico y electricidad. Las obras a realizarse en los sectores referenciados abarcan el interior de los locales, y las obras exteriores se corresponden con la ejecución de la vereda perimetral del edificio y la parquización de parte del claustro del edificio.

A causa de la falencia de aulas en la primera etapa, la UNRN dicta sus clases en cuatro edificios provisorios en la Ciudad de Allen. El presente proyecto servirá para paliar parcialmente el déficit edilicio que posee la Universidad en la región.

El presupuesto oficial estimado de la obra a fecha de noviembre de 2015 es de un valor de \$ 38.227.941,52- (PESOS TREINTA Y OCHO MILLONES DOSCIENTOS VEINTICETE MIL NOVECIENTOS CUARENTA Y UNO CON 52/00).

A continuación se muestra imágenes sintéticas del proyecto:

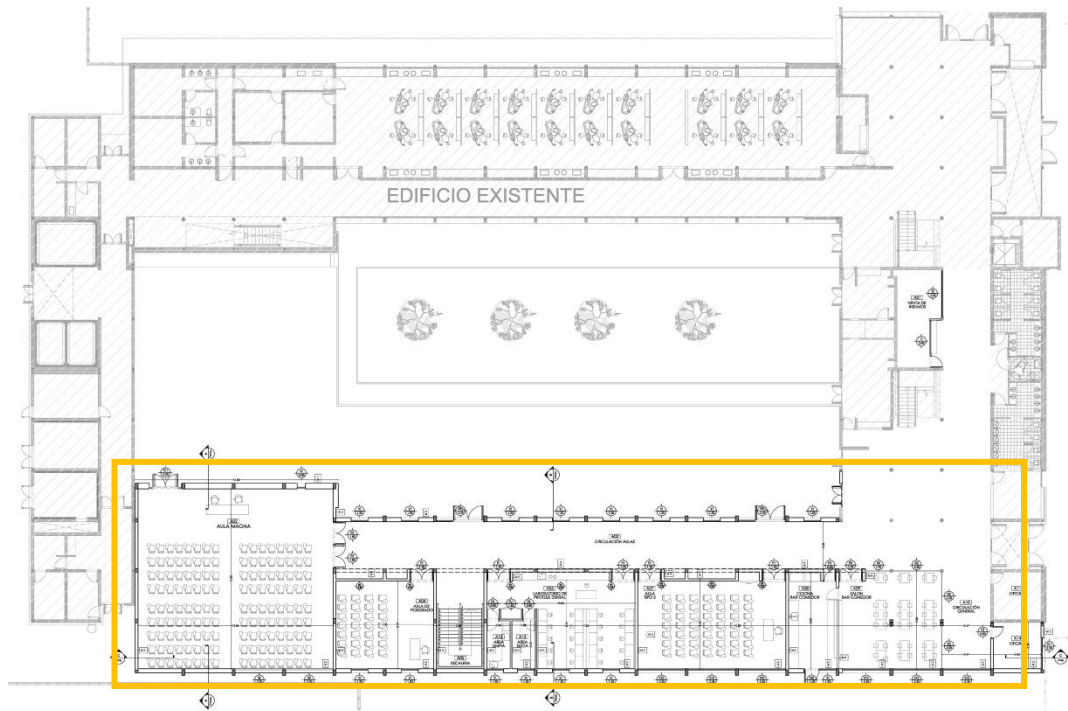


Proyecto Edificio Hospital Escuela de Odontología

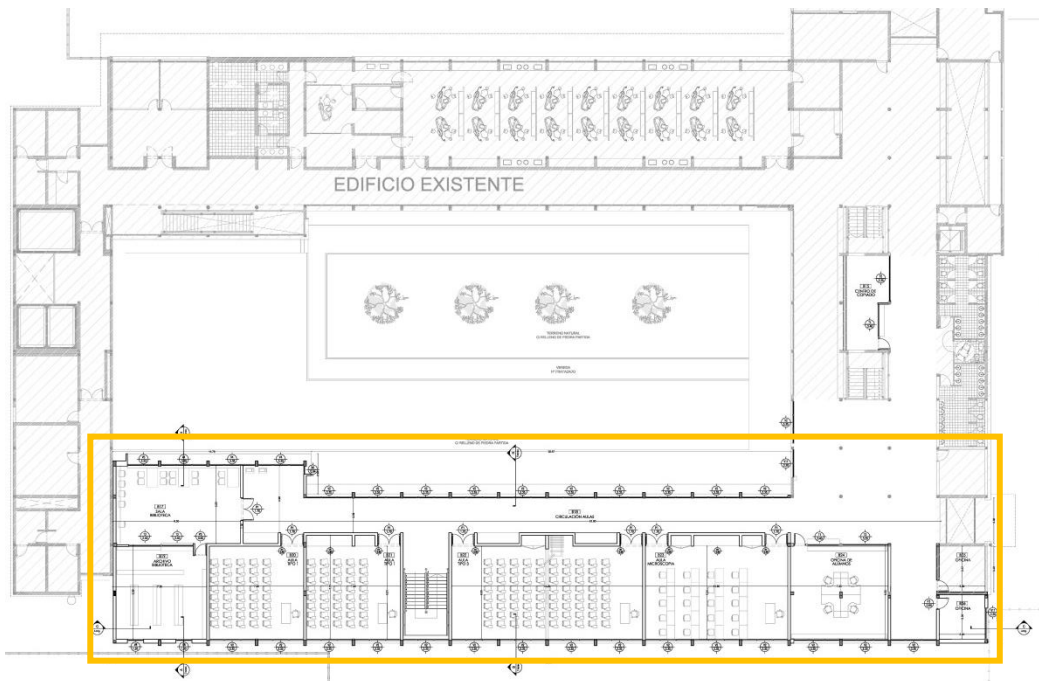
■ Primera Etapa Construida ■ Segunda Etapa ■ Tercer Etapa



Edificio Hospital Escuela de Odontología – Espacio Exterior del Claustro



Edificio Hospital Escuela de Odontología – Etapa 1 (Edificio Existente) y Etapa 2 – Planta



Edificio Hospital Escuela de Odontología – Etapa 1 (Edificio Existente) y Etapa 2 – Planta Alta



Edificio Hospital Escuela de Odontología – Etapa 1- Acceso



Edificio Hospital Escuela de Odontología – Etapa 1- Clínicas existentes