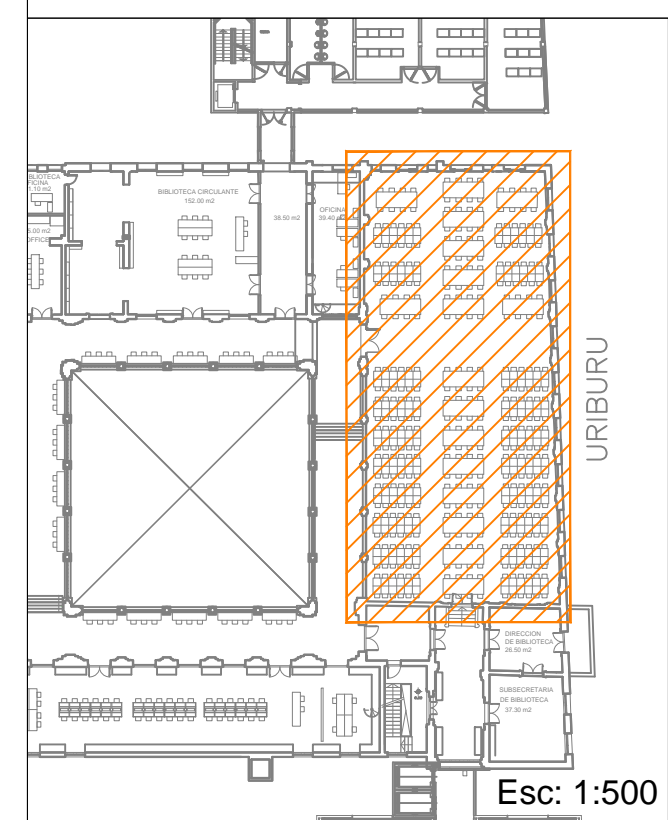


Esc: 1:125



SALON DE LECTURA

Se prevé para el SALON DE LECTURA la provisión e instalación de dos (2) conjuntos de equipos de aire acondicionado de unidades separadas de 15 TR cada uno de capacidad.

La unidad interior será de baja silueta de muy bajo nivel sonoro instalándose sobre el cielorraso, con acceso a través de la azotea lindera.

Se deberá realizar una pasarela por sobre el cielorraso para acceder y anclar estos equipos.

La unidad exterior se instalara en la azotea, sobre bases metalicas descargando a la estructura monolítica del edificio.

La interconexión de las unidades será por medio de cañerías de refrigeración de cobre electrolítico, con uniones soldadas en plata, aisladas y con cableado eléctrico incorporado en su conjunto.

Cada unidad interior llevara una línea de conductos de chapa galvanizada, aislados interiormente con material acústico en todo su recorrido.

Se instalaran en el cielorraso difusores de inyección de aluminio de tipo BarType de 100x25 cm con cajones de conexión aislados interiormente con material acústico.

Se comandaran desde un termostato de ambiente frio-calor para cada equipo.

	UBA - FACULTAD DE CIENCIAS ECONOMICAS COORDINACION DE OBRAS	F.: 2016
	PLANO: CLIMATIZACION SALA DE LECTURA	FCE-5
	AA-01-SALA DE LECTURA-FCE	