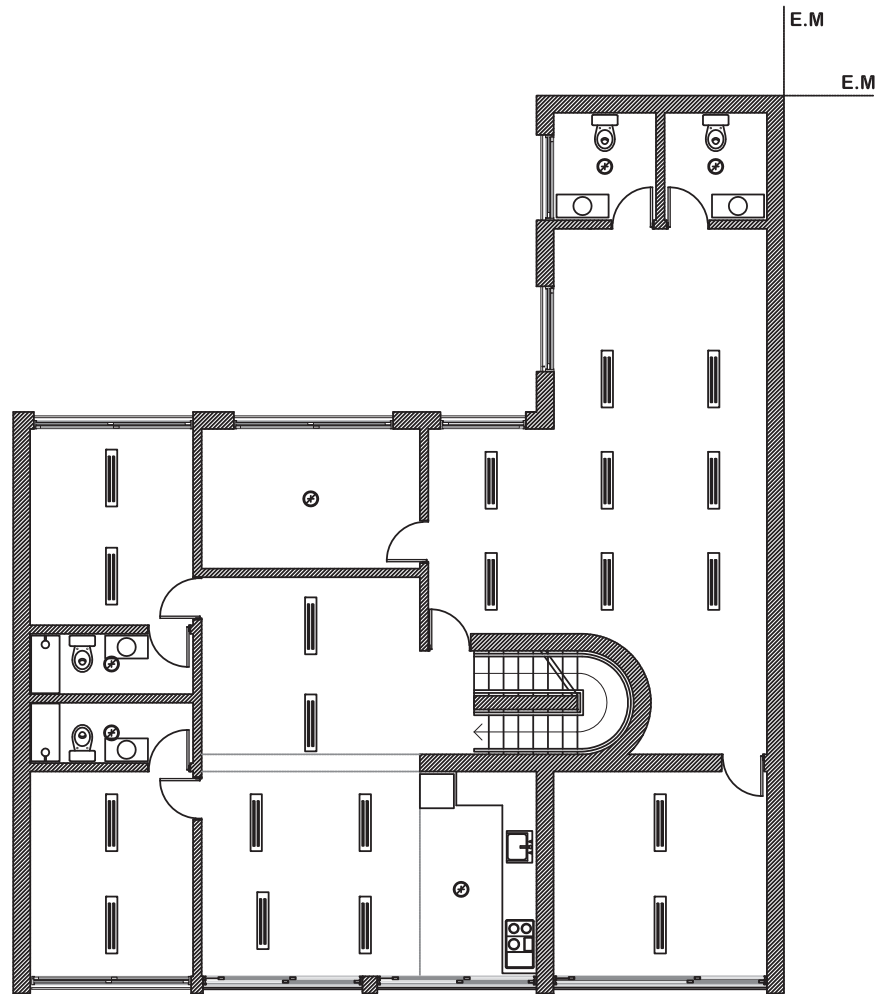




## Unidad Sanitaria Miranda Norgreen

PLANTA DE ARQUITECTURA - Primer Piso  
esc.: 1:125



FORMATO A4 ( 210 mm x 297 mm )

Todas las medidas y niveles deberán replantearse en obra. Las que figuran en el plano son indicativas. Documentación para presupuestar. **NO APTA PARA CONSTRUIR**

MUNICIPIO DE LANÚS  
DIRECCION DE OBRAS DE ARQUITECTURA

PLANTA DE ARTEFACTOS ILUMINACIÓN  
US Miranda Norgreen

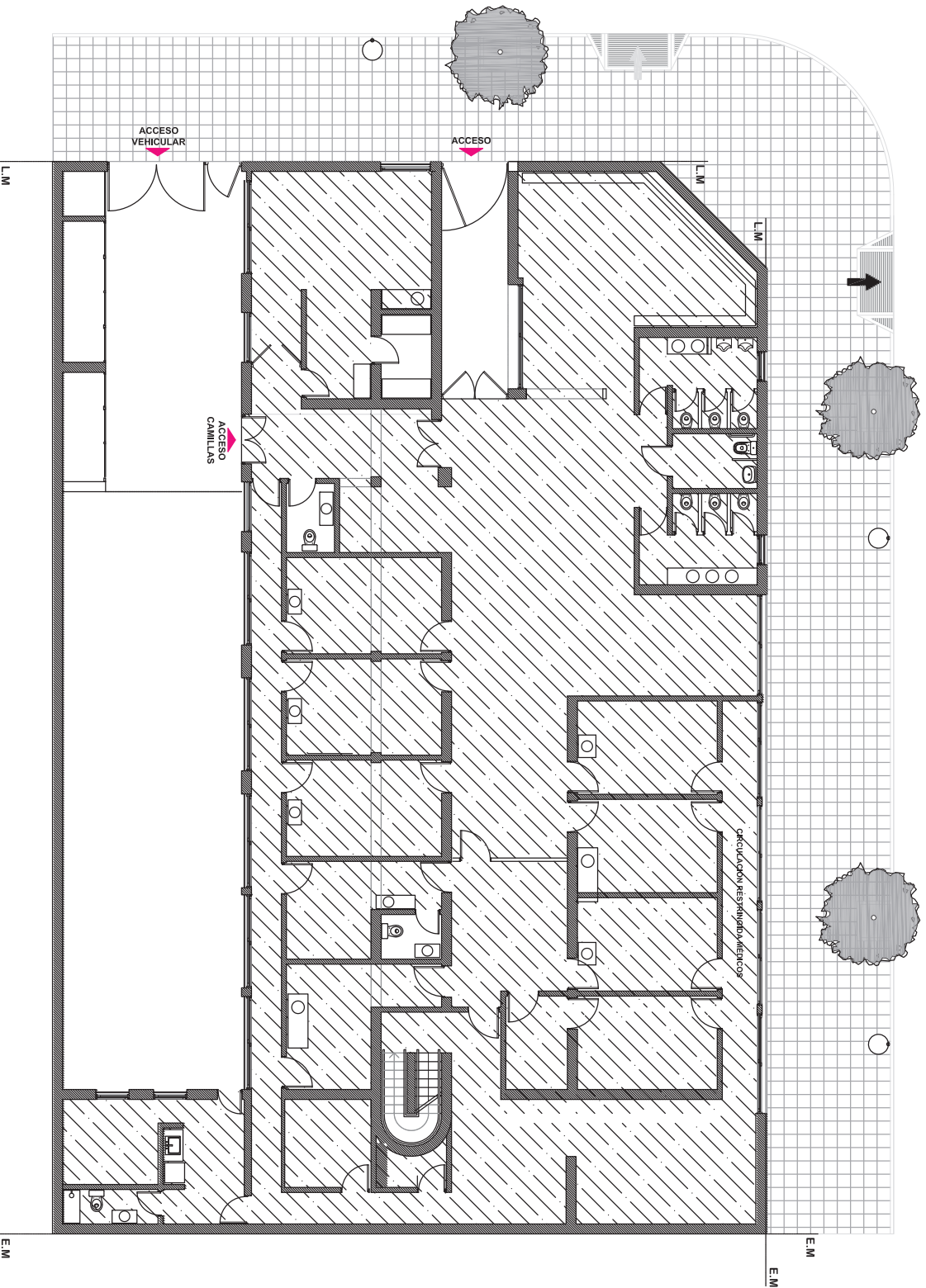
11



Unidad Sanitaria Miranda Norgreen

PLANTA DE CIELORRASOS - Planta Baja

esc.: 1:125



Todas las medidas y niveles deberán replantearse en obra. Las que figuran en el plano son indicativas.  
Documentación para presupuestar. NO APTA PARA CONSTRUIR

MUNICIPIO DE LANUS  
DIRECCION DE OBRAS DE ARQUITECTURA

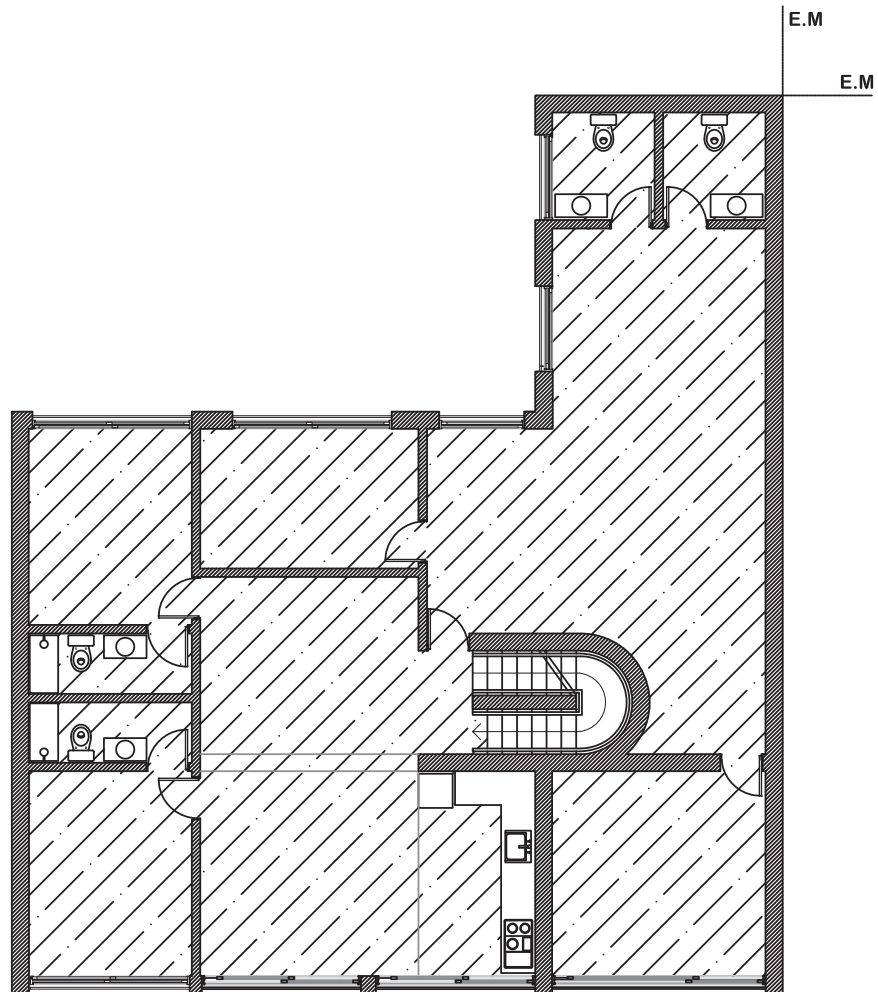
PLANTA DE CIELORRASOS  
US Miranda Norgreen



## Unidad Sanitaria Miranda Norgreen

PLANTA DE CIELORRASOS - Primer Piso

esc.: 1:125



FORMATO A4 ( 210 mm x 297 mm )

Todas las medidas y niveles deberán replantearse en obra. Las que figuran en el plano son indicativas. Documentación para presupuestar. **NO APTA PARA CONSTRUIR**

MUNICIPIO DE LANUS  
DIRECCION DE OBRAS DE ARQUITECTURA

PLANTA DE CIELORRASOS  
US Miranda Norgreen

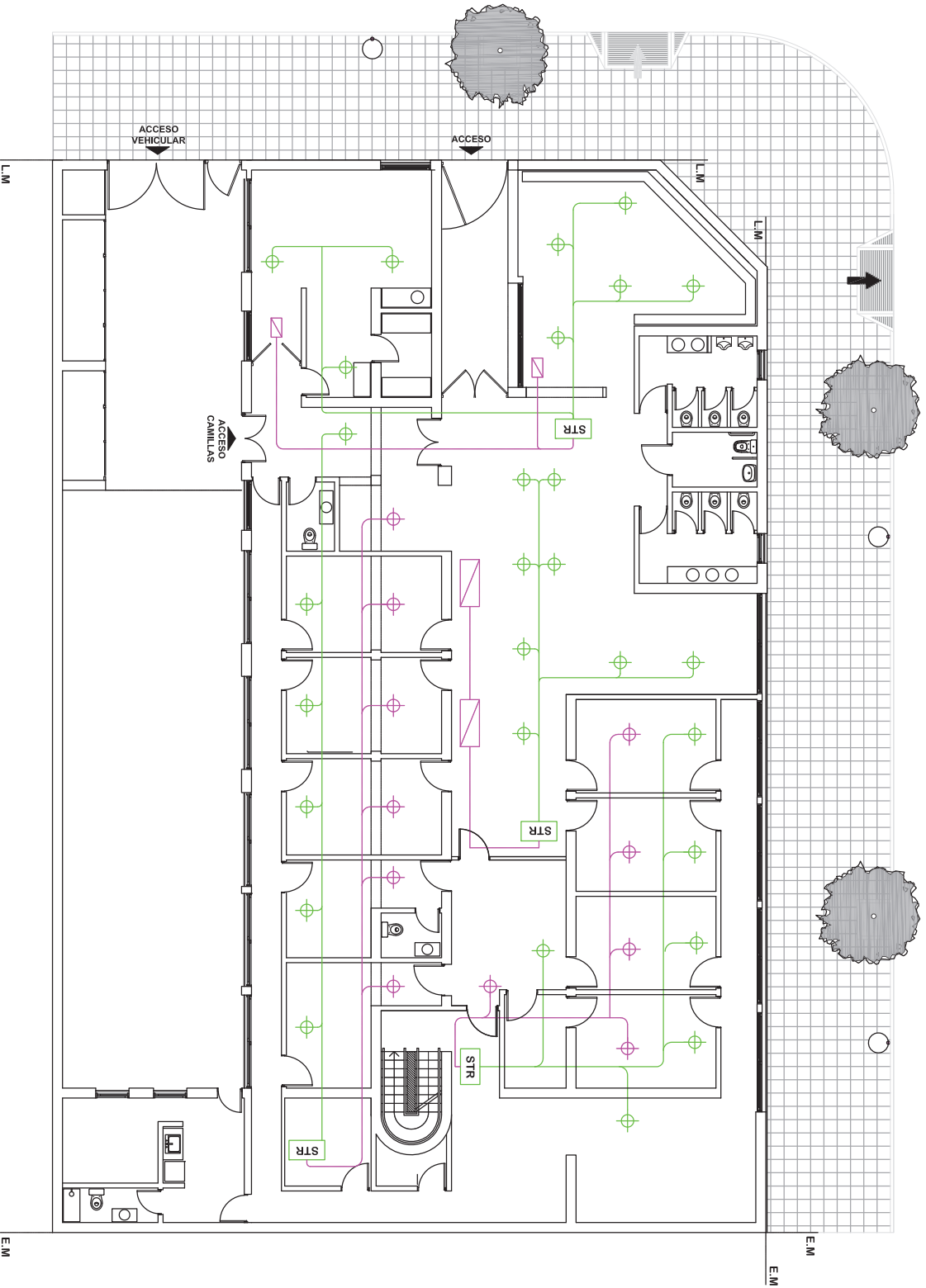
13



Unidad Sanitaria Miranda Norgreen

PLANTA DE A°A° - Planta Baja

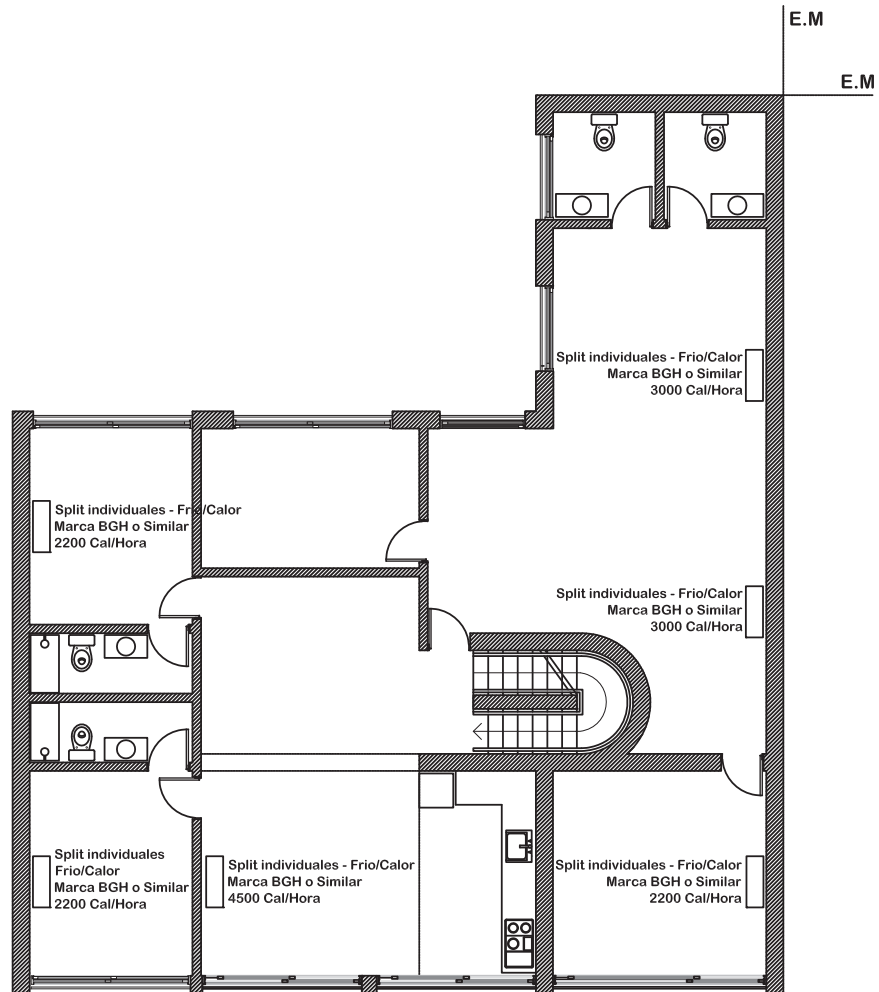
esc.: 1:125





## Unidad Sanitaria Miranda Norgreen

PLANTA DE A°A° - Primer Piso  
esc.: 1:125



FORMATO A4 ( 210 mm x 297 mm )

Todas las medidas y niveles deberán replantearse en obra. Las que figuran en el plano son indicativas. Documentación para presupuestar. **NO APTA PARA CONSTRUIR**

MUNICIPIO DE LANÚS  
DIRECCION DE OBRAS DE ARQUITECTURA

PLANTA DE A°A°  
US Miranda Norgreen

15



# Unidad Sanitaria Miranda Norgreen

## PLANILLA DE CARPINTERIAS - PUERTAS

esc.: 1:50

CUBICULO BAÑOS

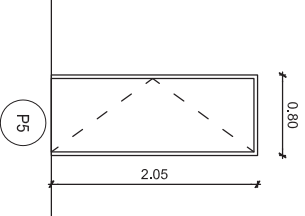
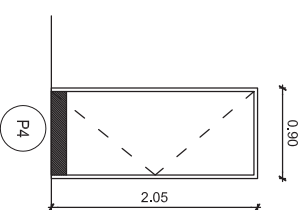
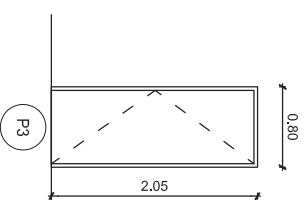
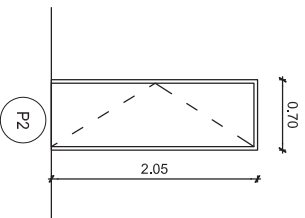
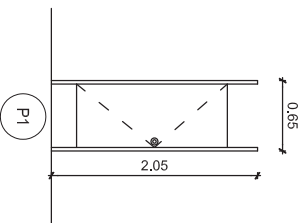
DEPOSITO, BAÑOS, HABITACIONES

CIRCULACION, BAÑO, ENFERMERIA, FARMACIA

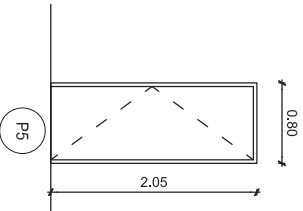
CONSULTORIO, ACCESO A CONSULTORIO

ACCESO SECTOR CHOFERES

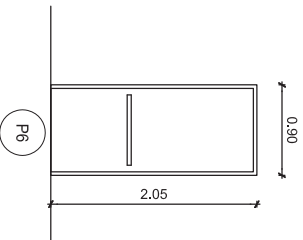
B



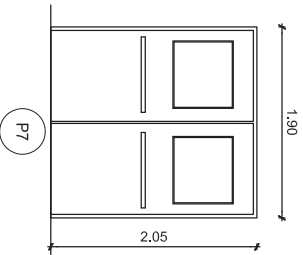
ACCESO SECTOR CHOFERES



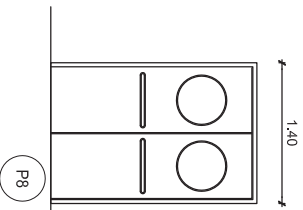
BANO DISCAPACITADOS



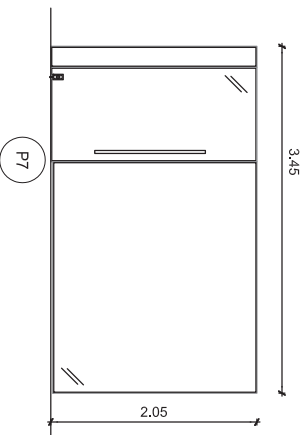
ACCESO PEATONAL



PUERTA EXTERIOR



PANEL DIVISORIO CON GUARDIA



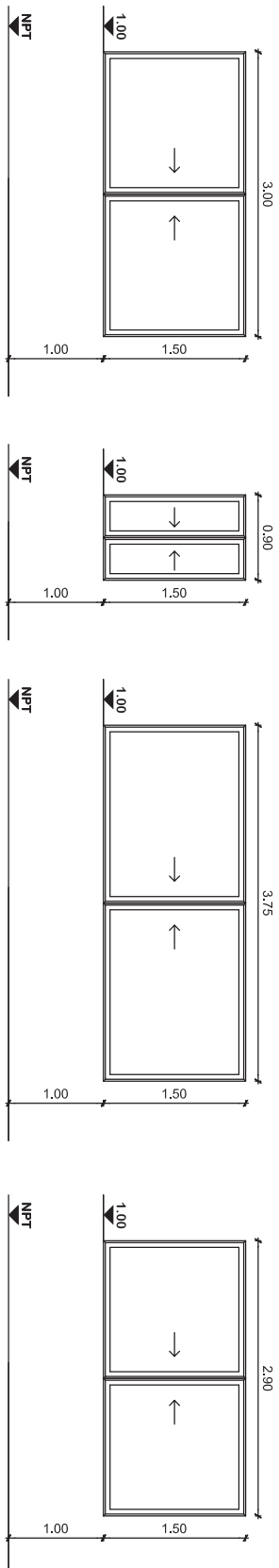
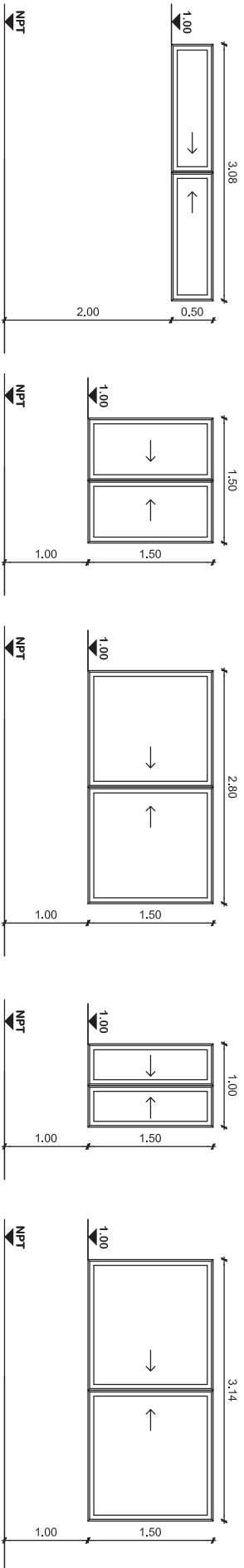


# Unidad Sanitaria Miranda Norgreen

## PLANILLA DE CARPINTERÍAS - VENTANAS

esc.: 1:50

VENTANAS ALUMINIO ANODIZADO BLANCO,  
LINEA MODENA.  
VIDRIO LAMINADO 3+3 mm  
CON PREAMARCO INCLUIDO.  
CON MOSQUITERO



Todas las medidas y niveles deberán replantearse en obra. Las que figuran en el plano son indicativas.  
Documentación para presupuestar. **NO APTA PARA CONSTRUIR**

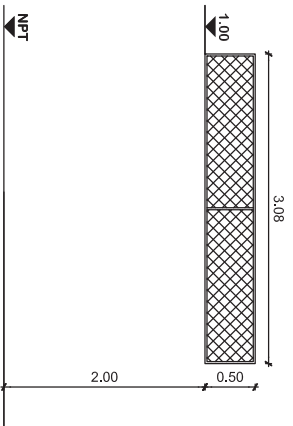


# Unidad Sanitaria Miranda Norgreen

## PLANILLA DE HERRERIAS

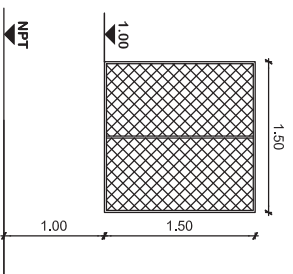
esc.: 1:50

R1 HERRERIA. PAÑO FUJO  
CANTIDAD : 2



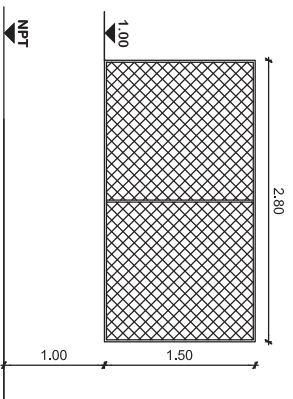
Especificaciones:  
Marco de hierro ángulo de 1 y 1/2 x 3/16, con planchuela de amure.  
Paño con hoja de metal desplegado pesado de 19 kg/m2 tipo Shulman Cód 27189 o similar.

R2 HERRERIA. PAÑO FUJO  
CANTIDAD : 6



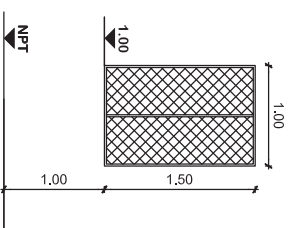
Especificaciones:  
Marco de hierro ángulo de 1 y 1/2 x 3/16, con planchuela de amure.  
Paño con hoja de metal desplegado pesado de 19 kg/m2 tipo Shulman Cód 27189 o similar.

R3 HERRERIA. PAÑO FUJO  
CANTIDAD : 11



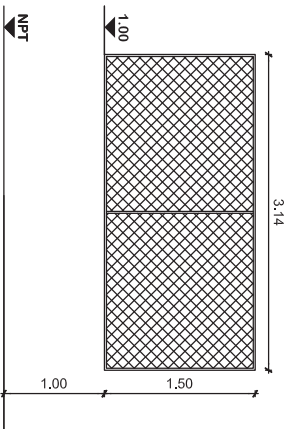
Especificaciones:  
Marco de hierro ángulo de 1 y 1/2 x 3/16, con planchuela de amure.  
Paño con hoja de metal desplegado pesado de 19 kg/m2 tipo Shulman Cód 27189 o similar.

R4 HERRERIA. PAÑO FUJO  
CANTIDAD : 2



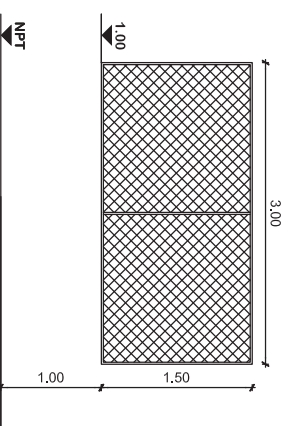
Especificaciones:  
Marco de hierro ángulo de 1 y 1/2 x 3/16, con planchuela de amure.  
Paño con hoja de metal desplegado pesado de 19 kg/m2 tipo Shulman Cód 27189 o similar.

R5 HERRERIA. PAÑO FUJO  
CANTIDAD : 1



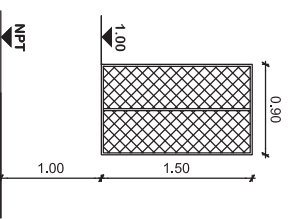
Especificaciones:  
Marco de hierro ángulo de 1 y 1/2 x 3/16, con planchuela de amure.  
Paño con hoja de metal desplegado pesado de 19 kg/m2 tipo Shulman Cód 27189 o similar.

R6 HERRERIA. PAÑO FUJO  
CANTIDAD : 2



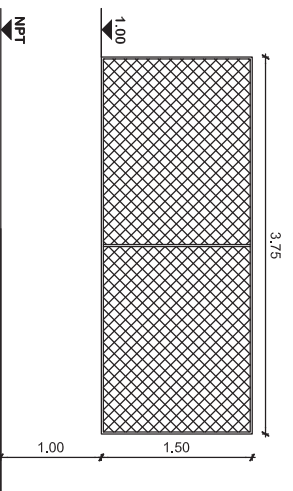
Especificaciones:  
Marco de hierro ángulo de 1 y 1/2 x 3/16, con planchuela de amure.  
Paño con hoja de metal desplegado pesado de 19 kg/m2 tipo Shulman Cód 27189 o similar.

R7 HERRERIA. PAÑO FUJO  
CANTIDAD : 2



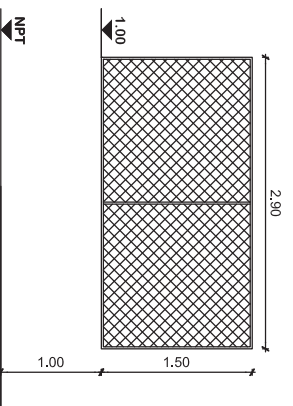
Especificaciones:  
Marco de hierro ángulo de 1 y 1/2 x 3/16, con planchuela de amure.  
Paño con hoja de metal desplegado pesado de 19 kg/m2 tipo Shulman Cód 27189 o similar.

R8 HERRERIA. PAÑO FUJO  
CANTIDAD : 1



Especificaciones:  
Marco de hierro ángulo de 1 y 1/2 x 3/16, con planchuela de amure.  
Paño con hoja de metal desplegado pesado de 19 kg/m2 tipo Shulman Cód 27189 o similar.

R9 HERRERIA. PAÑO FUJO  
CANTIDAD : 3



Especificaciones:  
Marco de hierro ángulo de 1 y 1/2 x 3/16, con planchuela de amure.  
Paño con hoja de metal desplegado pesado de 19 kg/m2 tipo Shulman Cód 27189 o similar.

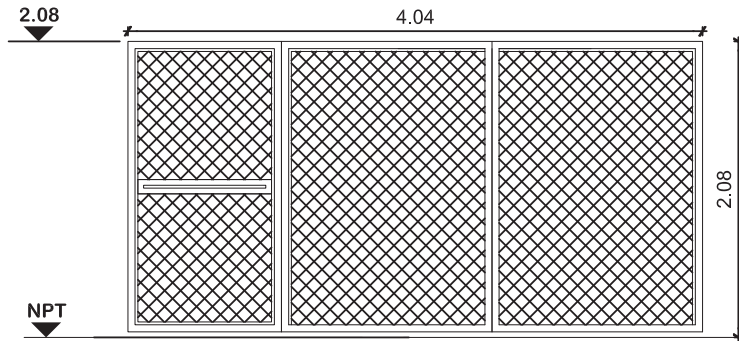




## Unidad Sanitaria Miranda Norgreen

### PLANILLA DE HERRERÍAS

esc.: 1:50



#### Especificaciones:

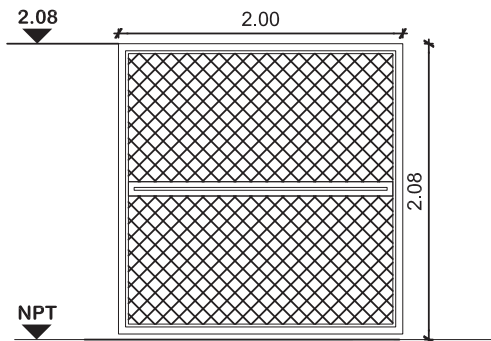
Marco de hierro ángulo de 1 y 1/2 x 3/16, con planchuela de amure.

Paño con hoja de malla electrosoldada módulo 7,5 x 7,5 cm galvanizado en paneles. Bisagras de hierro reforzadas, manijón largo exterior y balancín interior, y bocallave bronce platil. Cerradura de seguridad tipo "Trabex", o calidad equivalente.



#### HERRERIA. PORTON DE ABRIR

CANTIDAD : 1  
ACCESO A COMEDOR



#### Especificaciones:

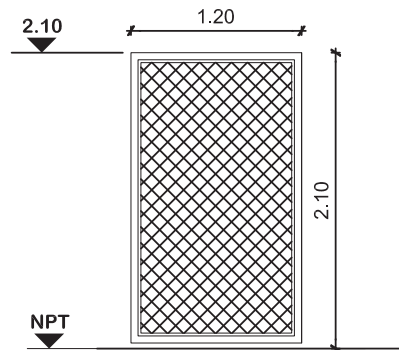
Marco de hierro ángulo de 1 y 1/2 x 3/16, con planchuela de amure.

Paño con hoja de malla electrosoldada módulo 7,5 x 7,5 cm galvanizado en paneles. Bisagras de hierro reforzadas, manijón largo exterior y balancín interior, y bocallave bronce platil. Cerradura de seguridad tipo "Trabex", o calidad equivalente.



#### HERRERIA. GABINETE MÓDULO

CANTIDAD : 1  
GABINETE



#### Especificaciones:

Marco de hierro ángulo de 1 y 1/2 x 3/16, con planchuela de amure.

Paño con hoja de malla electrosoldada módulo 7,5 x 7,5 cm galvanizado en paneles. Bisagras de hierro reforzadas, manijón largo exterior y balancín interior, y bocallave bronce platil. Cerradura de seguridad tipo "Trabex", o calidad equivalente.

FORMATO A4 ( 210 mm x 297 mm )

**Todas las medidas y niveles deberán replantearse en obra. Las que figuran en el plano son indicativas. Documentación para presupuestar. NO APTA PARA CONSTRUIR**

MUNICIPIO DE LANÚS  
DIRECCION DE OBRAS DE ARQUITECTURA

PLANILLA DE HERRERÍAS  
US Miranda Norgreen

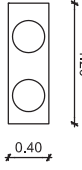

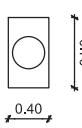
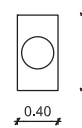
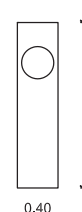
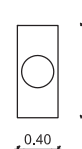
19



# Unidad Sanitaria Miranda Norgreen

## PLANILLA DE MESADAS

esc.: 1:50

M1	MESADA GRANITICA	M2	MESADA GRANITICA	M3	MESADA GRANITICA
LONGITUD	1.20m	LONGITUD	2.70m	LONGITUD	0.70m
ANCHO	0.40m	ANCHO	0.40m	ANCHO	0.40m
					
<p>ESPESOR 0.02m</p> <p>CANTIDAD 1</p>		<p>ESPESOR 0.02m</p> <p>CANTIDAD 1</p>		<p>ESPESOR 0.02m</p> <p>CANTIDAD 2</p>	
<p>TIPO</p> <p>MESADA GRANITICA Gris MARR</p>		<p>TIPO</p> <p>MESADA GRANITICA Gris MARR</p>		<p>TIPO</p> <p>MESADA GRANITICA Gris MARR</p>	
<p>UBICACION</p> <p>BANOS PARA PERSONAS HOMBRES PARA MARR</p>		<p>UBICACION</p> <p>BANOS PARA PERSONAS MUJERES PARA MARR</p>		<p>UBICACION</p> <p>CONSULTORIO CLINICO CONSULTORIO GENERAL</p>	
<p>OBSERVACIONES</p> <p>PARA SER COLOCADO A PARTIR DE LOS 0.70M CON ZONULO SUPERFICIA (h=10cm) Y ZONULO PERIMET. (h=25cm)</p>		<p>OBSERVACIONES</p> <p>PARA SER COLOCADO A PARTIR DE LOS 0.70M CON ZONULO SUPERFICIA (h=10cm) Y ZONULO PERIMET. (h=25cm)</p>		<p>OBSERVACIONES</p> <p>PARA SER COLOCADO A PARTIR DE LOS 0.70M CON ZONULO SUPERFICIA (h=10cm) Y ZONULO PERIMET. (h=25cm)</p>	
<p>COMPONENTES</p> <p>UBICACION</p> <p>BANOS PARA PERSONAS HOMBRES PARA MARR</p>		<p>COMPONENTES</p> <p>UBICACION</p> <p>BANOS PARA PERSONAS MUJERES PARA MARR</p>		<p>COMPONENTES</p> <p>UBICACION</p> <p>BANOS MUJERES ADMINISTRACION</p>	
<p>CARACTERISTICAS</p> <p>MESADA GRANITICA Gris MARR CON BORDOS REDONDO Y SUPERFICIE ACABADA PARA SER COLOCADO. DEBE INCLUIR EL CORTE DE LA BANDA QUE RECIBERA</p>		<p>CARACTERISTICAS</p> <p>MESADA GRANITICA ROSA DE SAUTO CON BORDOS REDONDO Y SUPERFICIE ACABADA PARA SER COLOCADO. DEBE INCLUIR EL CORTE DE LA BANDA QUE RECIBERA</p>		<p>CARACTERISTICAS</p> <p>MESADA GRANITICA ROSA DE SAUTO CON BORDOS REDONDO Y SUPERFICIE ACABADA PARA SER COLOCADO. DEBE INCLUIR EL CORTE DE LA BANDA QUE RECIBERA</p>	
<p>UBICACION</p> <p>BANOS PARA PERSONAS HOMBRES PARA MARR</p>		<p>UBICACION</p> <p>CONSULTORIO GENERAL CONSULTORIO GINECOLOGIA</p>		<p>UBICACION</p> <p>BANOS MUJERES ADMINISTRACION</p>	
<p>OBSERVACIONES</p> <p>PARA SER COLOCADO A PARTIR DE LOS 0.70M CON ZONULO SUPERFICIA (h=10cm) Y ZONULO PERIMET. (h=25cm)</p>		<p>OBSERVACIONES</p> <p>PARA SER COLOCADO A PARTIR DE LOS 0.70M CON ZONULO SUPERFICIA (h=10cm) Y ZONULO PERIMET. (h=25cm)</p>		<p>OBSERVACIONES</p> <p>PARA SER COLOCADO A PARTIR DE LOS 0.70M CON ZONULO SUPERFICIA (h=10cm) Y ZONULO PERIMET. (h=25cm)</p>	
M4	MESADA GRANITICA	M5	MESADA GRANITICA	M6	MESADA GRANITICA
LONGITUD	0.75m	LONGITUD	1.65m	LONGITUD	0.92m
ANCHO	0.40m	ANCHO	0.40m	ANCHO	0.40m
					
<p>ESPESOR 0.02m</p> <p>CANTIDAD 6</p>		<p>ESPESOR 0.02m</p> <p>CANTIDAD 2</p>		<p>ESPESOR 0.02m</p> <p>CANTIDAD 2</p>	
<p>TIPO</p> <p>MESADA GRANITICA Gris MARR</p>		<p>TIPO</p> <p>MESADA GRANITICA ROSA DE SAUTO</p>		<p>TIPO</p> <p>MESADA GRANITICA ROSA DE SAUTO</p>	
<p>UBICACION</p> <p>BANOS PARA PERSONAS HOMBRES PARA MARR</p>		<p>UBICACION</p> <p>BANOS PARA PERSONAS MUJERES PARA MARR</p>		<p>UBICACION</p> <p>BANOS MUJERES ADMINISTRACION</p>	
<p>OBSERVACIONES</p> <p>PARA SER COLOCADO A PARTIR DE LOS 0.70M CON ZONULO SUPERFICIA (h=10cm) Y ZONULO PERIMET. (h=25cm)</p>		<p>OBSERVACIONES</p> <p>PARA SER COLOCADO A PARTIR DE LOS 0.70M CON ZONULO SUPERFICIA (h=10cm) Y ZONULO PERIMET. (h=25cm)</p>		<p>OBSERVACIONES</p> <p>PARA SER COLOCADO A PARTIR DE LOS 0.70M CON ZONULO SUPERFICIA (h=10cm) Y ZONULO PERIMET. (h=25cm)</p>	
<p>COMPONENTES</p> <p>UBICACION</p> <p>BANOS PARA PERSONAS HOMBRES PARA MARR</p>		<p>COMPONENTES</p> <p>UBICACION</p> <p>BANOS PARA PERSONAS MUJERES PARA MARR</p>		<p>COMPONENTES</p> <p>UBICACION</p> <p>BANOS MUJERES ADMINISTRACION</p>	
<p>CARACTERISTICAS</p> <p>MESADA GRANITICA Gris MARR CON BORDOS REDONDO Y SUPERFICIE ACABADA PARA SER COLOCADO. DEBE INCLUIR EL CORTE DE LA BANDA QUE RECIBERA</p>		<p>CARACTERISTICAS</p> <p>MESADA GRANITICA ROSA DE SAUTO CON BORDOS REDONDO Y SUPERFICIE ACABADA PARA SER COLOCADO. DEBE INCLUIR EL CORTE DE LA BANDA QUE RECIBERA</p>		<p>CARACTERISTICAS</p> <p>MESADA GRANITICA ROSA DE SAUTO CON BORDOS REDONDO Y SUPERFICIE ACABADA PARA SER COLOCADO. DEBE INCLUIR EL CORTE DE LA BANDA QUE RECIBERA</p>	

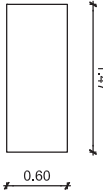
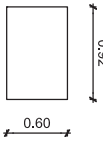
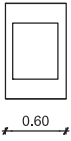
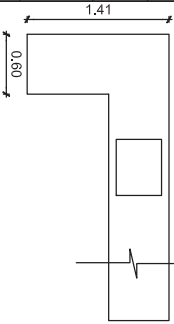
Todas las medidas y niveles deberán replantearse en obra. Las que figuran en el plano son indicativas. Documentación para presupuestar. NO APTA PARA CONSTRUIR



# Unidad Sanitaria Miranda Norgreen

## PLANILLA DE MESADAS

esc.: 1:50

M7		MESADA GRANITICA		M8		MESADA GRANITICA																					
LONGITUD	1.47m	ESPESOR	0.02m	LONGITUD	0.92m	ESPESOR	0.02m																				
ANCHO	0.60m	CANTIDAD	2	ANCHO	0.60m	CANTIDAD	1																				
																											
<table border="1"><thead><tr><th colspan="2">COMPONENTES</th></tr><tr><th>TIPO</th><td>MESADA GRANITICA GRS MARR</td></tr><tr><th>CARACTERISTICAS</th><td>MESADA GRANITICA GRS MARR CON BORDOS PULIDOS Y SERRATED METALICO PARA SER COLOCADO SOBRE EL MUEBLE EL DORSAL DE LA BANCHE DE RECEPCION</td></tr><tr><th>UBICACION</th><td>ESPESOR 0,02m SINCA ENTERRADA</td></tr><tr><th>OBSERVACIONES</th><td>PARA SER COLOCADO A PARTIR DE LOS 0,70M CON ZOCULO SUPERVENIDA (h=10cm) Y ZOCULO FRONTAL (h=25cm)</td></tr></thead></table>				COMPONENTES		TIPO	MESADA GRANITICA GRS MARR	CARACTERISTICAS	MESADA GRANITICA GRS MARR CON BORDOS PULIDOS Y SERRATED METALICO PARA SER COLOCADO SOBRE EL MUEBLE EL DORSAL DE LA BANCHE DE RECEPCION	UBICACION	ESPESOR 0,02m SINCA ENTERRADA	OBSERVACIONES	PARA SER COLOCADO A PARTIR DE LOS 0,70M CON ZOCULO SUPERVENIDA (h=10cm) Y ZOCULO FRONTAL (h=25cm)	<table border="1"><thead><tr><th colspan="2">COMPONENTES</th></tr><tr><th>TIPO</th><td>MESADA GRANITICA GRS MARR</td></tr><tr><th>CARACTERISTICAS</th><td>MESADA GRANITICA GRS MARR CON BORDOS PULIDOS Y SERRATED METALICO PARA SER COLOCADO SOBRE EL MUEBLE EL DORSAL DE LA BANCHE DE RECEPCION</td></tr><tr><th>UBICACION</th><td>ESPESOR 0,02m LUMINA ENTERRADA</td></tr><tr><th>OBSERVACIONES</th><td>PARA SER COLOCADO A PARTIR DE LOS 0,70M CON ZOCULO SUPERVENIDA (h=10cm) Y ZOCULO FRONTAL (h=25cm)</td></tr></thead></table>				COMPONENTES		TIPO	MESADA GRANITICA GRS MARR	CARACTERISTICAS	MESADA GRANITICA GRS MARR CON BORDOS PULIDOS Y SERRATED METALICO PARA SER COLOCADO SOBRE EL MUEBLE EL DORSAL DE LA BANCHE DE RECEPCION	UBICACION	ESPESOR 0,02m LUMINA ENTERRADA	OBSERVACIONES	PARA SER COLOCADO A PARTIR DE LOS 0,70M CON ZOCULO SUPERVENIDA (h=10cm) Y ZOCULO FRONTAL (h=25cm)
COMPONENTES																											
TIPO	MESADA GRANITICA GRS MARR																										
CARACTERISTICAS	MESADA GRANITICA GRS MARR CON BORDOS PULIDOS Y SERRATED METALICO PARA SER COLOCADO SOBRE EL MUEBLE EL DORSAL DE LA BANCHE DE RECEPCION																										
UBICACION	ESPESOR 0,02m SINCA ENTERRADA																										
OBSERVACIONES	PARA SER COLOCADO A PARTIR DE LOS 0,70M CON ZOCULO SUPERVENIDA (h=10cm) Y ZOCULO FRONTAL (h=25cm)																										
COMPONENTES																											
TIPO	MESADA GRANITICA GRS MARR																										
CARACTERISTICAS	MESADA GRANITICA GRS MARR CON BORDOS PULIDOS Y SERRATED METALICO PARA SER COLOCADO SOBRE EL MUEBLE EL DORSAL DE LA BANCHE DE RECEPCION																										
UBICACION	ESPESOR 0,02m LUMINA ENTERRADA																										
OBSERVACIONES	PARA SER COLOCADO A PARTIR DE LOS 0,70M CON ZOCULO SUPERVENIDA (h=10cm) Y ZOCULO FRONTAL (h=25cm)																										
<table border="1"><thead><tr><th colspan="2">COMPONENTES</th></tr><tr><th>TIPO</th><td>MESADA GRANITICA GRS MARR</td></tr><tr><th>CARACTERISTICAS</th><td>MESADA GRANITICA GRS MARR CON BORDOS PULIDOS Y SERRATED METALICO PARA SER COLOCADO SOBRE EL MUEBLE EL DORSAL DE LA BANCHE DE RECEPCION</td></tr><tr><th>UBICACION</th><td>FRANJA EN LA SECCION CHAVIERS OFFICE</td></tr><tr><th>OBSERVACIONES</th><td>PARA SER COLOCADO A PARTIR DE LOS 0,70M CON ZOCULO SUPERVENIDA (h=10cm) Y ZOCULO FRONTAL (h=25cm)</td></tr></thead></table>				COMPONENTES		TIPO	MESADA GRANITICA GRS MARR	CARACTERISTICAS	MESADA GRANITICA GRS MARR CON BORDOS PULIDOS Y SERRATED METALICO PARA SER COLOCADO SOBRE EL MUEBLE EL DORSAL DE LA BANCHE DE RECEPCION	UBICACION	FRANJA EN LA SECCION CHAVIERS OFFICE	OBSERVACIONES	PARA SER COLOCADO A PARTIR DE LOS 0,70M CON ZOCULO SUPERVENIDA (h=10cm) Y ZOCULO FRONTAL (h=25cm)	<table border="1"><thead><tr><th colspan="2">COMPONENTES</th></tr><tr><th>TIPO</th><td>MESADA GRANITICA GRS MARR</td></tr><tr><th>CARACTERISTICAS</th><td>MESADA GRANITICA GRS MARR CON BORDOS PULIDOS Y SERRATED METALICO PARA SER COLOCADO SOBRE EL MUEBLE EL DORSAL DE LA BANCHE DE RECEPCION</td></tr><tr><th>UBICACION</th><td>FRANJA EN LA COCINA MENORES</td></tr><tr><th>OBSERVACIONES</th><td>PARA SER COLOCADO A PARTIR DE LOS 0,70M CON ZOCULO SUPERVENIDA (h=10cm) Y ZOCULO FRONTAL (h=25cm)</td></tr></thead></table>				COMPONENTES		TIPO	MESADA GRANITICA GRS MARR	CARACTERISTICAS	MESADA GRANITICA GRS MARR CON BORDOS PULIDOS Y SERRATED METALICO PARA SER COLOCADO SOBRE EL MUEBLE EL DORSAL DE LA BANCHE DE RECEPCION	UBICACION	FRANJA EN LA COCINA MENORES	OBSERVACIONES	PARA SER COLOCADO A PARTIR DE LOS 0,70M CON ZOCULO SUPERVENIDA (h=10cm) Y ZOCULO FRONTAL (h=25cm)
COMPONENTES																											
TIPO	MESADA GRANITICA GRS MARR																										
CARACTERISTICAS	MESADA GRANITICA GRS MARR CON BORDOS PULIDOS Y SERRATED METALICO PARA SER COLOCADO SOBRE EL MUEBLE EL DORSAL DE LA BANCHE DE RECEPCION																										
UBICACION	FRANJA EN LA SECCION CHAVIERS OFFICE																										
OBSERVACIONES	PARA SER COLOCADO A PARTIR DE LOS 0,70M CON ZOCULO SUPERVENIDA (h=10cm) Y ZOCULO FRONTAL (h=25cm)																										
COMPONENTES																											
TIPO	MESADA GRANITICA GRS MARR																										
CARACTERISTICAS	MESADA GRANITICA GRS MARR CON BORDOS PULIDOS Y SERRATED METALICO PARA SER COLOCADO SOBRE EL MUEBLE EL DORSAL DE LA BANCHE DE RECEPCION																										
UBICACION	FRANJA EN LA COCINA MENORES																										
OBSERVACIONES	PARA SER COLOCADO A PARTIR DE LOS 0,70M CON ZOCULO SUPERVENIDA (h=10cm) Y ZOCULO FRONTAL (h=25cm)																										
M9		MESADA GRANITICA		M10		MESADA GRANITICA																					
LONGITUD	0.95m	ESPESOR	0.02m	LONGITUD	3.55m	ESPESOR	0.02m																				
ANCHO	0.60	CANTIDAD	2	ANCHO	1.41m	CANTIDAD	1																				
																											

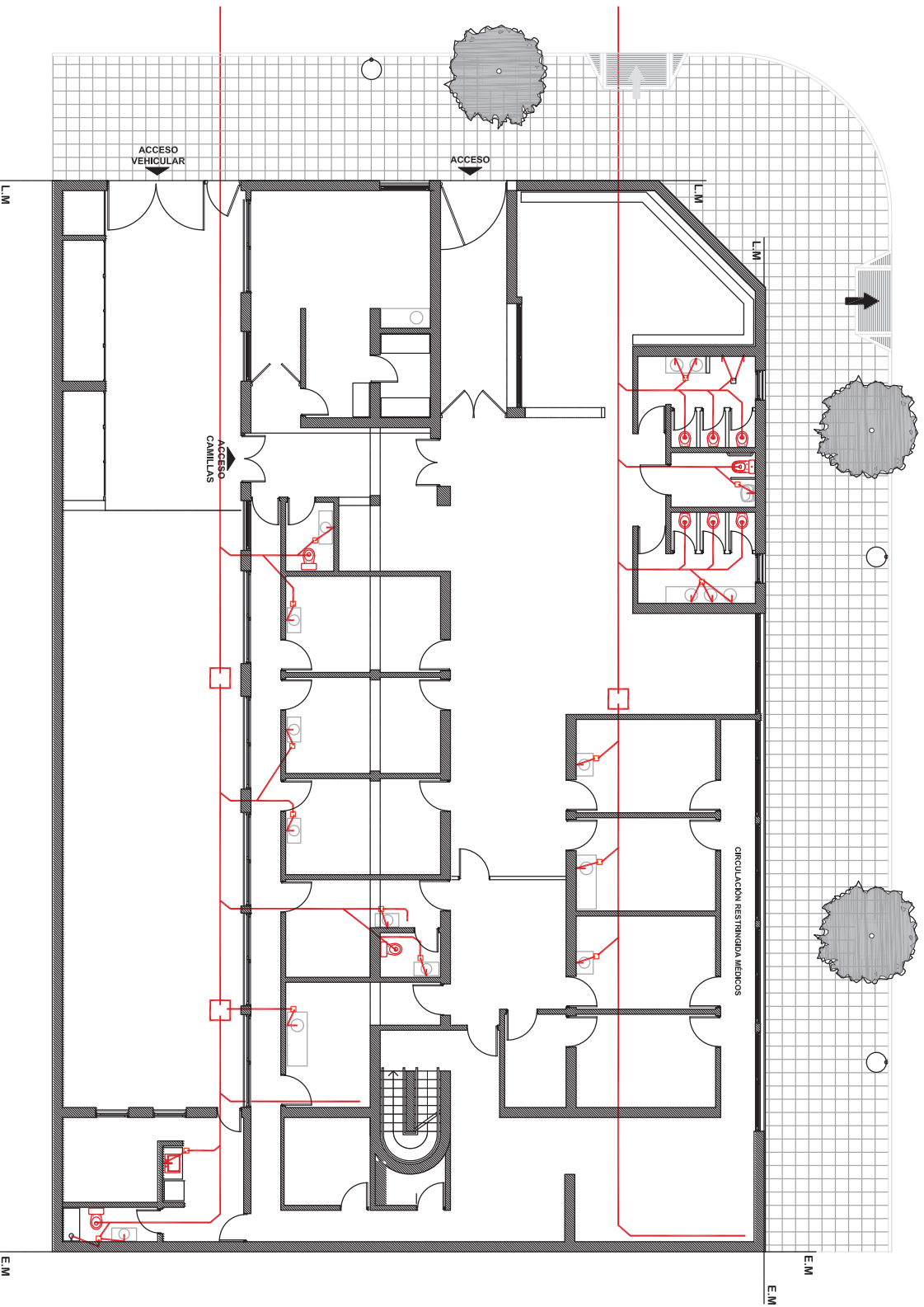
Todas las medidas y niveles deberán replantearse en obra. Las que figuran en el plano son indicativas.  
Documentación para presupuestar. **NO APTA PARA CONSTRUIR**



Unidad Sanitaria Miranda Norgreen

PLANTA DE INSTALACIÓN CLOACAL - Planta Baja

esc.: 1:125



Todas las medidas y niveles deberán replantearse en obra. Las que figuran en el plano son indicativas.  
Documentación para presupuestar. NO APTA PARA CONSTRUIR

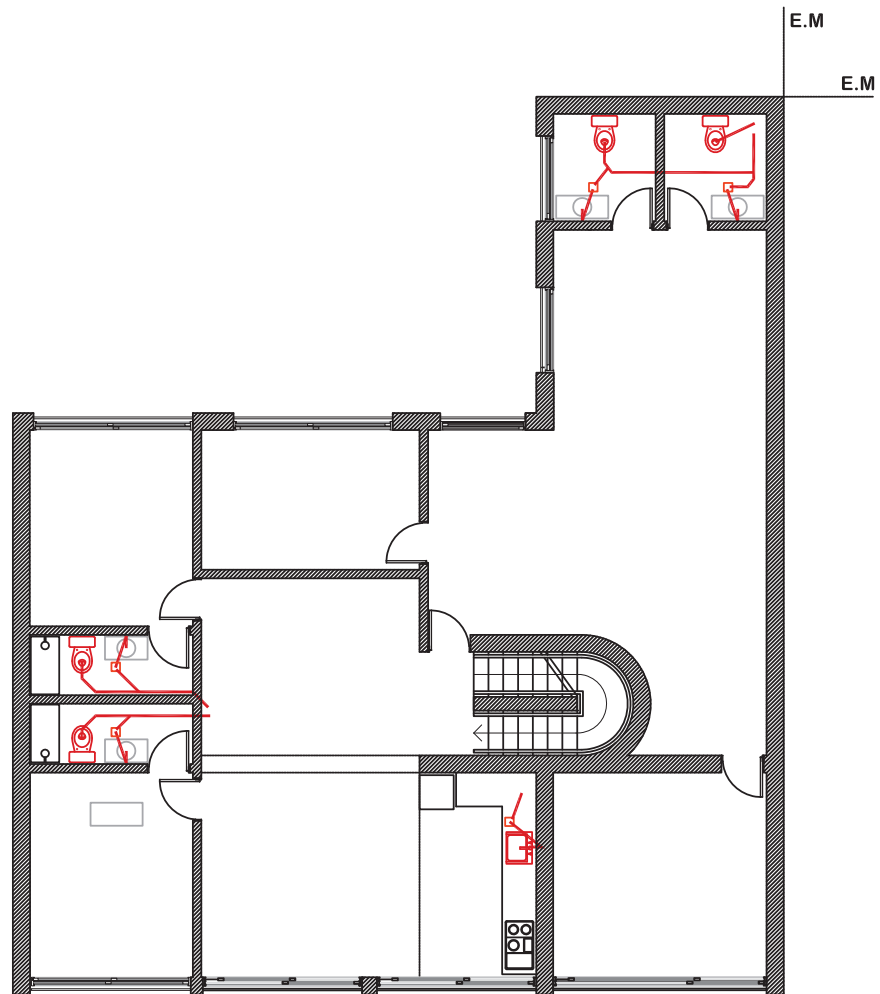
MUNICIPIO DE LANUS  
DIRECCION DE OBRAS DE ARQUITECTURA

PLANILLA MESADAS  
US Miranda Norgreen



## Unidad Sanitaria Miranda Norgreen

PLANTA DE INSTALACIÓN CLOACAL - Primer Piso  
esc.: 1:125



FORMATO A4 ( 210 mm x 297 mm )

Todas las medidas y niveles deberán replantearse en obra. Las que figuran en el plano son indicativas. Documentación para presupuestar. **NO APTA PARA CONSTRUIR**

MUNICIPIO DE LANÚS  
DIRECCION DE OBRAS DE ARQUITECTURA

PLANTA DE INSTALACIÓN ELÉCTRICA  
US Miranda Norgreen

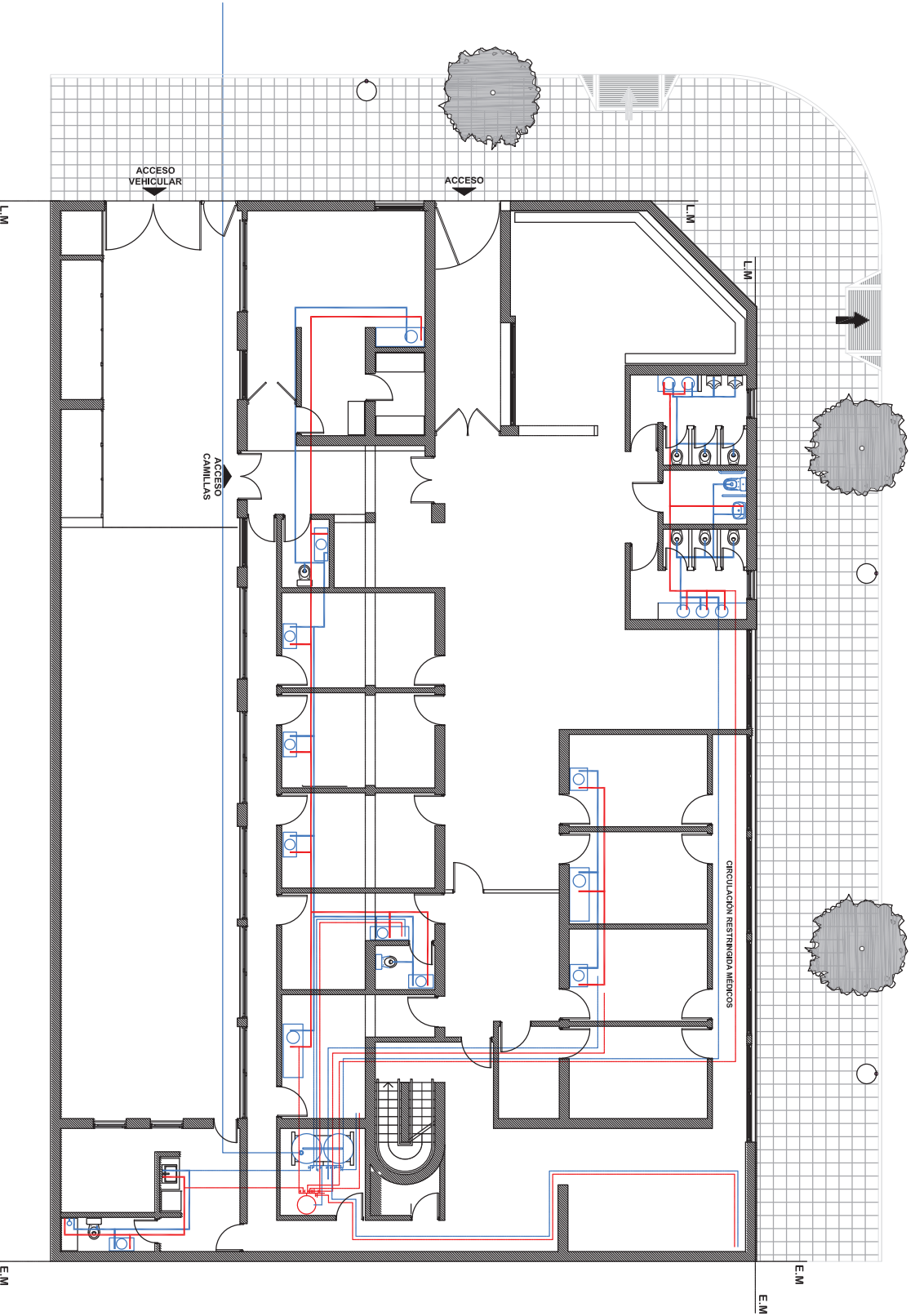
23



Unidad Sanitaria Miranda Norgreen

PLANILLA DE HERRERIAS

esc.: 1:50



Todas las medidas y niveles deberán replantearse en obra. Las que figuran en el plano son indicativas.  
Documentación para presupuestar. NO APTA PARA CONSTRUIR

MUNICIPIO DE LANUS  
DIRECCION DE OBRAS DE ARQUITECTURA

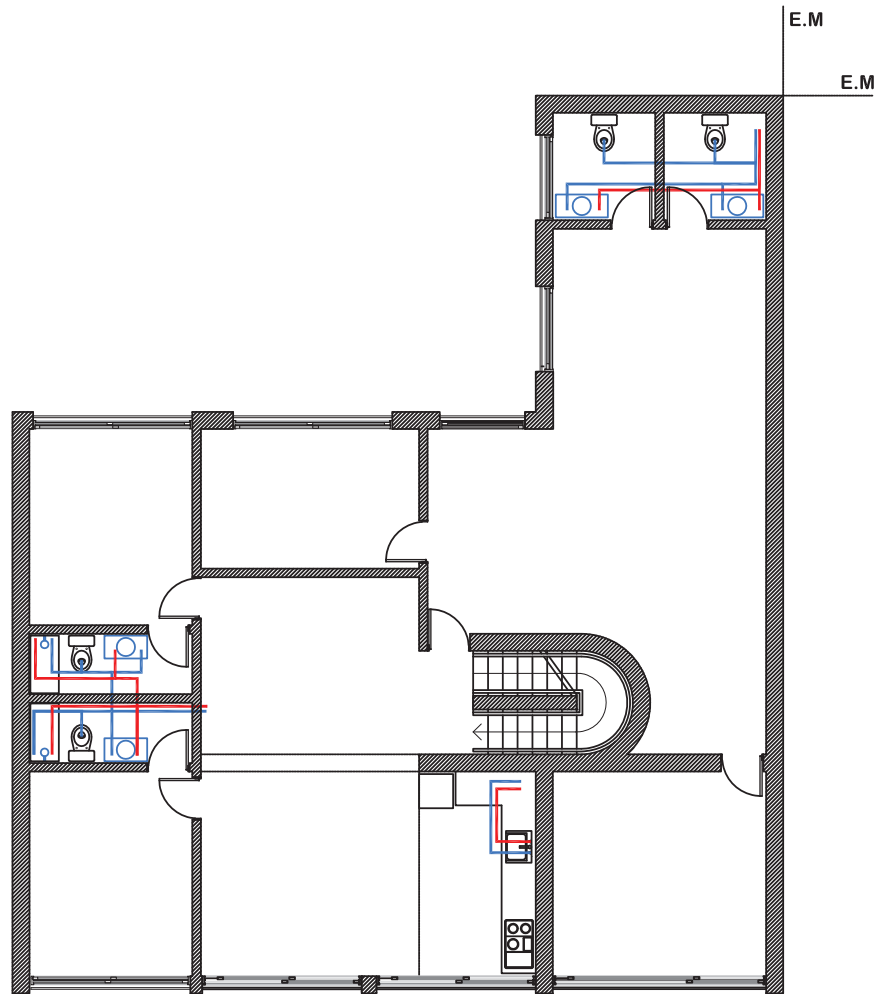
PLANTA INSTALACION SANITARIA  
US Miranda Norgreen



## Unidad Sanitaria Miranda Norgreen

### PLANILLA DE HERRERÍAS

esc.: 1:50



FORMATO A4 ( 210 mm x 297 mm )

Todas las medidas y niveles deberán replantearse en obra. Las que figuran en el plano son indicativas. Documentación para presupuestar. **NO APTA PARA CONSTRUIR**

MUNICIPIO DE LANÚS  
DIRECCION DE OBRAS DE ARQUITECTURA

PLANTA INSTALACIÓN SANITARIA  
US Miranda Norgreen

25



Unidad Sanitaria Miranda Norgreen

PLANILLA DE ESPEJOS

esc.: 1:50

ITEM	DESCRIPCIÓN	LONGITUD	ALTURA	CANTIDAD	TIPO	ESPEJO BAÑOS	UBICACIÓN	COMENTARIOS	OBSERVACIONES
E1	ESPEJO BAÑO HOMBRES PLANTA BAJA	1.20m	1.10m	1	ESPEJO BAÑOS	BAÑO PARA PERSONA HOMBRES PLANTA BAJA	TOILETE SECCION DIVIDIDA BAÑO PARA PERSONAS HOMBRES	ESPEJO SOBRE PARED, PARED	PARA SER COLGADO A PARTIR DE LOS 0.90M FRENTO A PARED
		LONGITUD							
E2	ESPEJO BAÑO MUJERES PLANTA BAJA	2.70m	1.10m	1	ESPEJO BAÑOS	BAÑO PARA PERSONA MUJERES PLANTA BAJA	TOILETE SECCION DIVIDIDA BAÑO PARA PERSONAS MUJERES	ESPEJO SOBRE PARED, PARED	PARA SER COLGADO A PARTIR DE LOS 0.90M FRENTO A PARED
		LONGITUD							
E3	ESPEJO BAÑO PLANTA ALTA Y CHOFERES	0.75m	1.10m	3	ESPEJO BAÑOS	BAÑO PARA PERSONA PLANTA ALTA Y CHOFERES	TOILETE SECCION DIVIDIDA BAÑO PARA PERSONAS PLANTA ALTA Y CHOFERES	ESPEJO SOBRE PARED, PARED	PARA SER COLGADO A PARTIR DE LOS 0.90M FRENTO A PARED
		LONGITUD							
E4	ESPEJO BAÑOS ADMINISTRACIÓN	0.92m	1.10m	2	ESPEJO BAÑOS	BAÑOS PARA PERSONAS ADMINISTRACIÓN	TOILETE SECCION DIVIDIDA BAÑO PARA PERSONAS ADMINISTRACIÓN	ESPEJO SOBRE PARED, PARED	PARA SER COLGADO A PARTIR DE LOS 0.90M FRENTO A PARED
		LONGITUD							

Todas las medidas y niveles deberán replantearse en obra. Las que figuran en el plano son indicativas.  
 Documentación para presupuestar. **NO APTA PARA CONSTRUIR**



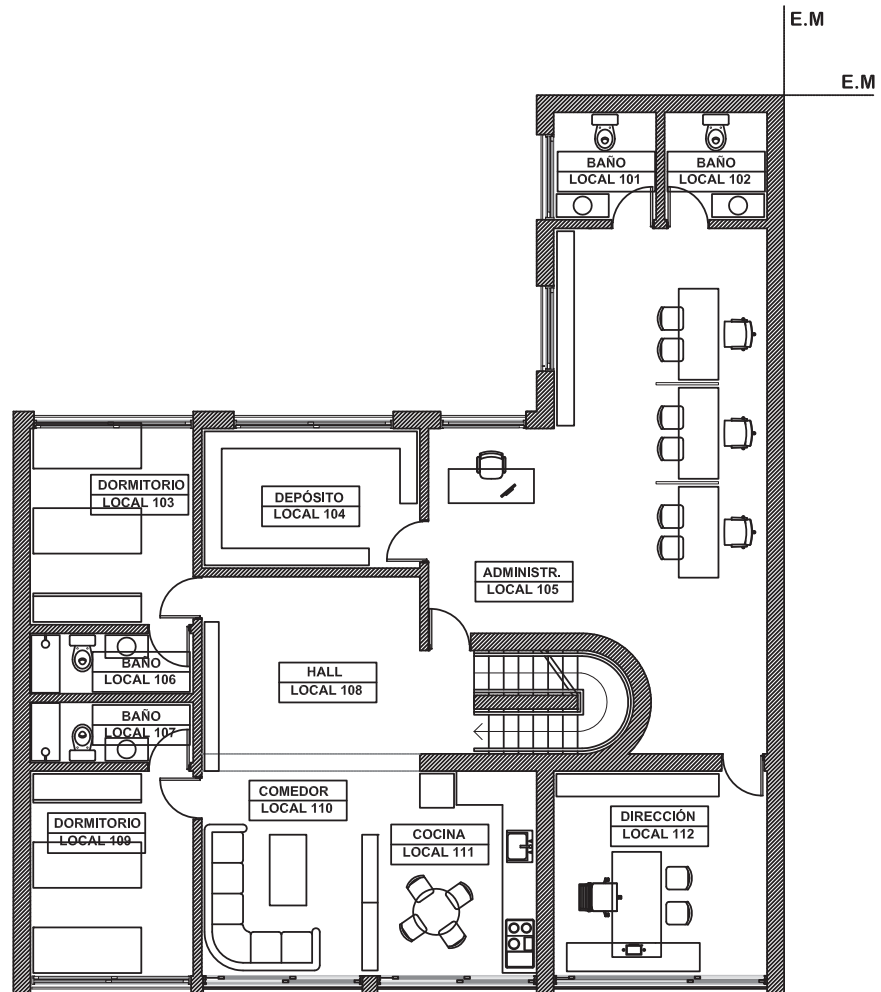




## Unidad Sanitaria Miranda Norgreen

PLANTA DE LOCALES - Planta Alta

esc.: 1:125



FORMATO A4 ( 210 mm x 297 mm )

Todas las medidas y niveles deberán replantearse en obra. Las que figuran en el plano son indicativas. Documentación para presupuestar. **NO APTA PARA CONSTRUIR**

MUNICIPIO DE LANUS  
DIRECCION DE OBRAS DE ARQUITECTURA

PLANTA DE LOCALES  
US Miranda Norgreen





LANÚS  
MUNICIPIO

MUNICIPIO DE LANUS

SECRETARIA DE DESARROLLO URBANO  
SUBSECRETARIA DE ARQUITECTURA E INFRAESTRUCTURA  
DIRECCION DE OBRAS DE ARQUITECTURA

OBRA: "UNIDAD SANITARIA MIRANDA NORGREEN"

VALLA DE OBRA





MUNICIPIO DE LANUS

SECRETARIA DE DESARROLLO URBANO  
SUBSECRETARIA DE ARQUITECTURA E INFRAESTRUCTURA  
DIRECCION DE OBRAS DE ARQUITECTURA

OBRA: "UNIDAD SANITARIA MIRANDA NORGREEN"

CARTEL DE OBRA

<p><b>Unidad Sanitaria Miranda Norgreen.</b> Villa Caraza Municipalidad de Lanús</p>	<p>PLAZO DE EJECUCIÓN:</p>
	<p>CONTRATISTA:</p>
	<p>MONTO DE OBRA:</p>
	<p>EXPEDIENTE N°:</p>
	<p>LICITACIÓN N°:</p>
<p>Secretaría de Desarrollo Urbano</p>	<p>www.lanus.gob.ar</p>
	

CARTEL DE PROYECTO

<p><b>Estamos construyendo un Lanús mejor.</b> UNIDAD SANITARIA Miranda Norgreen</p>	<p>REFUNCIONALIZACION INTEGRAL</p>
	<p>MEJORAS DE HIGIENE Y CONFORT PARA LOS VECINOS.</p>
	<p>NUEVA SALA DE OBSERVACION GUARDIA 24 HS.</p>
	<p>CONSULTORIOS Y FARMACIA.</p>
	<p>ACCESIBILIDAD.</p>
<p>Secretaría de Desarrollo Urbano</p>	<p>www.lanus.gob.ar</p>
	

MARTIN GOGGIA  
DIRECTOR GENERAL DE COMPRAS  
MUNICIPIO DE LANÚS

Arq. María Belén Cerezal  
Directora General de Obras  
de Arquitectura e Infraestructura  
Secretaría de Desarrollo Urbano  
Municipio de Lanús



**MUNICIPIO DE LANUS**

**SECRETARIA DE DESARROLLO URBANO  
SUBSECRETARIA DE ARQUITECTURA E INFRAESTRUCTURA  
DIRECCION DE OBRAS DE ARQUITECTURA**

**OBRA: "UNIDAD SANITARIA MIRANDA NORGREEN"**

**PLANILLA DE COTIZACIÓN**



MUNICIPIO DE LANÚS  
SECRETARÍA DE DESARROLLO URBANO  
SUBSECRETARÍA DE OBRAS DE ARQUITECTURA E INFRAESTRUCTURA  
DIRECCIÓN DE ARQUITECTURA

Obra: "UNIDAD SANITARIA MIRANDA NORGREEN"

ITEMS	DESCRIPCION	UNIDAD	CANTIDAD	PRECIO \$	
				UNITARIO	TOTAL
<b>1 TRABAJOS PRELIMINARES Y COMPLEMENTARIOS</b>					
1.1	Trabajos preliminares, obrador, cartel de obra, cerco de obra y señalización. Energía eléctrica. Equipos y herramientas. Metodología de trabajo. Organización y replanteo.	gl	1		
SUBTOTAL ITEM					\$ 0.00
<b>2 VEREDAS</b>					
2.1	Veredas de Losetas calcáreas de 16 Panes tipo "Quadri" o similar. Incluye demolición, excavación, entosado, construcción de contrapiso, reparación de cordones, readecuación de servicios y pluviales, ejecución de cazuelas de HªA y rampas para discapacitados	m2	221,83		
SUBTOTAL ITEM					\$ 0.00
<b>3 DEMOLICION</b>					
3.1	y otros. Revoques, instalaciones existentes, revestimientos, aberturas, otros	gl	1		
3.2	Retiro de artefactos de gas	gl	1		
3.3	Retiro de artefactos sanitarios	gl	1		
3.4	Retiro de artefactos de cocina	gl	1		
3.5	Retiro de artefactos de iluminación	gl	1		
3.6	Retiro de Ventiladores	gl	1		
3.7	Retiro de Tanque de reserva	gl	1		
3.8	Retiro de Estufas	gl	1		
3.9	Retiro de Cubiertas Existentes	gl	1		
SUBTOTAL ITEM					\$ 0.00
<b>4 RETIRO DE ESCOMBROS</b>					
4.1	Retiro de escombros de veredas, de demolición, de solado, otros	gl	1		
SUBTOTAL ITEM					\$ 0.00
<b>5 ESTRUCTURA</b>					
5.1	Ejecución platea de fundación	m3	14,23		
SUBTOTAL ITEM					\$ 0.00
<b>6 CARPETAS Y CONTRAPISOS</b>					
6.1	Ejecución de Contrapiso	m2	66,15		
6.2	Carpeta bajo solados	m2	553,21		
SUBTOTAL ITEM					\$ 0.00
<b>7 PISO ALERAS</b>					
7.1	Restauración de escalera existente	gl	1		
SUBTOTAL ITEM					\$ 0.00
<b>8 MAJISTERIA</b>					
7.1	Ladrillo hueco no portante 8x18x33	m2	208,18		
7.2	Ladrillo hueco portante 18x18x33	m2	436,66		
SUBTOTAL ITEM					\$ 0.00
<b>9 REVOQUES</b>					
8.1	Reparación de revoques exteriores existentes	m2	418,02		
8.2	Revoques interiores grueso bajo revestimiento	m2	931,35		
8.3	Revoques interiores	m2	820,82		
8.4	Revoques Exteriores	m2	66,36		
SUBTOTAL ITEM					\$ 0.00
<b>10 REVESTIMIENTOS</b>					
9.1	Mosaico granítico 40x40cm tipo "Quadri" o similar - Color: Blanco - h:0,90m - Pulidos y Bordes Rectos	m2	192,6		
9.2	Cerámicos de 30x30cm	m2	340,41		
9.3	Cerámicos tipo Cortines o similar de 30x45cm, H= 1,50m.	m2	243,93		
SUBTOTAL ITEM					\$ 0.00
<b>10.1 SOLADOS</b>					
10.1	Piso porcelanato 45x45cm Color Gris	m2	110,06		
10.2	Piso porcelanato 30x30 Color Gris	m2	75,91		
10.3	Mosaico granítico 40x40cm tipo "Quadri" o similar pulido en obra - Color: Blanco	m2	400,06		
10.4	Solado H21 armado. Terminación rodillado	m2	136,52		
SUBTOTAL ITEM					\$ 0.00
<b>11 ZOCALOS</b>					
11.1	Zócalo sanitario de acero inoxidable de 15cm	ml	214,6		
11.2	Zocalo porcelanato de 7cm	ml	100,44		
SUBTOTAL ITEM					\$ 0.00
<b>12 SOJAS</b>					
12.1	Sojas de aluminio	u	14		
SUBTOTAL ITEM					\$ 0.00
<b>13 OLEORRESISTO, SUSBLENDO Y DERIVACION DE YESO</b>					
13.1	equivalente	m2	586,03		
SUBTOTAL ITEM					\$ 0.00
<b>14 CUBIERTA</b>					
14.1	Cubierta plana lisa alivianada tipo "Carbelu" Completa	m2	125,15		
14.2	Aislación térmica. Membrana polietileno e/alum. Isolant 5mm. Estructura Metálica. Correas y cables Perfiles conformados C galvanizados	m2	529,01		

MARTIN GOGGIA  
DIRECTOR GENERAL DE COMPRAS  
MUNICIPIO DE LANÚS

Arq. María Belén Cerezal  
Directora General de Obras  
de Arquitectura e Infraestructura  
Secretaría de Desarrollo Urbano  
Municipio de Lanús



ITEMS	DESCRIPCIÓN	UNIDAD	CANTIDAD	PRECIO \$	
				UNTARIO	TOTAL
				SUBTOTAL ITEM \$ 0.00	

15 ZINGUERA					
15.1	Zinguería cubierta nueva y reparación existente	gl	1		
				SUBTOTAL ITEM \$ 0.00	

16 CARPINTERIAS					
16.1 Carpinterías Nuevas - Puertas					
16.1.1	P1 Puerta Enchapada en Laminado plástico tipo Fórmica de abrir de 0,65 m. Prov. Y Col.	u	6		
16.1.2	P2 Puerta Enchapada en Laminado plástico tipo Fórmica de abrir 0,70 m. provisión y colocación	u	13		
16.1.3	P3 Puerta Puerta Enchapada en Laminado plástico tipo Fórmica de abrir 0,80 m. provisión y colocación	u	8		
16.1.4	P4 Puerta Enchapadas en Laminado plástico tipo Fórmica de abrir 0,90 m. provisión y colocación	u	20		
16.1.5	P5 Puerta Doble Chapa Inyectada 0,80 m. provisión y colocación	u	1		
16.1.6	P6 Puerta Placa de abrir 0,90 m con barral para baño discapacitados, provisión y colocación	u	1		
16.1.8	P7 Puerta Sanitaria pivotante de doble acción de poliuretano inyectado para acceso de camillas de 1,80m.	u	1		
16.1.9	P8 Puerta Sanitaria pivotante de doble acción de poliuretano inyectado para acceso de camillas	u	3		
16.1.10	P9 Puerta de Abrir Blindex en Sala de Espera con paño fijo	u	1		
16.2 Carpinterías Nuevas - Ventanas					
16.2.1	V1 Ventana de Aluminio Línea Moderna 3,08x 0,50 m. Provisión y colocación.	u	2		
16.2.2	V2 Ventana de Aluminio Línea Moderna 1,50 x 1,50 m. Provisión y colocación.	u	6		
16.2.3	V3 Ventana de Aluminio Línea Moderna 2,80 x 1,50 m. Provisión y colocación.	u	11		
16.2.4	V4 Ventana de Aluminio Línea Moderna 1,00 x 1,50 m. Provisión y colocación.	u	2		
16.2.5	V5 Ventana de Aluminio Línea Moderna 3,14 x 1,50 m. Provisión y colocación.	u	1		
16.2.7	V6 Ventana de Aluminio Línea Moderna 3,00 x 1,50 m. Provisión y colocación.	u	2		
16.2.8	V7 Ventana de Aluminio Línea Moderna 0,80 x 1,50 m. Provisión y colocación.	u	2		
16.2.9	V8 Ventana de Aluminio Línea Moderna 3,75 x 1,50 m. Provisión y colocación.	u	1		
16.2.10	V9 Ventana de Aluminio Línea Moderna 2,90 x 1,50 m. Provisión y colocación.	u	3		
				SUBTOTAL ITEM \$ 0.00	

17 REJAS					
17.1 Rejas en aberturas					
17.1.1	R1 Reja V1 modulo 3,08x 0,50 m. Provisión y Colocación.	u	2		
17.1.2	R2 Reja V2 modulo 1,50 x 1,50 m. Provisión y Colocación.	u	6		
17.1.3	R3 Reja V3 modulo 2,80 x 1,50 m. Provisión y Colocación.	u	11		
17.1.4	R4 Reja V4 modulo 1,00 x 1,50 m. Provisión y Colocación.	u	2		
17.1.5	R5 Reja V5 modulo 3,14 x 1,50 m. Provisión y Colocación.	u	1		
17.1.7	R6 Reja V6 modulo 3,00 x 1,50 m. Provisión y Colocación.	u	2		
17.1.8	R7 Reja V7 modulo 0,80 x 1,50 m. Provisión y Colocación.	u	2		
17.1.9	R8 Reja V8 modulo 3,75 x 1,50 m. Provisión y Colocación.	u	1		
17.1.10	R9 Reja V9 modulo 2,90 x 1,50 m. Provisión y Colocación.	u	3		
17.1.10	R10 Portón de Acceso Camillas 4,04x2,05m. Provisión y Colocación.	u	1		
17.1.11	R11 Portón de Acceso Principal 2,00x2,05m. Provisión y Colocación.	u	1		
17.1.12	R9 Reja Gabinete modulo 1,10 x 2,10 m. Provisión y Colocación.	u	7		
				SUBTOTAL ITEM \$ 0.00	

18 CRISTALES					
18.1	Vidrios y Espejos	gl	1		
				SUBTOTAL ITEM \$ 0.00	

19 PINTURA					
19.1	Pintura interior	m2	820,82		
19.2	Pintura de muros	m2	586,3		
19.3	Pintura exterior	m2	136,36		
19.4	Pintura en rejas	gl	1		
				SUBTOTAL ITEM \$ 0.00	

20 INSTALACION DE GAS					
20.1	Verificación de tendido gas	gl	1		
20.2	Prov. Y Col. de cocina tipo "Ariston" o similar	u	2		
20.3	Provisión y colocación de termotanques 80 l de alta recuperación reem o similar	u	2		
				SUBTOTAL ITEM \$ 0.00	

21 INSTALACION ELECTRICAS					
21.1	Bocas de iluminación y tomas (incluye tendido, cableado, tomas y puntos) int. Y ext.	u	240		
21.2	Tablero eléctrico y puesta a tierra	gl	1		
21.3	Instalación cable para tv	u	7		
21.4	Instalación completa para telefonía (incluye cableado y terminales).	gl	1		
21.5	Instalación cañería vacía para datos.	u	15		
21.6	Provisión y colocación de luminarias int. de techo	u	116		
21.7	Provisión y colocación de luminarias int. de pared	u	4		
21.8	Prov. Y Conex. Artefacto iluminación exterior reflectores Philips Tempo 400 W	u	12		
21.9	Provisión y colocación de luces de emergencias atomlux 2028 led 24h. Prov. Y Col. De columna y luminaria Led tipo "Philips GreenWay" o similar para dos faros iluminación cancha	u	25		
22		u	4		
				SUBTOTAL ITEM \$ 0.00	

22 INSTALACION SANITARIA					
22.1	Instalación sanitaria nueva de agua fría y caliente, tanque de reserva, tanque cisterna, tanque de bombeo, colector, provisión y colocación de bombas, distribución tendido de desagües cloacales	gl	1		
22.2	Provisión y colocación de tanque De Agua Acero Inoxidable Línea tipo "Affinity" o similar de 2000lt	u	2		
22.3 Provision y colacion de artefactos, griferías y accesorios					
22.3.1	Messada granito rosa de salto	ml	4,71		
22.3.2	Pileta de acero inoxidable Johnson E54	u	2		

MARTIN GOGGIA  
DIRECTOR GENERAL DE COMPRAS  
MUNICIPIO DE LANÚS

Arq. María Belén Cereza  
Directora General de Obras  
de Arquitectura e Infraestructura  
Secretaría de Desarrollo Urbano  
Municipio de Lanús



108

ITEMS	DESCRIPCION	UNIDAD	CANTIDAD	PRECIOS	
				UNITARIO	TOTAL
22.3.3	Monocomando de mesada pizo móvil ARIZONA	u	2		
22.3.4	Canilla ext. Cromada FV esférica de 1/2"	u	6		
22.3.5	Indoro y tapa para discapacitados ferrum o similar	u	1		
22.3.6	Pileta para baño de discapacitados ferrum o similar	u	1		
22.3.7	Barrales rebatibles para baños de discapacitados ferrum o similar	u	2		
22.3.8	Mesada granito gris mars	ml	16.1		
22.3.9	Indoro y tapa modelo Bari de ferrum o similar	u	13		
22.3.10	Monocomando	u	20		
22.3.11	Portarrollo con palo retráctil línea FV o similar	u	14		
22.3.12	Percha simple línea FV o similar	u	14		
22.3.13	Dispenser de jabón	u	14		
22.3.14	Dispenser de papel	u	14		
22.3.15	Válvula para limp. De Incod. para emb. c/ tapa con tecta	u	14		
22.3.16	Monocomando lavatono baño Arizona fv	u	20		
22.3.17	Ducha automática antivandálica	u	3		
22.3.18	Grifería Presmatic, Válvula Aut. De pared para duchas	u	3		
22.4	Instalación pluvial				
22.4.1	Canaletas-embudos-caño de lluvia	gl	1		
				SUBTOTAL ITEM \$ 0.00	
<b>CONDICIONALES</b>					
25.1	Acondicionamiento térmico por Alimentación y Retorno de aire acondicionado. Provisión y Colocación. Incluye Unidad Evaporadora, Condensadora y Equipos.	gl	1		
				SUBTOTAL ITEM \$ 0.00	
<b>MOBILIARIO</b>					
26.1	Mueble alacena, bajo alacenas	ml	10.92		
				SUBTOTAL ITEM \$ 0.00	
<b>SEGURIDAD</b>					
27.1	Extintor tipo ABC de 5kg	u	8		
<b>MANTENIMIENTO PERIODICO Y FINAL DE OBRA</b>					
28.1	Limpieza periódica y final de obra. Retiro de volquetes.	gl	1		
				SUBTOTAL ITEM \$ 0.00	
				TOTAL \$ %	

MARTIN GOAGIA  
DIRECTOR GENERAL DE COMPRAS  
MUNICIPIO DE LANUS

Arq. María Belén Cerezal  
Directora General de Obras  
de Arquitectura e Infraestructura  
Secretaría de Desarrollo Urbano  
Municipio de Lanús



MUNICIPIO DE LANUS

SECRETARIA DE DESARROLLO URBANO  
SUBSECRETARIA DE ARQUITECTURA E INFRAESTRUCTURA  
DIRECCION DE OBRAS DE ARQUITECTURA

OBRA: "UNIDAD SANITARIA MIRANDA NORGREEN"

PROPUESTA

-----La firma ..... que suscribe, inscripta en el Registro de Licitadores del Ministerio de Infraestructura y Servicios Públicos de la Provincia de Buenos Aires con el N°.....y/o Registro Nacional de Constructores de Obras Públicas con el N°..... y en el Registro de Proveedores/Licitadores de este Municipio con el N°..... según Decreto N°..... ó en trámite según expediente N°..... con domicilio legal en ..... y domicilio real en ..... ha retirado una copia del legajo y se compromete a ejecutar los trabajos de la obra "**UNIDAD SANITARIA MIRANDA NORGREEN**" en este acto por la suma de pesos .....(\$.....), o sea con el .....% de aumento-reducción sobre el Presupuesto Oficial. La Garantía de la Oferta por un monto de pesos ..... (\$.....) que se acompaña en la documentación, se ha efectuado mediante .....

-----Firma la presente Propuesta en carácter de Representante Técnico ..... título..... inscripto en el Colegio Profesional de la Provincia de Buenos Aires (Matricula N°.....).

**NOTA:** En caso de discrepancia entre el valor expresado en letras y en números, tendrá validez el indicado en letras.

En caso de discordancia entre el monto total y el valor resultante de aplicar el porcentaje de aumento o disminución cotizado al Presupuesto Oficial, prevalece el primero de ellos.-

.....  
REPRESENTANTE TÉCNICO  
(FIRMA, MATRICULA Y ACLARACIÓN)

.....  
CONTRATISTA

MARTIN BOGGIA  
DIR. GENERAL DE COMPRAS  
MUNICIPIO DE LANUS

Arq. María Belen Cereza  
Directora General de Obras  
de Arquitectura e Infraestructura  
Secretaría de Desarrollo Urbano  
Municipio de Lanús

Lanús, 23 de Noviembre de 2016

**CIRCULAR SIN CONSULTA N°1**

**OBRA: "UNIDAD SANITARIA MIRANDA NORGREEN"**

**EXPTE. D-4060-3409-2016**  
**LICITACIÓN PÚBLICA N° 68**

Se pone en conocimiento de los señores Oferentes las modificaciones en el ítem B) correspondiente al Anexo de Puntaje y Calificación, que quedará redactado de la siguiente forma:

*B) ANTECEDENTES TÉCNICOS Y EMPRESARIALES MÁXIMO 50 PUNTOS*

*B1) Antecedentes técnicos para ejecutar obras públicas MÁXIMO 40 puntos.*

*La evaluación se hará en base a la acreditación de obras ejecutadas en los siguientes rubros:*

*B.1.1) Obras públicas similares contratadas y ejecutadas por y ante el Municipio de Lanús u otro Municipio de la Provincia de Buenos Aires o el gobierno de la Ciudad Autónoma de Buenos Aires.*

*MÁXIMO 30 puntos*

*B.1.2) Obras públicas similares contratadas y ejecutadas por y ante reparticiones públicas Nacionales y/o Provinciales.*

*MÁXIMO 10 puntos.*

*A los fines de la asignación de puntajes por los rubros B.1.1) y B.1.2), se considerará que corresponde el máximo puntaje al oferente que acredite el mayor número de obras ejecutadas en los últimos **10 años**, asignándose puntaje decreciente y proporcional a los restantes oferentes, tomando como referencia la cantidad ejecutada.*

*A efectos de acreditar las obras ejecutadas sólo se tomarán en cuenta aquellas por las cuales el Oferente acompañe las debidas constancias de la contratación y ejecución de las obras antes mencionadas. En caso de obras ejecutadas en el Municipio de Lanús, no será necesaria la certificación, siendo la misma acreditada por el Departamento Ejecutivo, a través de los Departamentos Técnicos correspondientes.*

*En caso que el oferente sea una UTE u otra asociación se considerará la suma de todos los antecedentes de cada integrante dividido la cantidad de integrantes de la misma.*

**B.2) Antecedentes de organización funcional y de Representación Técnica MÁXIMO 10 PUNTOS**

*La evaluación se hará en base a:*

**B.2.1) Organización funcional y su descripción:**

*Se hará en base al Organigrama del Oferente y la asignación de funciones y misiones de las distintas áreas para la Obra.*

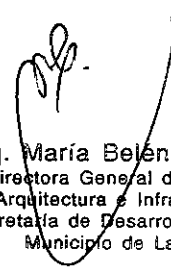
*Máximo 6 puntos*

**B.2.2) Representante Técnico:**

*Se evaluarán los antecedentes del Representante Técnico relacionados con su actividad profesional en general y su participación en obras de igual o mayor envergadura que la licitada.*

*Máximo 4 puntos*

**La presente Circular, firmada por la empresa y el Representante Técnico, deberá formar parte de la Presentación de la Oferta.**



Arq. María Belén Cerezai  
Directora General de Obras  
de Arquitectura e Infraestructura  
Secretaría de Desarrollo Urbano  
Municipio de Lanús