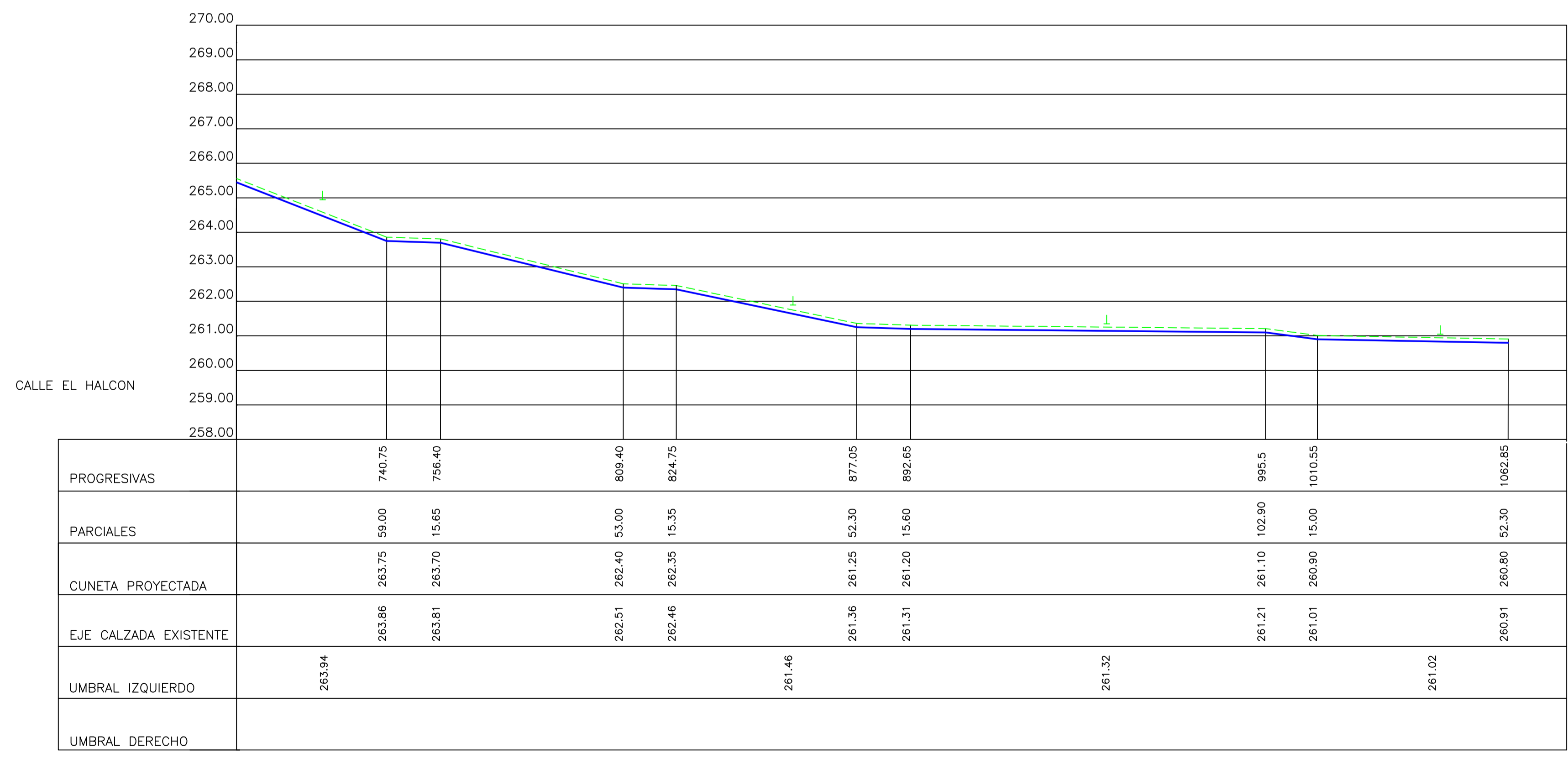
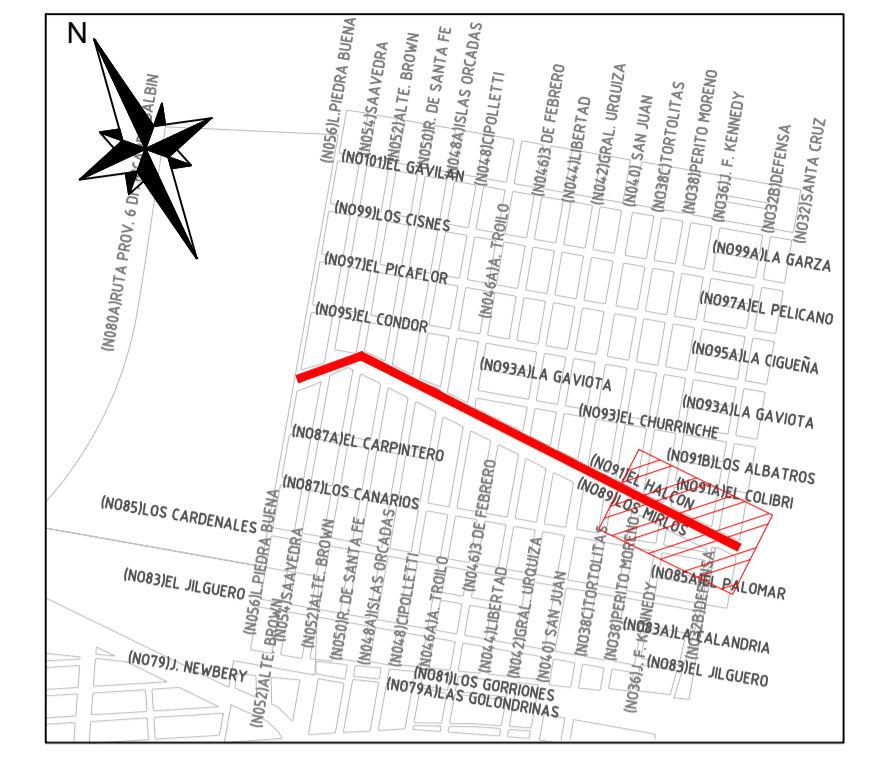


REFERENCIAS

PAVIMENTO EXISTENTE	
PAVIMENTO PROYECTADO	
EJE CALZADA EXISTENTE	
CUNETA	
UMBRALES	74.00



UNIDAD PROVINCIAL DE COORDINACION Y EJECUCION DEL FINANCIAMIENTO EXTERNO (U.P.C.E.F.E.), PROVINCIA DE RIO NEGRO MINISTERIO DE PLANIFICACION FEDERAL INVERSION PUBLICA Y SERVICIOS-SECRETARIA DE OBRAS PUBLICAS			
UNIDAD COORDINADORA DE PROGRAMAS Y PROYECTOS CON FINANCIAMIENTO EXTERNO UNIDAD EJECUTORA CENTRAL - PRESTAMO BID-AR-L1148		MUNICIPALIDAD DE GENERAL ROCA PAVIMENTO PARA LA INTREGRACION, 80 cuadros ciudad de General Roca	
REVISION	FECHA	Linea XYZ, Calle Halcon e/	PLANO N°
10a	DICIEMBRE-2014	ESC H ESC V	1:1000 1:100
			10a