

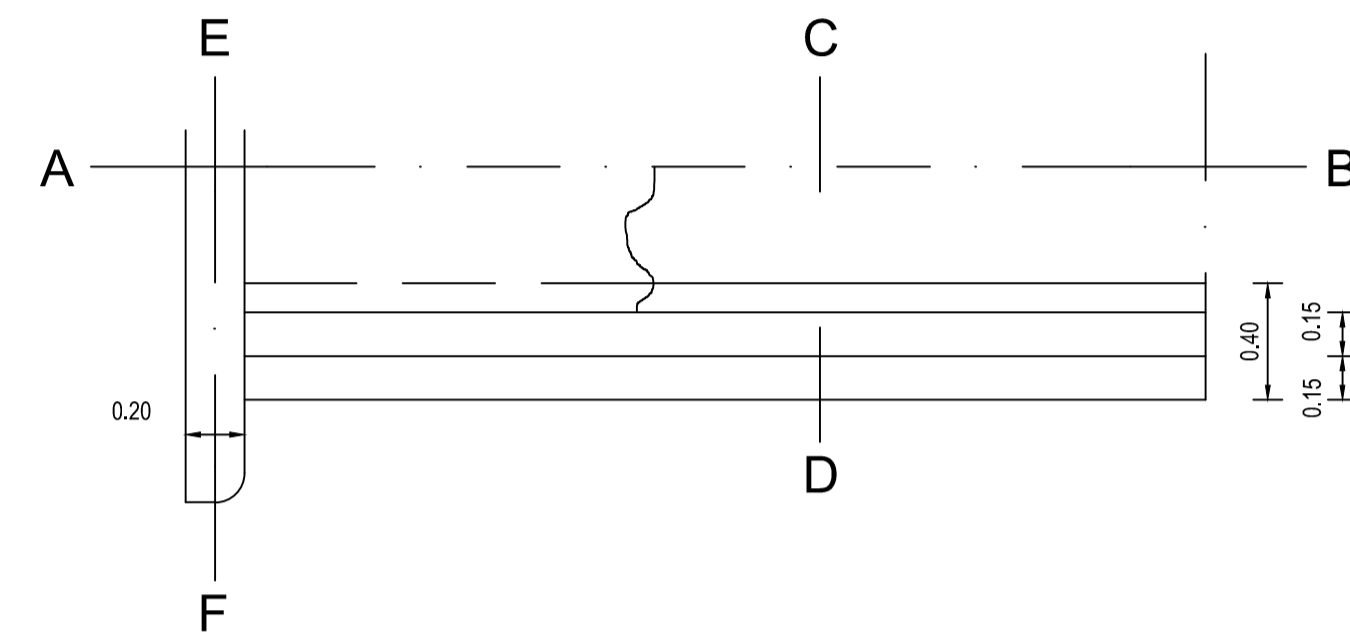
# ALCANTARILLA PARA ACCESOS LATERALES

H-1900 Bis-I

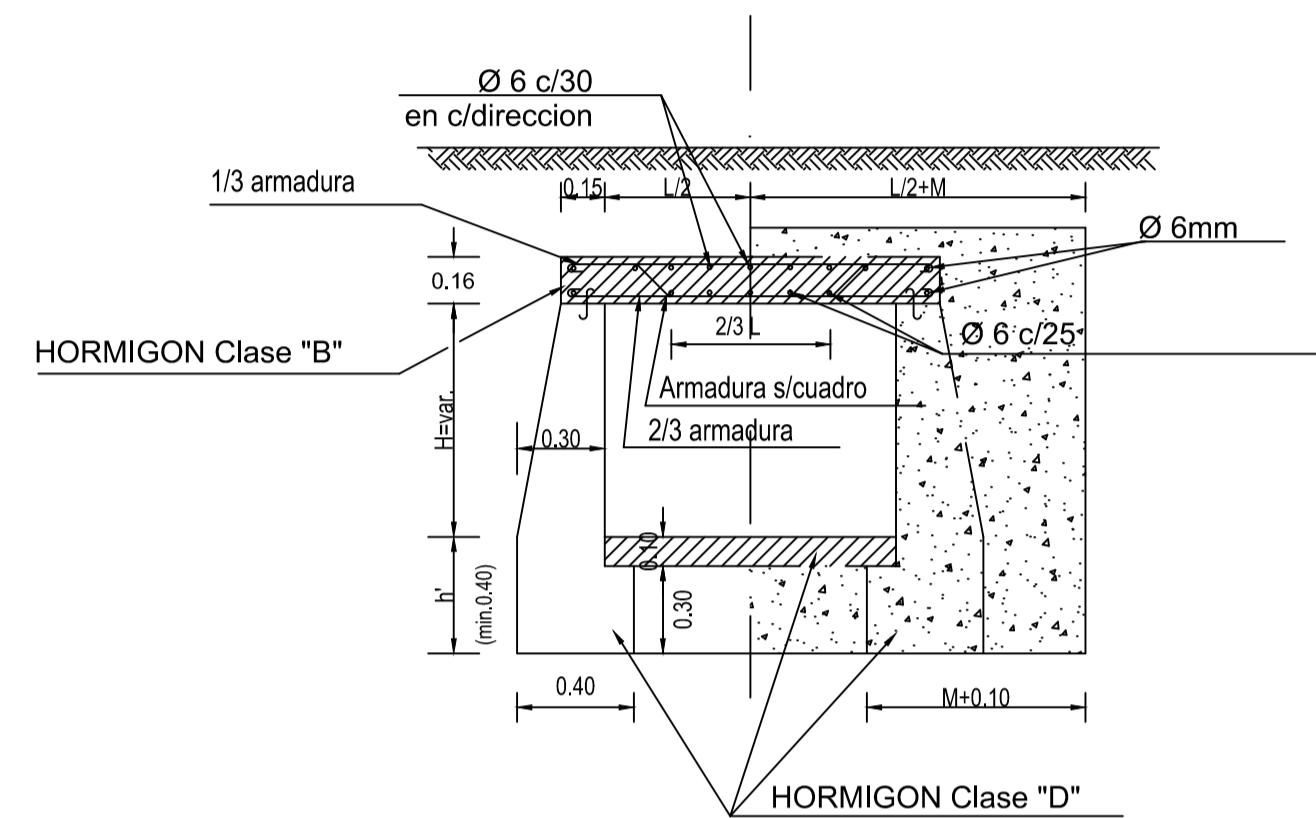
(TREN DE CARGA TIPO II)

ESCALA = 1:25

1/2 PLANTA



1/2 CORTE TRANSVERSAL C-D



1/2 CORTE TRANSVERSAL E-F

Luz L	ARMADURA
0.80	10 Ø 8mm por metro
1.00	9 Ø 10mm por metro
1.20	11 Ø 10mm por metro

ALTURA H	LONGITUD M
0.60 m	0.45 m
0.80 m	0.65 m
1.00 m	0.85 m
1.20 m	1.05 m

ACTUALIZADO EN OCTUBRE DE 1985

ACERO  $\sigma_{ad} > 2400$  Kg/cm<sup>2</sup>.

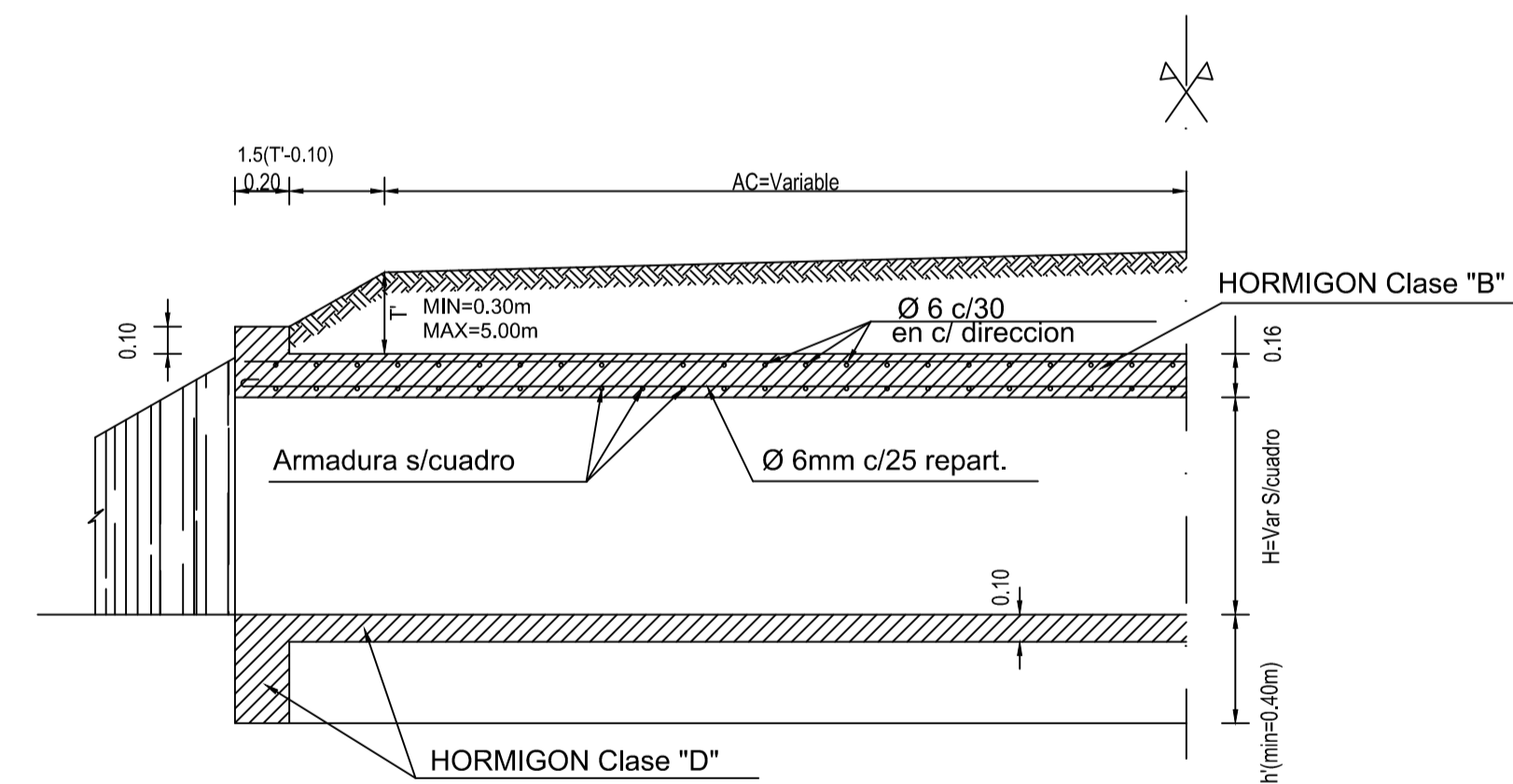
## MATERIALES

HORMIGON CLASE "B"  $\sigma_{bk} > 210$  Kg/cm<sup>2</sup>.  
 ACERO  $\sigma_{ad} > 2400$  Kg/cm<sup>2</sup>.  
 $\sigma_{fl} > 4200$  Kg/cm<sup>2</sup>.

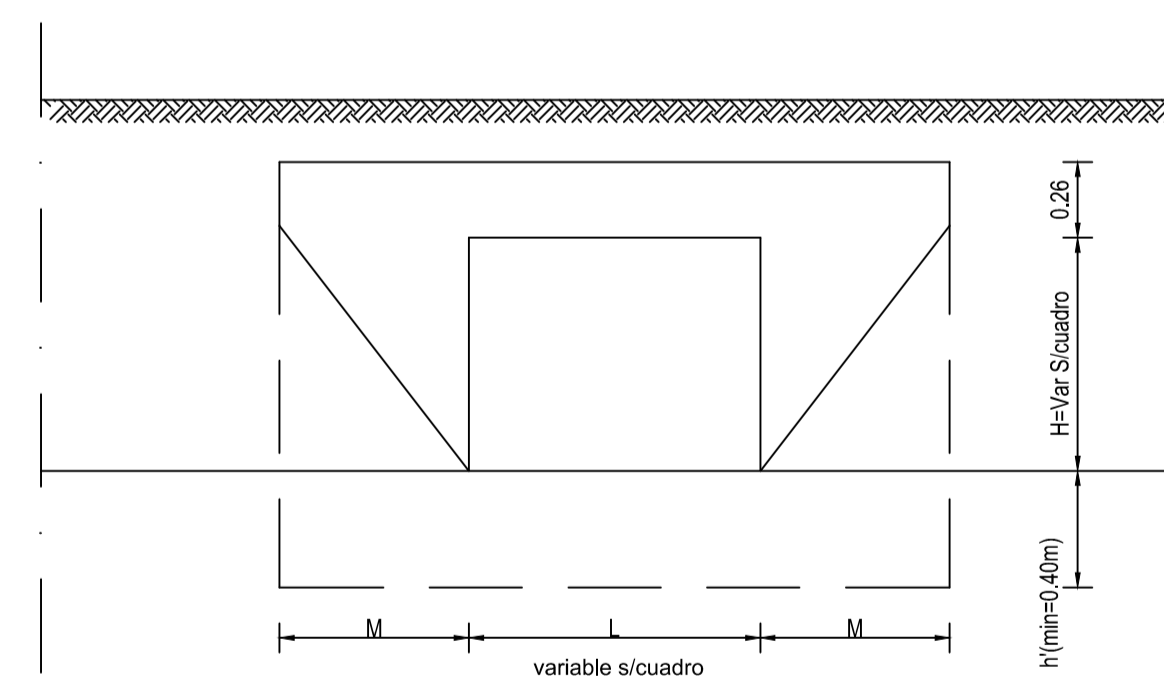
## NOTA

LA PROFUNDIDAD h' DE FUNDACION Y LA TAPADA T' SOLO SE INDICARAN EN EL PROYECTO, CUANDO EXCEDAN LOS VALORES MINIMOS QUE FIGURAN EN ESTE PLANO.

1/2 CORTE LONGITUDINAL A-B



## VISTA



## OBSERVACIONES

COTA MINIMA FUNDACION  $\left\{ \begin{array}{l} \text{ALCANTARILLA CON PLATEA: 0.50m BAJO COTA MEDIA CUNETA.} \\ \text{ALCANTARILLA SIN PLATEA: 0.40m BAJO COTA MEDIA CUNETA.} \end{array} \right.$

LA ALCANTARILLA SE CONSTRUIRA CON PLATEA SALVO INDICACION CONTRARIA EN LOS PLANOS. LA PLATEA SE CONSTRUIRA 0.10m POR DEBAJO DE LA COTA MEDIA DE LA CUNETA DE DESAGUE. EN NINGUN CASO ESTA ALCANTARILLA SE CONSTRUIRA SIN TAPADA.

PROVINCIA DE RÍO NEGRO MINISTERIO DE ECONOMIA  UNIDAD PROVINCIAL DE COORDINACIÓN Y EJECUCIÓN DEL FINANCIAMIENTO EXTERNO	PROGRAMA DE INVERSIONES MUNICIPALES PRESTAMO BID N°2929/OC- AR PLAN INTEGRAL DE CONECTIVIDAD CON CICLOVIAS - I ETAPA MUNICIPIO DE CIPOLLETTI
	AREA DE PROYECTOS
PLANO TIPO ALCANTARILLA H-1900BIS-I	
ARCHIVO: PT - ALCANTARILLA H-1900BIS-I.DWG	REVISIÓN: 00
FECHA: 01/04/2014	HOJA: 01 DE 01
ESCALA: H: - V: -	PLANO N°: 09