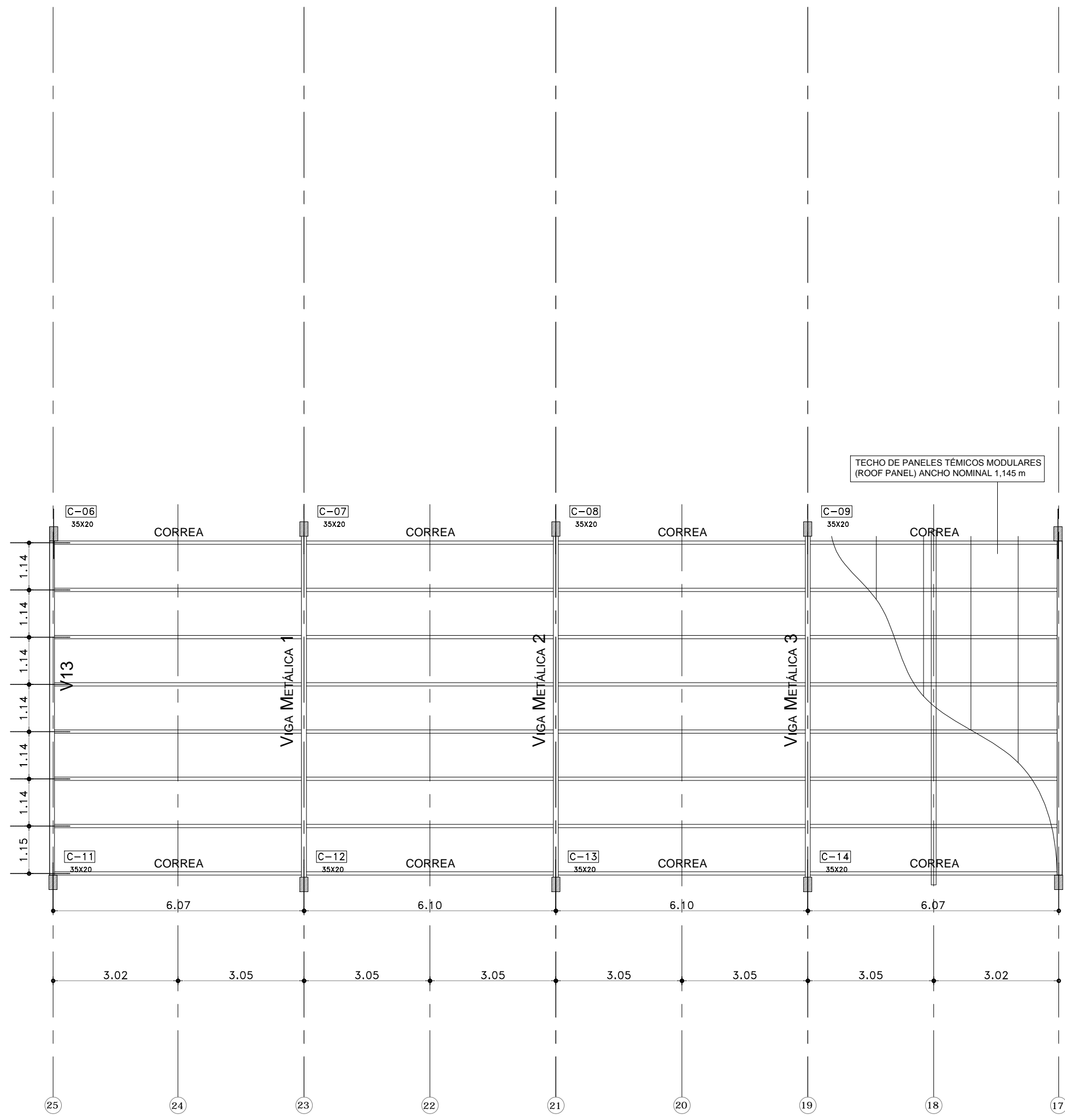
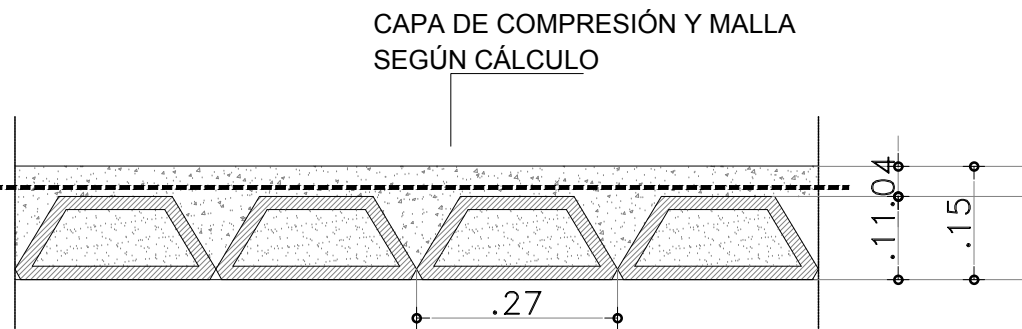


ESQUEMA ESTRUCTURAL PLANTA BAJA

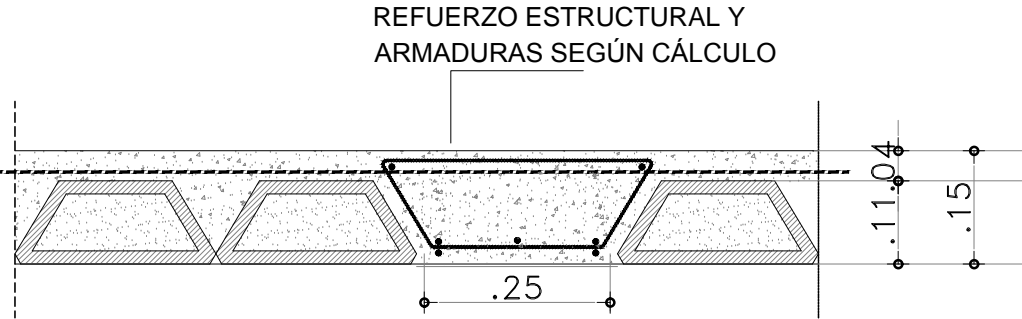


ESQUEMA ESTRUCTURAL TECHO METÁLICO

DETALLE 1:
LOSETA PREMOLEDEADA IDEM EXISTENTES (CERBELU)



DETALLE 2:
REFUERZO



COLUMNAS:

1-2-4-5
0,20m x 0,25m (0,20 fijo)

6-7-8-9-10-11-12-13-14-15
0,35m x 0,25m (1 lado 0,25 fijo)

3
sección circular diámetro a definir. Ø mínimo 0.30m.
Hº Aº visto encofrado metalico.

16-17-18
sección circular diámetro 0,15m
Hiero con concreto colado

VIGAS:

Todas 0,12m x 0,65m (excepto donde se indique)
(respetar talones y detalles).

BASES

SE CONSTRUIRÁN BASES UNIFICADAS Y TRONCOS
PARA FUTURAS COLUMNAS 1-1';2-2';3-3';4-4';5-5';6-6'
10-10';11-11';15-15'

NOTAS:
- PREVER PASES PARA LA INSTALACIÓN DE CONDUCTOS AIRE ACONDICIONADO, PLUVIALES Y OTRAS INSTALACIONES
- EN TODOS LOS CASOS LA CARGA PERIMETRAL EN AZOTEA SERA DE HºAº, HASTA CONTENER EN ALTURA, LA TOTALIDAD DEL TECHADO Y SU BABETA

IMPORTANTE:

EL CÁLCULO DE LA ESTRUCTURA DE Hº Aº, METALICA Y LOS PLANOS DE REPLANTEO Y PLANILLAS DE DOBLADO DE HIERROS SERÁN EFECTUADOS POR EL CONTRATISTA, RESPETÁNDOSE LAS UBICACIONES Y DIMENSIONES FIJADAS EN ESTE PLANO.

ARAUJO - BOSCOBOINIK - IRIBARNE arquitectos		ARQUITECTURA ESQUEMA ESTRUCTURAL	
AULAS AUDIOVISUALES		ARCHIVO:	PLANO
		DIBUJO:	Arq. Flavio Akselrad
		ESCALA:	1:100
UNIVERSIDAD NACIONAL DE LA PAMPA		FECHA:	
		NUMERO	A-06
		06	