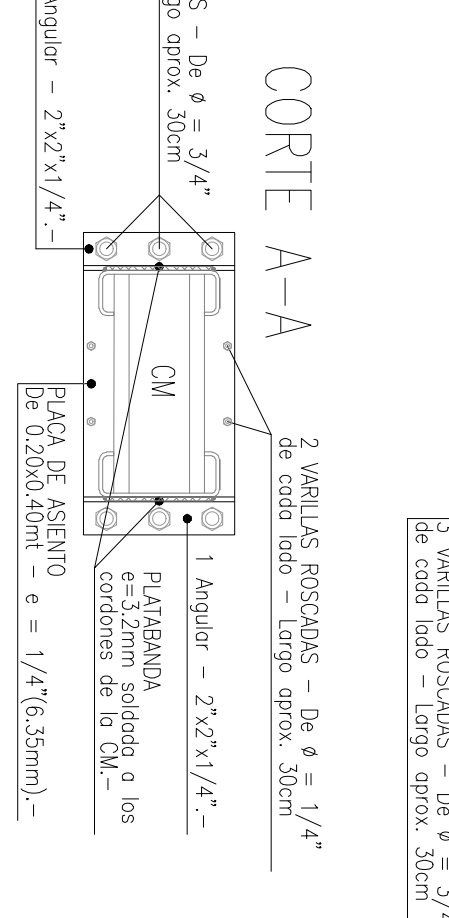
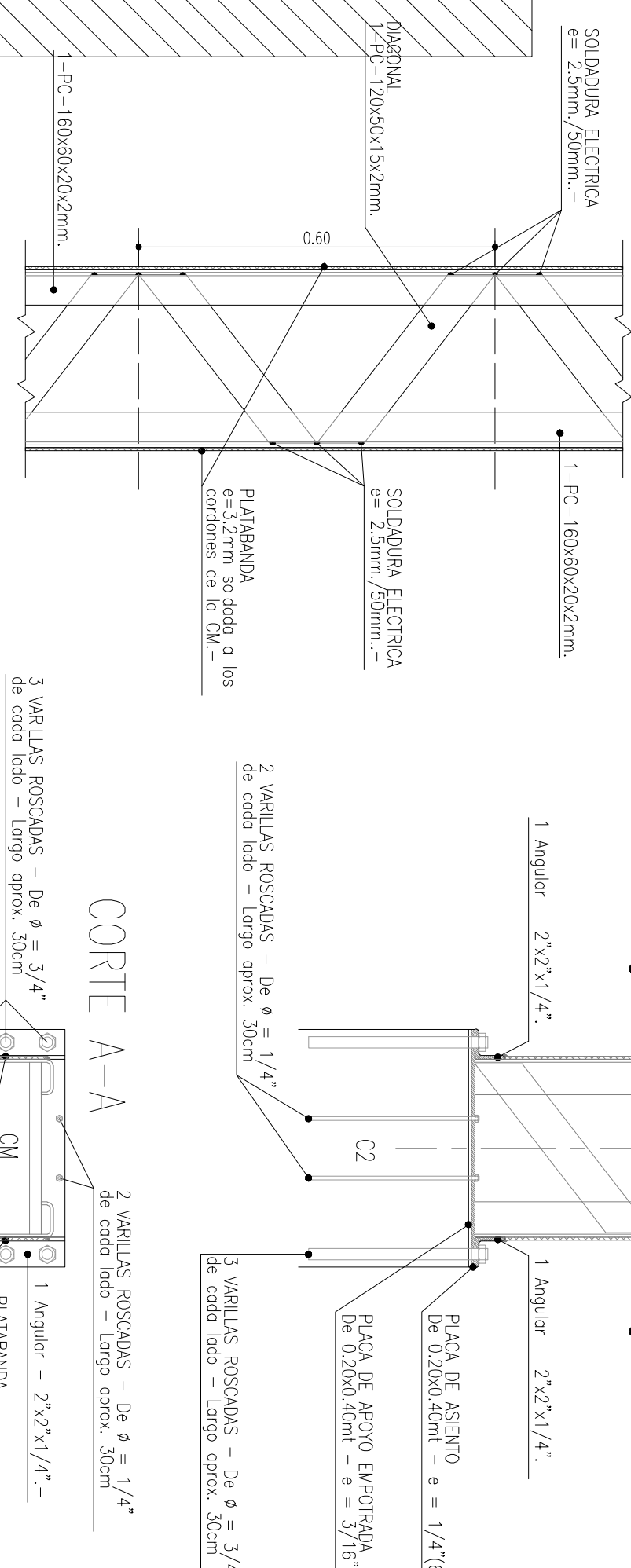
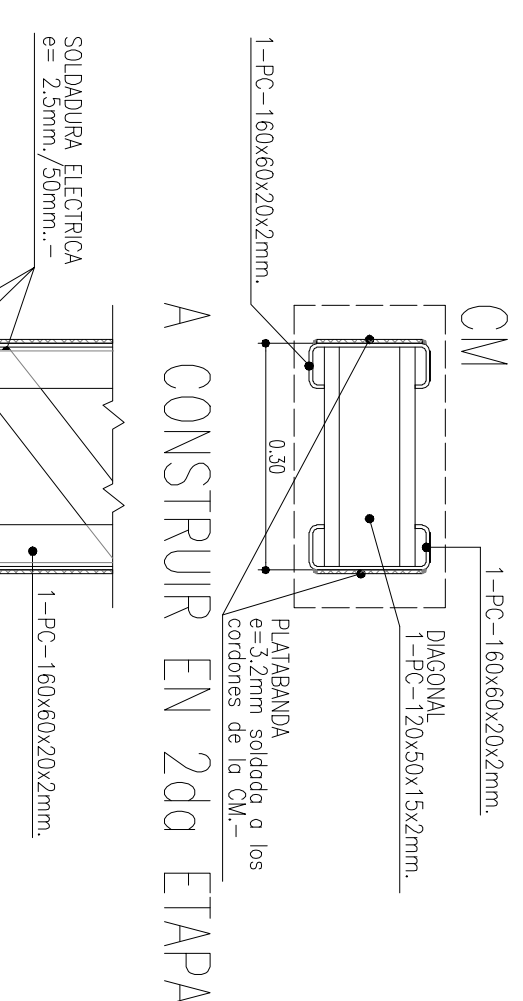
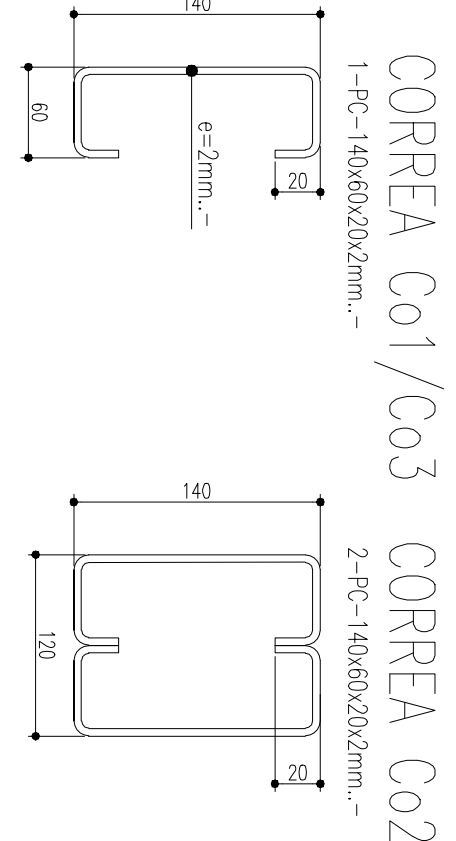
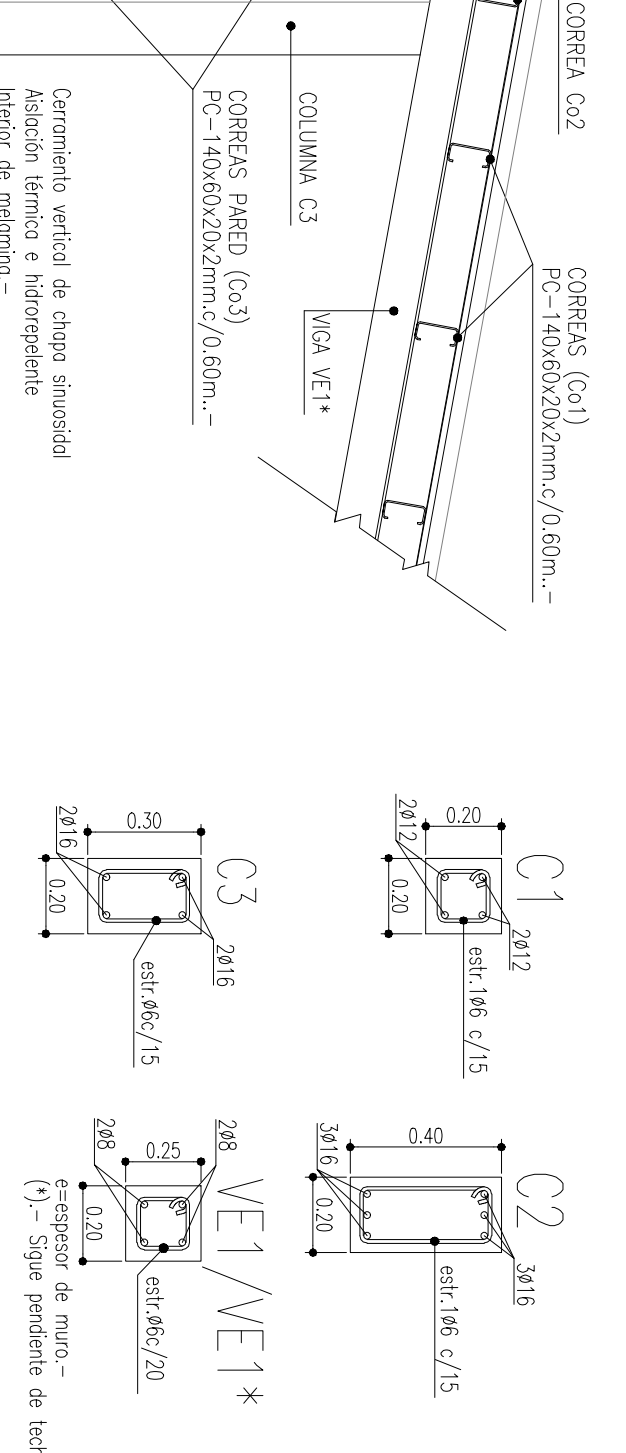


- LAS FUNDACIONES GRAFICADAS SON INDICATIVAS, POR LO TANTO EL CALCULO ESTRUCTURAL DEFINITIVO SURGIRA DEL ESTUDIO DE SUELO QUE DEBERA PRESENTAR LA EMPRESA CONTRATISTA.

D1: DETALLE ANCLAJE CM EN C2 -
A CONSTRUIR EN 2da ETAPA



D2: DETALLE DE CERRAMIENTO - A CONSTRUIR EN 2da ETAPA



NOTA:
— En el círculo de las vigas se tuvo en cuenta que la mampostería es portante (ladrillón macizo), en caso de usarse ladrillo cerámico hueco, que no está contemplado en la arquitectura, se deberían recalcular las vigas de $H^{1.5}$.

MATERIALES: HORMIGÓN $H_{20-f'c} = 20MPa$.
ACERO: TIPO III, $ADN 420 - f's = 420MPa$.
ACERO ESTRUCTURA METÁLICA: $F24 - f_y = 235MPa$

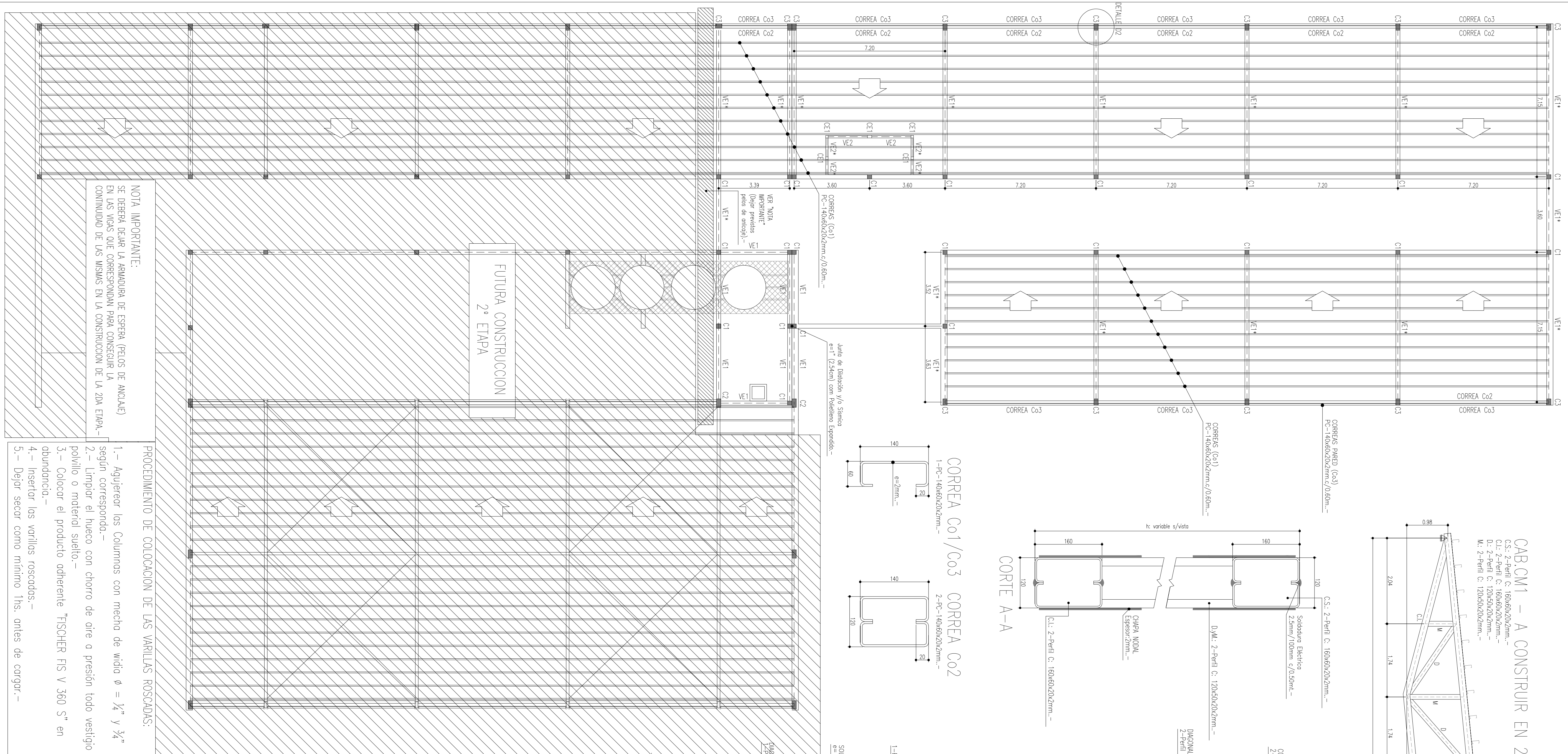
	PROVINCIA DEL NEUQUEN
MINISTERIO DE ECONOMIA E INFRAESTRUCTURA	
SUBSECRETARIA DE OBRAS PUBLICAS	
DIRECCION PROVINCIAL DE AROLUTECTURA	
DIRECCION DE ESTUDIOS Y PROYECTOS	
	

ESCUELA PRIMARIA S/Nº - NUEVO EDIFICIO - 1er ETAPA
QUINCON DE LOS SAUCES

ESTRUCTURA NIVEL SUPERIOR

PROYECTO	CALCULO	DIGITALIZO	ESCALA	FECHA	MODIF. 1	MODIF. 2
			1:100	2016		

04-03



- 1.- Ajustear las Columnas con medio de medida $\phi = 1/4" \pm 1/32"$ según corresponda.-
- 2.- Limpiar el hueco con chorro de aire a presión todo vestigio de polvo o material suelto.-
- 3.- Colocar el producto adherente "THERM-FIX 360 S" en abundancia.-
- 4.- Insertar los varillas recordads.-
- 5.- Dejar secar como mínimo 1hs. antes de cargar.-

NOVA (PORTUGAL).
SE DEBERA DEJAR LA ANIMADURA DE ESPERA (PELOS DE ANCALE) EN LAS VASAS QUE CORRESPONDAN PARA CONSEGUIR LA CONTINUIDAD DE LAS MISMAS EN LA CONSTRUCCION DE LA 204 ET

OFICIO	A4
--------	----