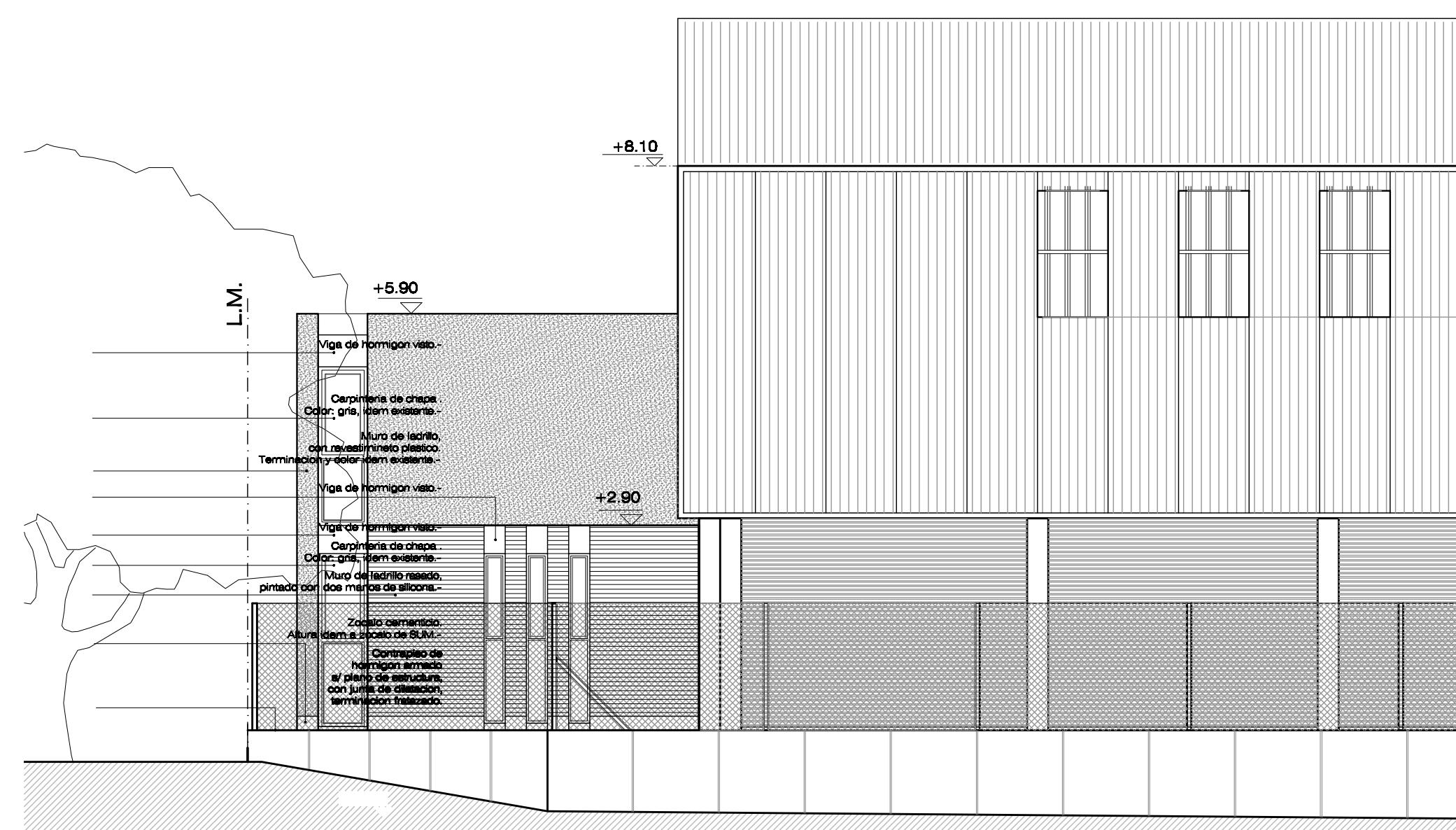




VISTA OESTE



VISTA SUR

	PROVINCIA DEL NEUQUEN					
	MINISTERIO DE ECONOMIA E INFRAESTRUCTURA					
	SUBSECRETARIA DE OBRAS PUBLICAS					
	DIRECCION PROVINCIAL DE ARQUITECTURA					
DIRECCION DE ESTUDIOS Y PROYECTOS						
OBRA: E.P.E.T. N°17 - AMPLIACION AULAS, SANITARIOS Y VESTUARIOS S.U.M. -						
LUGAR: NEUQUEN CAPITAL						
PLANO: VISTAS- Sanitarios y vestuarios S.U.M.						PLANO N° 02-13
PROYECTO Arc.C. Rev.	CALCULO	DIGITALIZO	ESCALA 1:75	FECHA 2016	MODIF.1	MODIF.2